



CE-Schutzvorrichtung für Zugmaschine Greensmaster® 3420 TriFlex® Modellnr. 04443

Form No. 3402-201 Rev A

Installationsanweisungen

Sie müssen dieses Kit an der Zugmaschine Greensmaster 3420 TriFlex installieren, um die CE-Anforderungen zu erfüllen.

Installation

1. Stellen Sie die Maschine auf einer ebenen Fläche ab, senken die Schneideinheiten ab, stellen den Motor ab, aktivieren die Feststellbremse und ziehen den Zündschlüssel ab.
2. Befestigen Sie die obere Kühlerschutzvorrichtung mit zwei Schrauben oben am Kühler (Bild 1).
3. Schieben Sie zwei der Clips auf die Kühlerhalterung, wie in Bild 1 abgebildet.
4. Schieben Sie den verbleibenden Clip auf die Kühlerhaube, wie in Bild 1 abgebildet.
5. Befestigen Sie die hintere Schutzvorrichtung mit den drei restlichen Schrauben (Bild 1).

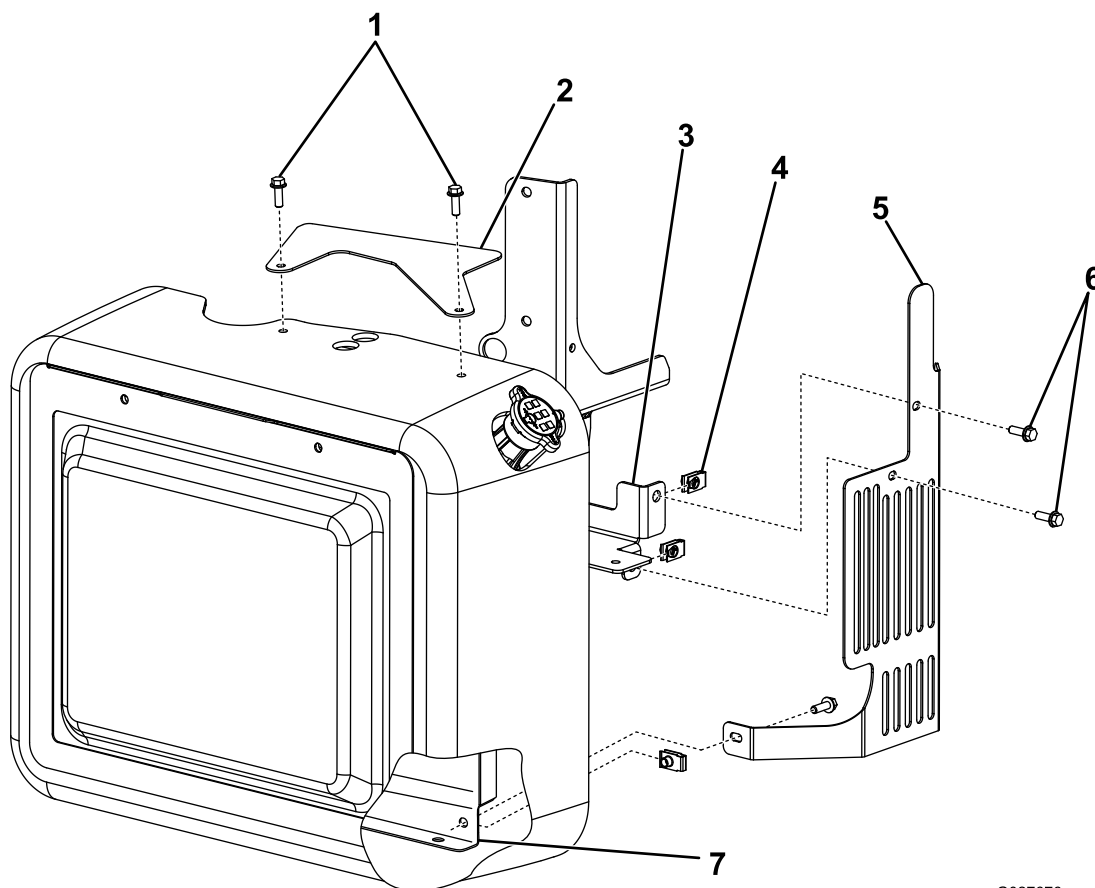


Bild 1

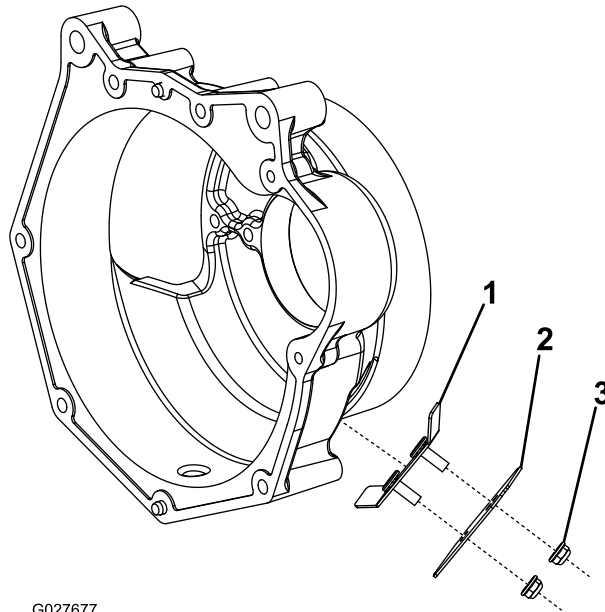
G027676

- | | |
|----------------------------------|----------------------------|
| 1. Schrauben | 5. Kühlerschutzvorrichtung |
| 2. Obere Kühlerschutzvorrichtung | 6. Schrauben |
| 3. Kühlerhalterung | 7. Kühlerhaube |
| 4. Clip | |



6. Stecken Sie die seitlichen Nasen der inneren Schutzvorrichtung in das Motorglockengehäuse (Bild 2).

7. Befestigen Sie die äußere Schutzvorrichtung mit zwei Bundkopfmuttern an der inneren Schutzvorrichtung (Bild 2).



G027677

Bild 2

- 1. Innere Schutzvorrichtung
- 2. Äußere Schutzvorrichtung

- 3. Bundkopfmutter