



Kit de protector (CE)

Unidad de tracción Greensmaster® 3420 TriFlex®

Nº de modelo 04443

Instrucciones de instalación

Es necesario instalar este kit en su unidad de tracción Greensmaster 3420 TriFlex para cumplir las normas CE.

Instalación

1. Aparque la máquina en una superficie nivelada, baje las unidades de corte, pare el motor, ponga el freno de estacionamiento y retire la llave de contacto.
2. Sujete el protector superior del radiador a la parte superior del radiador con 2 pernos (Figura 1).
3. Coloque 2 de los clips en el soporte del radiador, según se muestra en Figura 1.
4. Coloque el clip restante en la cubierta del radiador, según se muestra en Figura 1.
5. Sujete el protector trasero con los 3 pernos restantes (Figura 1).

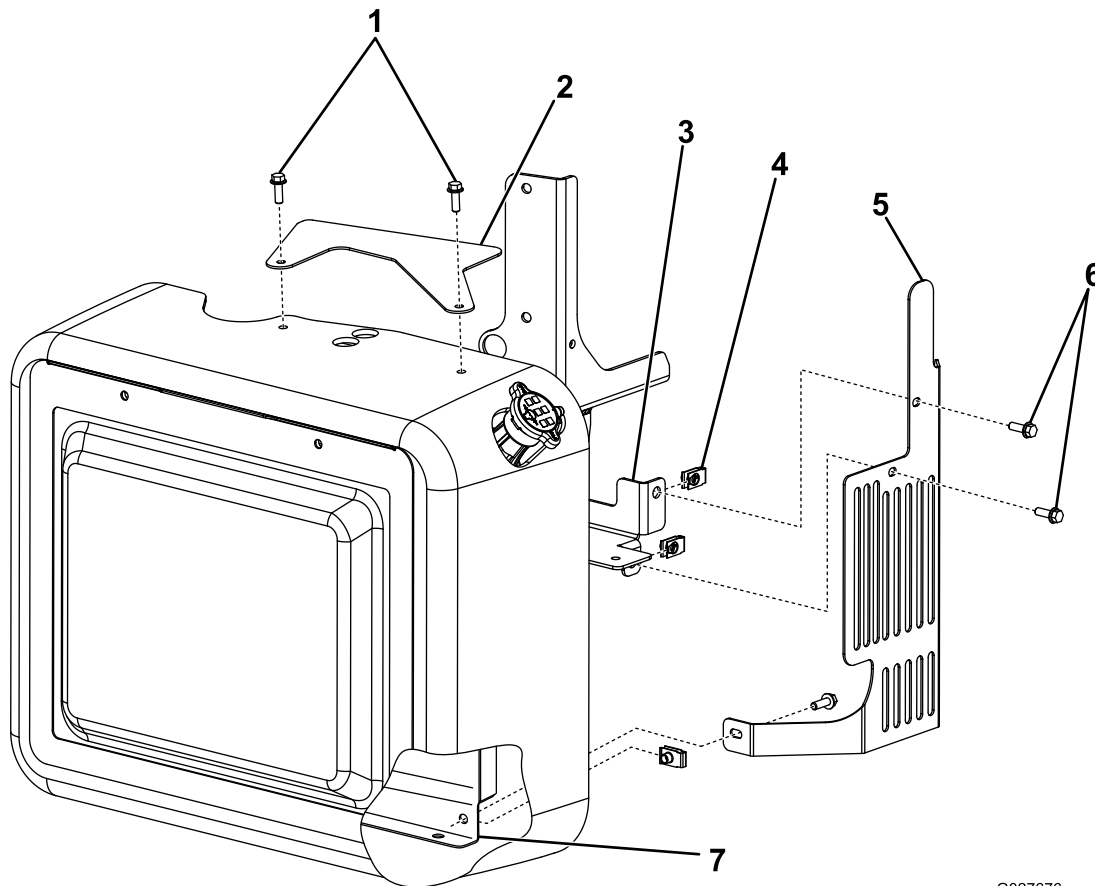


Figura 1

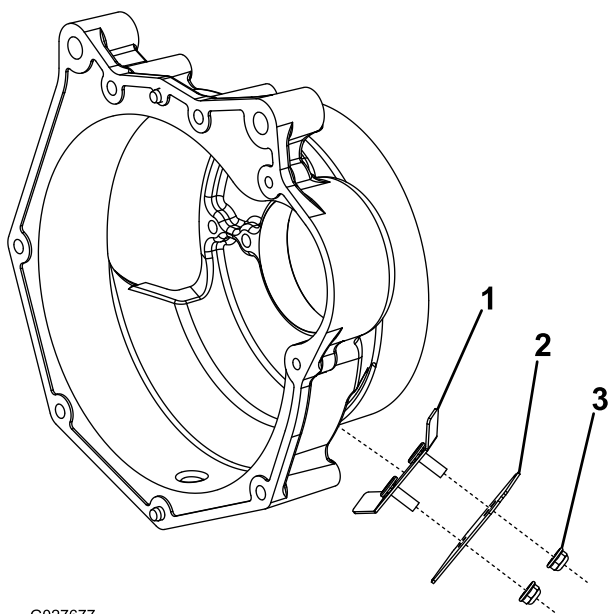
G027676

- | | |
|------------------------------------|---------------------------|
| 1. Pernos | 5. Protector del radiador |
| 2. Protector superior del radiador | 6. Pernos |
| 3. Soporte del radiador | 7. Cubierta del radiador |
| 4. Clip | |



6. Inserte las pestañas laterales del protector interior en la carcasa del embrague del motor (Figura 2).

7. Sujete el protector exterior al protector interior usando 2 tuercas con arandela prensada (Figura 2).



G027677

Figura 2

- 1. Protector interior
- 2. Protector exterior

- 3. Tuerca con arandela prensada