



Kit de protection CE

Pour groupe de déplacement Greensmaster® 3420 TriFlex®

N° de modèle 04443

Form No. 3402-204 Rev A

Instructions de montage

Vous devez installer ce kit sur le groupe de déplacement Greensmaster 3420 TriFlex pour garantir la conformité CE.

Montage

1. Garez la machine sur une surface plane et horizontale, abaissez les plateaux de coupe, arrêtez le moteur, serrez le frein de stationnement et enlevez la clé de contact.
2. Fixez la protection supérieure du radiateur au sommet du radiateur avec 2 boulons (Figure 1).
3. Glissez 2 des clips sur le support de radiateur, comme montré à la Figure 1.
4. Insérez le dernier clip sur la tuyère du radiateur, comme montré à la Figure 1.
5. Fixez la protection arrière au moyen des 3 boulons restants (Figure 1).

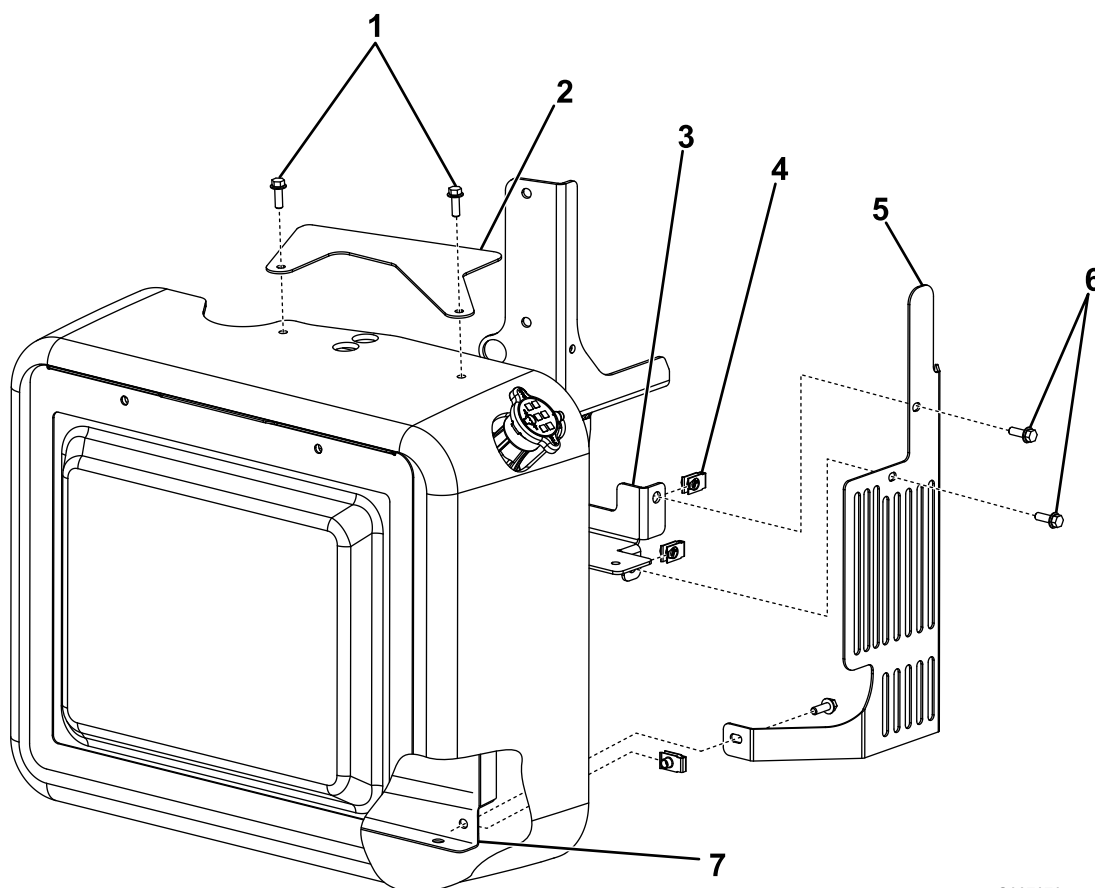


Figure 1

G027676

- | | |
|---------------------------------------|----------------------------|
| 1. Boulons | 5. Protection de radiateur |
| 2. Protection supérieure de radiateur | 6. Boulons |
| 3. Support de radiateur | 7. Tuyère du radiateur |
| 4. Clip | |



6. Insérez les languettes latérales de la protection intérieure dans la cloche d'embrayage du moteur (Figure 2).
7. Fixez la protection extérieure à la protection intérieure au moyen de 2 écrous à embase (Figure 2).

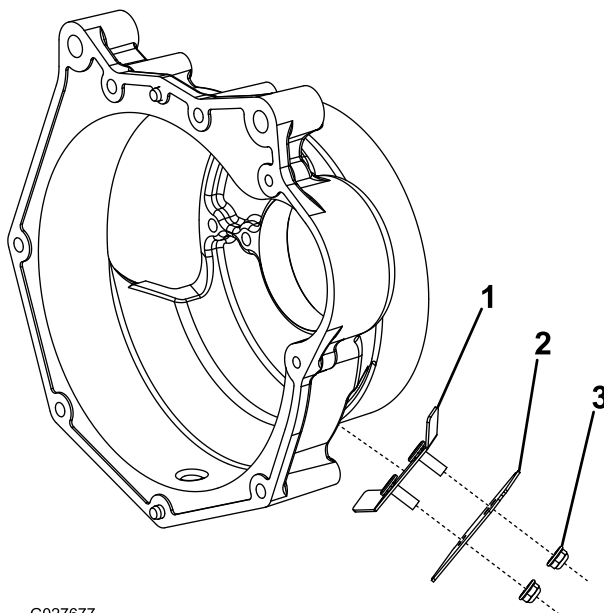


Figure 2

1. Protection intérieure
2. Protection extérieure

3. Écrou à embase