



Kit protezioni CE per trattorino Greensmaster® 3420 TriFlex® N° del modello 04443

Istruzioni di installazione

È necessario installare questo kit sul vostro trattorino Greensmaster 3420 TriFlex per soddisfare i requisiti di conformità CE.

Installazione

1. Parcheggiate la macchina su un terreno pianeggiante, abbassate gli apparati di taglio, spegnete il motore, inserite il freno di stazionamento e togliete la chiave di accensione.
2. Attaccate la protezione superiore del radiatore alla parte superiore del radiatore utilizzando 2 bulloni (Figura 1).
3. Fate scorrere 2 delle clip sulla staffa del radiatore, come illustrato in Figura 1.
4. Fate scorrere la clip rimanente sulla copertura del radiatore, come illustrato in Figura 1.
5. Attaccate la protezione posteriore utilizzando i 3 bulloni rimanenti (Figura 1).

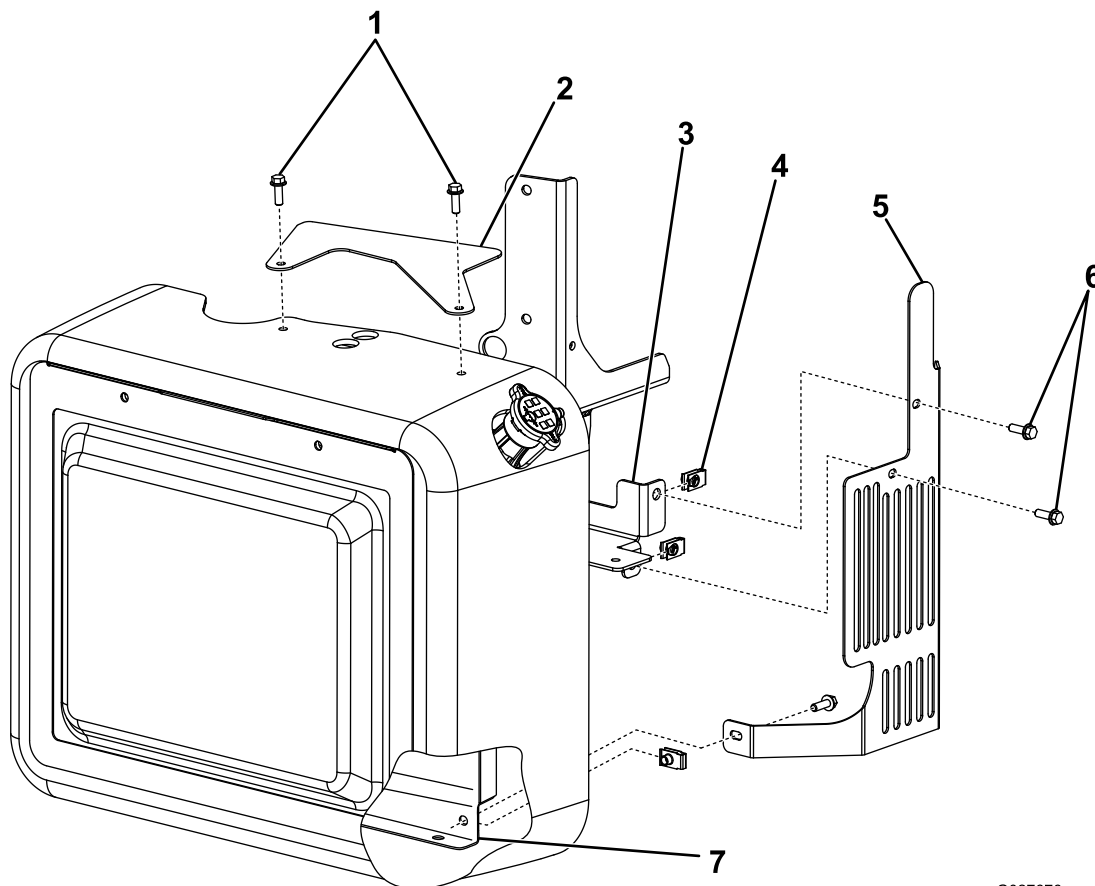


Figura 1

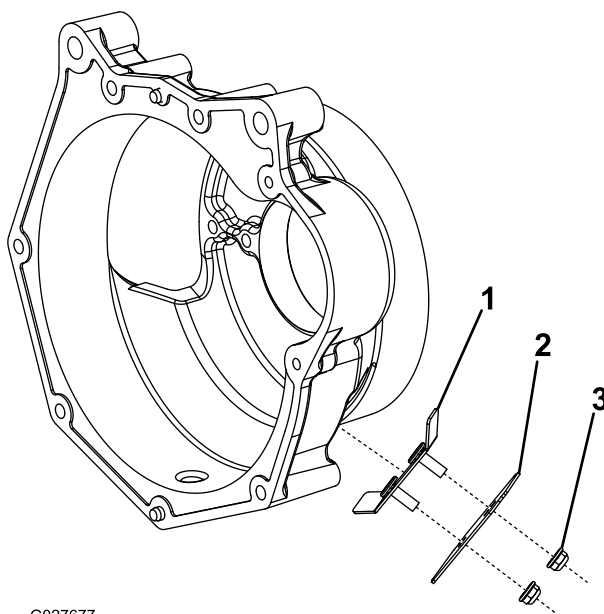
G027676

- | | |
|---------------------------------------|-----------------------------|
| 1. Bulloni | 5. Protezione del radiatore |
| 2. Protezione superiore del radiatore | 6. Bulloni |
| 3. Staffa del radiatore | 7. Copertura del radiatore |
| 4. Clip | |



6. Inserite le linguette laterali della protezione interna nel cappuccio del volano del motore (Figura 2).

7. Attaccate la protezione esterna a quella interna utilizzando 2 dadi a testa flangiata (Figura 2).



G027677

Figura 2

- 1. Protezione interna
- 2. Protezione esterna

- 3. Dado a testa flangiata