



# Kit de proteção CE para unidade de tração Greensmaster® 3420 TriFlex® Modelo nº 04443

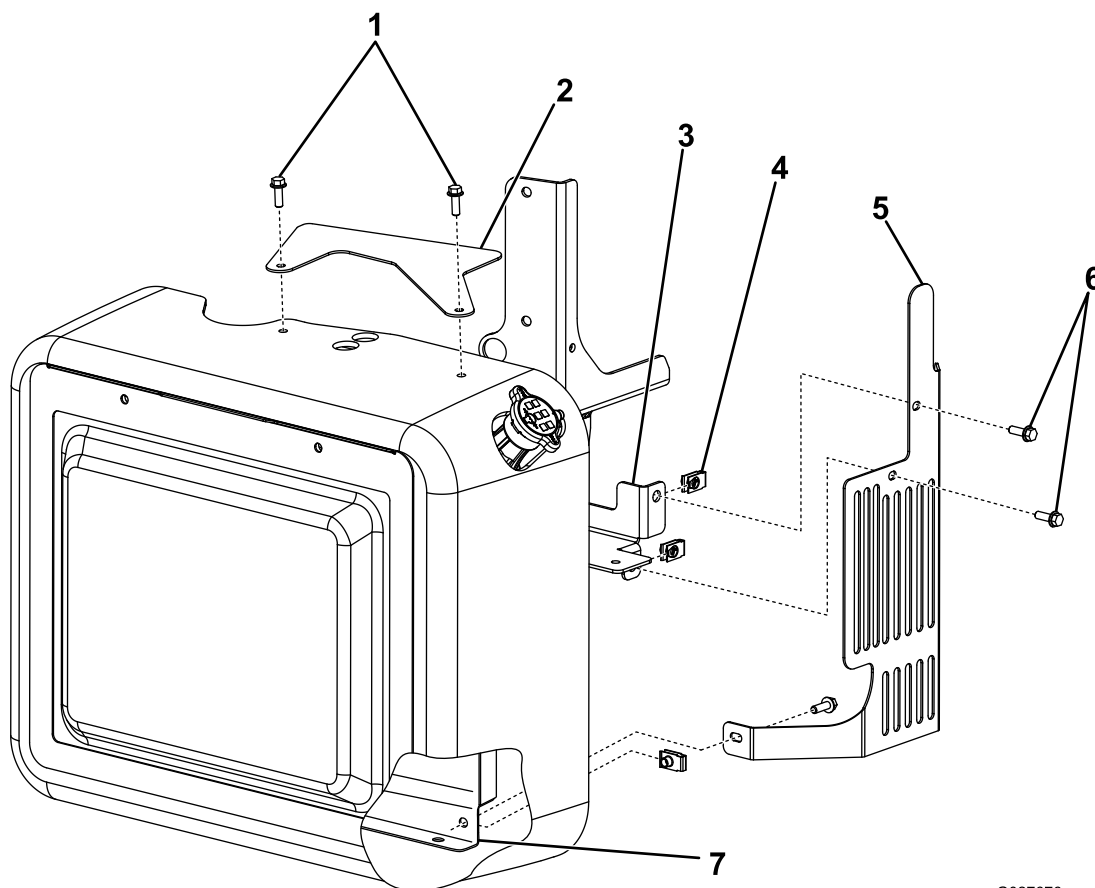
Form No. 3402-208 Rev A

## Instruções de instalação

Tem de instalar este kit na sua unidade de tração Greensmaster TriFlex 3420 para cumprir a conformidade CE.

## Instalação

1. Estacione a máquina numa superfície nivelada, baixe as unidades de corte, desligue o motor, engate o travão de mão e retire a chave da ignição.
2. Instale a proteção superior do radiador na parte superior do radiador utilizando dois parafusos (Figura 1).
3. Deslize dois dos cliques no suporte do radiador como se mostra na Figura 1.
4. Deslize o clipe restante para o resguardo do radiador como se mostra na Figura 1.
5. Instale a proteção traseira utilizando os três parafusos restantes (Figura 1).



G027676

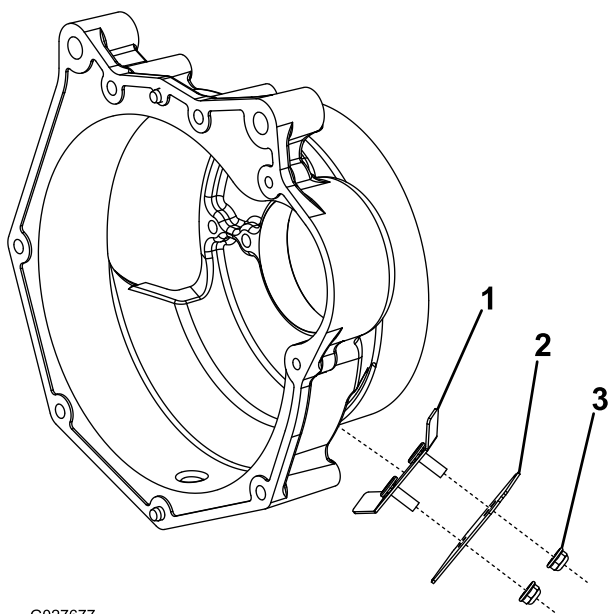
Figura 1

- |                                  |                          |
|----------------------------------|--------------------------|
| 1. Parafusos                     | 5. Proteção do radiador  |
| 2. Proteção superior do radiador | 6. Parafusos             |
| 3. Suporte do radiador           | 7. Resguardo do radiador |
| 4. Clipe                         |                          |



6. Insira as patilhas laterais da proteção interior na caixa do cárter do motor (Figura 2).

7. Instale a proteção exterior na proteção interior utilizando duas porcas de cabeça de flange (Figura 2).



G027677

**Figura 2**

- 1. Proteção interior
- 2. Proteção exterior

- 3. Porca de cabeça de flange