



Kit gancio anteriore

Veicoli polifunzionali Workman® Serie GTX con protezione per spazzola

N° del modello 07146

Istruzioni di installazione

⚠ AVVERTENZA

CALIFORNIA

Avvertenza norma "Proposition 65"

Il presente prodotto contiene una o più sostanze chimiche che nello Stato della California sono considerate cancerogene e causa di anomalie congenite o di altre problematiche della riproduzione.

Installazione

Parti sciolte

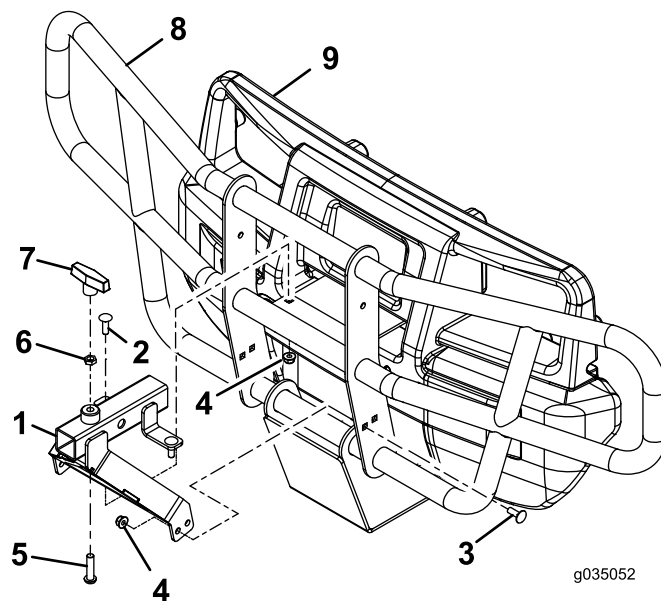
Verificate che sia stata spedita tutta la componentistica, facendo riferimento alla seguente tabella.

Descrizione	Qté	Uso
Attacco rapido anteriore	1	Installazione del kit.
Bullone a testa tonda (5/16 x 1 poll.)	2	
Bullone a testa tonda (5/16 x 7/8 poll.)	4	
Dado flangiato (5/16 poll.)	6	
Bullone a testa tonda, a esagono incassato	1	
Controdado	1	
Maniglia a T	1	

Nota: Stabilite i lati sinistro e destro della macchina dalla normale postazione di guida.

1. Fermate la macchina su terreno pianeggiante, inserite il freno di stazionamento, spegnete il motore e togliete la chiave di accensione.
2. Rimuovete ed eliminate i 2 bulloni a testa tonda preesistenti e i 2 dadi di bloccaggio dalla protezione per spazzola, come illustrato nella [Figura 1](#).





g035052

Figura 1

- | | | |
|---|---|----------------------------|
| 1. Attacco rapido anteriore | 4. Dado flangiato (5/16 poll.) | 7. Maniglia a T |
| 2. Bullone a testa tonda (5/16 x 1 poll.) | 5. Bullone a testa tonda, a esagono incassato | 8. Protezione per spazzola |
| 3. Bullone a testa tonda (5/16 x 7/8 poll.) | 6. Controdado | 9. Paraurti |

-
3. Montate, senza serrarlo, l'attacco rapido anteriore servendovi di 2 bulloni a testa tonda (5/16 x 1 poll.) e di 2 dadi flangiati (5/16 poll.) come illustrato nella [Figura 1](#).
 4. Montate, senza serrarlo, l'attacco rapido anteriore servendovi di 4 bulloni a testa tonda (5/16 x 7/8 poll.) e di 4 dadi flangiati (5/16 poll.) come illustrato nella [Figura 1](#).
 5. Montate il bullone a testa tonda, a esagono incassato, il controdado e la maniglia a T ([Figura 1](#)).
 6. Serrate i dispositivi di fissaggio lenti a una coppia di 19,8–25,4 N•m.