



# Kit de engate frontal

Veículos utilitários Workman® GTX com proteção da escova

Modelo nº 07146

## Instruções de instalação

### ⚠ AVISO

#### CALIFÓRNIA Proposição 65 Aviso

É do conhecimento do Estado da Califórnia que um ou vários produtos químicos deste produto podem provocar cancro, defeitos congénitos ou outros problemas reprodutivos.

## Instalação

### Peças soltas

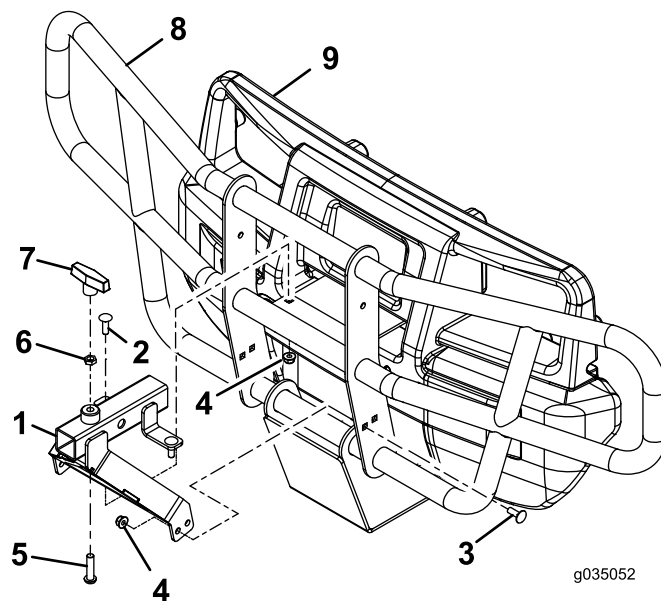
Utilize a tabela abaixo para verificar se todas as peças foram enviadas.

Descrição	Quantidade	Utilização
União rápida frontal	1	Instalação do kit.
Parafuso de carroçaria (5/16 x 1 pol.)	2	
Parafuso de carroçaria (5/16 x 7/8 pol.)	4	
Porca flangeada (5/16 pol.)	6	
Parafuso de cabeça de tremço sextavado interior	1	
Porca de retenção	1	
Pega em T	1	

**Nota:** Determine os lados direito e esquerdo da máquina a partir da posição normal de utilização.

1. Coloque a máquina numa superfície plana, engate o travão de mão, desligue o motor e retire a chave da ignição.
2. Retire e diete fora os dois parafusos de carroçaria existentes e duas porcas de bloqueio da proteção da escova como se mostra na [Figura 1](#).





**Figura 1**

- |   |  |                       |
|---|--|-----------------------|
| 1. União rápida frontal                     | 4. Porca flangeada (5/16 pol.)                     | 7. Pega em T          |
| 2. Parafuso de carroçaria (5/16 x 1 pol.)   | 5. Parafuso de cabeça de tremço sextavado interior | 8. Proteção de escova |
| 3. Parafuso de carroçaria (5/16 x 7/8 pol.) | 6. Porca de retenção                               | 9. Guia               |

3. Instale, sem apertar, a união rápida frontal com dois parafusos de carroçaria (5/16" x 1") e duas porcas flangeadas (5/16") como se mostra na [Figura 1](#).
4. Instale, sem apertar, a união rápida frontal com quatro parafusos de carroçaria (5/16" x 7/8") e quatro porcas flangeadas (5/16") como se mostra na [Figura 1](#).
5. Instale o parafuso de cabeça de tremço sextavado interior, porca de retenção e pega em T ([Figura 1](#)).
6. Aperte os dispositivos de fixação soltos com uma força de 19,8 a 25,4 Nm.