



Комплект переднего сцепного устройства

Технологические автомобили Workman® серии GTX с защитным ограждением щетки

Номер модели 07146

Инструкции по монтажу

▲ ПРЕДУПРЕЖДЕНИЕ

КАЛИФОРНИЯ

Положение 65, Предупреждение

В соответствии с информацией, имеющейся в распоряжении компетентных органов штата Калифорния, данное вещество содержит химическое соединение (соединения), отнесенные к категории канцерогенных, способных вызвать врождённые пороки и оказывающих вредное воздействие на репродуктивную систему человека.

Монтаж

Незакреплённые детали

Используя таблицу, представленную ниже, убедитесь в том, что все детали отгружены

Наименование	Количество	Использование
Переднее устройство быстрой смены навесного оборудования	1	Установите комплект.
Каретный болт (5/16 x 1 дюйм)	2	
Каретный болт (5/16 x 7/8 дюйма)	4	
Фланцевая гайка (5/16 дюйма)	6	
Болт со сферической шестигранной головкой	1	
Зажимная гайка	1	
Т-образная рукоятка	1	

Примечание: Определите левую и правую стороны машины (с рабочего места оператора).

1. Установите машину на горизонтальную поверхность, включите стояночный тормоз, заглушите двигатель и извлеките ключ.
2. Снимите и удалите в отходы два имеющихся каретных болта и две контргайки из защитного ограждения щетки, как показано на [Рисунок 1](#).



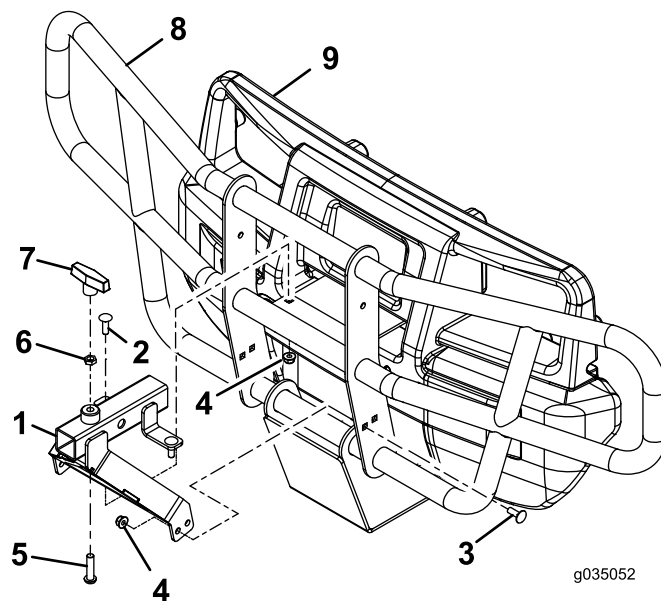


Рисунок 1

- | | | |
|---|--|------------------------|
| 1. Переднее устройство быстрой смены навесного оборудования | 4. Фланцевая гайка (на 5/16 дюйма) | 7. Т-образная рукоятка |
| 2. Каретный болт (5/16 x 1 дюйм) | 5. Болт со сферической шестигранной головкой | 8. Ограждение щетки |
| 3. Каретный болт (5/16 x 7/8 дюйма) | 6. Зажимная гайка | 9. Бампер |

-
3. Установите, не затягивая, переднее устройство быстрой смены навесного оборудования с помощью двух каретных болтов (5/16 x 1 дюйм) и двух фланцевых гаек (5/16 дюйма), как показано на [Рисунок 1](#).
 4. Установите, не затягивая, переднее устройство быстрой смены навесного оборудования с помощью 4 каретных болтов (5/16 x 7/8 дюйма) и 4 фланцевых гаек (5/16 дюйма), как показано на [Рисунок 1](#).
 5. Установите болт со сферической шестигранной головкой, зажимную гайку и Т-образную рукоятку ([Рисунок 1](#)).
 6. Затяните незатянутые крепежные детали конструкции с моментом от 19,8 до 25,4 Н·м.