



Kit de soporte de montaje de dispositivo recogepelotas

Vehículos utilitarios Workman® serie GTX o MDX

Nº de modelo 07157

Instrucciones de instalación

⚠ ADVERTENCIA

CALIFORNIA

Advertencia de la Propuesta 65

Este producto contiene una o más sustancias químicas que el Estado de California considera causantes de cáncer, defectos congénitos o trastornos del sistema reproductor.

Instalación

Piezas sueltas

Utilice la tabla siguiente para verificar que no falta ninguna pieza.

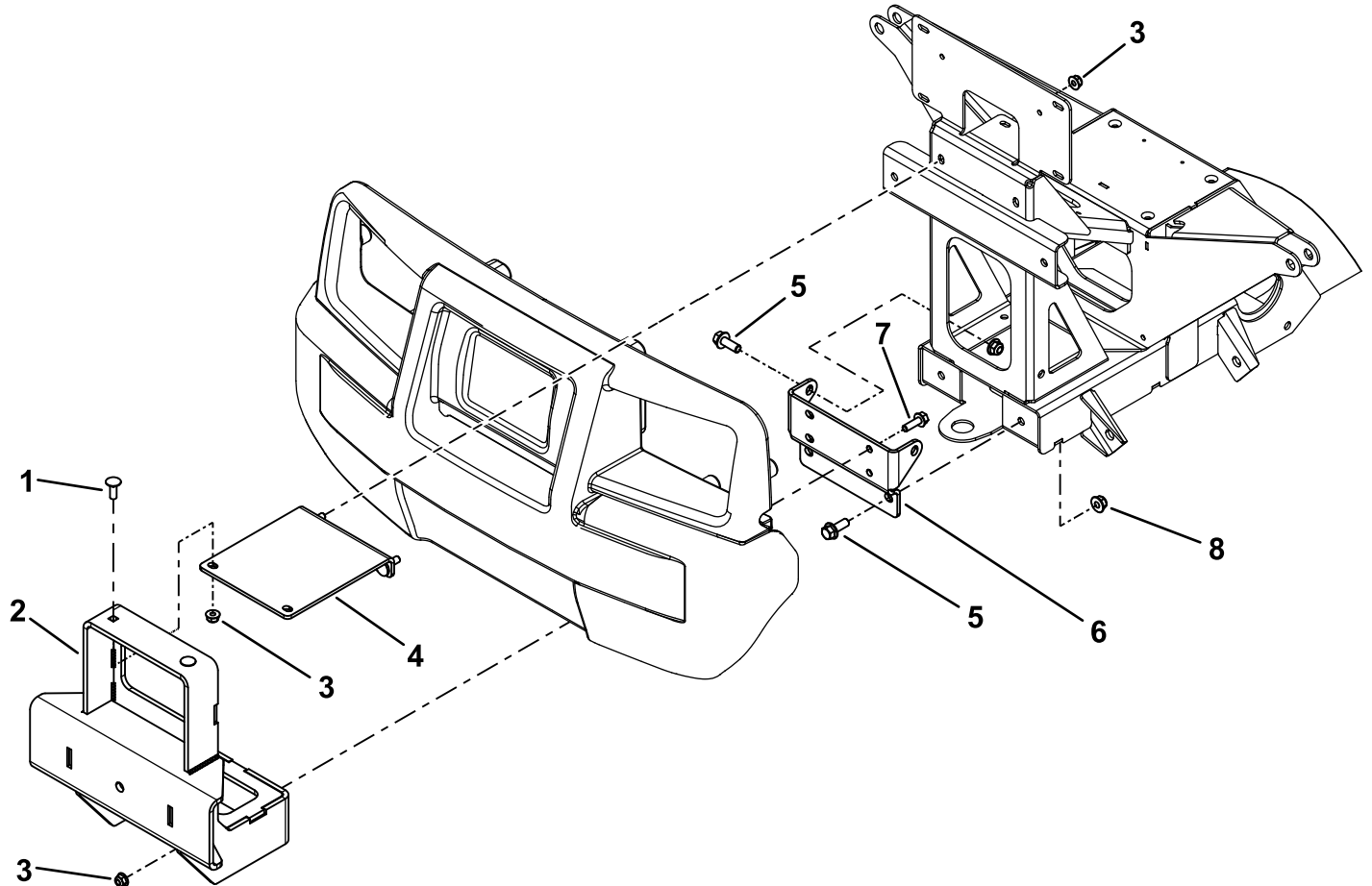
Descripción	Cant.	Uso
Bastidor de dispositivo recogepelotas	1	
Soporte de montaje largo de defensa delantera (solo modelos GTX de gasolina y GTX eléctricos)	1	
Soporte de montaje corto de defensa delantera (solo modelos MDX y MDX-D)	1	
Perno de cabeza hexagonal con arandela prensada (5/16" x 1")	4	
Tuerca con arandela prensada (5/16")	8	
Perno de cuello cuadrado (5/16" x 7/8")	2	
Soporte de montaje inferior de defensa delantera (solo modelos MDX de gasolina y MDX-D)	1	
Perno de cabeza hexagonal con arandela prensada —3/8" x 1" (solo modelos MDX y MDX-D)	4	
Tuerca con arandela prensada—3/8" (solo modelos MDX y MDX-D)	4	
No se necesitan piezas	—	
No se necesitan piezas	—	
No se necesitan piezas	—	

Nota: Los lados derecho e izquierdo de la máquina se determinan desde la posición normal del operador.



Para modelos MDX y MDX-D

1. Detenga la máquina en una superficie nivelada, accione el freno de estacionamiento, pare el motor y retire la llave.
2. Instale el soporte de montaje inferior de la defensa delantera al bastidor de la unidad de tracción con 4 pernos de cabeza hexagonal y arandela prensada (3/8" x 1") y 4 tuercas con arandela prensada (3/8"), tal y como se muestra en la [Figura 1](#).
3. Apriete las fijaciones a entre 37 y 45 N·m.
4. Instale provisionalmente el soporte de montaje corto de la defensa delantera al bastidor de la unidad de tracción (a través del parachoques) con 2 tuercas con arandela prensada (5/16"), tal y como se muestra en la [Figura 1](#).
5. Fije provisionalmente el bastidor del dispositivo recogepelotas al soporte de montaje corto de la defensa delantera con 2 pernos de cuello cuadrado (5/16" x 7/8") y 2 tuercas con arandela prensada (5/16"), tal y como se muestra en la [Figura 1](#).
6. Fije provisionalmente el bastidor del dispositivo recogepelotas al soporte de montaje inferior de la defensa delantera con 4 pernos de cabeza hexagonal con arandela prensada (5/16" x 1") y 4 tuercas con arandela prensada (5/16"), tal y como se muestra en la [Figura 1](#).
7. Apriete las fijaciones restantes a entre 19,8 y 25,4 N·m.



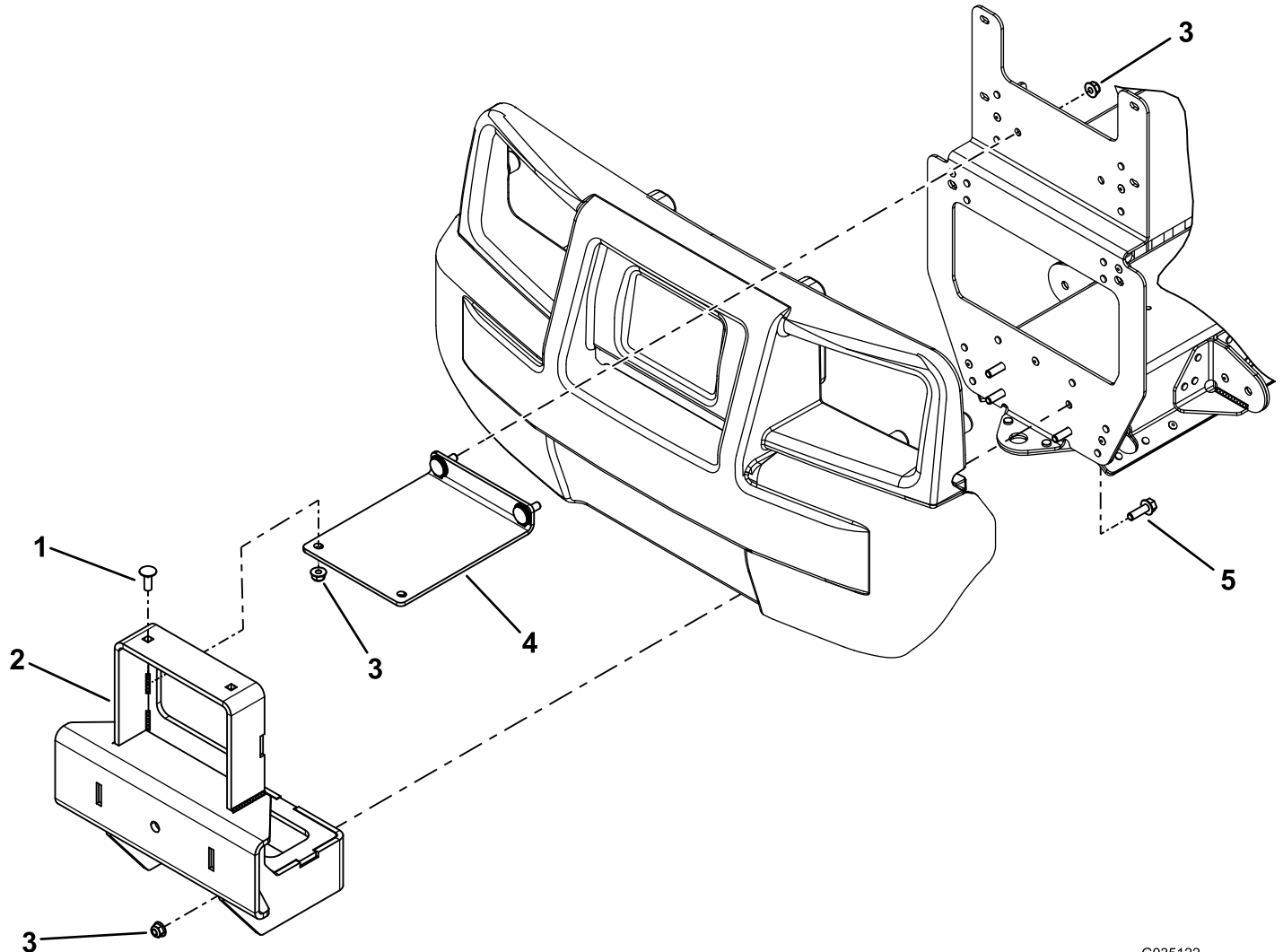
G035121

Figura 1

- | | |
|--|---|
| 1. Perno de cuello cuadrado (5/16" x 7/8") | 5. Perno de cabeza hexagonal con arandela prensada (3/8" x 1") |
| 2. Bastidor de dispositivo recogepelotas | 6. Soporte de montaje inferior de defensa delantera |
| 3. Tuerca con arandela prensada (5/16") | 7. Perno de cabeza hexagonal con arandela prensada (5/16" x 1") |
| 4. Soporte de montaje corto de defensa delantera | 8. Tuerca con arandela prensada (3/8") |

Para modelos GTX de gasolina y GTX eléctricos

1. Detenga la máquina en una superficie nivelada, accione el freno de estacionamiento, pare el motor y retire la llave.
2. Instale provisionalmente el soporte de montaje largo de la defensa delantera al bastidor de la unidad de tracción (a través del parachoques) con 2 pernos de
3. Fije provisionalmente el bastidor del dispositivo recogepeletas al soporte de montaje largo de la defensa delantera con 2 pernos de cuello cuadrado (5/16" x 7/8") y 2 tuercas con arandela prensada (5/16"), tal y como se muestra en la [Figura 2](#).
4. Apriete todas las fijaciones a entre 19,8 y 25,4 N·cm.



G035122

Figura 2

1. Perno de cuello cuadrado (5/16" x 7/8")
2. Bastidor de dispositivo recogepeletas
3. Tuerca con arandela prensada (5/16")
4. Soporte de montaje largo de defensa delantera
5. Perno de cabeza hexagonal con arandela prensada (5/16" x 1")

Instalación de un dispositivo recogepelotas al bastidor

Con la mayoría de dispositivos recogepelotas (de distintos fabricantes), el dispositivo se monta en el taladro central del soporte para dispositivos recogepelotas (Figura 3).

Nota: Puede que sea necesario aumentar el tamaño del taladro o bien crear taladros adicionales, en función del dispositivo recogepelotas que se instale.

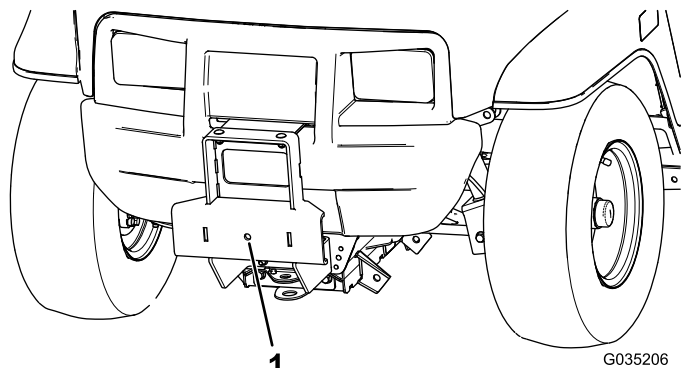


Figura 3

1. Taladro central en el soporte del dispositivo recogepelotas