



Kit support de ramasse-balles

Véhicules utilitaires Workman® séries GTX ou MDX

N° de modèle 07157

Instructions de montage

⚠ ATTENTION

CALIFORNIE

Proposition 65 - Avertissement

Ce produit contient une ou des substances chimiques considérées par l'état de Californie comme capables de provoquer des cancers, des anomalies congénitales ou d'autres troubles de la reproduction.

Montage

Pièces détachées

Reportez-vous au tableau ci-dessous pour vérifier si toutes les pièces ont été expédiées.

Description	Qté	Utilisation
Support de ramasse-balles	1	
Support de pare-buffle long (modèles GTX essence et GTX électrique uniquement)	1	
Support de pare-buffle court (modèles MDX et MDX-D uniquement)	1	
Boulon à tête hex. à embase (5/16 x 1")	4	
Écrou à embase (5/16")	8	
Boulon de carrosserie (5/16 x 7/8")	2	
Support de pare-buffle inférieur (modèles MDX et MDX-D uniquement)	1	
Boulon à tête hex. à embase – 3/8 x 1" (modèles MDX et MDX-D uniquement)	4	
Écrou à embase – 3/8" (modèles MDX et MDX-D uniquement)	4	
Aucune pièce requise	—	
Aucune pièce requise	—	
Aucune pièce requise	—	

Remarque: Les côtés gauche et droit de la machine sont déterminés d'après la position d'utilisation normale.

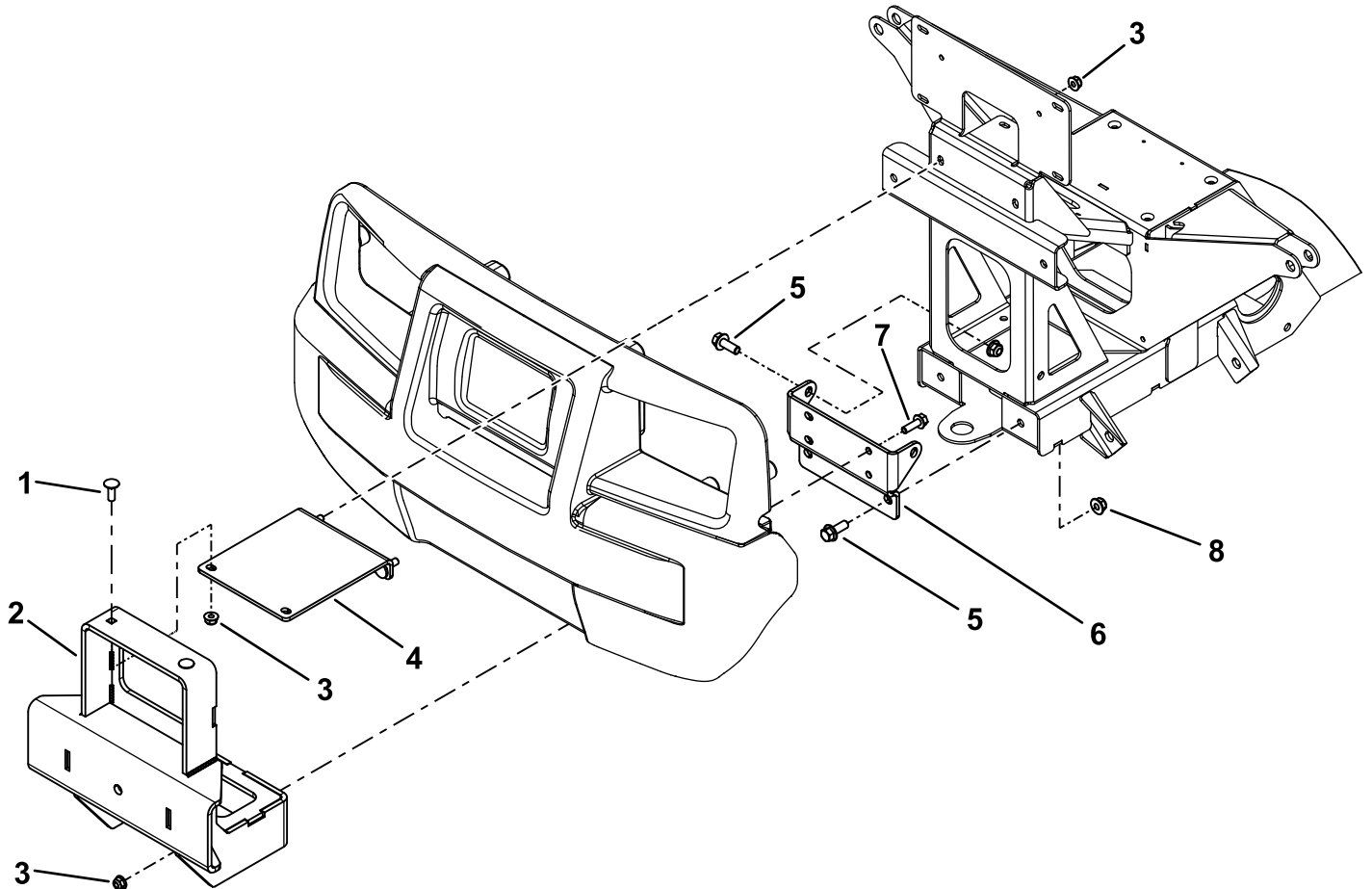


Pour les modèles MDX et MDX-D

1. Arrêtez la machine sur une surface plane et horizontale, serrez le frein de stationnement, coupez le moteur et enlevez la clé de contact.
2. Fixez le support de pare-buffle inférieur sur le châssis du groupe de déplacement au moyen de 4 boulons à tête hexagonale à embase (3/8 x 1") et 4 écrous à embase (3/8"), comme montré à la [Figure 1](#).
3. Serrez les fixations à un couple de 37 à 45 N·m.
4. Fixez sans serrer le support de pare-buffle court sur le châssis du groupe de déplacement (à travers le

pare-chocs) au moyen de 2 écrous à embase (5/16"), comme montré à la [Figure 1](#).

5. Fixez sans serrer le support de ramasse-balles sur le support de pare-buffle court au moyen de 2 boulons de carrosserie (5/16 x 7/8") et 2 écrous à embase (5/16"), comme montré à la [Figure 1](#).
6. Fixez sans serrer le support de ramasse-balles sur le support de pare-buffle inférieur au moyen de 4 boulons à tête hexagonale à embase (5/16 x 1") et 4 écrous à embase (5/16"), comme montré à la [Figure 1](#).
7. Serrez les fixations restantes à un couple de 19,8 à 25,4 N·m.



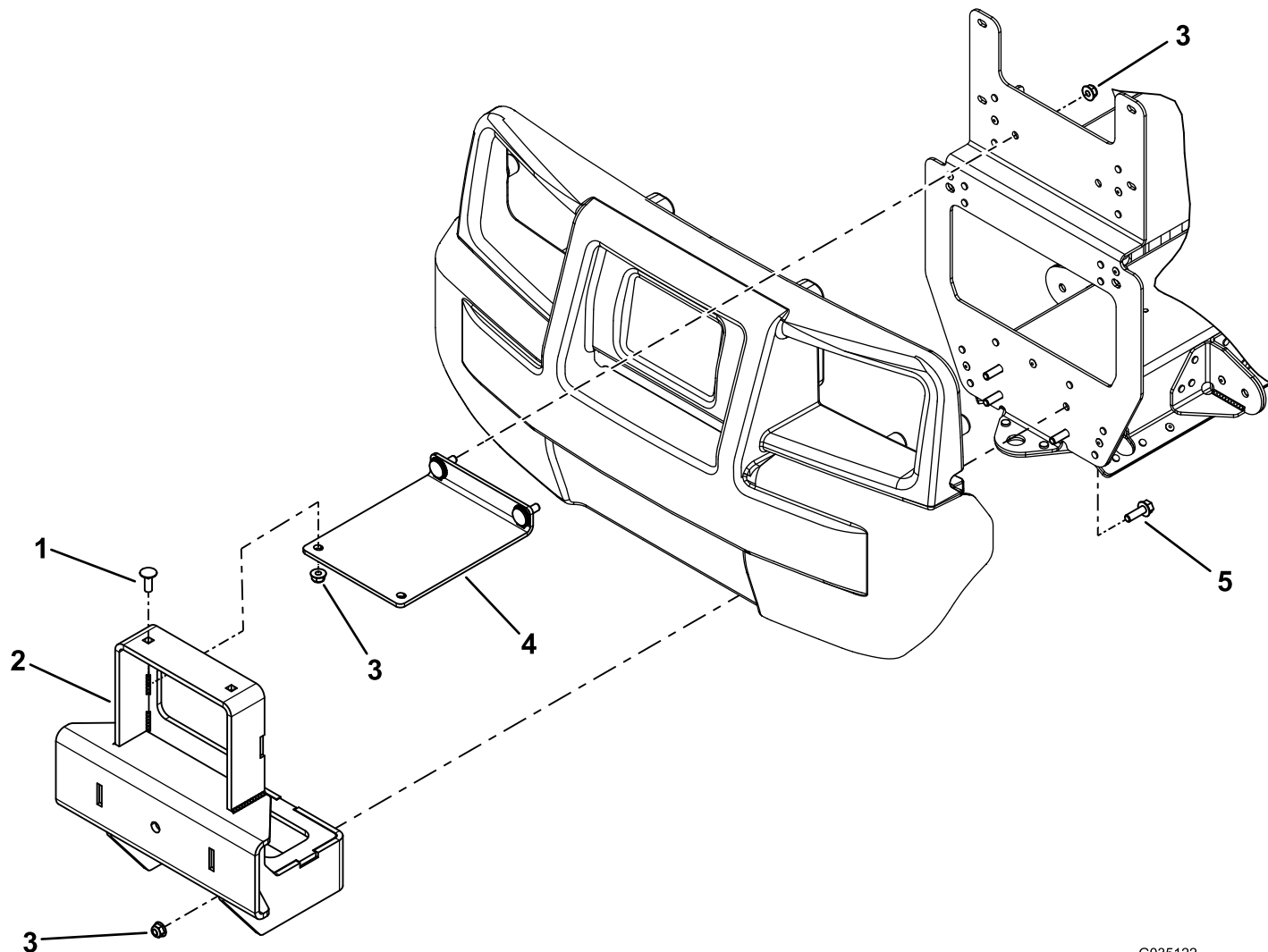
G035121

Figure 1

- | | |
|--|--|
| 1. Boulon de carrosserie (5/16 x 7/8") | 5. Boulon à tête hex. à embase (3/8 x 1") |
| 2. Support de ramasse-balles | 6. Support de pare-buffle inférieur |
| 3. Écrou à embase (5/16") | 7. Boulon à tête hex. à embase (5/16 x 1") |
| 4. Support de pare-buffle court | 8. Écrou à embase (3/8") |

Pour les modèles GTX essence et GTX électrique

1. Arrêtez la machine sur une surface plane et horizontale, serrez le frein de stationnement, coupez le moteur et enlevez la clé de contact.
2. Fixez sans serrer le support de pare-buffle long sur le châssis du groupe de déplacement (à travers le pare-chocs) au moyen de 2 boulons à tête hexagonale
3. Fixez sans serrer le support de ramasse-balles sur le support de pare-buffle long au moyen de 2 boulons de carrosserie (5/16 x 7/8") et 2 écrous à embase (5/16"), comme montré à la [Figure 2](#).
4. Serrez toutes les fixations à un couple de 19,8 à 25,4 N·m.



G035122

Figure 2

- | | |
|--|--|
| 1. Boulon de carrosserie (5/16 x 7/8") | 4. Support de pare-buffle long |
| 2. Support de ramasse-balles | 5. Boulon à tête hex. à embase (5/16 x 1") |
| 3. Écrou à embase (5/16") | |

Pose d'un ramasse-balles sur le support de ramasse-balles

Sur la plupart des ramasse-balles (de divers fabricants), fixez le ramasse-balles sur le trou central du support de ramasse-balles (Figure 3).

Remarque: Il est parfois nécessaire d'agrandir le trou ou d'en percer d'autres, selon le modèle de ramasse-balles à installer.

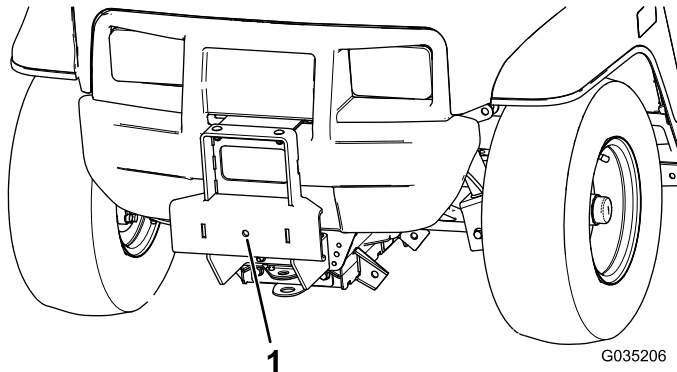


Figure 3

1. Trou central sur le support de ramasse-balles
-