



# Kit staffa di montaggio raccattapalle

## Veicoli polifunzionali Workman® Serie GTX o MDX

N° del modello 07157

### Istruzioni di installazione

#### ⚠ AVVERTENZA

##### CALIFORNIA

##### Avvertenza norma "Proposition 65"

Il presente prodotto contiene una o più sostanze chimiche che nello Stato della California sono considerate cancerogene e causa di anomalie congenite o di altre problematiche della riproduzione.

## Installazione

### Parti sciolte

Verificate che sia stata spedita tutta la componentistica, facendo riferimento alla seguente tabella.

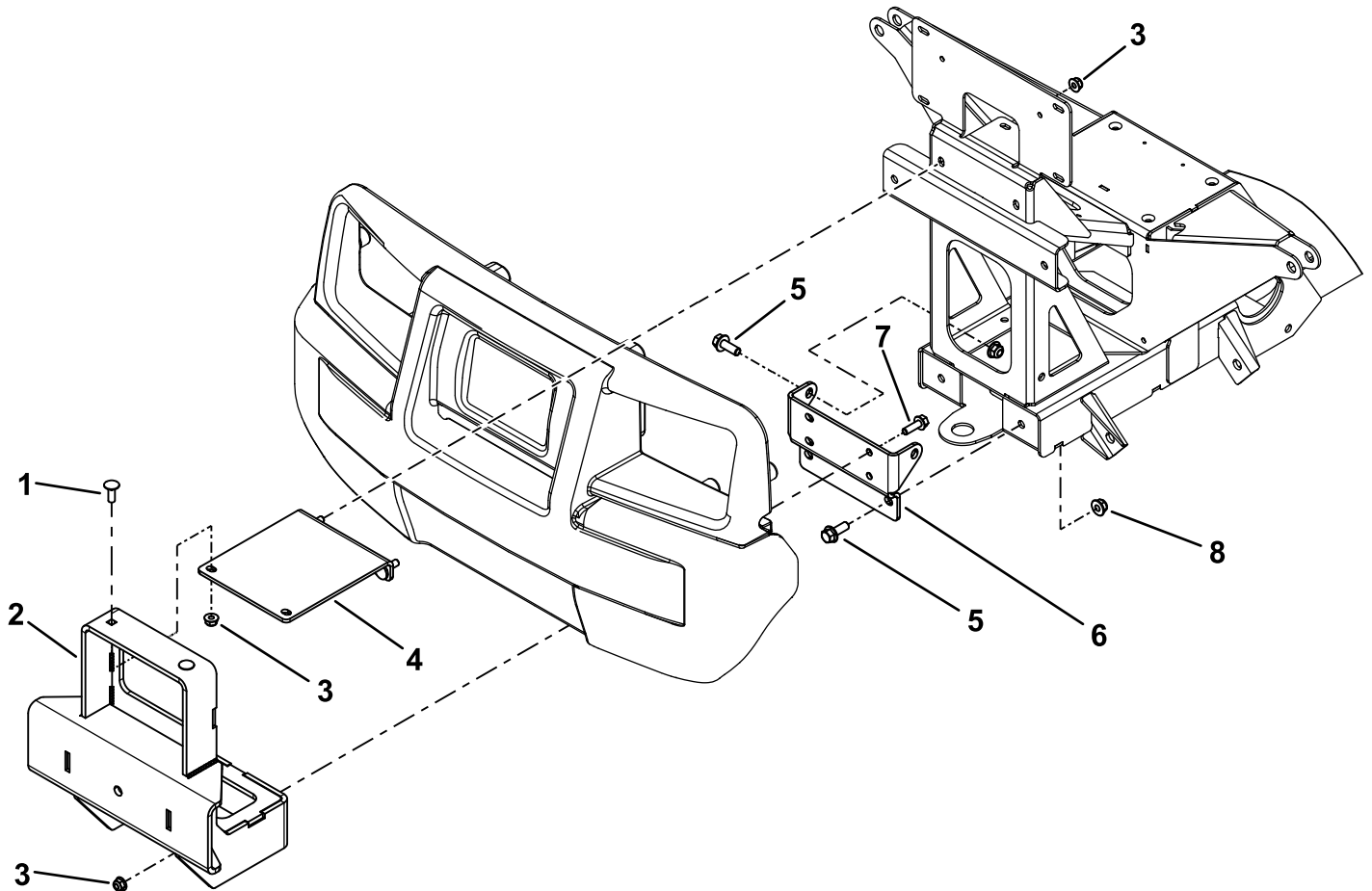
Descrizione	Qté	Uso
Supporto del raccattapalle	1	
Staffa di supporto della protezione per spazzola lunga (solo modelli GTX a benzina e GTX elettrici)	1	
Staffa di supporto della protezione per spazzola corta (solo modelli MDX e MDX-D)	1	
Bullone flangiato a testa esagonale (5/16 x 1 poll.)	4	
Dado flangiato (5/16 poll.)	8	
Bullone a testa tonda (5/16 x 7/8 poll.)	2	
Staffa della protezione per spazzola inferiore (solo modelli MDX e MDX-D)	1	
Bullone flangiato a testa esagonale - 3/8 x 1 poll. (solo modelli MDX e MDX-D)	4	
Dado flangiato - 3/8 poll. (solo modelli MDX e MDX-D)	4	
Non occorrono parti	—	
Non occorrono parti	—	
Non occorrono parti	—	

**Nota:** Stabilite i lati sinistro e destro della macchina dalla normale postazione di guida.



## Per modelli MDX e MDX-D

1. Arrestate la macchina su terreno pianeggiante, inserite il freno di stazionamento, spegnete il motore e togliete la chiave di accensione.
2. Montate la staffa di supporto della protezione per spazzola inferiore sul telaio del trattorino servendovi di 4 bulloni flangiati a testa esagonale (3/8 x 1 poll.) e 4 dadi flangiati (3/8 poll.), come illustrato nella [Figura 1](#).
3. Serrate i dispositivi di fissaggio a una coppia di 37–45 N·m.
4. Montate, senza serrarla, la staffa di supporto della protezione per spazzola corta sul telaio del trattorino (attraverso il paraurti) servendovi di 2 dadi flangiati (5/16 poll.), come illustrato nella [Figura 1](#).
5. Collegate, senza serrarlo, il supporto del raccattapalle alla staffa di supporto della protezione per spazzola corta, servendovi di 2 bulloni a testa tonda (5/16 x 7/8 poll.) e 2 dadi flangiati (5/16 poll.) come illustrato nella [Figura 1](#).
6. Collegate, senza serrarlo, il supporto del raccattapalle alla staffa di supporto della protezione per spazzola inferiore, servendovi di 4 bulloni flangiati a testa esagonale (5/16 x 1 poll.) e 4 dadi flangiati (5/16 poll.) come illustrato nella [Figura 1](#).
7. Serrate i dispositivi di fissaggio rimanenti a una coppia di 19,8–25,4 N·m.



G035121

**Figura 1**

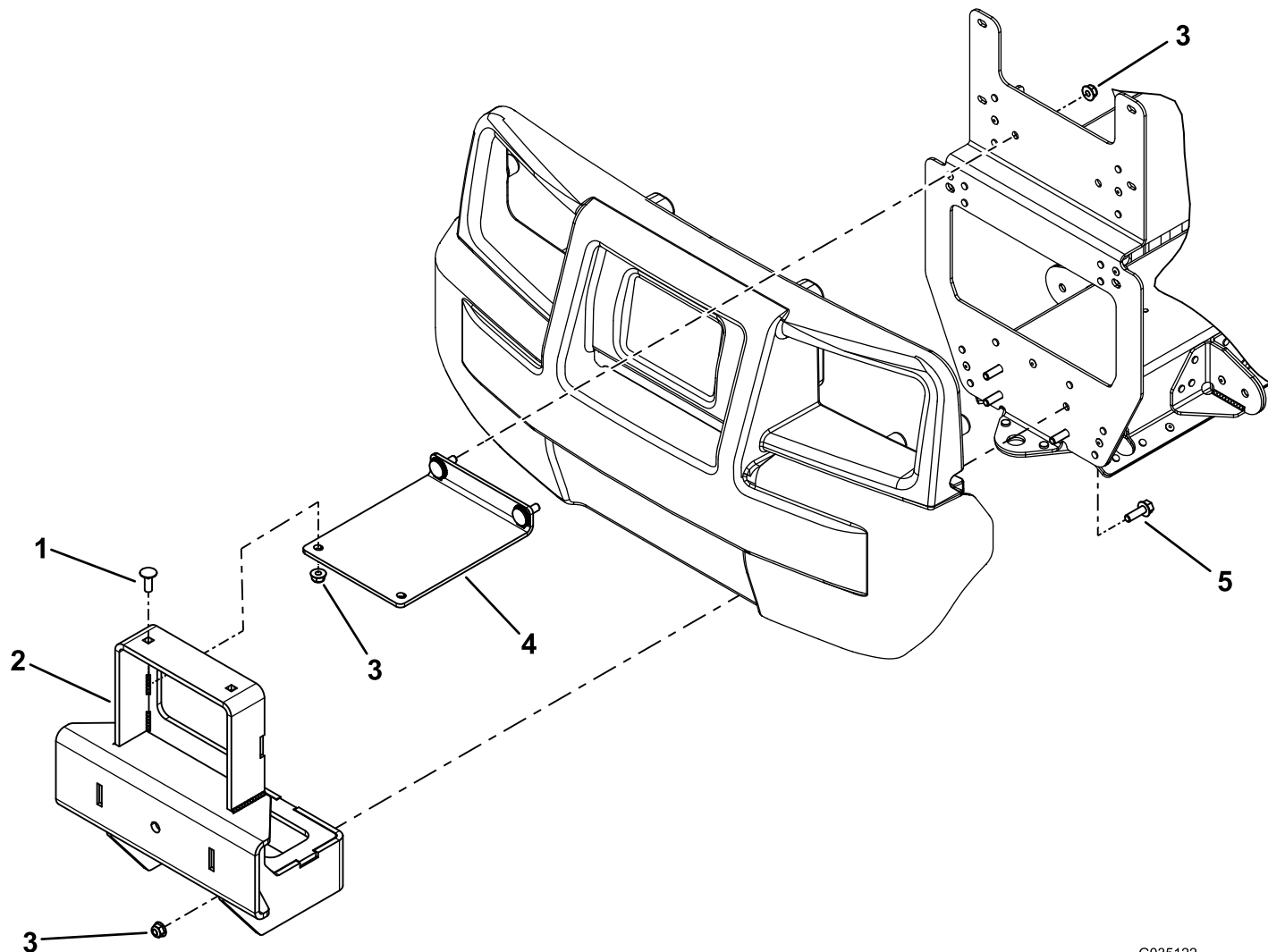
- |   |   |
|---|---|
| 1. Bullone a testa tonda (5/16 x 7/8 poll.)               | 5. Bullone flangiato a testa esagonale (3/8 x 1 poll.)        |
| 2. Supporto del raccattapalle                             | 6. Staffa di supporto della protezione per spazzola inferiore |
| 3. Dado flangiato (5/16 poll.)                            | 7. Bullone flangiato a testa esagonale (5/16 x 1 poll.)       |
| 4. Staffa di supporto della protezione per spazzola corta | 8. Dado flangiato, 3/8 poll.                                  |

## Per modelli GTX a benzina e GTX elettrici

1. Arrestate la macchina su terreno pianeggiante, inserite il freno di stazionamento, spegnete il motore e togliete la chiave di accensione.
2. Montate, senza serrarla, la staffa di supporto della protezione per spazzola lunga sul telaio del trattorino (attraverso il paraurti) servendovi di 2 bulloni flangiati

a testa esagonale (5/16 x 1 poll.) e 2 dadi flangiati (5/16 poll.), come illustrato nella [Figura 2](#).

3. Montate, senza serrarlo, il supporto del raccattapalle sulla staffa di supporto della protezione per spazzola lunga, servendovi di 2 bulloni a testa tonda (5/16 x 7/8 poll.) e 2 dadi flangiati (5/16 poll.) come illustrato nella [Figura 2](#).
4. Serrate tutti i dispositivi di fissaggio a una coppia di 19,8–25,4 N·m.



G035122

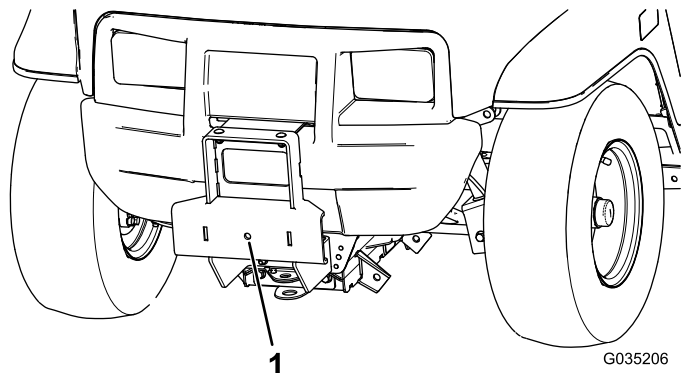
**Figura 2**

- |   |   |
|---|---|
| 1. Bullone a testa tonda (5/16 x 7/8 poll.) | 4. Staffa di supporto della protezione per spazzola lunga |
| 2. Supporto del raccattapalle               | 5. Bullone flangiato a testa esagonale (5/16 x 1 poll.)   |
| 3. Dado flangiato (8 mm)                    |   |

# Montaggio di un raccattapalle sul supporto del raccattapalle

Per la maggior parte dei raccattapalle (di vari produttori), montate il raccattapalle nel foro centrale del relativo supporto (Figura 3).

**Nota:** Può essere necessario praticare un foro più grande o creare fori aggiuntivi, a seconda del raccattapalle da montare.



**Figura 3**

1. Foro centrale sul supporto del raccattapalle
-