



Kit de suporte de montagem do apanha bolas

Veículos utilitários Workman® GTX ou MDX

Modelo nº 07157

Instruções de instalação

⚠ AVISO

CALIFÓRNIA Proposição 65 Aviso

É do conhecimento do Estado da Califórnia que um ou vários produtos químicos deste produto podem provocar cancro, defeitos congénitos ou outros problemas reprodutivos.

Instalação

Peças soltas

Utilize a tabela abaixo para verificar se todas as peças foram enviadas.

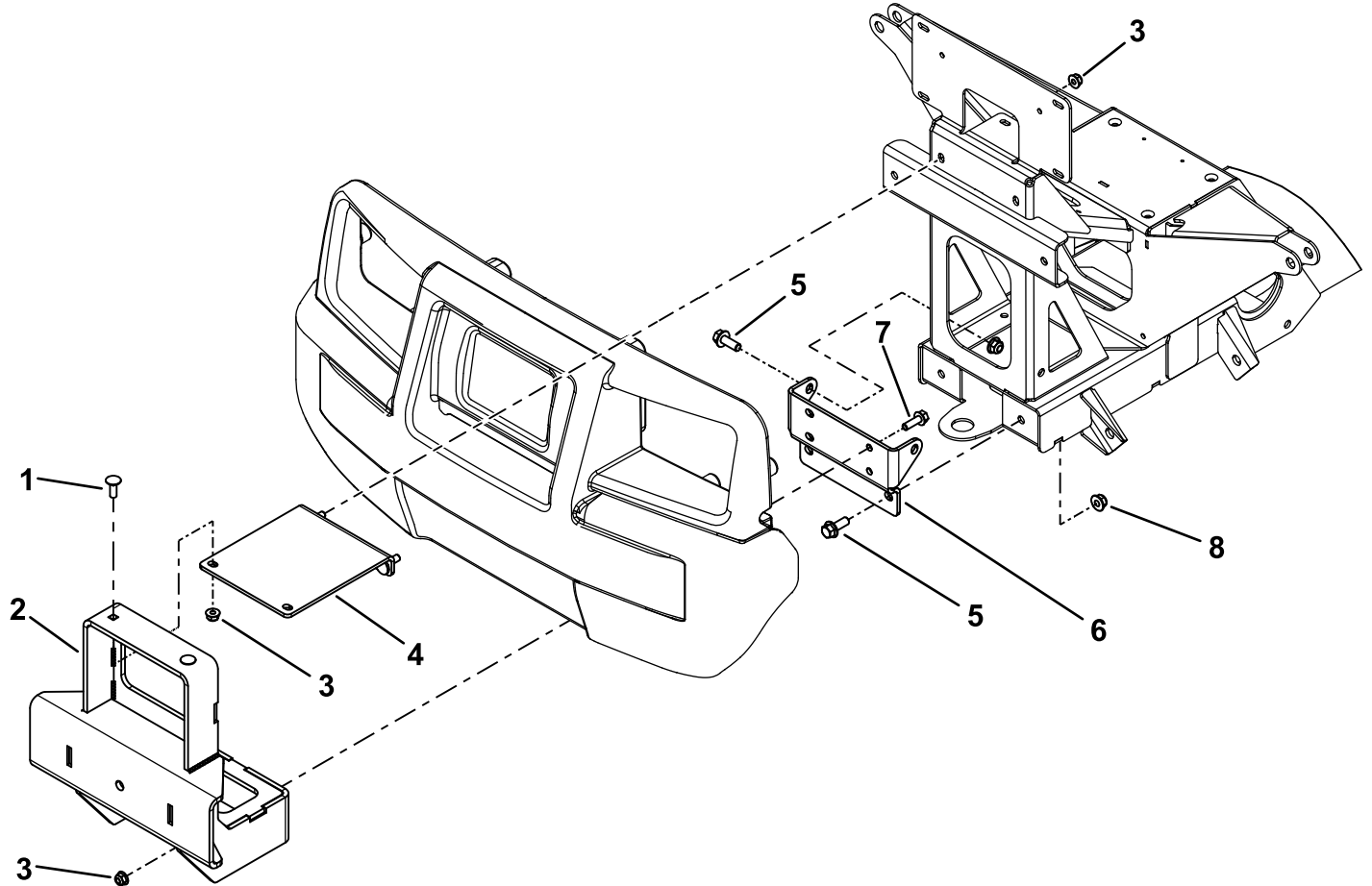
Descrição	Quantidade	Utilização
Montagem do apanha bolas	1	
Suporte de montagem de proteção de escova comprida (apenas modelos GTX a gasolina e GTX elétricos)	1	
Suporte de montagem de proteção de escova curta (apenas modelos MDX a gasolina e MDX-D elétricos)	1	
Parafuso flangeado de cabeça sextavada (5/16 x 1 pol.)	4	
Porca flangeada (5/16 pol.)	8	
Parafuso de carroçaria (5/16 x 7/8 pol.)	2	
Suporte de proteção de escova inferior (apenas modelos MDX e MDX-D)	1	
Parafuso flangeado de cabeça sextavada, 3/8 x 1 polegadas (apenas modelos MDX e MDX-D)	4	
Porca flangeada, 3/8 polegada (apenas modelos MDX e MDX-D)	4	
Nenhuma peça necessária	—	
Nenhuma peça necessária	—	
Nenhuma peça necessária	—	

Nota: Determine os lados direito e esquerdo da máquina a partir da posição normal de utilização.



Para modelos MDX e MDX-D)

1. Coloque a máquina numa superfície plana, engate o travão de mão, desligue o motor e retire a chave da ignição.
2. Instale o suporte de montagem de proteção de escova curta na estrutura da unidade de tração com quatro parafusos flangeados de cabeça sextavada (3/8 x 1 pol.) e quatro porcas flangeadas (3/8 pol.) como se mostra na [Figura 1](#).
3. Aperte os dispositivos de fixação com uma força de 37 a 45 N m.
4. Instale, sem apertar, o suporte de montagem de proteção de escova curta na estrutura da unidade de
5. tração (através do para-choques) com duas porcas flangeadas (5/16 pol.) como se mostra na [Figura 1](#).
6. Instale, sem apertar, a montagem do apanha bolas no suporte de montagem de proteção de escova inferior com dois parafusos de carroçaria (5/16 x 7/8 pol.) e duas porcas flangeadas (5/16 pol.) como se mostra na [Figura 1](#).
7. Aperte os restantes dispositivos de fixação com uma força de 19,8 a 25,4 N m.



G035121

Figura 1

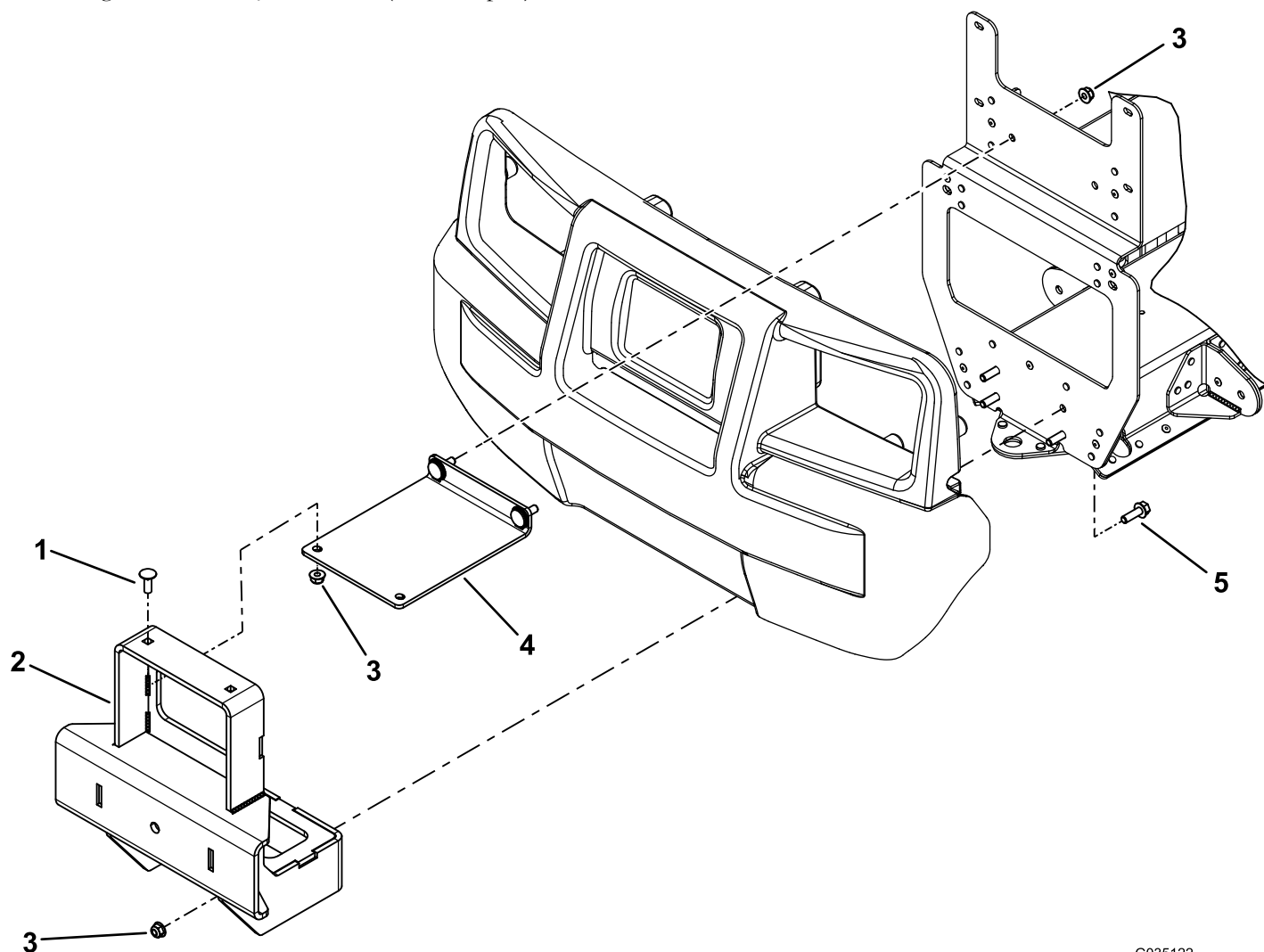
- | | |
|--|---|
| 1. Parafuso de carroçaria (5/16 x 7/8 pol.) | 5. Parafuso flangeado de cabeça sextavada (3/8 x 1 pol.) |
| 2. Montagem do apanha bolas | 6. Suporte de montagem da proteção da escova inferior |
| 3. Porca flangeada (5/16 pol.) | 7. Parafuso flangeado de cabeça sextavada (5/16 x 1 pol.) |
| 4. Suporte de montagem da proteção da escova curta | 8. Porca flangeada, 3/8 pol. |

Para modelos GTX a gasolina e GTX elétricos

1. Coloque a máquina numa superfície plana, engate o travão de mão, desligue o motor e retire a chave da ignição.
2. Instale, sem apertar, o suporte de montagem de proteção de escova comprida na estrutura da unidade de tração (através do para-choques) com dois parafusos flangeados de cabeça sextavada (5/16 x 1 pol.) e duas

porcas flangeadas (5/16 pol.) como se mostra na [Figura 2](#).

3. Instale, sem apertar, a montagem do apanha bolas no suporte de montagem de proteção de escova comprida com dois parafusos de carroçaria (5/16 x 7/8 pol.) e duas porcas flangeadas (5/16 pol.) como se mostra na [Figura 2](#).
4. Aperte todos os dispositivos de fixação com uma força de 19,8 a 25,4 N m.



G035122

Figura 2

- | | |
|---|---|
| 1. Parafuso de carroçaria (5/16 x 7/8 pol.) | 4. Suporte de montagem da proteção da escova comprida |
| 2. Montagem do apanha bolas | 5. Parafuso flangeado de cabeça sextavada (5/16 x 1 pol.) |
| 3. Porca flangeada (5/16 pol.) | |

Instalar um apanha bolas na montagem do apanha bolas

Na maioria dos apanha bolas (de vários fabricantes), monte o apanha bolas no furo central da montagem do apanha bolas (Figura 3).

Nota: Pode ser necessário fazer um furo mais largo ou criar furos adicionais, dependendo do apanha bolas a instalar.

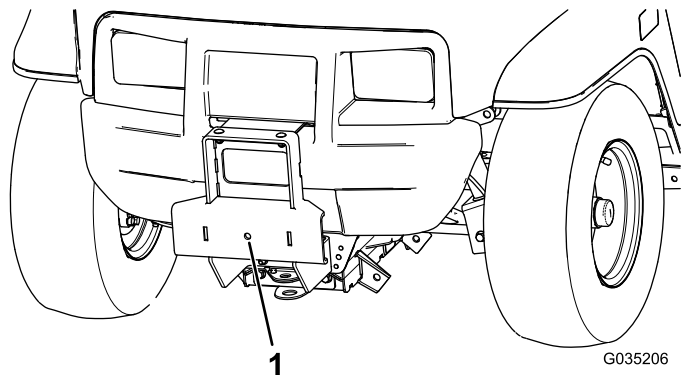


Figura 3

1. Furo central na montagem do apanha bolas
-