



# Комплект монтажного кронштейна подборщика мячей

Технологические автомобили Workman® серии GTX или MDX

Номер модели 07157

Инструкции по монтажу

## ⚠ ПРЕДУПРЕЖДЕНИЕ

### КАЛИФОРНИЯ

#### Положение 65, Предупреждение

В соответствии с информацией, имеющейся в распоряжении компетентных органов штата Калифорния, данное вещество содержит химическое соединение (соединения), отнесенные к категории канцерогенных, способных вызвать врождённые пороки и оказывающих вредное воздействие на репродуктивную систему человека.

## Монтаж

### Незакреплённые детали

Используя таблицу, представленную ниже, убедитесь в том, что все детали отгружены

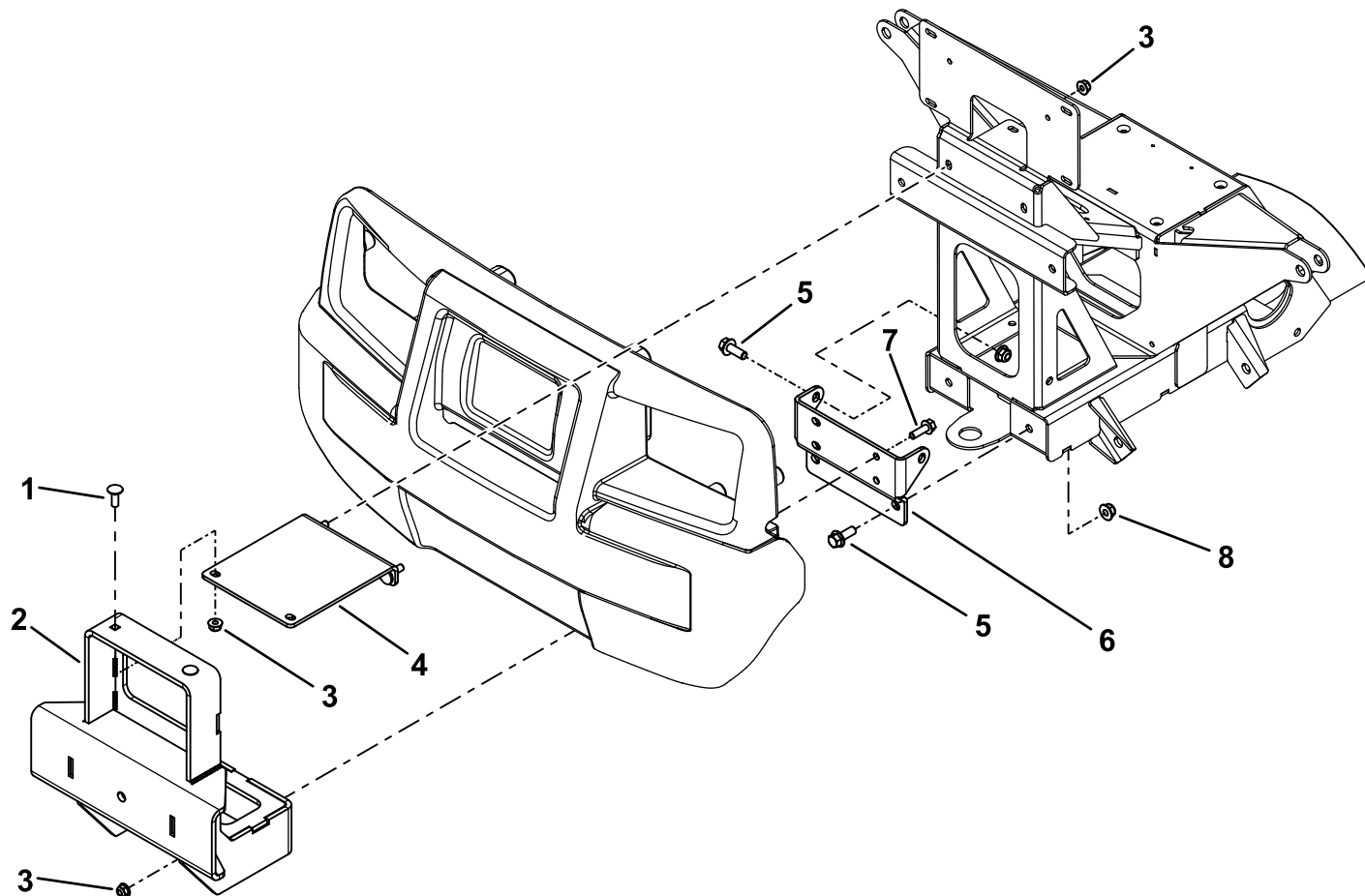
Наименование	Количество	Использование
Крепление подборщика мячей	1	
Длинный монтажный кронштейн ограждения щетки (только для моделей GTX с бензиновым двигателем и моделей GTX с электрическим двигателем)	1	
Короткий монтажный кронштейн ограждения щетки (только для моделей MDX и MDX-D).	1	
Фланцевый болт с шестигранной головкой (5/16 x 1 дюйм)	4	
Фланцевая гайка (5/16 дюйма)	8	
Каретный болт (5/16 x 7/8")	2	
Нижний кронштейн ограждения щетки (только для моделей MDX и MDX-D).	1	
Фланцевый болт с шестигранной головкой 3/8 x 1 дюйм (только для моделей MDX и MDX-D)	4	
Фланцевая гайка 3/8 дюйма (только для моделей MDX и MDX-D).	4	
Детали не требуются	—	
Детали не требуются	—	
Детали не требуются	—	

**Примечание:** Определите левую и правую стороны автомобиля (с рабочего места оператора).



## Для моделей MDX и MDX-D

1. Установите автомобиль на горизонтальную поверхность, включите стояночный тормоз, выключите двигатель и извлеките ключ.
2. Установите нижний монтажный кронштейн ограждения щетки на раму тягового блока с помощью 4 фланцевых болтов с шестигранными головками (3/8 x 1 дюйм) и 4 фланцевых гаек (3/8 дюйма), как показано на [Рисунок 1](#).
3. Затяните крепежные детали с моментом от 37 до 45 Н·м.
4. Установите, не затягивая, короткий монтажный кронштейн ограждения щетки на раму тягового блока (через бампер) с помощью двух фланцевых гаек (5/16 дюйма), как показано на [Рисунок 1](#).
5. Установите, не затягивая, крепление подборщика мячей на короткий монтажный кронштейн ограждения щетки с помощью двух каретных болтов (5/16 x 7/8 дюйма) и двух фланцевых гаек (5/16 дюйма), как показано на [Рисунок 1](#).
6. Установите, не затягивая, крепление подборщика мячей на нижний кронштейн ограждения щетки с помощью 4 фланцевых болтов с шестигранными головками (5/16 x 1 дюйм) и 4 фланцевых гаек (5/16 дюйма), как показано на [Рисунок 1](#).
7. Затяните оставшиеся незатянутыми крепежные детали с моментом от 19,8 до 25,4 Н·м.



G035121

Рисунок 1

- |  |   |
|--|---|
| 1. Каретный болт (5/16 x 7/8")                   | 5. Фланцевый болт с шестигранной головкой (3/8 x 1 дюйм)  |
| 2. Крепление подборщика мячей                    | 6. Нижний монтажный кронштейн ограждения щетки            |
| 3. Фланцевая гайка (5/16 дюйма)                  | 7. Фланцевый болт с шестигранной головкой (5/16 x 1 дюйм) |
| 4. Короткий монтажный кронштейн ограждения щетки | 8. Фланцевая гайка (3/8 дюйма)                            |

# Для моделей GTX с бензиновым двигателем и моделей GTX с электрическим двигателем

1. Установите автомобиль на горизонтальную поверхность, включите стояночный тормоз, выключите двигатель и извлеките ключ.
2. Установите, не затягивая, длинный монтажный кронштейн ограждения щетки на раму тягового

блока (через бампер) с помощью двух фланцевых болтов с шестигранными головками (5/16 x 1 дюйм) и двух фланцевых гаек (5/8 дюйма), как показано на [Рисунок 2](#).

3. Установите, не затягивая, крепление подборщика мячей на длинный монтажный кронштейн ограждения щетки с помощью двух каретных болтов (5/16 x 7/8 дюйма) и двух фланцевых гаек (5/16 дюйма), как показано на [Рисунок 2](#).
4. Затяните все крепежные детали с моментом от 19,8 до 25,4 Н·м.

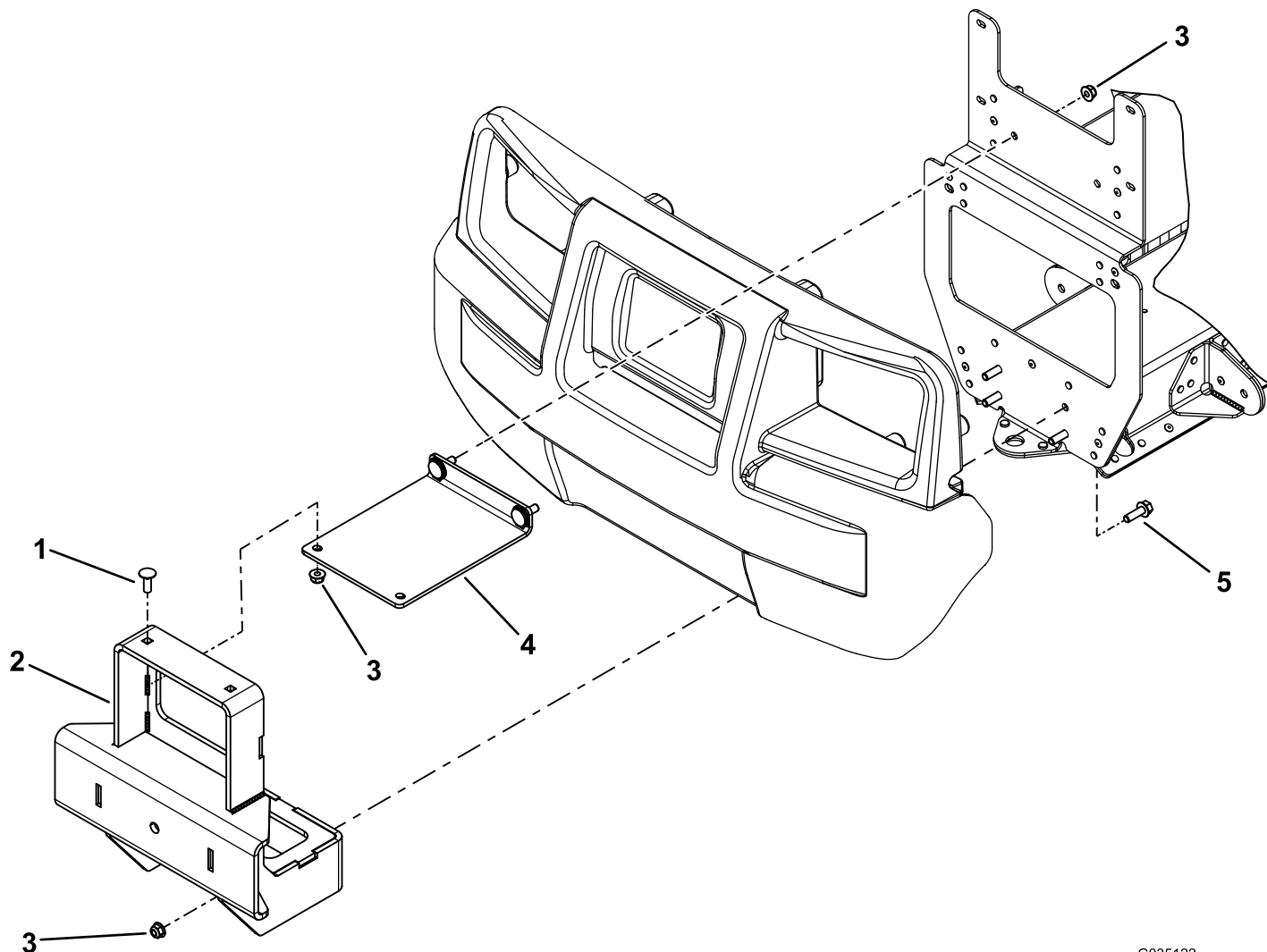


Рисунок 2

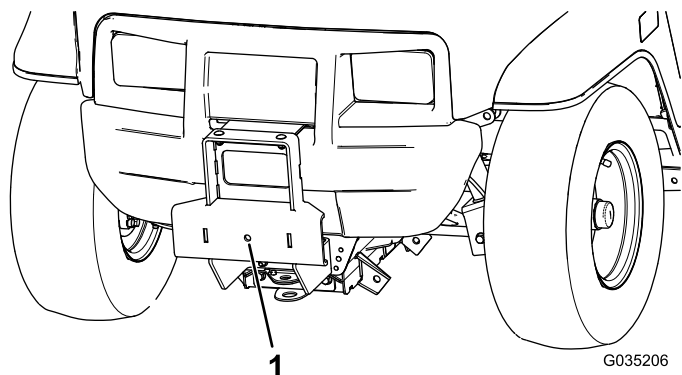
G035122

1. Каретный болт (5/16 x 7/8")
2. Крепление подборщика мячей
3. Фланцевая гайка (5/16 дюйма)
4. Длинный монтажный кронштейн ограждения щетки
5. Фланцевый болт с шестигранной головкой (5/16 x 1 дюйм)

# Установка подборщика мячей на крепление

Для установки большинства подборщиков мячей (разных производителей) используется среднее отверстие в креплении для подборщика мячей (Рисунок 3).

**Примечание:** Возможно потребуется просверлить отверстие большего диаметра или дополнительные отверстия в зависимости от типа устанавливаемого подборщика мячей.



**Рисунок 3**

1. Среднее отверстие в креплении подборщика мячей