



Комплект звукового сигнала заднего хода

Технологический автомобиль Workman® GTX

Номер модели 133-3018

Инструкции по монтажу

▲ ПРЕДУПРЕЖДЕНИЕ

КАЛИФОРНИЯ

Положение 65, Предупреждение

В соответствии с информацией, имеющейся в распоряжении компетентных органов штата Калифорния, данное вещество содержит химическое соединение (соединения), отнесенные к категории канцерогенных, способных вызвать врождённые пороки и оказывающих вредное воздействие на репродуктивную систему человека.

Монтаж

Незакреплённые детали

Используя таблицу, представленную ниже, убедитесь в том, что все детали отгружены

Процедура	Наименование	Количество	Использование
1	Детали не требуются	–	Подготовьте автомобиль.
2	Бесконтактный переключатель Пластина переключателя Каретный винт (№ 10 x 5/8 дюйма) Контргайка (№ 10)	1 1 1 1	Установите бесконтактный переключатель.
3	Жгут проводов Кабельная стяжка Звуковой сигнал	1 6 1	Проложите жгут проводов.
4	Детали не требуются	–	Подсоедините аккумулятор.
5	Детали не требуются	–	Проверьте работу звукового сигнала.

Примечание: Определите левую и правую стороны автомобиля (с рабочего места оператора).



1

Подготовка автомобиля

Детали не требуются

Процедура

1. Припаркуйте автомобиль на горизонтальной поверхности, включите стояночный тормоз, выключите двигатель и извлеките ключ.
2. Отсоедините отрицательный кабель аккумуляторной батареи; см. *Руководство оператора*.
3. Снимите сиденье в сборе; см. *Руководство оператора*.
4. Поднимите грузовой кузов; см. *Руководство оператора*.

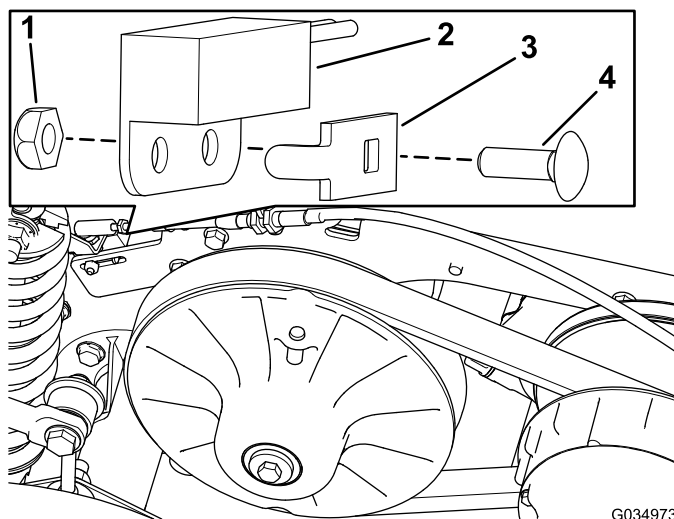


Рисунок 1

1. Контргайка (№ 10)
2. Бесконтактный переключатель
3. Пластина переключателя
4. Каретный винт (№ 10 x 5/8 дюйма)

2

Установка бесконтактного переключателя

Детали, требуемые для этой процедуры:

1	Бесконтактный переключатель
1	Пластина переключателя
1	Каретный винт (№ 10 x 5/8 дюйма)
1	Контргайка (№ 10)

Процедура

1. Установите бесконтактный переключатель в паз кронштейна коробки передач, используя пластину переключателя, каретный винт (№ 10 x 5/8 дюйма) и контргайку (№ 10), как показано на [Рисунок 1](#).

Примечание: Убедитесь в наличии небольшого зазора между выступом рычага переключения передач и переключателем. При отсутствии зазора отогните выступ на рычаге переключения передач, чтобы образовался зазор.

2. Переключите коробку передач в положение ЗАДНИЙ ХОД и, затягивая контргайку (№ 10), совместите выступ на рычаге переключения передач с соответствующей точкой на переключателе.
3. Подсоедините провод переключателя заднего хода к переключателю ([Рисунок 2](#)).

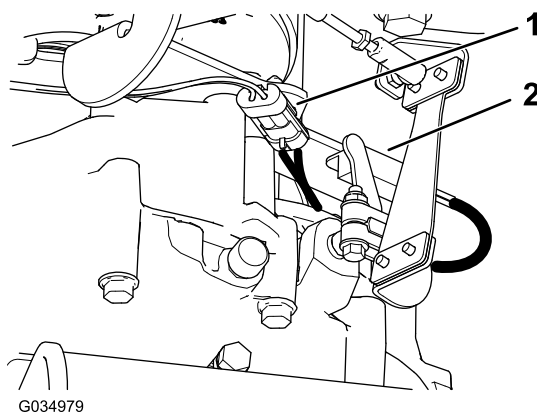


Рисунок 2

1. Провод переключателя заднего хода
2. Бесконтактный переключатель

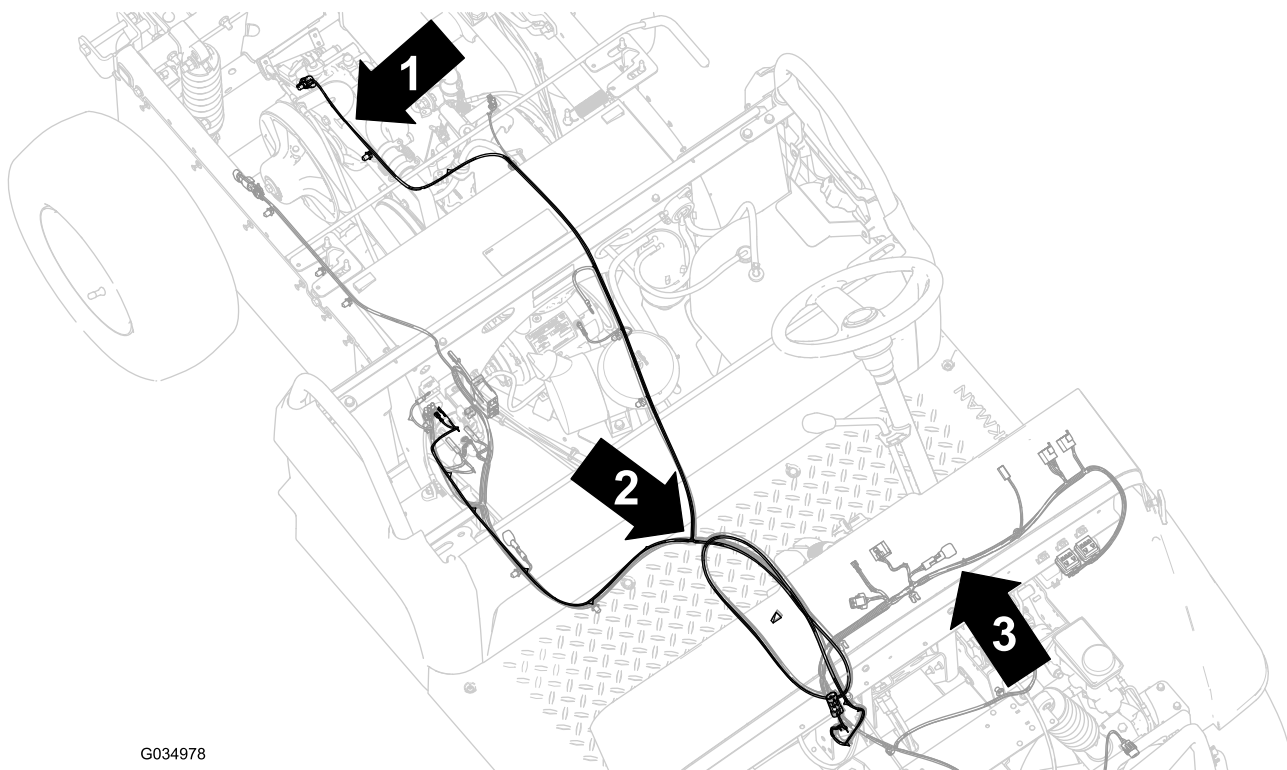
3

Прокладка жгута проводов и установка звукового сигнала

Детали, требуемые для этой процедуры:

1	Жгут проводов
6	Кабельная стяжка
1	Звуковой сигнал

Процедура

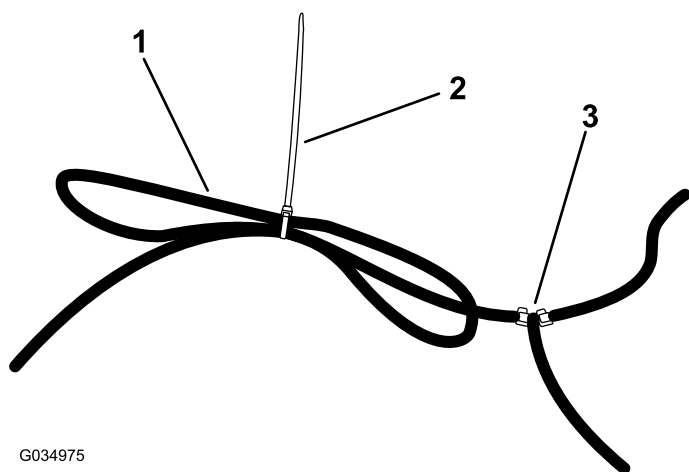


G034978

Рисунок 3

1. Комплектный жгут проводов
2. Тройник и петля на комплектном жгуте проводов
3. Жгут проводов автомобиля

Внимание: Если на автомобиле не установлен комплект для перевозки нескольких пассажиров, необходимо сократить длину ответвления жгута проводов для питания дополнительного оборудования на 1 метр. Рядом с тройником сделайте петлю из ответвления жгута проводов для питания дополнительного оборудования и закрепите ее кабельной стяжкой (**Рисунок 3** и **Рисунок 4**).

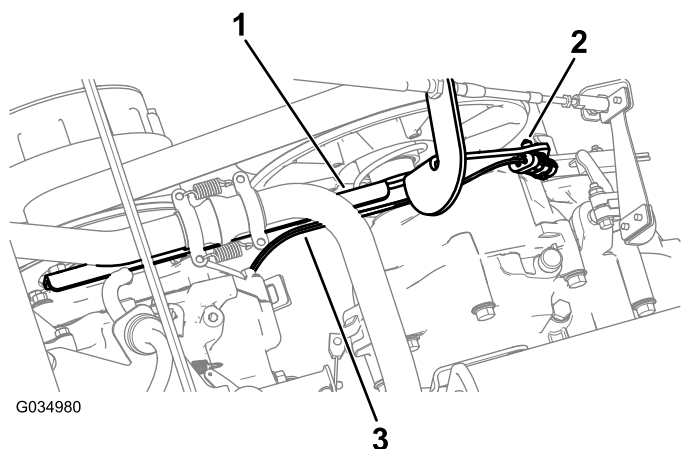


G034975

Рисунок 4

1. Петля из ответвления для питания дополнительного оборудования
2. Кабельная стяжка
3. Тройник

1. Проложите комплектный жгут проводов вперед, вдоль кронштейна коробки передач, и вставьте монтажную пробку, расположенную на жгуте проводов, в кронштейн коробки передач (**Рисунок 5**).



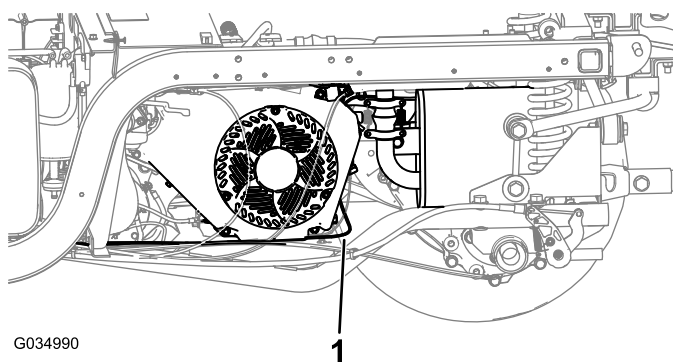
G034980

Рисунок 5

1. Кронштейн коробки передач
2. Монтажная пробка
3. Комплектный жгут проводов

2. Проложите комплектный жгут проводов вдоль левой стороны двигателя, следуя по маршруту прокладки жгута проводов автомобиля, и

установите кабельные стяжки при необходимости (**Рисунок 6**).

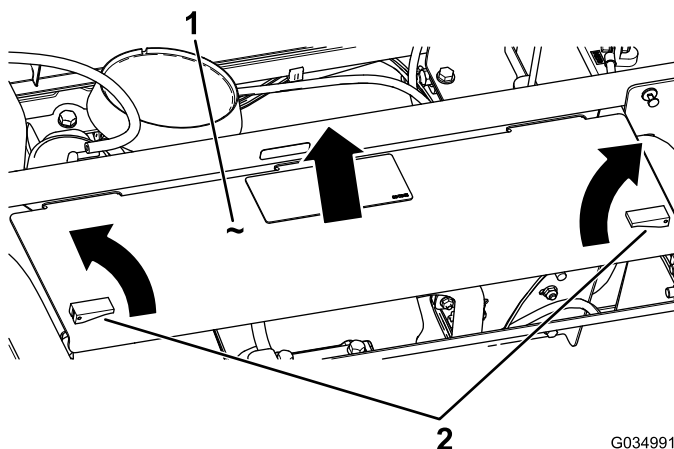


G034990

Рисунок 6

1. Комплектный жгут проводов

3. Поднимите рычажки панели обшивки и снимите панель, чтобы получить доступ к отверстию для звукового сигнала в задней панели рамы (**Рисунок 7**).

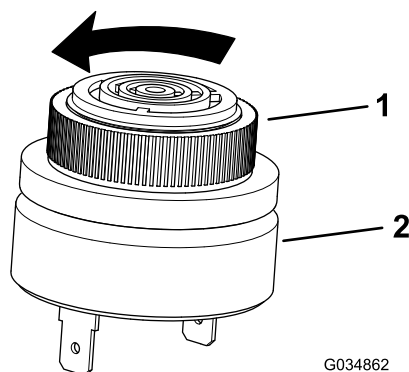


G034991

Рисунок 7

1. Панель обшивки
2. Рычажки панели обшивки

4. Отверните крышку со звукового сигнала (**Рисунок 8**).



G034862

Рисунок 8

1. Крышка
2. Звуковой сигнал

5. Вставьте звуковой сигнал в отверстие задней панели рамы и наверните крышку на звуковой сигнал (Рисунок 9).

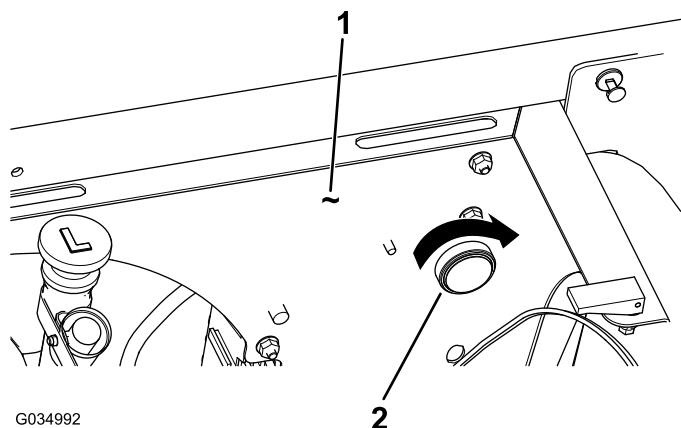


Рисунок 9

1. Задняя панель рамы
2. Крышка звукового сигнала

6. Вставьте два штыревых разъема звукового сигнала в два гнездовых разъема жгута проводов автомобиля (Рисунок 10).

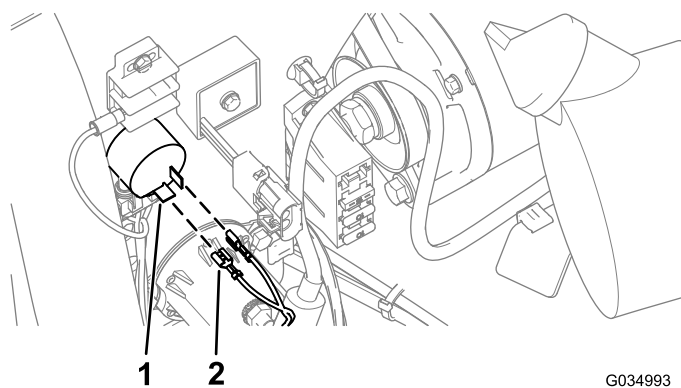


Рисунок 10

1. Штыревой разъем звукового сигнала
2. Гнездовой разъем комплектного жгута проводов

7. С помощью протяжной проволоки проложите провод питания дополнительного оборудования в сторону передней части автомобиля, под педалью и через приборную панель, и при необходимости установите кабельные стяжки (Рисунок 11).

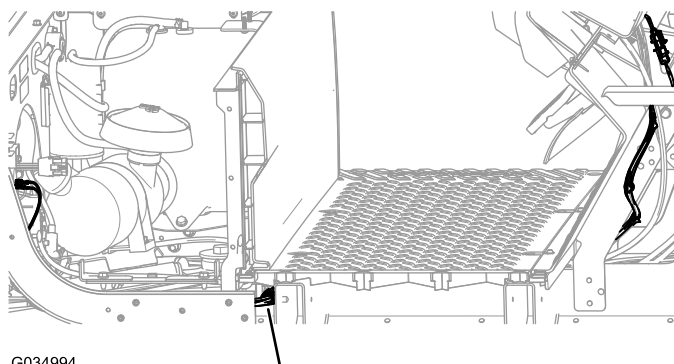


Рисунок 11

1. Комплектный жгут проводов

8. Подключите провод питания дополнительного оборудования к вилке питания дополнительного оборудования на жгуте проводов автомобиля (Рисунок 12).

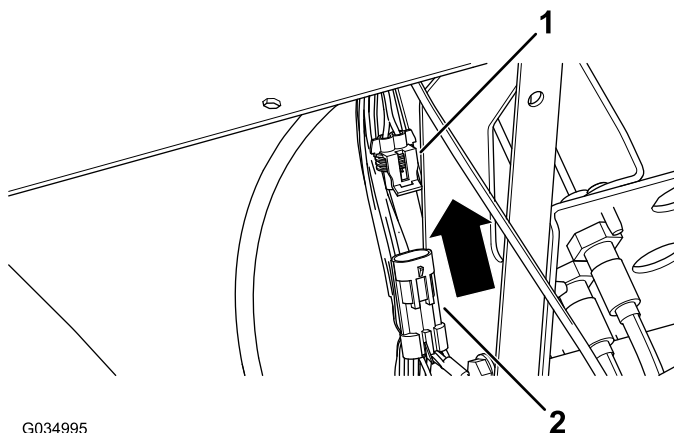


Рисунок 12

1. Вилка питания дополнительного оборудования
2. Провод питания дополнительного оборудования

4

Подсоединение аккумулятора

Детали не требуются

Процедура

Подсоедините отрицательный кабель аккумуляторной батареи; см. *Руководство оператора*.

5

Проверка работы звукового сигнала

Детали не требуются

Процедура

Переключите коробку передач автомобиля в положение ЗАДНИЙ ХОД; при этом должен подаваться звуковой сигнал.

Переключите коробку передач автомобиля в положение ПЕРЕДНИЙ ХОД или НЕЙТРАЛЬ, звуковой сигнал должен прекратиться.

Примечания:



Count on it.