



驻车刹车警报器套件

Workman® GTX 多功能工作车

型号 133-3019

安装说明

安装

散装零件

使用下表进行核对，确保所有零件已装运。

程序	说明	数量	用途
1	不需要零件	-	准备机器。
2	不需要零件	-	移开仪表，检修驻车刹车。
3	开关 螺丝 (#4 x 3/4 英寸) 插片螺母	1 2 1	安装开关。
4	弹簧垫圈 平垫圈 (3/8 英寸)	1 1	安装驻车刹车垫圈。
5	警报器	1	安装警报器。
6	线束	1	安装线束。
7	不需要零件	-	连接电池。
8	不需要零件	-	测试警报器功能。
9	不需要零件	-	安装仪表。

1

准备机器

不需要零件

程序

- 将机器停放在水平地面上，设定手刹，关闭发动机，然后拔下钥匙。
- 断开负极电池接线；请参阅 *操作员手册*。
- 打开机罩。
- 将手伸到仪表板支架下方，拔掉点火装置、头灯、USB 电源点、小时表和平板升降套件（如已安装）开关的插头。

2

检修驻车刹车

不需要零件

程序

- 从仪表上卸下 10 个螺丝 (1/4 x 1-1/4 英寸) (图1)。



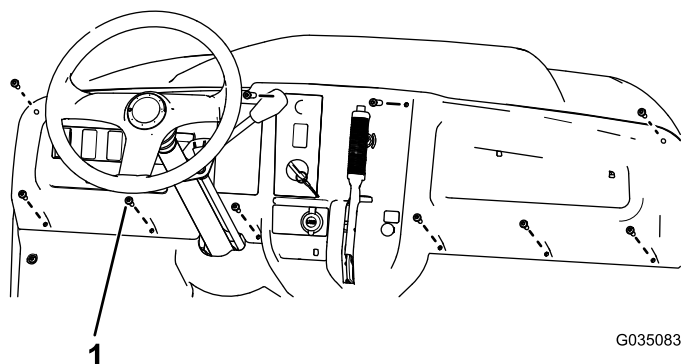


图1

1. 螺丝 (1/4 x 1-1/4 英寸)

2. 提起仪表，将其放在仪表支架下方。

注意： 轻轻拉动阻风门拉索，使其尽可能松弛，然后向上移动仪表，不要挡住驻车刹车。

3

安装开关

此程序中需要的物件：

1	开关
2	螺丝 (#4 x 3/4 英寸)
1	插片螺母

程序

1. 将开关与驻车刹车支架左侧的 2 个孔对齐 (图2)。

注意： 确保开关上的凸耳朝上接近直立。

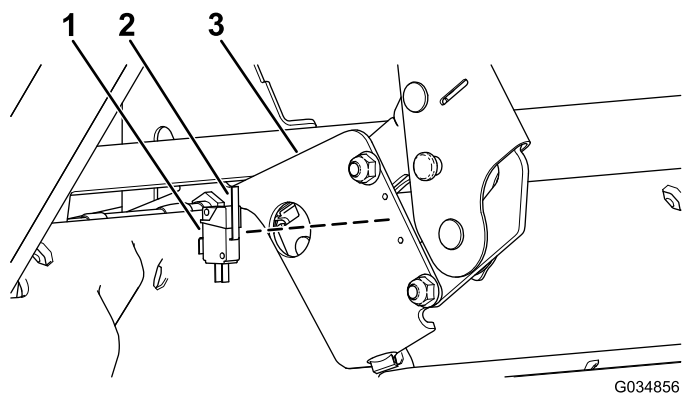


图2

1. 开关
2. 开关上的凸耳
3. 驻车刹车支架

2. 将 2 个螺丝 (#4 x 3/4 英寸) 穿过驻车刹车支架右侧的 2 个孔，然后将其插入开关 (图3)。

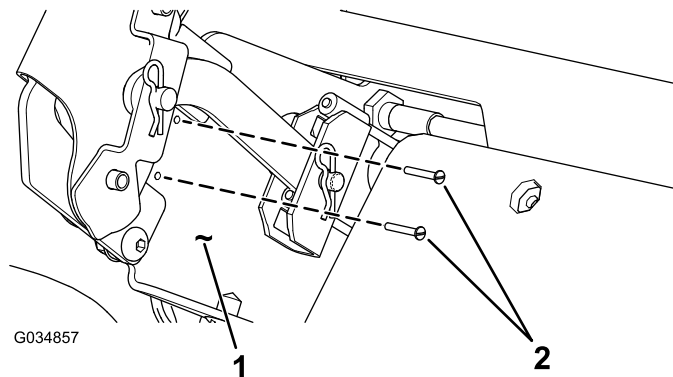


图3

1. 驻车刹车支架
2. 螺丝 (4 x 3/4英寸)

3. 使插片螺母上的尖头向外，将插片螺母上的 2 个孔与开关上的 2 个孔对齐 (图4)。

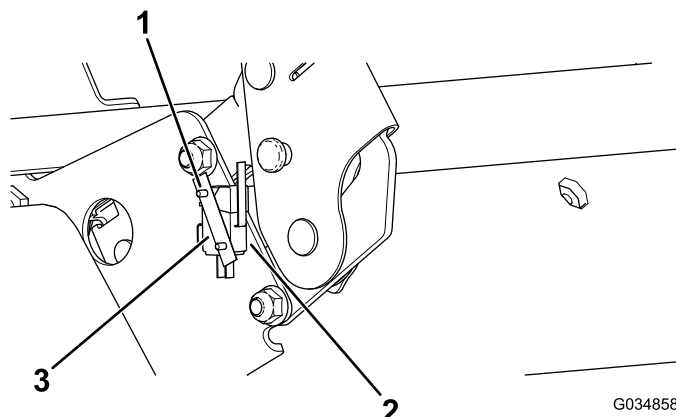


图4

1. 螺丝 (#4 x 3/4 英寸)
2. 开关
3. 插片螺母

4. 将 2 个螺丝 (#4 x 3/4 英寸) 插入插片螺母并轻轻拧紧 (图4)。

4

安装垫圈

此程序中需要的物件：

1	弹簧垫圈
1	平垫圈 (3/8 英寸)

程序

1. 检查轮胎，并放开驻车刹车。
2. 从驻车刹车上卸下发卡销和柱销 (图5)。

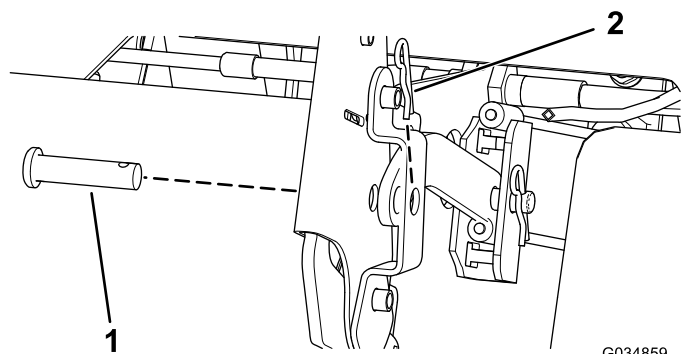


图5

G034859

1. 柱销
2. 发卡销

3. 将平垫圈 (3/8 英寸) 和弹簧垫圈安装到柱销上 (图6)。

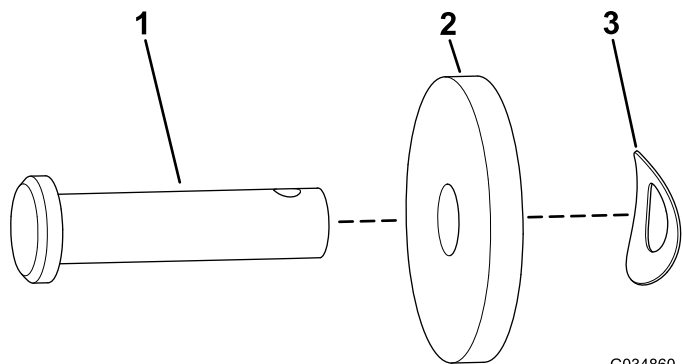


图6

G034860

1. 柱销
2. 平垫圈 (3/8 英寸)
3. 弹簧垫圈

4. 移开开关上的凸耳，然后将带垫圈的柱销插入孔中 (图7)。

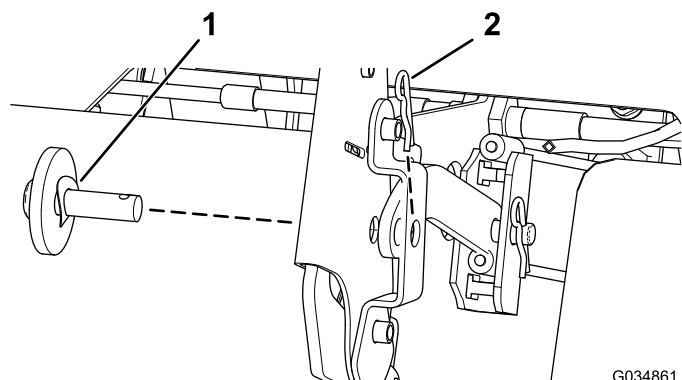


图7

G034861

1. 已安装垫圈的柱销
2. 发卡销

5. 安装发卡销 (图7)。

5

安装警报器

此程序中需要的物件：

1	警报器
---	-----

程序

1. 拧掉警报器盖子上的螺丝 (图8)。

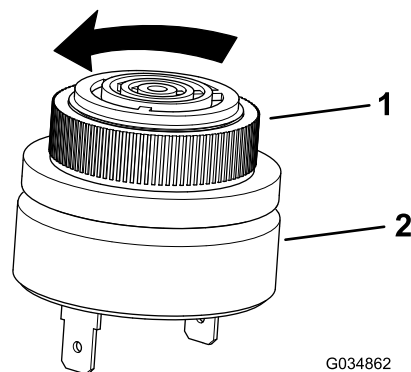


图8

G034862

1. 盖子
2. 警报器

2. 将警报器插入防火壁支架的孔中，并用螺丝将盖子固定至警报器 (图9)。

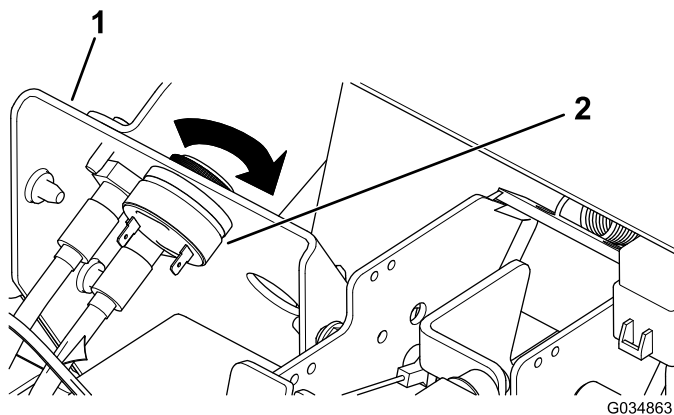


图9

G034863

1. 防火壁支架
2. 警报器

6

安装线束

此程序中需要的物件：

1	线束
---	----

程序

1. 将线束的 3 个母接头连接到开关的 3 个公接头（图10）。

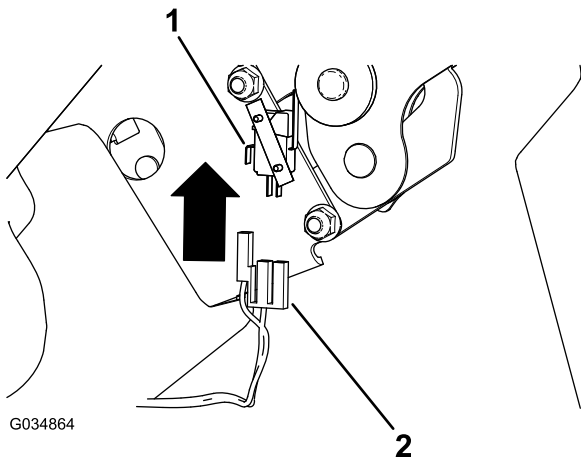


图10

1. 开关上的公接头
2. 线束上的母接头

2. 将线束布置到右侧，脚踏板与仪表支架之间（图11）。

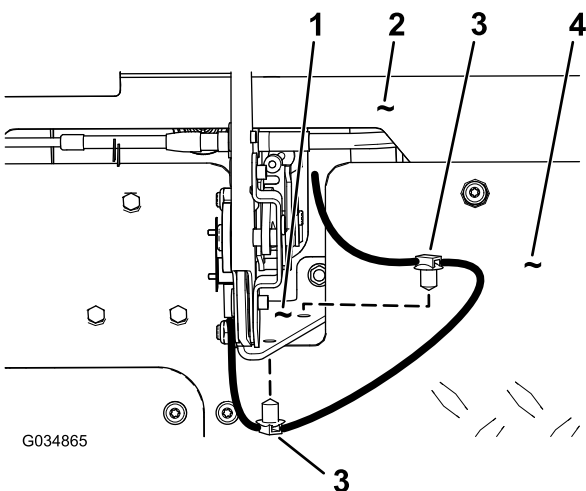


图11

1. 驻车刹车支架
2. 仪表支架
3. 枞树形锚栓
4. 脚踏板

3. 将线束上的 2 个塑料枞树形锚栓插入驻车刹车支架的孔中（图11）。

4. 拔掉仪表支架右侧可选套件插头上的盖子（图12）。

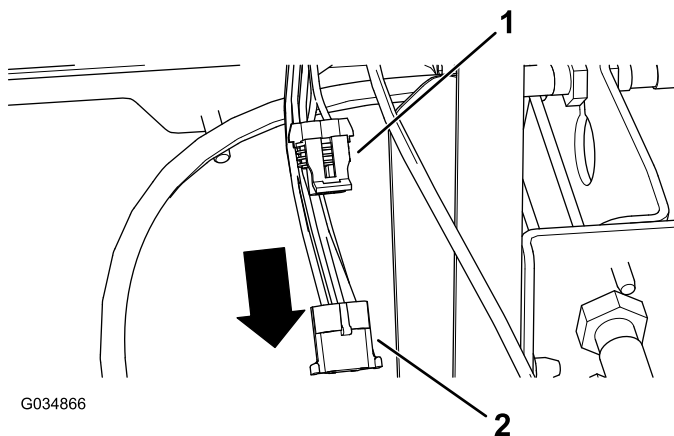


图12

1. 可选套件插头
2. 盖子

5. 将盖子安装到可选套件插头上。
6. 将驻车刹车警报器线束连接至主机器线束（图13）。

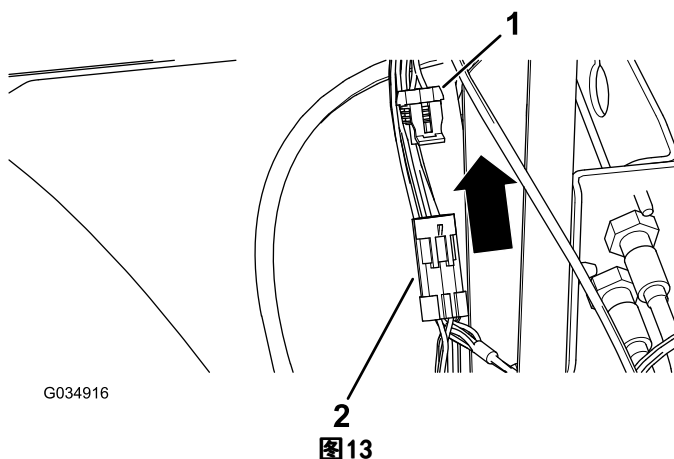


图13

1. 主机器线束
2. 驻车刹车警报器线束

7. 将驻车刹车警报器线束连接至警报器（图14）。

注意： 确保将线束连接到警报器上的正确极性。

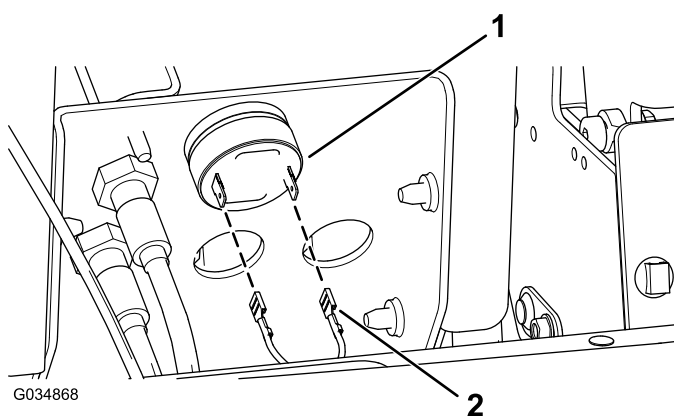


图14

1. 警报器
2. 驻车刹车警报器线束



连接电池

不需要零件

程序

连接负极电池接线；请参阅 *操作员手册*。



测试警报器功能

不需要零件

程序

如果驻车刹车已接合，将钥匙转到打开位置时，警报器会响起。

分离驻车刹车，警报器应关闭。



安装仪表

不需要零件

程序

1. 接合驻车刹车。
2. 将仪表放下到原来的位置。
3. 为点火装置、头灯、USB 电源点、小时表和平板升降套件（如已安装）安装开关。

注意： 确保正确连接 USB 电源点，极性要正确（白色，正极向上）。

4. 如 [图1](#) 所示，安装 10 个螺丝（1/4 x 1-1/4 英寸）。

备注：

备注：



Count on it.