

Kit support de flexible de 9 m (30 pi)

Kit n° 126-8155

Instructions de montage

⚠ ATTENTION

CALIFORNIE

Proposition 65 - Avertissement

Ce produit contient une ou des substances chimiques considérées par l'état de Californie comme capables de provoquer des cancers, des anomalies congénitales ou d'autres troubles de la reproduction.

Symbole de sécurité

Ce symbole de sécurité () est utilisé dans cette fiche d'instruction ainsi que sur la machine pour identifier d'importants messages de sécurité qu'il est nécessaire de suivre pour éviter les accidents.

Ce symbole signifie : **ATTENTION! SOYEZ VIGILANT! VOTRE SÉCURITÉ EN DÉPEND!**



Figure 1

Symbole de sécurité

Le symbole de sécurité apparaît au-dessus d'informations signalant des actions ou des situations dangereuses. Il est suivi de la mention **DANGER**, **ATTENTION** ou **PRUDENCE**.

DANGER : Signale un danger immédiat qui, s'il n'est pas évité, **entraînera obligatoirement** des blessures graves ou mortelles.

ATTENTION : Signale un danger potentiel qui, s'il n'est pas évité, **peut entraîner** des blessures graves ou mortelles.

PRUDENCE : Signale un danger potentiel qui, s'il n'est pas évité, **peut entraîner** des blessures légères ou modérées.

Ce manuel utilise également deux autres termes pour faire passer des renseignements essentiels. **Important**, pour attirer l'attention sur des renseignements mécaniques spécifiques et **Remarque**, pour insister sur des renseignements d'ordre général méritant une attention particulière.

⚠ ATTENTION

Pendant les opérations d'entretien ou de réglage, quelqu'un pourrait mettre le moteur en marche. Le démarrage accidentel du moteur peut vous blesser gravement ou blesser des personnes à proximité.

Avant de procéder à un quelconque entretien, enlevez la clé de contact, serrez le frein de stationnement et débranchez le fil de la ou des bougies. Écartez le ou les fils pour éviter tout contact accidentel avec la ou les bougies.

Remarque: Les côtés gauche et droit de la machine sont déterminés d'après la position d'utilisation normale.

Remarque: Garez la machine sur un sol plat et horizontal. Vérifiez que toutes les pièces mobiles sont arrêtées, que le frein de stationnement est serré et que la clé est enlevée et le fil de la bougie est débranché. Laissez refroidir la machine avant de suivre les instructions de cette fiche.



Pièces détachées

Utilisez le tableau ci-dessous pour vérifier que toutes les pièces ont bien été expédiées.

Re-père	Réf.	Description	Qté
1	126-8368-03	Support de flexible	1
2	100-3815	Bague en caoutchouc	3
3	3234-47	Vis à embase hexagonale (5/16-18 x 3/4)	1
4	104-8300	Écrou Nyloc à embase (5/16-18)	1

Re-père	Réf.	Description	Qté
5	126-8049	Flexible enroulé	1
6	126-8699	Raccord	1
7	126-2707	Collier	3

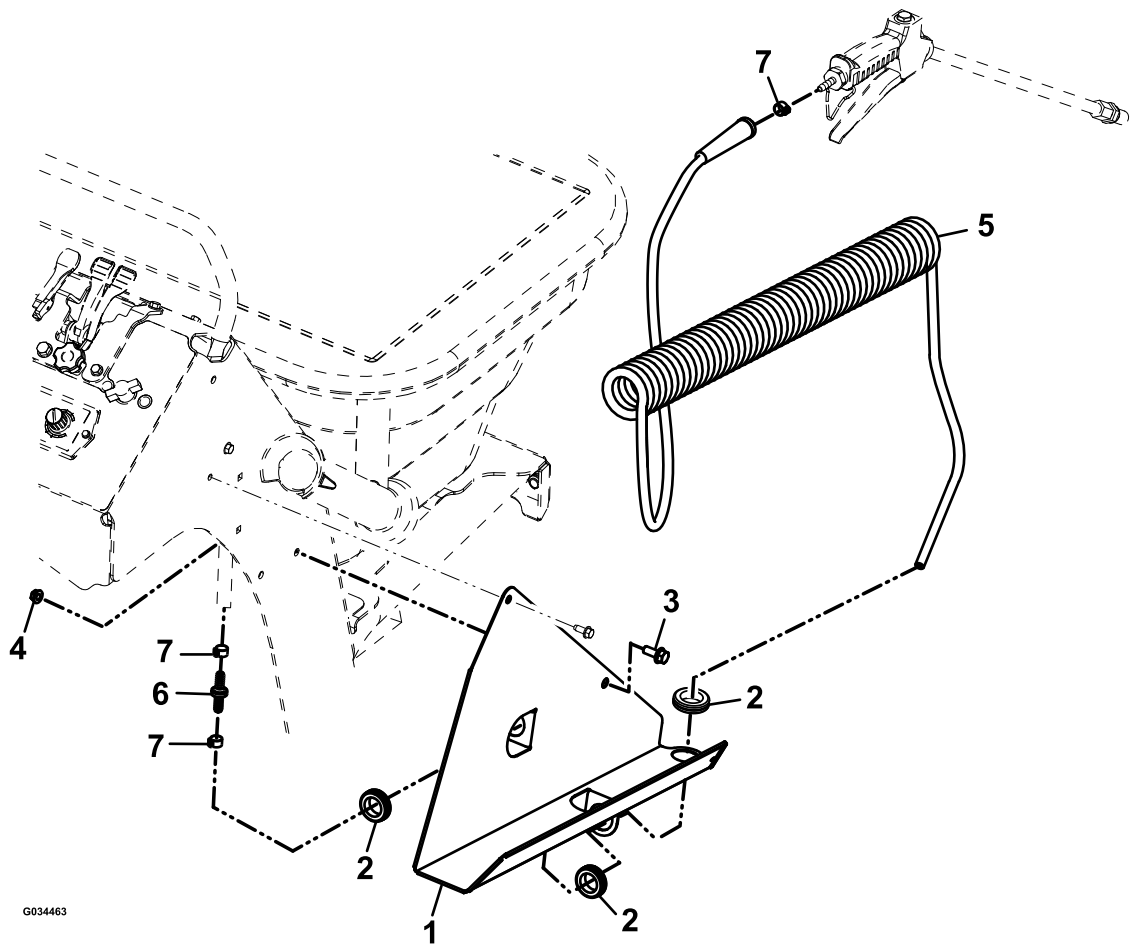


Figure 2

Instructions de montage

Important: Avant de suivre ces instructions :

- Utilisez toujours un équipement de protection individuelle (EPI) adapté et suivez toutes les consignes de sécurité énoncées dans le manuel de l'utilisateur.
- Vérifiez que le système de pulvérisation est été nettoyé correctement.

⚠ PRUDENCE

Les produits chimiques sont dangereux et peuvent causer des blessures.

- Lisez le mode d'emploi des produits chimiques avant de les manipuler, et suivez les recommandations et les consignes de sécurité du fabricant.
 - N'approchez pas les produits chimiques de la peau. En cas de contact, lavez soigneusement la zone affectée avec de l'eau propre et du savon.
 - Portez des lunettes à coques, des gants et autres équipements de protection selon les instructions du fabricant du produit chimique.
1. Retirez l'applicateur manuel de son support. Débranchez le flexible de l'applicateur manuel et mettez l'applicateur de côté.
 2. Retirez le flexible enroulé existant en coupant l'autre extrémité à 76 mm (3 po) environ sous le collier, comme montré à la .

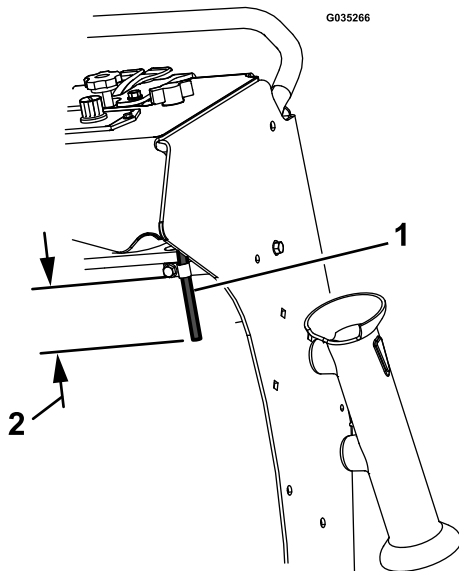


Figure 3

1. Flexible

2. 76 mm (3 po)

4. Insérez trois bagues dans les trous du support de flexible, comme montré à la ().
5. Retirez et conservez les vis de fixation provenant du côté droit de la machine, comme montré à la . Placez le support du flexible contre le cadre et remettez la vis de fixation à l'emplacement d'origine. Fixez le côté droit du support à l'aide d'une vis (5/16-18 x 3/4 po) et d'un écrou (5/16 po).
6. Placez le flexible sur le support et insérez la longue extrémité du flexible dans les bagues inférieure et latérale. Placez un collier au bout du flexible sans le serrer. Insérez fermement le flexible sur le raccord, que vous avez installé à l'opération , et fixez-les ensemble avec le collier.
7. Placez le collier restant à l'autre extrémité du flexible. Branchez l'applicateur manuel et fixez-le avec le collier.
8. Remettez l'applicateur manuel dans son support.

3. Montez sans serrer un collier sur le flexible que vous avez coupé à l'opération . Insérez fermement le raccord dans le flexible et fixez-les ensemble avec le collier.