



# 作業用照明キット

Workman® MD および HD シリーズ汎用作業車用

モデル番号133-0554

## 取り付け要領

### ⚠ 警告

カリフォルニア州  
第65号決議による警告  
米国カリフォルニア州では、この製品に、ガンや先天性異常などの原因となる化学物質が含まれているとされています。

## 安全について

### 安全ラベルと指示ラベル



以下のラベルや指示は危険な個所の見やすい部分に貼付してあります。読めなくなったものは必ず新しいものに貼り替えてください。



107-8008

1. ワークライト右用
2. ワークライト前用



107-8011

1. 作業用ライトのヒューズ15A



# 取り付け

## 付属部品

すべての部品がそろっているか、下の表で確認してください。

手順	内容	数量	用途
1	必要なパーツはありません。	–	マシンの準備を行います。
2	ワイヤハーネス ケーブルタイ	1 8	ワイヤハーネスを配設します。
3	作業用 LED ライト ライト用チャネル部材 ワークライト用ブラケット スプリングワッシャ 六角ヘッドボルト 5/4 x 3/16 インチ ロックナット 5/16 インチ ライト用チャネル取り付けブラケット 六角ヘッドボルト 3/4 x 4-1/2 インチ 平ワッシャ 1/4 インチ フランジナット (1/4 インチ)	3 2 1 6 4 4 4 4 4 4	LED ワークライトを取り付けます。
4	ロッカースイッチ ワークライト用デカル	1 1	ロッカースイッチを取り付けます。
5	ヒューズ (15 A) ヒューズ用ステッカー	1 1	ワイヤハーネスをアースブロックに接続してヒューズを取り付けます。
6	必要なパーツはありません。	–	バッテリーを接続する。
7	必要なパーツはありません。	–	LED ワークライトの作動テストを行います。

### 1

## マシンの準備を行う

必要なパーツはありません。

### 手順

1. 平らな場所に駐車し、駐車ブレーキを掛け、エンジンを停止し、キーを抜き取る。
2. バッテリーのマイナスケープルの接続を外す；オペレーターズマニュアルを参照。
3. フードを開ける。

### 2

## ワイヤハーネスを配設する

この作業に必要なパーツ

1	ワイヤハーネス
8	ケーブルタイ

## ワークマン MD の場合

図 1 のようにワイヤハーネスを配設し、必要に応じてケーブルタイで車両に固定する。

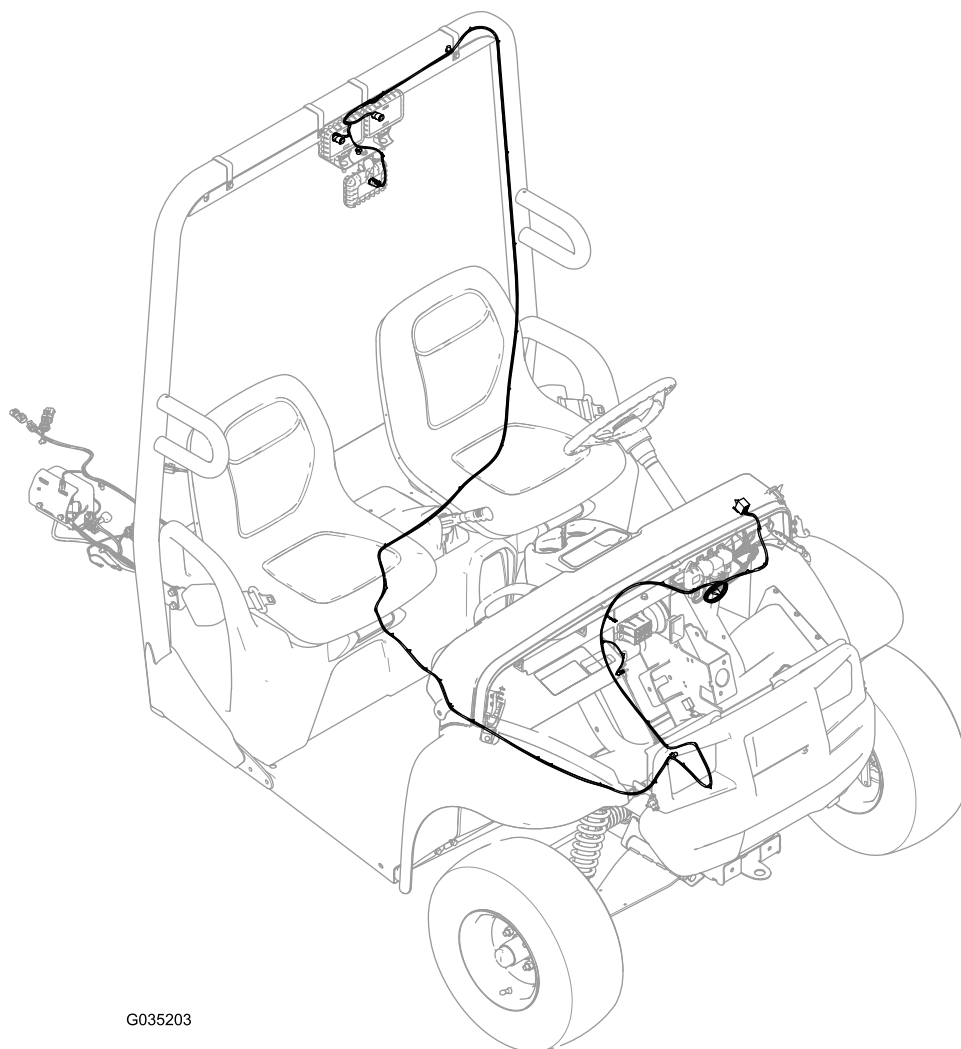
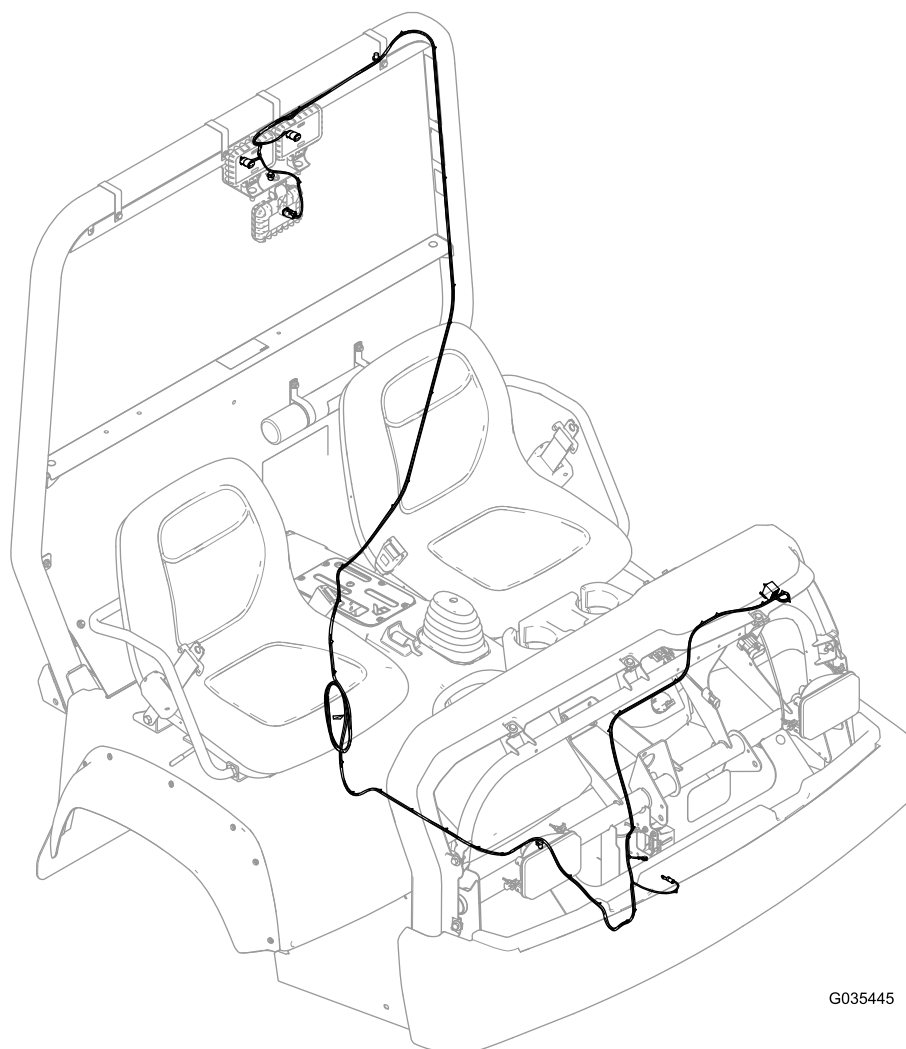


図 1

## ワーカーマン HD の場合

図 2 のようにワイヤハーネスを配設し、必要に応じてケーブルタイで車両に固定する。



G035445

図 2

# 3

## LED ワークライトを取り付ける

### この作業に必要なパーツ

3	作業用 LED ライト
2	ライト用チャンネル部材
1	ワークライト用ブラケット
6	スプリングワッシャ
4	六角ヘッドボルト5/4 x 3/16 インチ
4	ロックナット5/16 インチ
4	ライト用チャンネル取り付けブラケット
4	六角ヘッドボルト3/4 x 4-1/2 インチ
4	平ワッシャ1/4 インチ
4	フランジナット (1/4 インチ)

### 手順

1. ブラケットをチャンネル部材2本に固定する六角ヘッドボルト5/16 x 3/4 インチ4本、ロックナット5/16 インチ4個を使用して図3のように取り付ける。

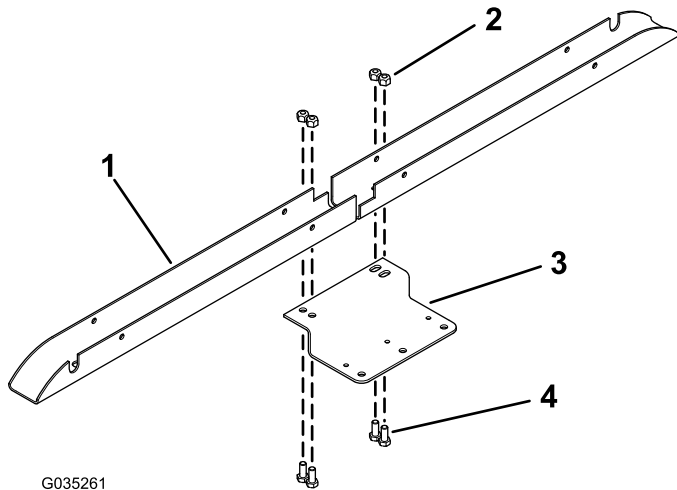


図 3

1. ライト用チャンネル部材
2. ロックナット5/16 インチ
3. ワークライト用ブラケット
4. 六角ヘッドボルト5/4 x 3/16 インチ

2. チャンネル部材2本を、ROPSに取り付けるチャンネル部材取り付けブラケット4個、六角ヘッドボルト1/4 x 2-3/4 インチ4本、平ワッシャ1/4 インチ4枚、フランジナット1/4 インチ4個を使用し、図4のように取り付ける。

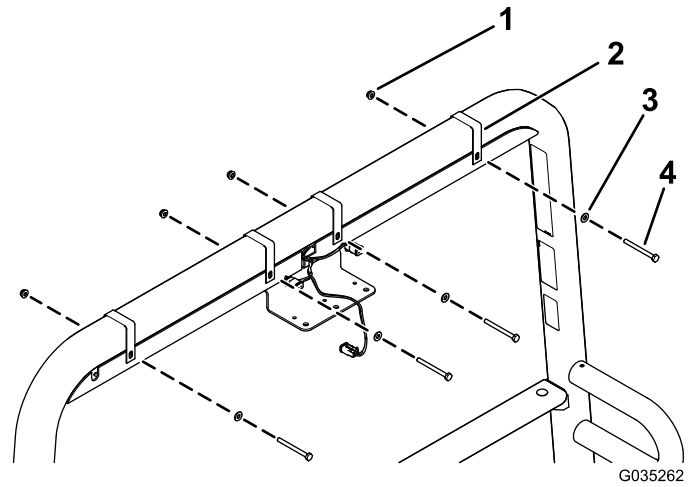


図 4

1. フランジナット (1/4 インチ)
2. ライト用チャンネル取り付けブラケット
3. 平ワッシャ1/4 インチ
4. 六角ヘッドボルト3/4 x 4-1/2 インチ

3. LED ワークライト3個を、ブラケットに取り付けるフランジナット (3個LED ライトにつき) に取り付け済みとスプリングワッシャ6枚を使用する (図5)。

**注** 各スプリングワッシャは、膨らんでいる側がフランジナットを向くように、図5に示すように取り付けてください。

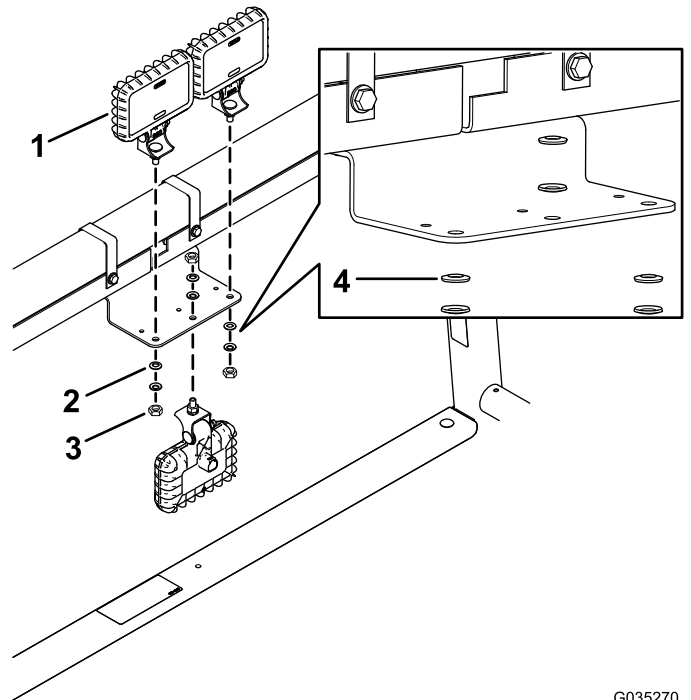
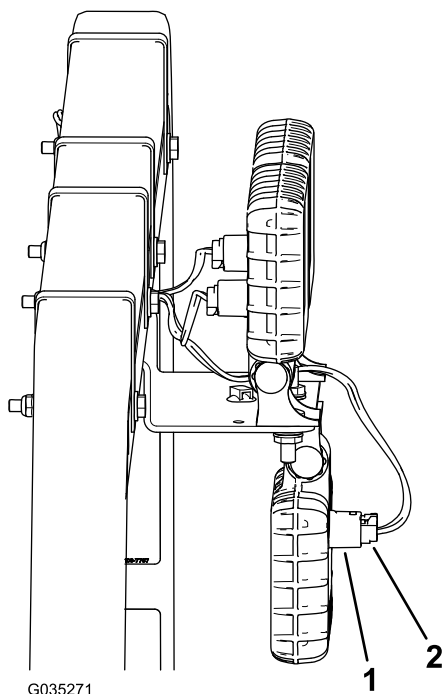


図 5

1. 作業用 LED ライト
2. スプリングワッシャ
3. フランジナット
4. スプリングワッシャの向きに注意すること。

4. LED ワークライト3個の3つの開口部に3本のワイヤハーネスのコネクタを接続する図6。



G035271

図 6

1. LED ワークライトの開口部 2. ワイヤハーネスのコネクタ

## 4

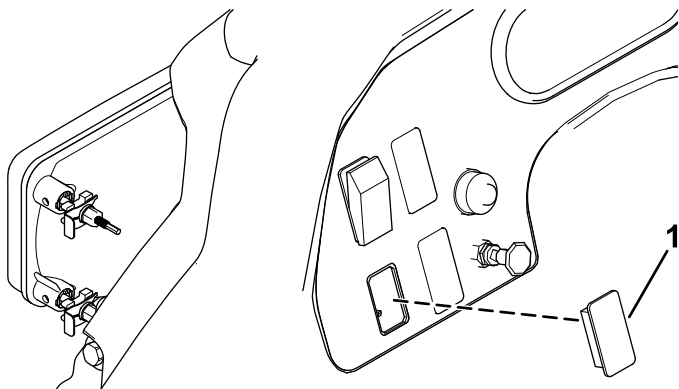
### ロッカースイッチを取り付ける

#### この作業に必要なパーツ

1	ロッカースイッチ
1	ワークライト用デカル

#### 手順

1. ダッシュボード左側にあるプラスチック製のプラグを外す 図 7。

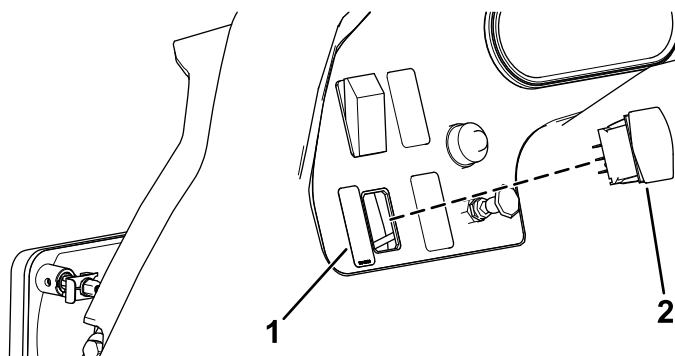


G035288

図 7

1. プラスチック製プラグ

2. できた開口部にライト用スイッチをはめ込み、スイッチの左側にデカルを貼る 図 8。

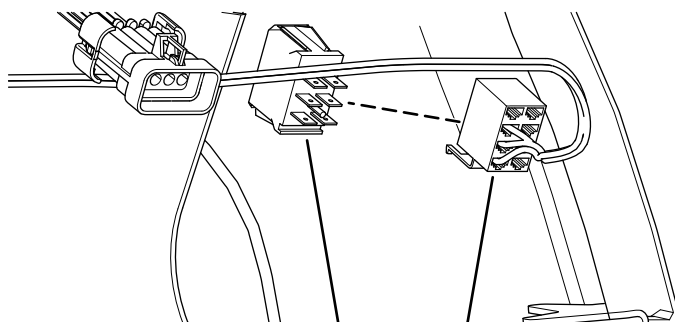


G035289

図 8

1. ワークライト用デカル 2. ロッカースイッチ

3. ワイヤハーネスについているメスのコネクタをスイッチに接続する 図 9。



g035290

図 9

1. ロッカースイッチのブレード部 2. メスのコネクタ

## 5

### ワイヤハーネスをアースブロックに接続してヒューズを取り付ける

#### この作業に必要なパーツ

1	ヒューズ (15 A)
1	ヒューズ用ステッカー

#### 手順

1. ヒューズブロックにヒューズを取り付けてブロックの下にデカルを貼る 図 10 または 図 11。

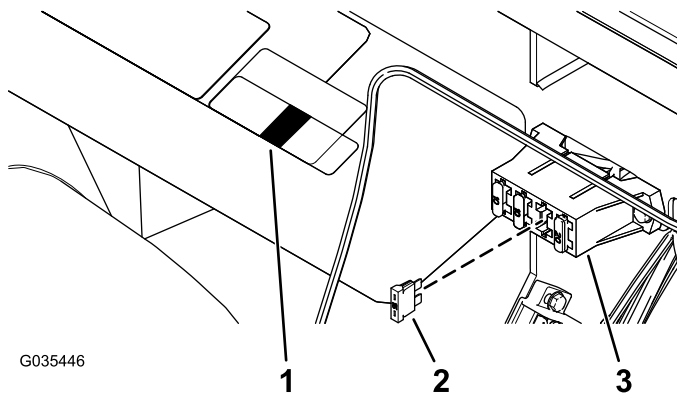


図 10  
図は MD

1. ヒューズ用ステッカー
2. ヒューズ (15 A)
3. ヒューズブロック

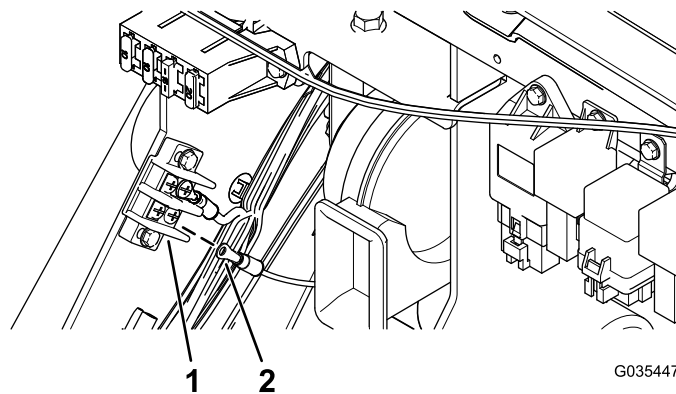


図 12  
図は MD

1. アース端子ブロック
2. ワイヤハーネスのリング端子

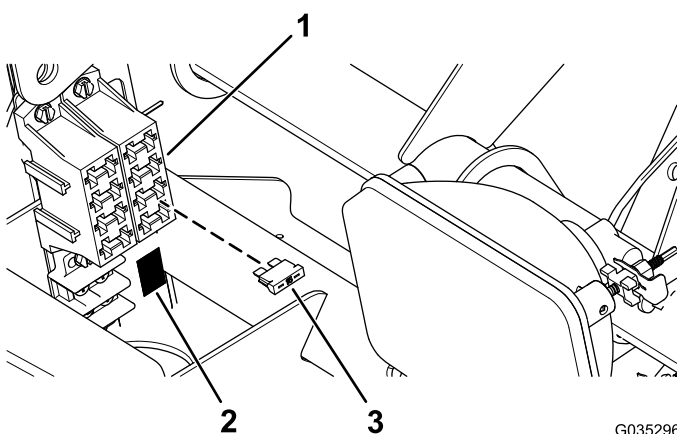


図 11  
図は HD

1. ヒューズブロック
2. ヒューズ用ステッカー
3. ヒューズ (15 A)

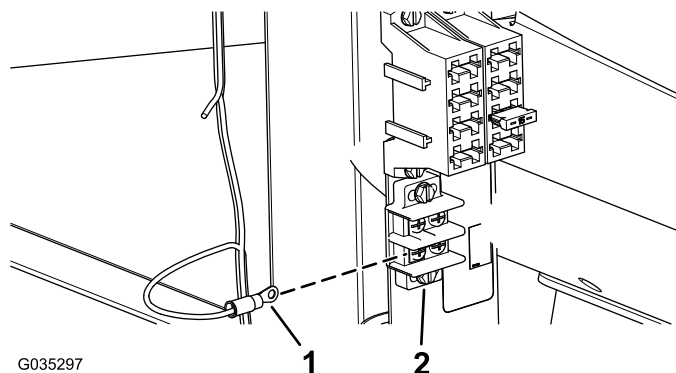


図 13  
図は HD

1. ワイヤハーネスのリング端子
2. アース端子ブロック

2. ワイヤハーネスの端子リングをアースブロックの端子に接続する 図 12 または 図 13。

## 6

### バッテリーを接続する

必要なパーツはありません。

#### 手順

バッテリーのマイナスケーブルを接続する; オペレーターズマニュアルを参照。

# 7

## LED ワークライトの作動テストを行う

必要なパーツはありません。

### 手順

ワークライト用スイッチを上を押して 前方の LED ワークライトを ON とする。

ワークライト用スイッチを下を押して 後方の LED ワークライトを ON とする。

ワークライト用スイッチを中央に戻して LED ワークライトを OFF とする。