



Kit de luzes de trabalho LED

Veículo utilitário Workman® MD ou HD

Modelo nº 133-0554

Instruções de instalação

⚠ AVISO

CALIFÓRNIA Proposição 65 Aviso

É do conhecimento do Estado da Califórnia que um ou vários produtos químicos deste produto podem provocar cancro, defeitos congénitos ou outros problemas reprodutivos.

Segurança

Autocolantes de segurança e de instruções



Os autocolantes de segurança e de instruções são facilmente visíveis e situam-se próximo das zonas de potencial perigo. Substitua todos os autocolantes danificados ou perdidos.



107-8008

- | | |
|-------------------------------------|------------------------------------|
| 1. Luzes de trabalho – traseiras | 2. Luzes de trabalho – frontais |
|-------------------------------------|------------------------------------|



107-8011

1. Fusível da luz de trabalho—15 A



Instalação

Peças soltas

Utilize a tabela abaixo para verificar se todas as peças foram enviadas.

| Procedimento | Descrição | Quantidade | Utilização |
|--------------|--|--|---|
| 1 | Nenhuma peça necessária | – | Preparação da máquina. |
| 2 | Cablagem Braçadeira de cabos | 1 8 | Encaminhamento da cablagem. |
| 3 | Luz de trabalho LED Canal de luz Suporte da luz de trabalho Anilha da mola Parafuso de cabeça sextavada (5/16 x 3¼ pol.) Porca de bloqueio (5/16 pol.) Suporte de montagem do canal de luz Parafuso de cabeça sextavada (3/4 x 4-1/2 pol.) Anilha de cabeça chata (1/4 pol.) Porca flangeada (1/4 pol.) | 3 2 1 6 4 4 4 4 4 4 | Instalação das luzes de trabalho LED. |
| 4 | Interruptor oscilador Autocolante da luz de trabalho | 1 1 | Instalação do interruptor oscilante . |
| 5 | Fusível (15 A) Autocolante de fusíveis | 1 1 | Ligar a cablagem ao terminal do bloco de ligação à terra e instalação do fusível. |
| 6 | Nenhuma peça necessária | – | Ligação da bateria. |
| 7 | Nenhuma peça necessária | – | Teste das luzes de trabalho LED. |

1

Preparação da máquina

Nenhuma peça necessária

Procedimento

1. Coloque a máquina numa superfície plana, engate o travão de mão, desligue o motor e retire a chave da ignição.
2. Desligue o cabo negativo da bateria; consulte o *Manual do utilizador*.
3. Abra o capot.

2

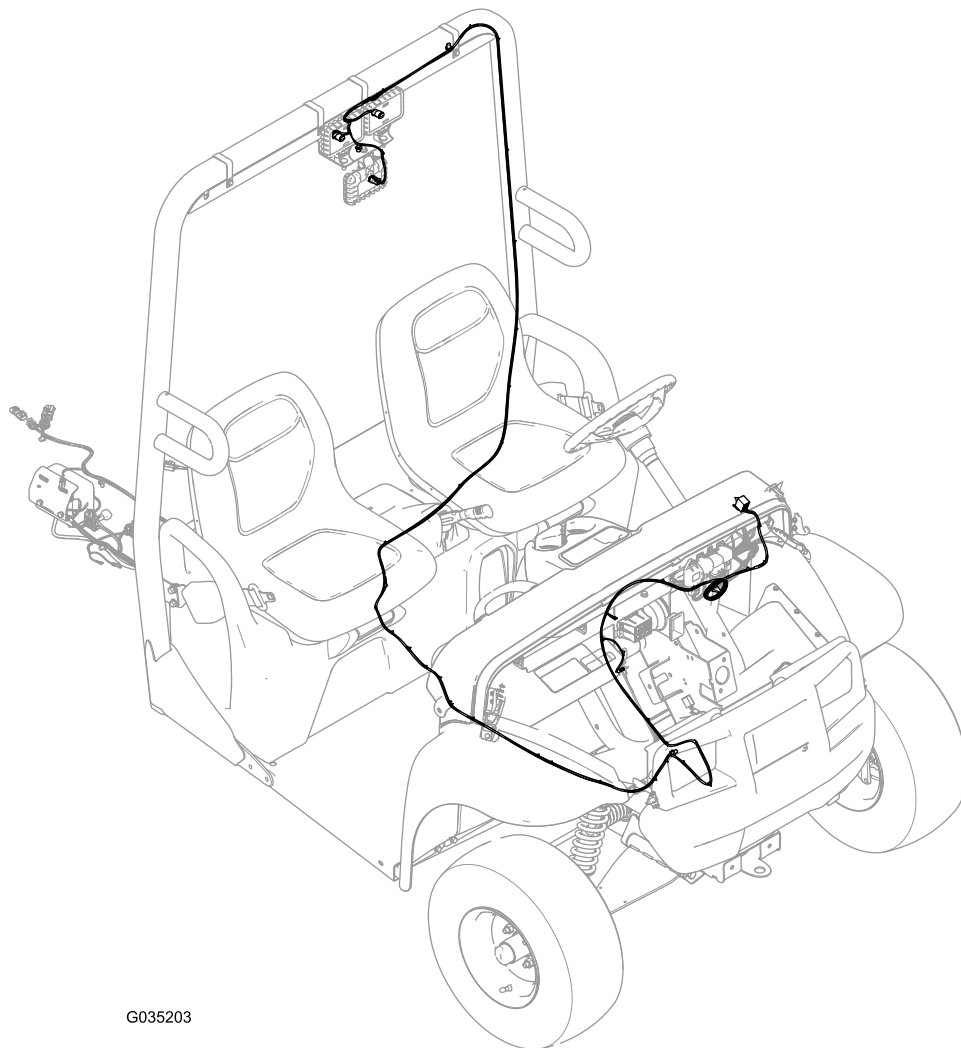
Encaminhamento da cablagem

Peças necessárias para este passo:

| | |
|---|---------------------|
| 1 | Cablagem |
| 8 | Braçadeira de cabos |

Para veículos utilitários MD

Encaminhe a cablagem como se mostra na [Figura 1](#) e prenda a cablagem à máquina com duas braçadeiras de cabos, conforme necessário.

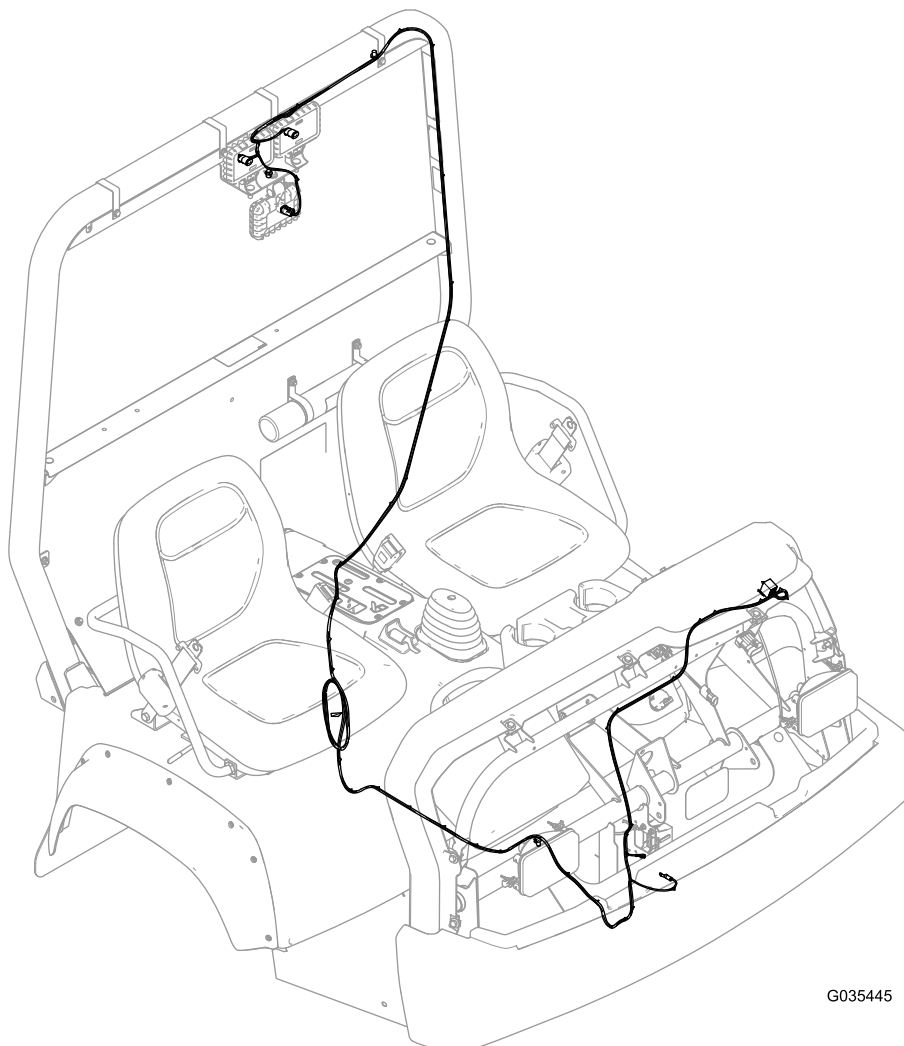


G035203

Figura 1

Para veículos utilitários HD

Encaminhe a cablagem como se mostra na [Figura 2](#) e prenda a cablagem à máquina com duas braçadeiras de cabos, conforme necessário.



G035445

Figura 2

3

Instalação das luzes de trabalho LED

Peças necessárias para este passo:

| | |
|---|---|
| 3 | Luz de trabalho LED |
| 2 | Canal de luz |
| 1 | Suporte da luz de trabalho |
| 6 | Anilha da mola |
| 4 | Parafuso de cabeça sextavada (5/16 x 3¼ pol.) |
| 4 | Porca de bloqueio (5/16 pol.) |
| 4 | Suporte de montagem do canal de luz |
| 4 | Parafuso de cabeça sextavada (3/4 x 4-1/2 pol.) |
| 4 | Anilha de cabeça chata (1/4 pol.) |
| 4 | Porca flangeada (1/4 pol.) |

Procedimento

1. Instale o suporte da luz de trabalho nos dois canais de luz com os quatro parafusos de cabeça sextavada (5/16 x 3¼ pol.) e as quatro porcas de bloqueio (5/16 pol.) como se mostra na [Figura 3](#).

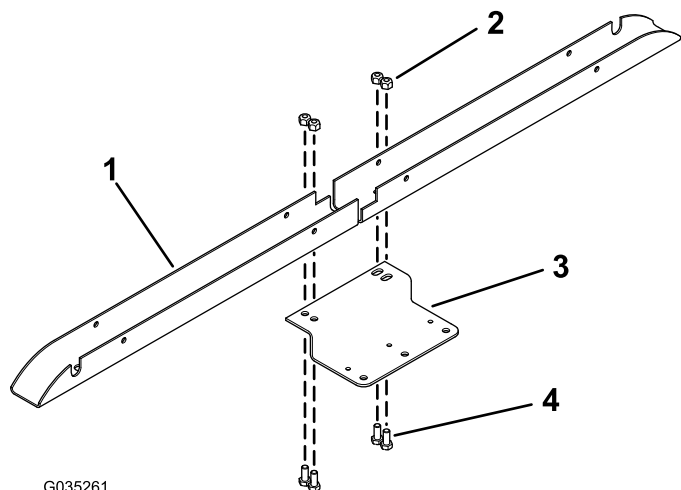


Figura 3

1. Canal de luz
2. Porca de bloqueio (5/16 pol.)
3. Suporte da luz de trabalho
4. Parafuso de cabeça sextavada (5/16 x 3¼ pol.)

2. Prenda os dois canais de luz ao ROPS com os quatro suportes de montagem de canal de luz, quatro parafusos de cabeça sextavada (1/4 x 2-3/4 pol.), quatro anilhas de cabeça chata (1/4 pol.) e quatro porcas flangeadas (1/4 pol.) como se mostra na [Figura 4](#).

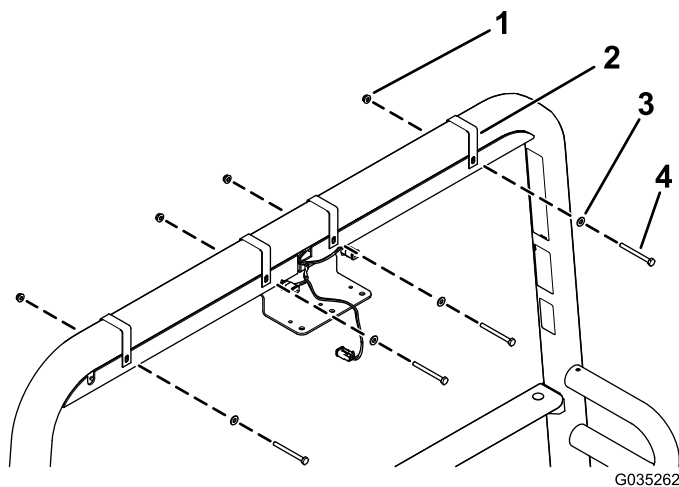


Figura 4

1. Porca flangeada (1/4 pol.)
2. Suporte de montagem do canal de luz
3. Anilha de cabeça chata (1/4 pol.)
4. Parafuso de cabeça sextavada (3/4 x 4-1/2 pol.)

3. Instale as três luzes de trabalho LED no suporte da luz de trabalho com as três porcas flangeadas (já instaladas nas luzes de trabalho LED) e as seis anilhas de mola ([Figura 5](#)).

Nota: Certifique-se de que cada anilha de mola está posicionada de modo que lado convexo esteja de frente para a porca flangeada, como se mostra na [Figura 5](#).

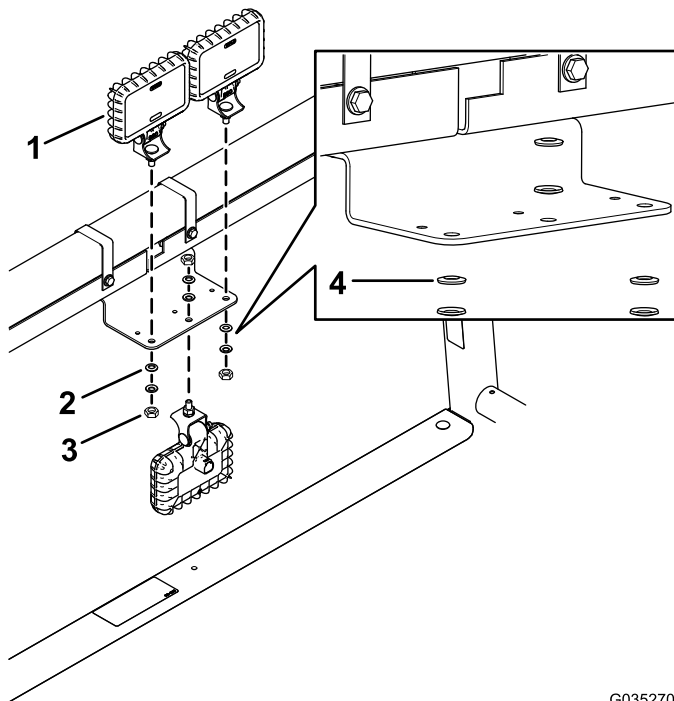


Figura 5

1. Luz de trabalho LED
2. Anilha da mola
3. Porca flangeada
4. Anote a orientação das anilhas de mola.

4. Ligue os três conectores das cablagens às três aberturas nas três luzes de trabalho LED (Figura 6).

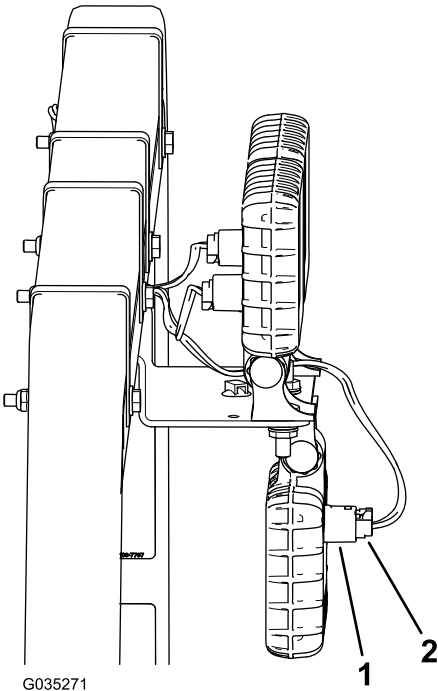


Figura 6

1. Abertura na luz de trabalho 2. Conector da cablagem LED

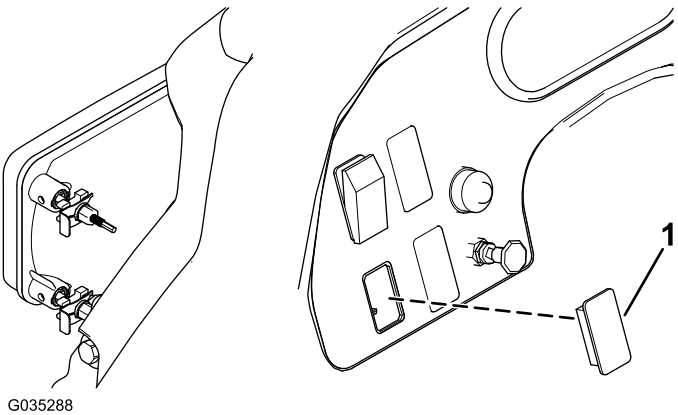


Figura 7

1. Tampa de plástico

2. Insira o interruptor oscilador na abertura e aplique o autocolante da luz de trabalho à esquerda do interruptor oscilador (Figura 8).

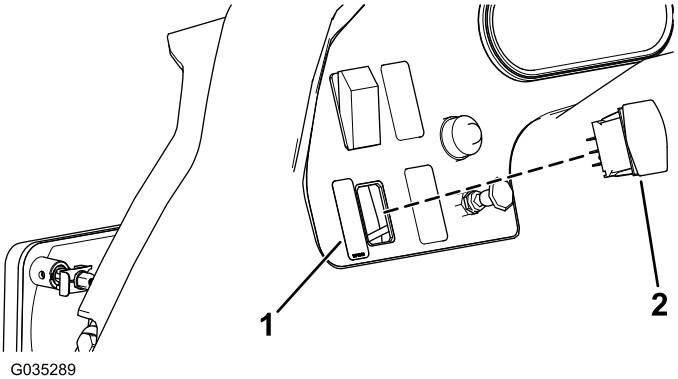


Figura 8

1. Autocolante da luz de trabalho 2. Interruptor oscilador

3. Ligue o conector fêmea ligado à cablagem às lâminas do interruptor oscilador (Figura 9).

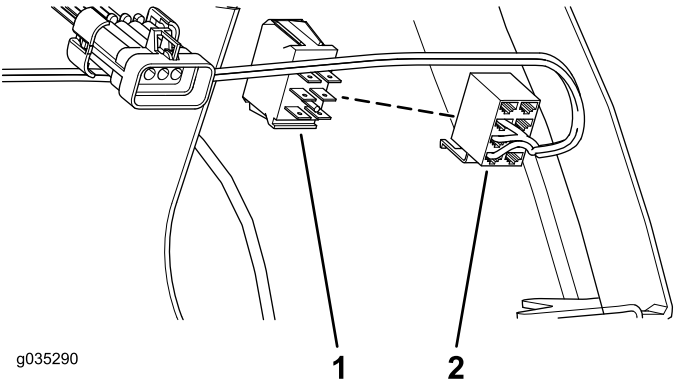


Figura 9

1. Lâminas do interruptor oscilador 2. Conector fêmea

4

Instalação do interruptor oscilante

Peças necessárias para este passo:

| | |
|---|--------------------------------|
| 1 | Interruptor oscilador |
| 1 | Autocolante da luz de trabalho |

Procedimento

1. Retire a tampa de plástico existente do lado esquerdo do painel de instrumentos (Figura 7).

5

Ligar a cablagem ao terminal do bloco de ligação à terra e instalação do fusível

Peças necessárias para este passo:

| | |
|---|-------------------------|
| 1 | Fusível (15 A) |
| 1 | Autocolante de fusíveis |

Procedimento

1. Insira o fusível (15 A) no bloco de fusíveis e aplique o autocolante dos fusíveis por baixo do bloco de fusíveis (Figura 10 ou Figura 11).

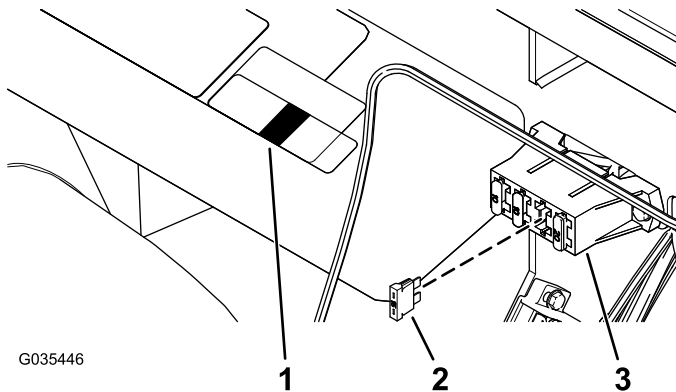


Figura 10

Mostrado o modelo MD

1. Autocolante de fusíveis
2. Fusível (15 A)
3. Bloco de fusíveis

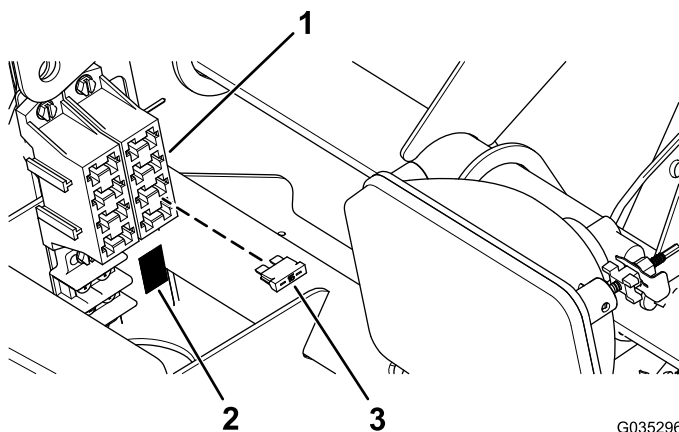


Figura 11

Mostrado o modelo HD

1. Bloco de fusíveis
2. Autocolante de fusíveis
3. Fusível (15 A)

2. Ligue o anel terminal da cablagem ao terminal do bloco de ligação à terra (Figura 12 ou Figura 13).

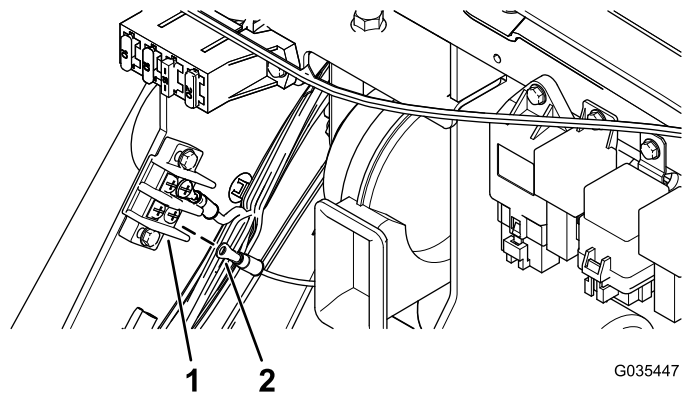


Figura 12

Mostrado o modelo MD

1. Terminal do bloco de ligação à terra
2. Anel terminal da cablagem

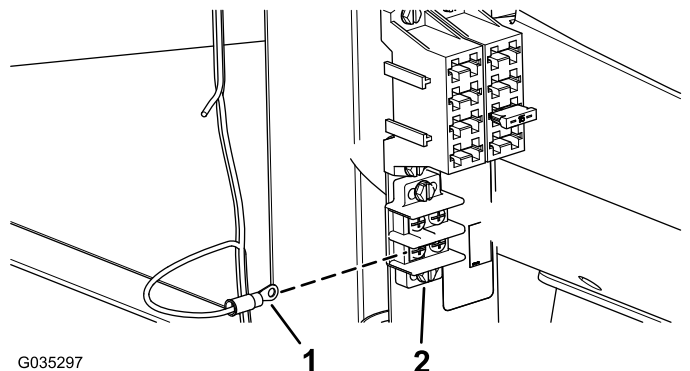


Figura 13

Mostrado o modelo HD

1. Anel terminal da cablagem
2. Terminal do bloco de ligação à terra

6

Ligação da bateria

Nenhuma peça necessária

Procedimento

Ligue o cabo negativo da bateria; consulte o *Manual do utilizador*.



Teste das luzes de trabalho LED

Nenhuma peça necessária

Procedimento

Mova o interruptor oscilador para cima para ligar as luzes de trabalho LED frontais na posição LIGAR.

Mova o interruptor oscilador para baixo para ligar as luzes de trabalho LED na posição LIGAR.

Mova o interruptor oscilador para a posição intermédia para colocar as luzes de trabalho LED na posição DESLIGAR.