



Finishingkit für Ultra Sonic Boom™

Sprühfahrzeug Multi Pro® WM ab Baujahr 2013

Modellnr. 133-2808

Installationsanweisungen

▲ WARNUNG:

KALIFORNIEN

Warnung zu Proposition 65

Dieses Produkt enthält eine Chemikalie oder Chemikalien, die laut den Behörden des Staates Kalifornien krebserregend wirken, Geburtsschäden oder andere Defekte des Reproduktionssystems verursachen.

Bei Verwendung dieses Produkts sind Sie ggf. Chemikalien ausgesetzt, die laut den Behörden des Staates Kalifornien krebserregend wirken, Geburtsschäden oder andere Defekte des Reproduktionssystems verursachen.

Dieses Produkt entspricht allen relevanten europäischen Richtlinien; weitere Angaben finden Sie in den produktspezifischen Konformitätsbescheinigungen.



Installation

Wichtig: Sie installieren dieses Kit bei der Montage des Nivellierungskits für den Ultra Sonic Boom

Hinweis: Bestimmen Sie die linke und rechte Seite der Maschine anhand der normalen Sitz- und Bedienposition.

Vorbereiten der Maschine

⚠ ACHTUNG

Wenn Sie den Zündschlüssel im Zündschloss stecken lassen, könnte eine andere Person den Motor versehentlich anlassen und Sie und Unbeteiligte schwer verletzen.

Ziehen Sie vor dem Einbau des Kits den Zündschlüssel ab.

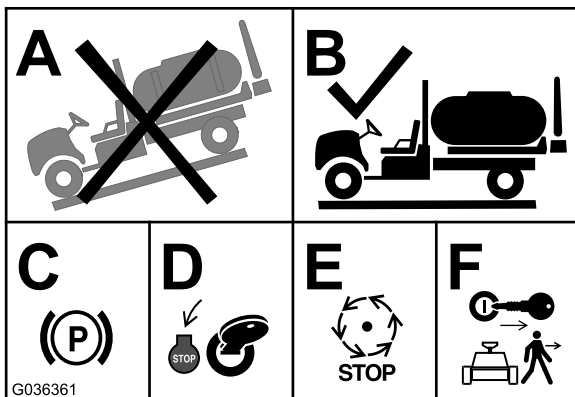


Bild 1

Abschließen der Batterie

⚠ WARNUNG:

Das unsachgemäße Verlegen der Batteriekabel kann das Spritzgerät beschädigen, und die Kabel können Funken erzeugen. Funken können zum Explodieren der Batteriegasen führen, was Verletzungen zur Folge haben kann.

Klemmen Sie immer das Minuskabel (schwarz) ab, bevor Sie das Pluskabel (rot) abklemmen.

⚠ WARNUNG:

Batteriepole und Metallwerkzeuge können an metallischen Teilen des Spritzgeräts Kurzschlüsse verursachen, was Funken erzeugen kann. Funken können zum Explodieren der Batteriegasen führen, was Verletzungen zur Folge haben kann.

- Lassen Sie Batteriepole, wenn Sie die Batterie entfernen oder einbauen, nie mit irgendwelchen Metallteilen des Sprühfahrzeugs in Berührung kommen.
- Achten Sie darauf, dass Metallwerkzeuge keinen Kurzschluss zwischen den Batteriepolen und Metallteilen des Sprühfahrzeugs erzeugen.

1. Drücken Sie die Seiten der Batterieabdeckung zusammen, um die Nasen aus dem Batterieunterteil zu lösen, und nehmen Sie die Batterieabdeckung vom Batterieunterteil ab (Bild 2).

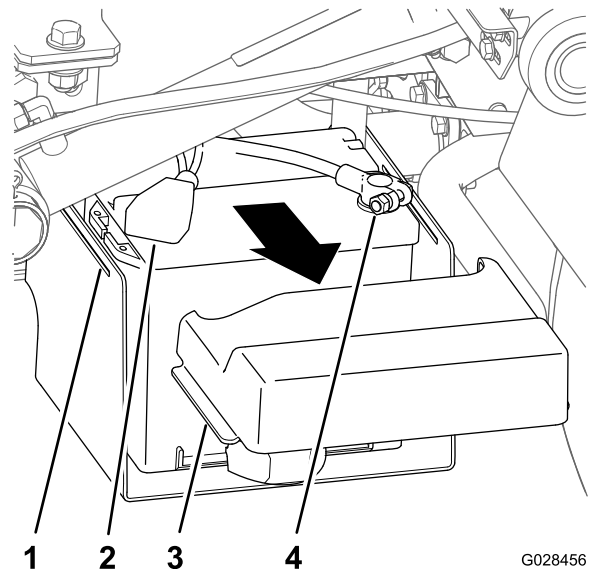


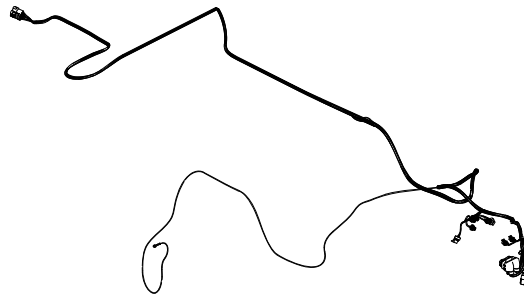
Bild 2

G028456

1. Schlitz (Batterieunterteil)
2. Abdeckung (Pluspol der Batterie)
3. Nase (Batterieabdeckung)
4. Pol (Minuskabel der Batterie)

2. Schieben Sie die Abdeckung zurück und ziehen den Minuspol der Batterie von der Batterie ab (Bild 2).
3. Ziehen Sie den Pluspol der Batterie von der Batterie ab (Bild 2).

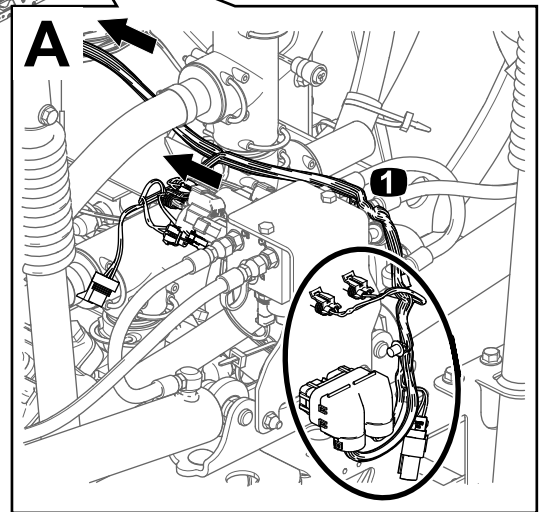
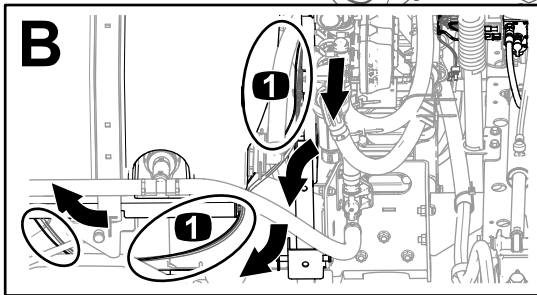
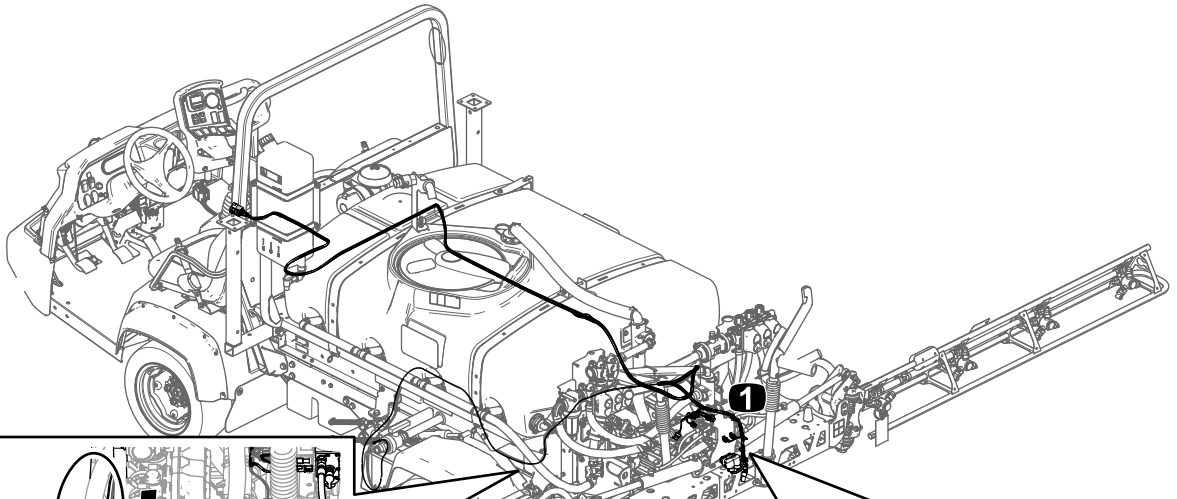
Verlegen des hinteren Kabelbaums



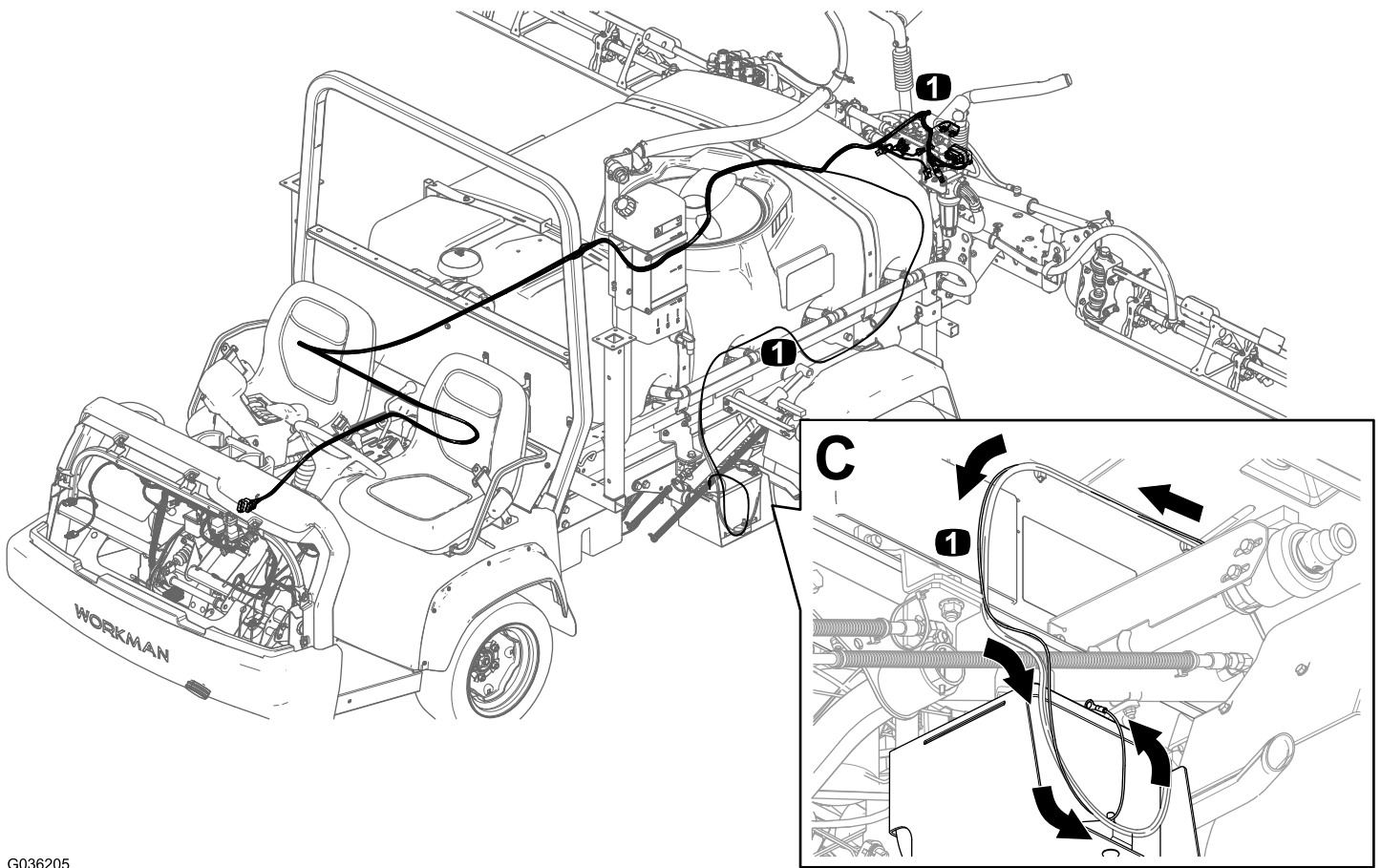
1X

546 cm (215 inches)

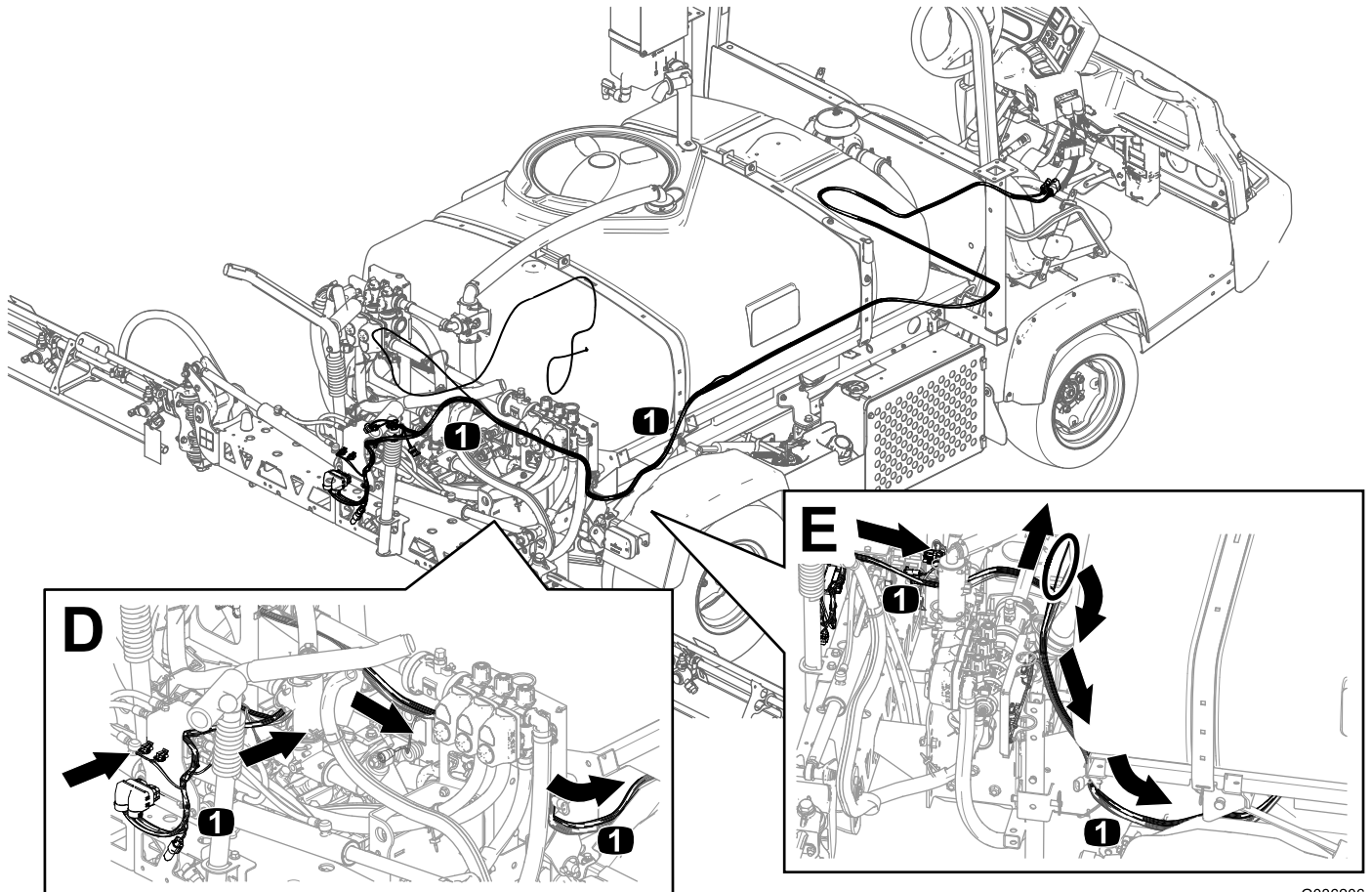
1



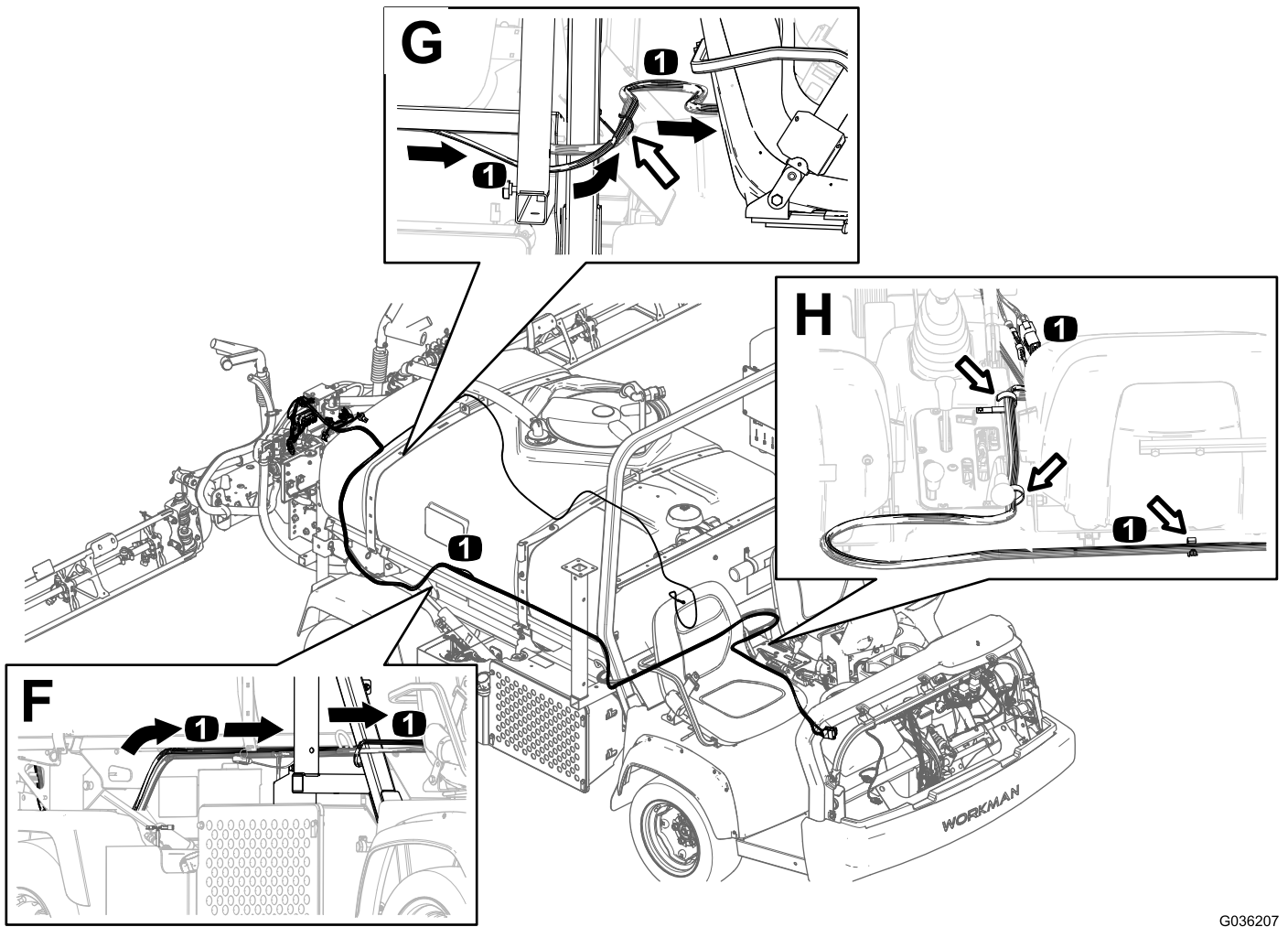
G036204



G036205



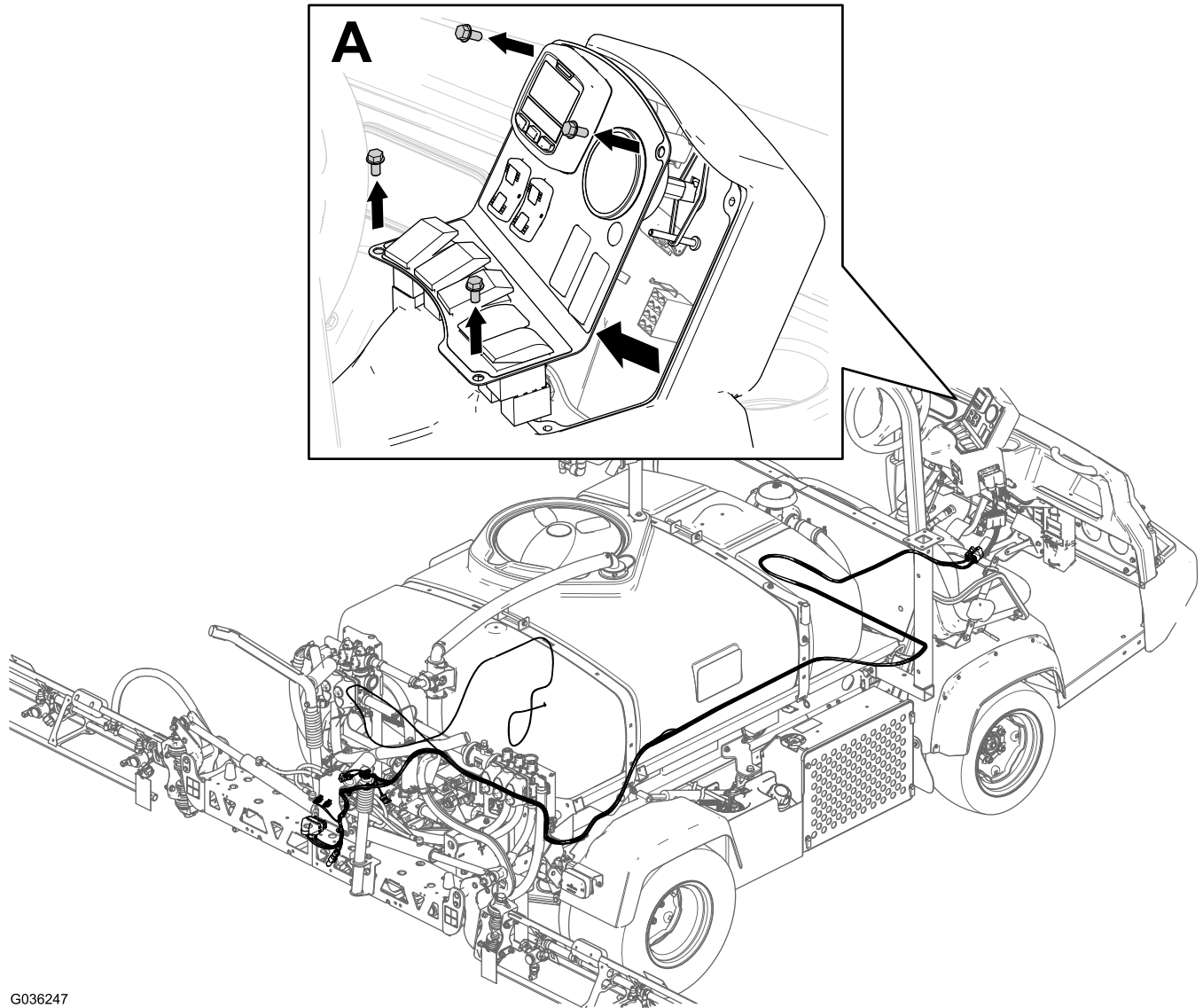
G036206



G036207

Verlegen des vorderen Kabelbaums

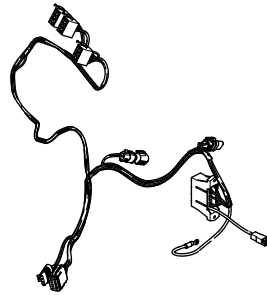
Entfernen des Armaturenbretts



G036247

Bild 7

Verlegen des vorderen Kabelbaums und Anschließen der elektrischen Kabelbaumanschlüsse

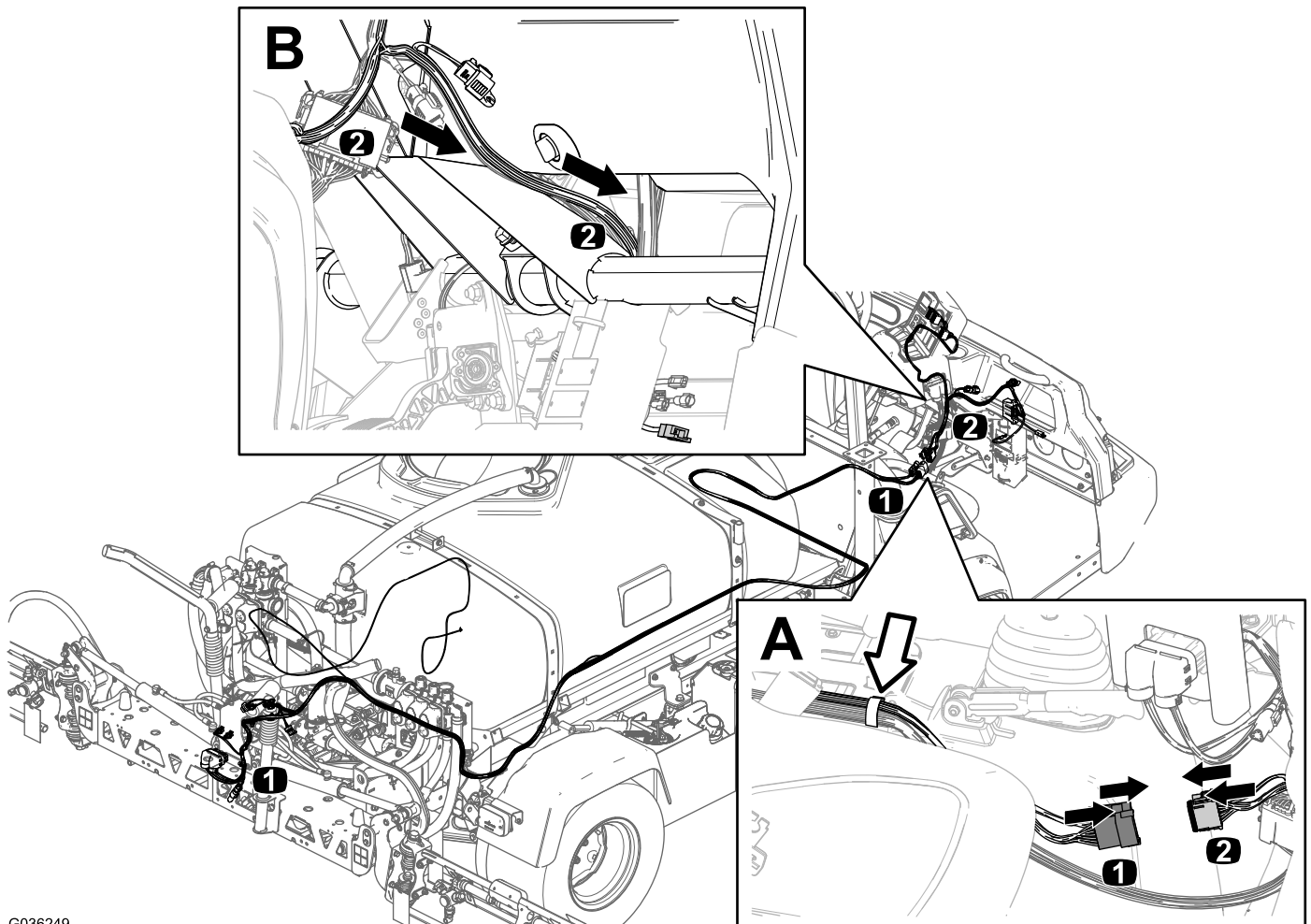


1X

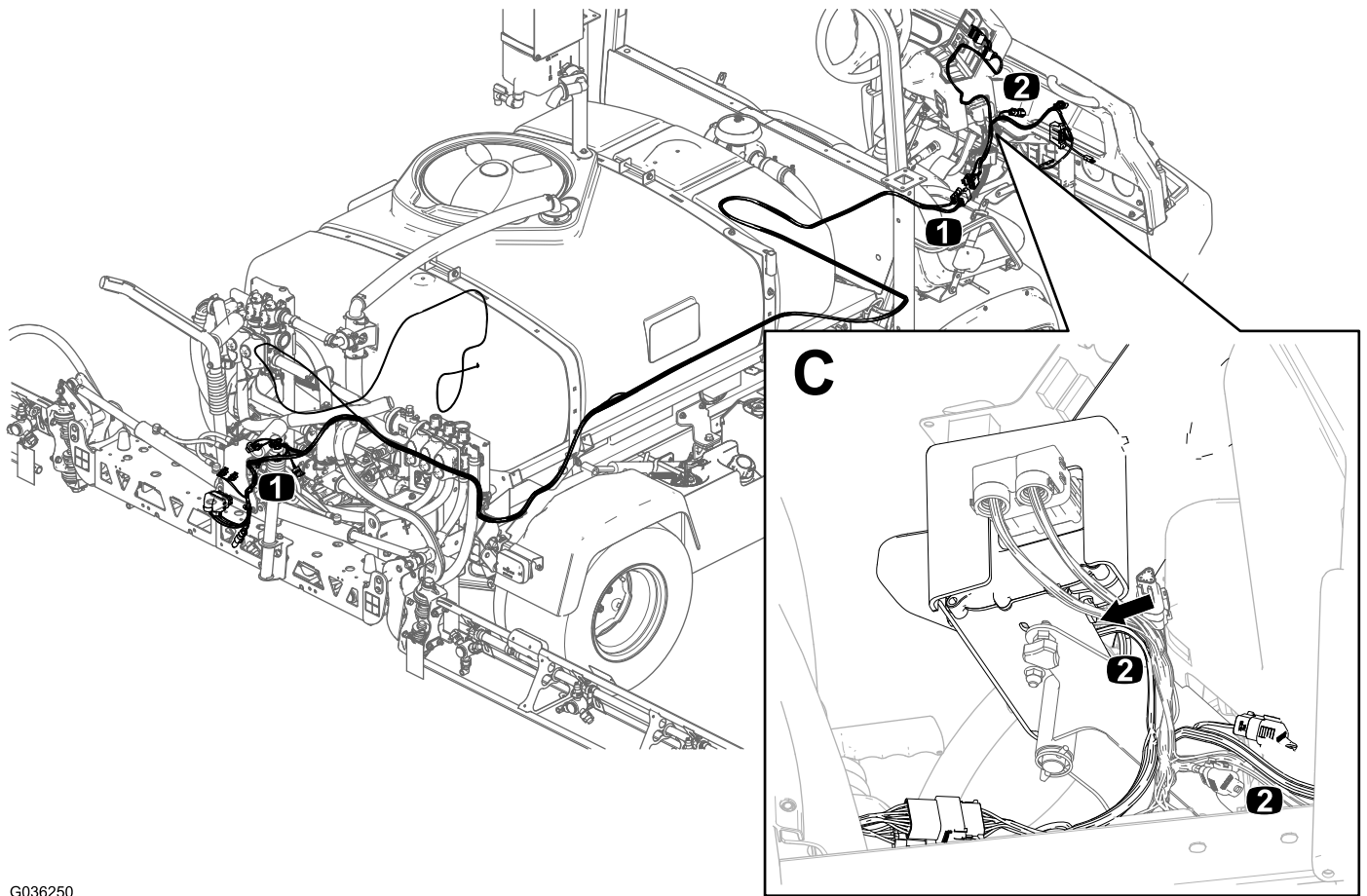
99 cm (39 inches)

2

Harness description	Connector description	Label
Vorderer Kabelbaum: Finishingkit für den Ultra Sonic Boom	4-Buchsen-Stecker	SPLIT HARNESS CONNECTOR
Hinterer Kabelbaum: Finishingkit für den Ultra Sonic Boom	4-Stifte-Stecker	SPLIT HARNESS CONNECTOR
Vorderer Kabelbaum: Finishingkit für den Ultra Sonic Boom	12-Buchsen-Stecker	SPLIT HARNESS CONNECTOR
Hinterer Kabelbaum: Finishingkit für den Ultra Sonic Boom	12-Stifte-Stecker	SPLIT HARNESS CONNECTOR



G036249

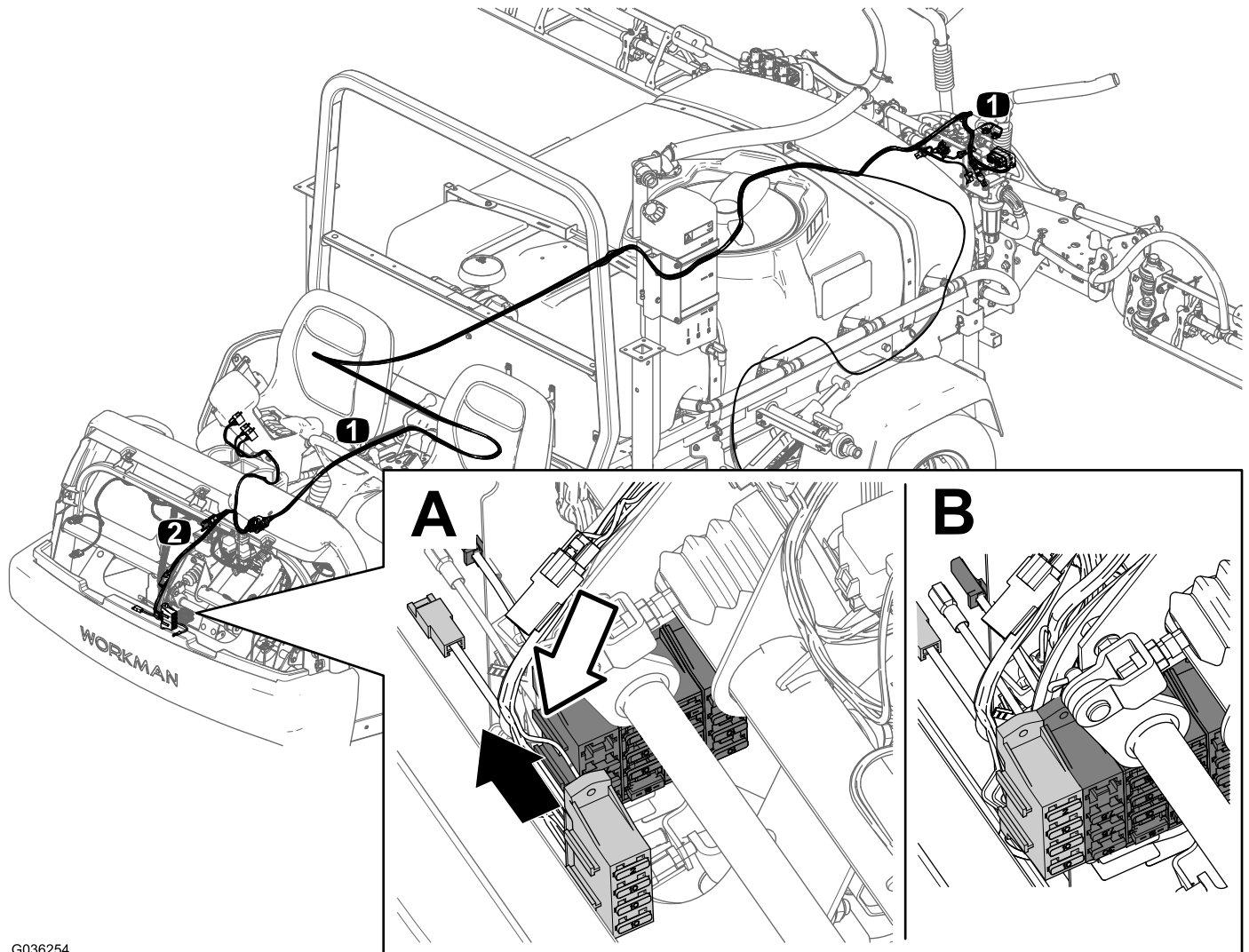


G036250

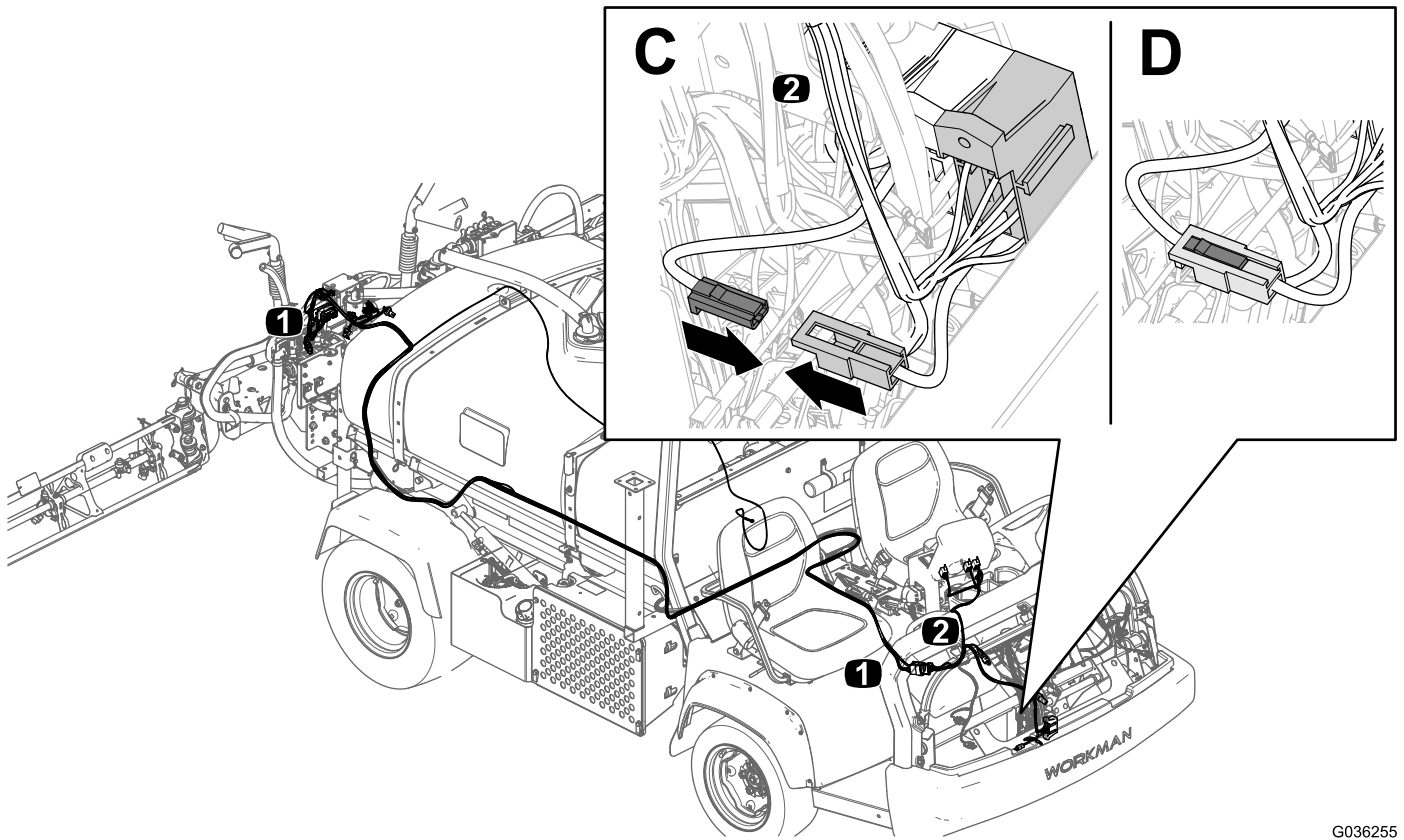
Wichtig: Sie schließen die zur mittleren Konsole verlegten elektrischen Anschlüsse bei der Montage des Finishingkits für den Ultra Sonic Boom an.

Einsetzen des Sicherungsblocks und Anschließen des Stromkreislaufs

Harness description	Connector description	Label
Vorderer Kabelbaum: Finishingkit für den Ultra Sonic Boom	1-Stift-Stecker, isoliert	TO FUSE BLOCK EXPANSION CONN.
Vorderer Kabelbaum: Maschine	1-Buchsen-Stecker, isoliert	AUXILIARY FUSE BLOCK



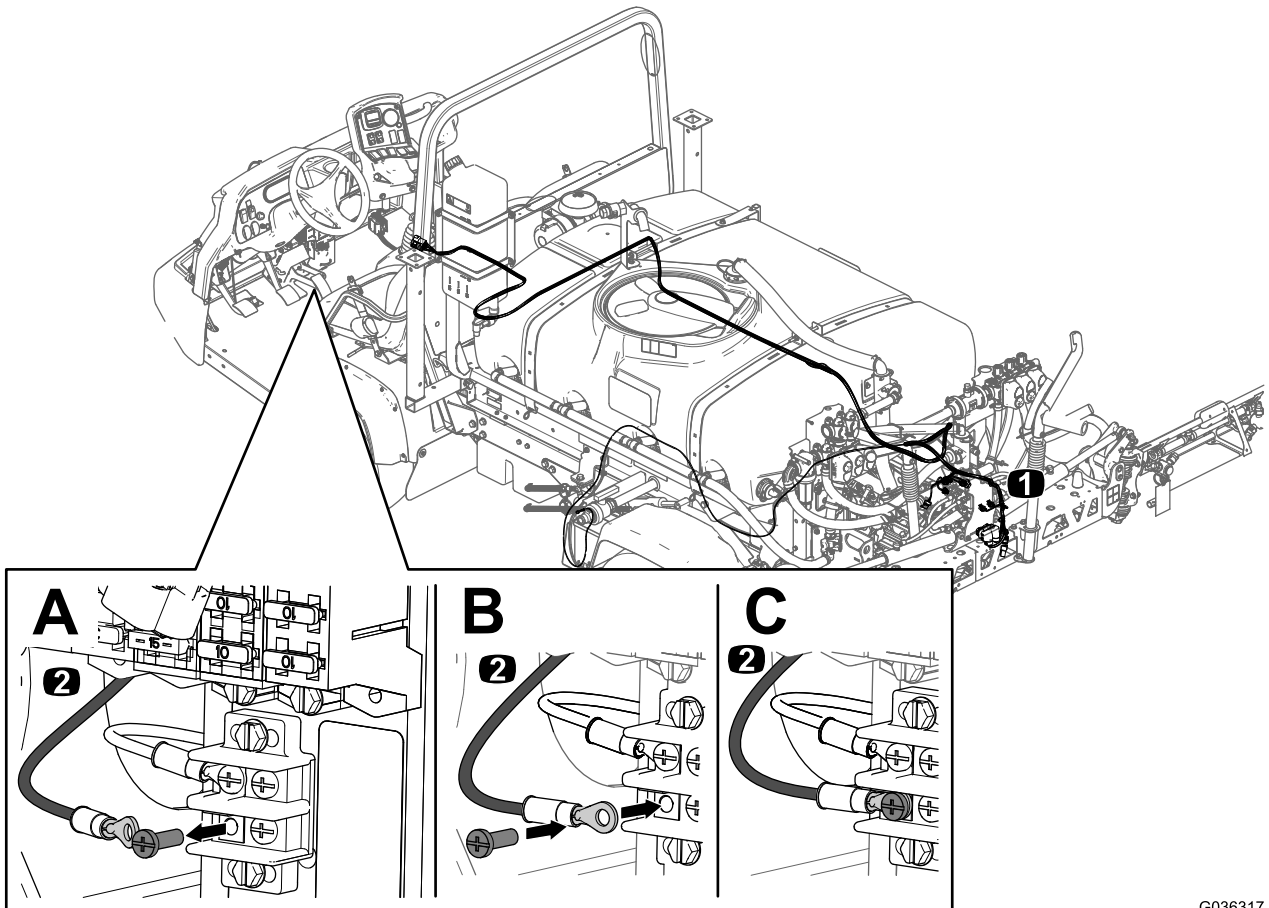
G036254



G036255

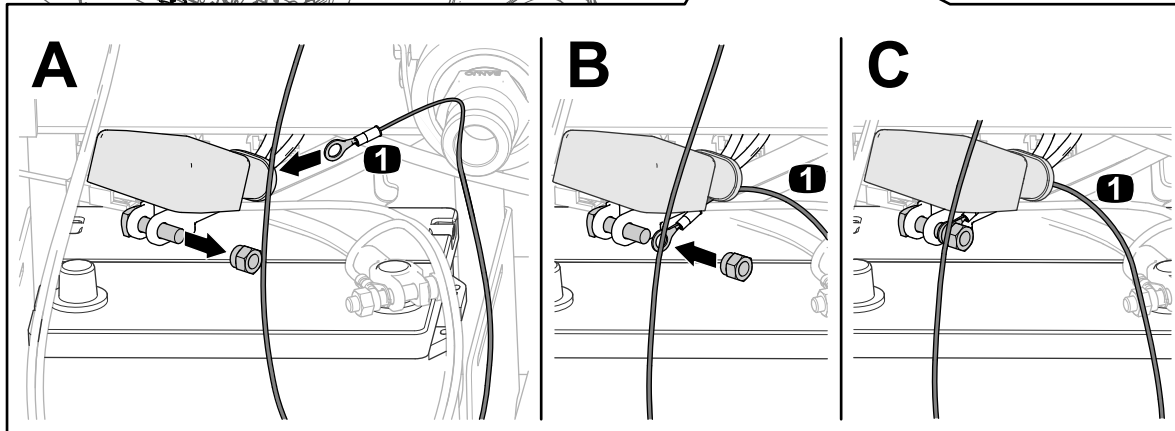
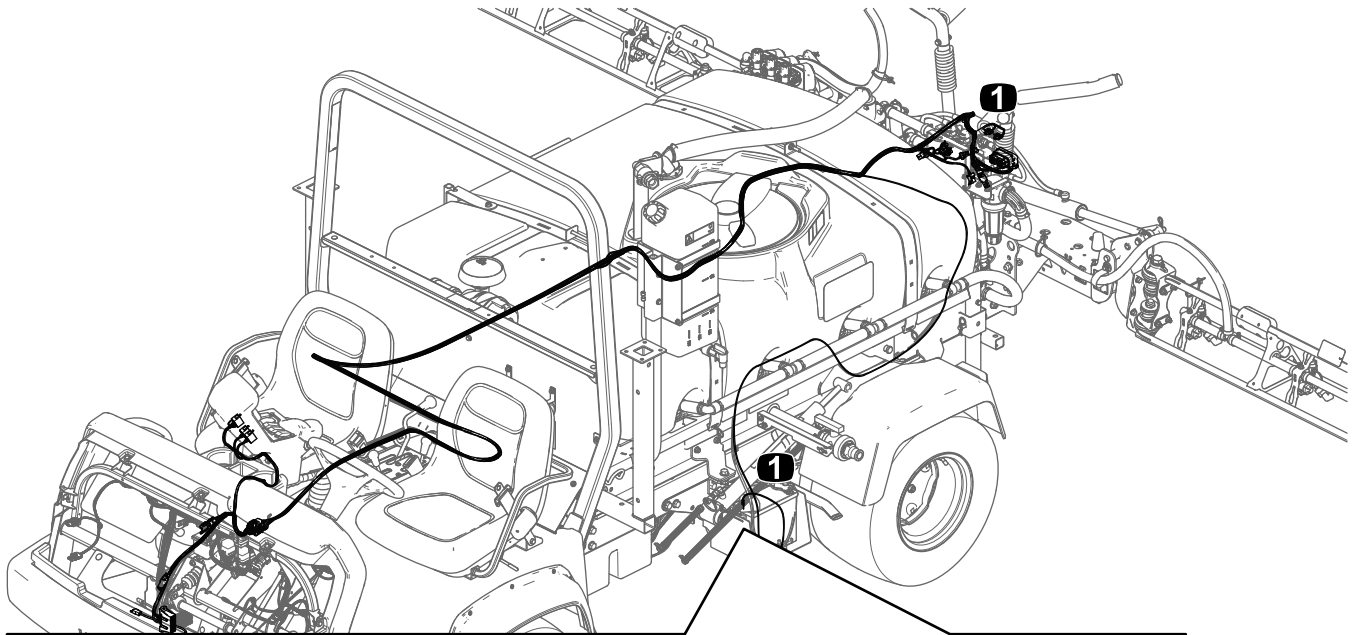
Wichtig: Sie installieren die Haube bei der Montage des Nivellierungskits für den Ultra Sonic Boom

Anschließen des Erdungskabels für den vorderen Kabelbaum



G036317

Anbringen des Kabelschuhs am Pluskabel der Batterie

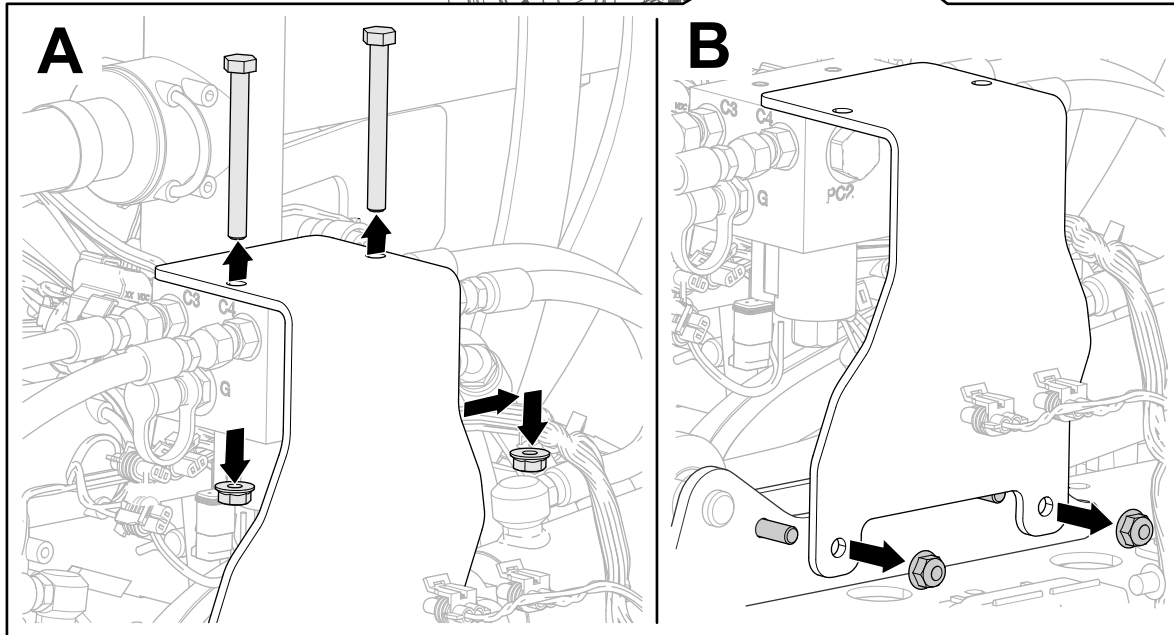
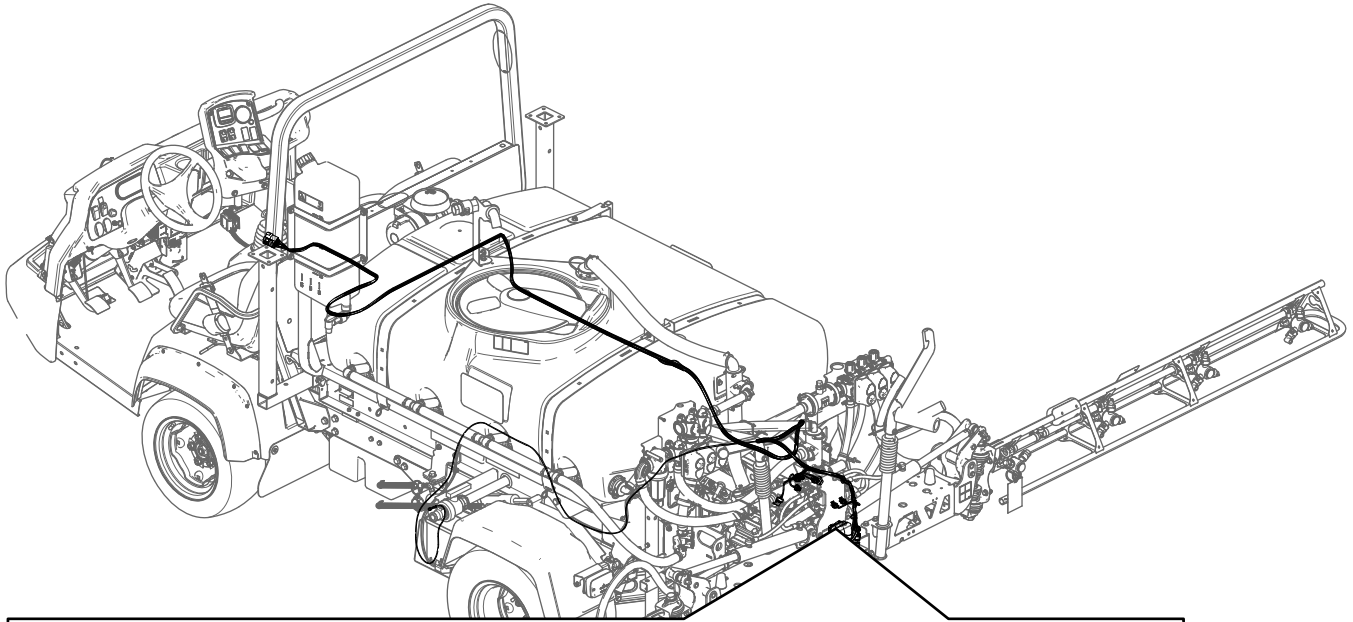


G036332

Wichtig: Sie schließen das Pluskabel der Batterie bei der Montage des Finishingkits für den Ultra Sonic Boom an.

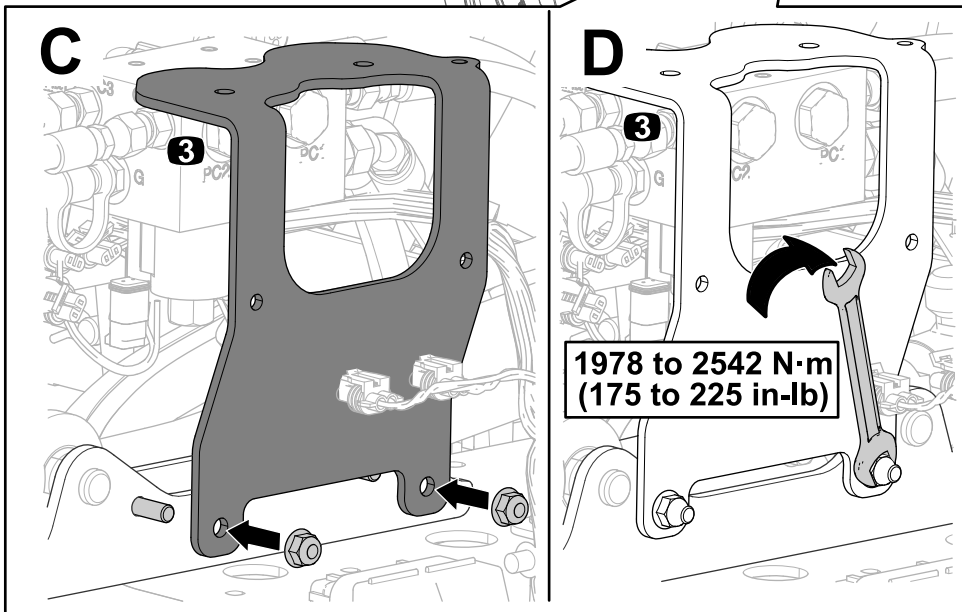
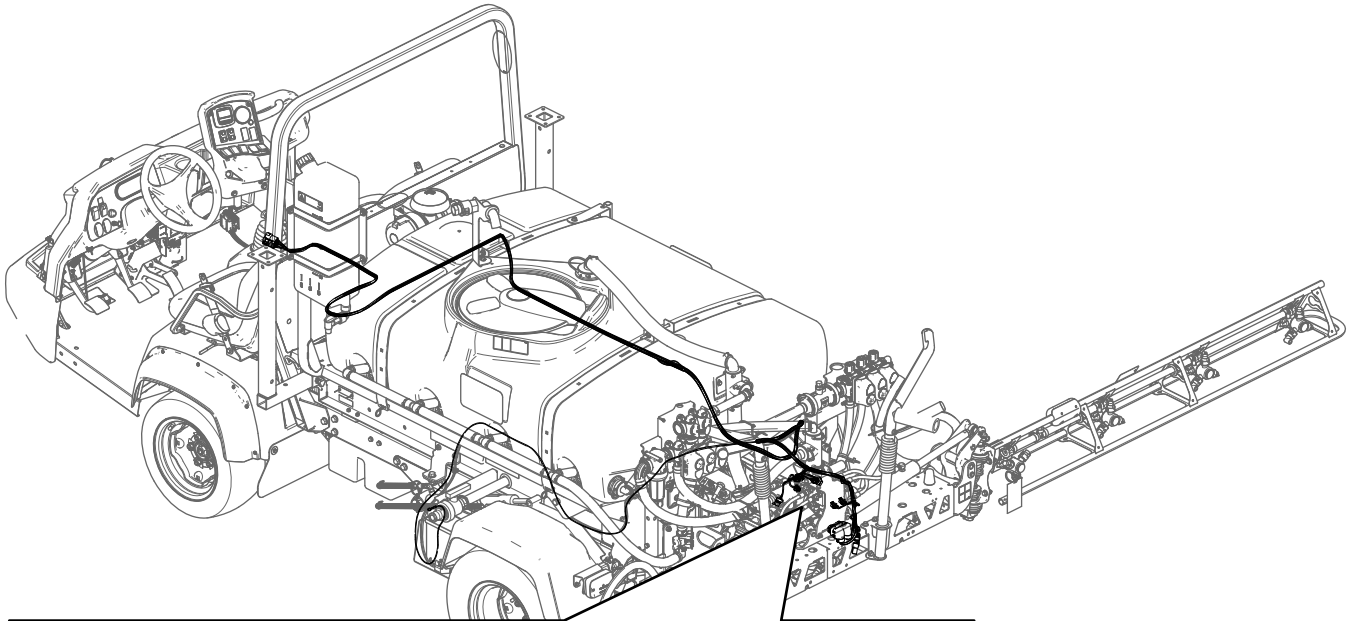
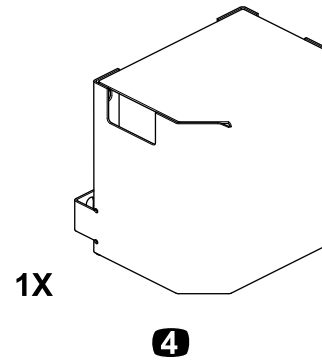
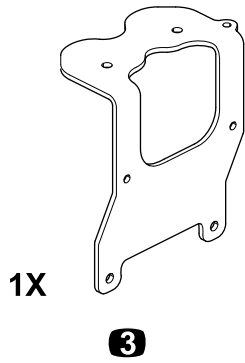
Auswechseln der Hubverteiler-Halterung

Entfernen Sie die Hubverteiler-Halterung

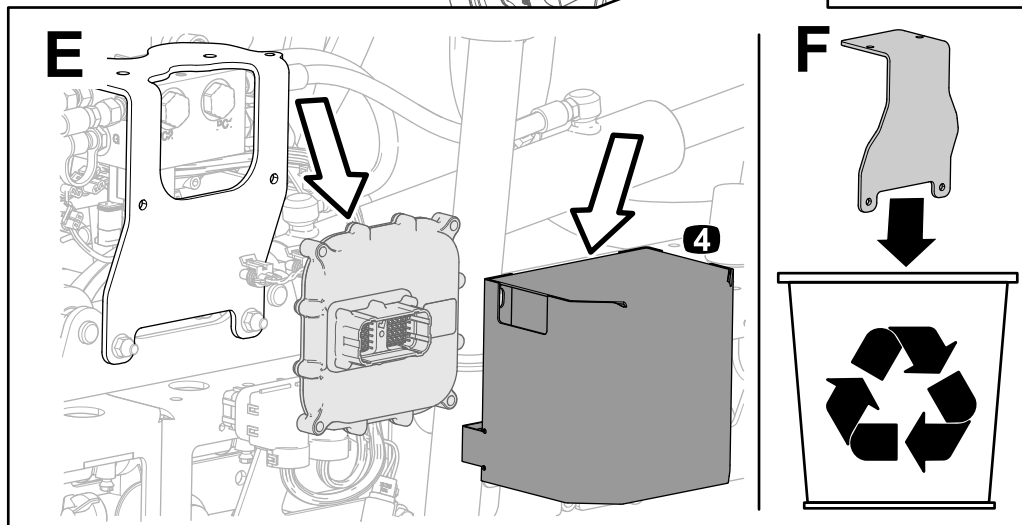
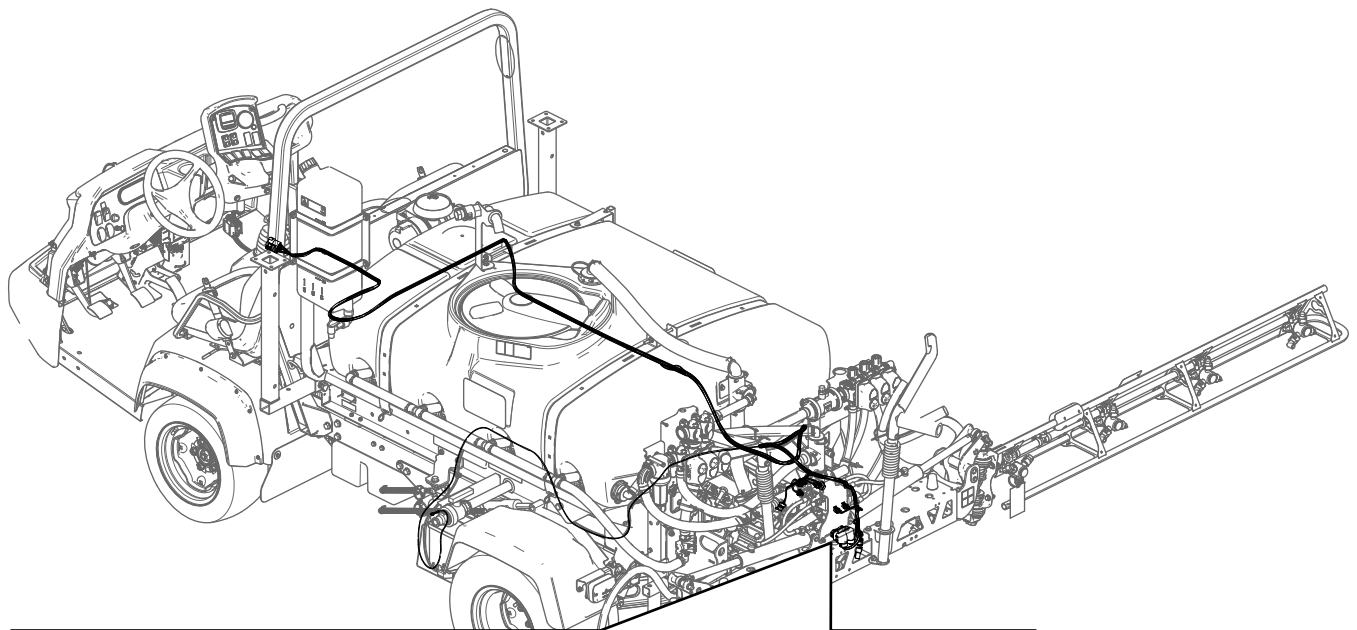


G036323

Montieren der Hubverteiler-Halterung und der Abdeckung Nivellierungskit für Ultra Sonic Boom, Hubverteiler



G036324



G036325

Wichtig: Sie befestigen die Abdeckung für das elektrische Steuergerät bei der Montage des Finishingkits für den Ultra Sonic Boom an.

Hinweise:



Count on it.