



Ultra Sonic Boom™ -viimeistelysarja

Vuoden 2013 ja sitä uudemmat Multi Pro® WM -ruiskutuslaitteet

Mallinro: 133-2808

Asennusohjeet

⚠ VAARA

KALIFORNIA

Lakiesityksen 65 mukainen varoitus

Tämä tuote sisältää kemikaaleja, jotka Kalifornian osavaltion tietojen mukaan aiheuttavat syöpää, synnynnäisiä epämuodostumia tai lisääntymiseen liittyvää haittaa.

Tämän tuotteen käyttäminen voi altistaa kemikaaleille, jotka Kalifornian osavaltion tietojen mukaan aiheuttavat syöpää, synnynnäisiä epämuodostumia tai muuta lisääntymiseen liittyvää haittaa.

Tämä tuote on asiaankuuluvien eurooppalaisten direktiivien mukainen. Lisätietoja on erillisessä tuotekohtaisessa liittämisyakuutuksessa.



Asennus

Tärkeää: Tämä sarja asennetaan Ultra Sonic Boom -tasaussarjan asennuksen yhteydessä.

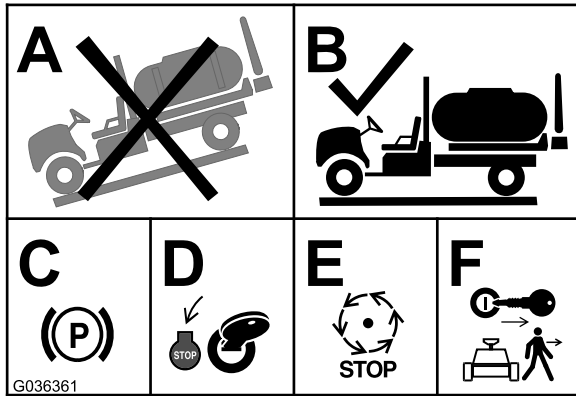
Huomaa: Koneen vasen ja oikea puoli määritellään normaalista käyttöasennosta käsin.

Koneen valmistelu

VAROITUS

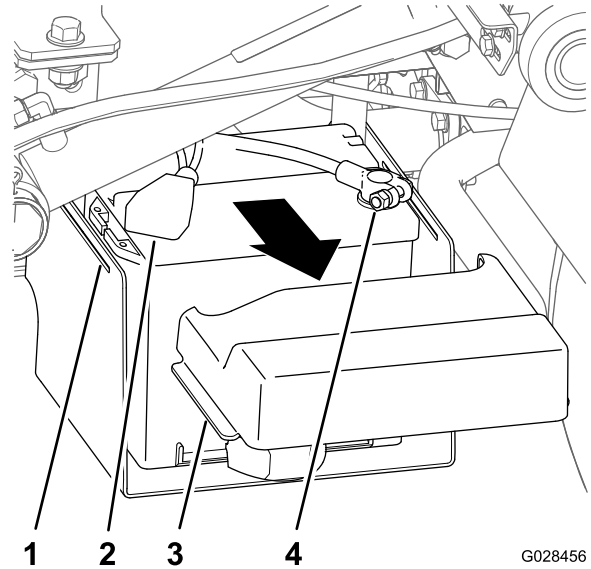
Jos jätät avaimen virtalukkoon, joku voi vahingossa käynnistää moottorin ja vahingoittaa vakavasti lähellä olijoita.

Irrota avain virtalukosta ennen sarjan asennusta.



Kuva 1

1. Purista akun kannen sivuja, jotta kielekkeet irtoavat akkualustan aukoista, ja irrota akun kansi akkualustasta (Kuva 2).



G028456

Kuva 2

1. Aukko (akkualusta)
2. Kansi (akun plusliitin)
3. Kieleke (akun kansi)
4. Liitin (akun miinuskaapeli)

Akun irrotus

VAARA

Akun kaapeleiden virheellinen asennus voi vahingoittaa ruiskutuslaitetta ja kaapeleita aiheuttaen kipinöitä. Kipinät voivat saada akun kaasut räjähtämään ja aiheuttaa siten henkilövahingon.

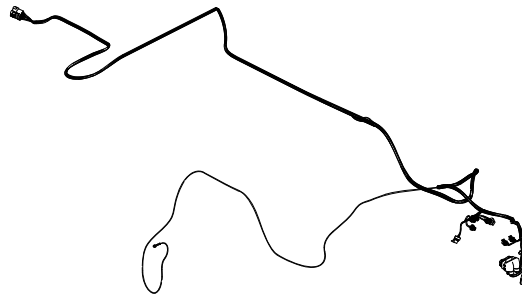
Irrota aina akun (musta) miinuskaapeli ennen (punaisen) pluskaapelin irrottamista.

VAARA

Akun navat tai metallityökalut voivat aiheuttaa oikosulun koskettaessaan metalliosia, mistä voi seurata kipinöitä. Kipinät voivat saada akun kaasut räjähtämään ja aiheuttaa siten henkilövahingon.

- Kun irrotat tai asennat akun, älä anna akun napojen koskettaa ruiskutuslaitteen metalliosia.
- Älä anna metallityökalujen aiheuttaa oikosulkua akun napojen ja ruiskutuslaitteen metalliosien välille.

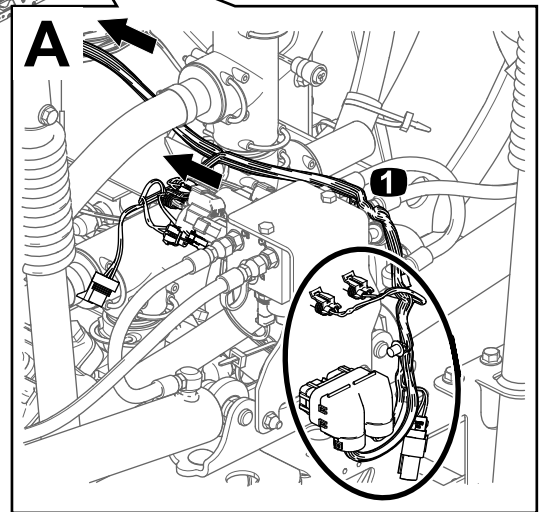
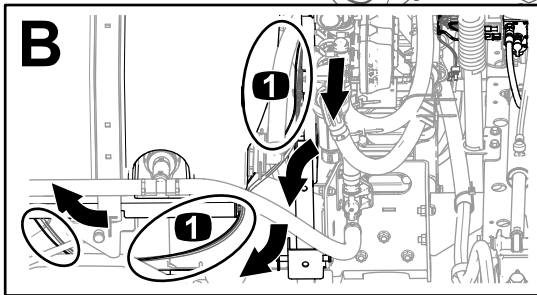
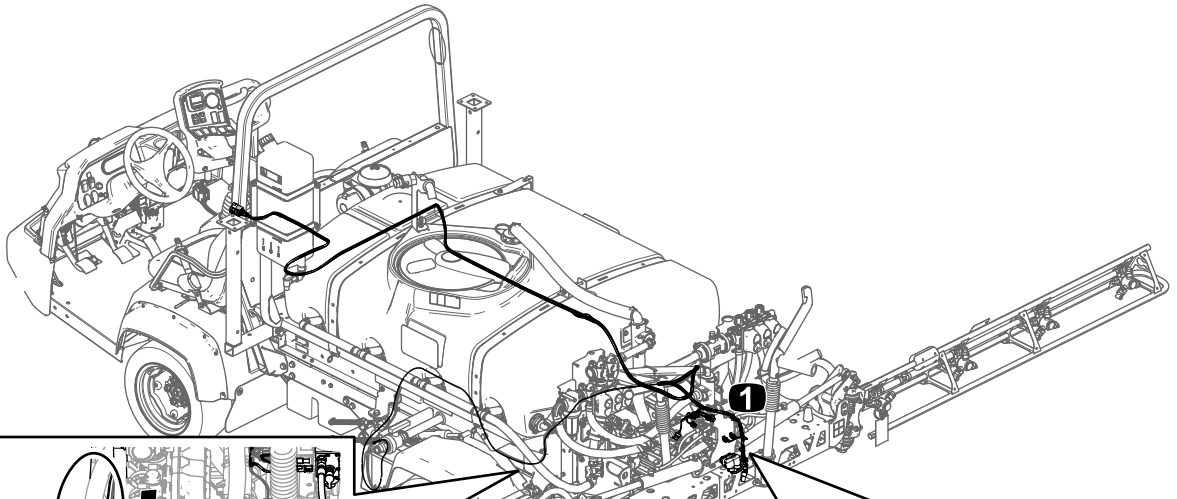
Takajohdinsarjan reititys



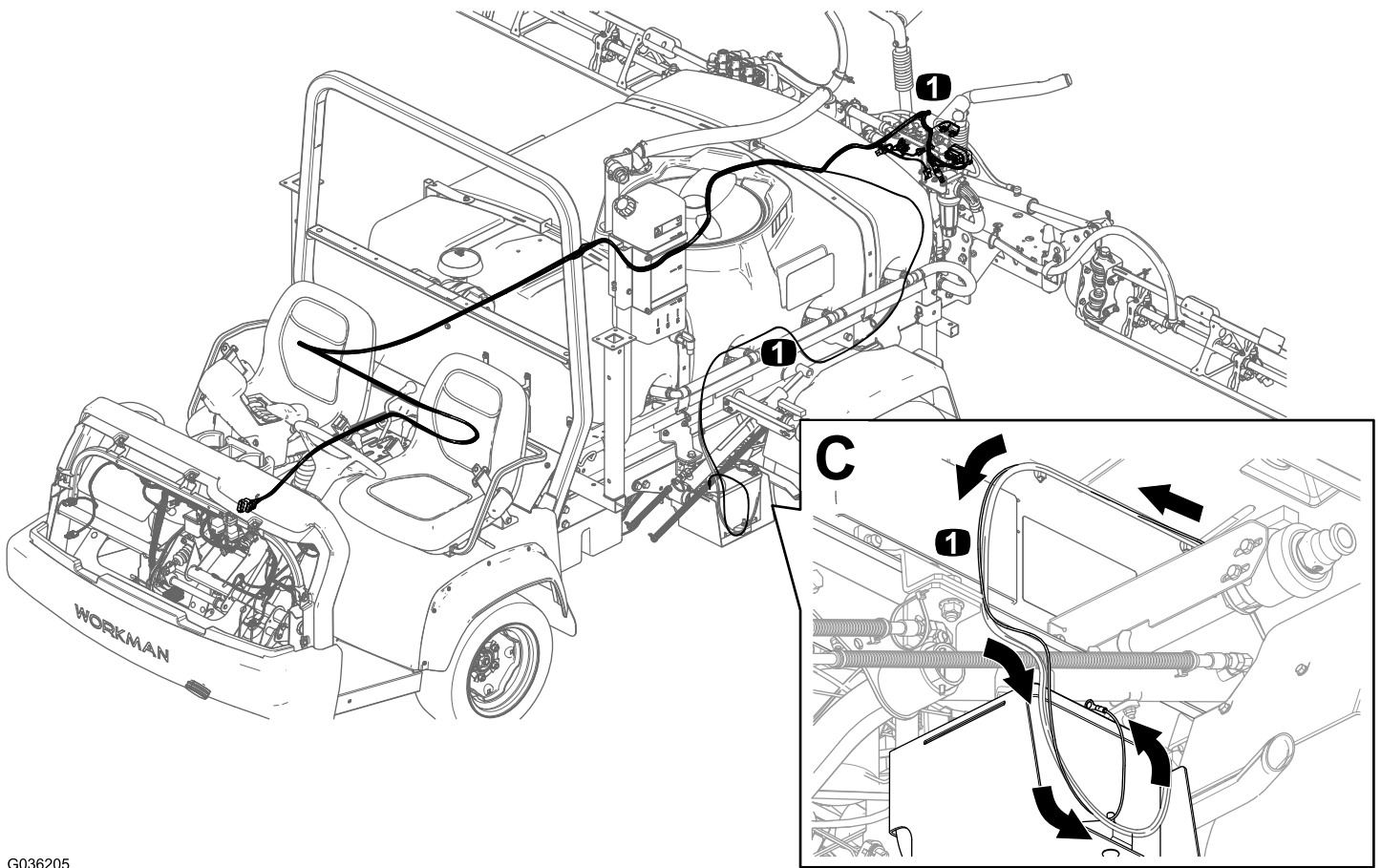
1X

546 cm (215 inches)

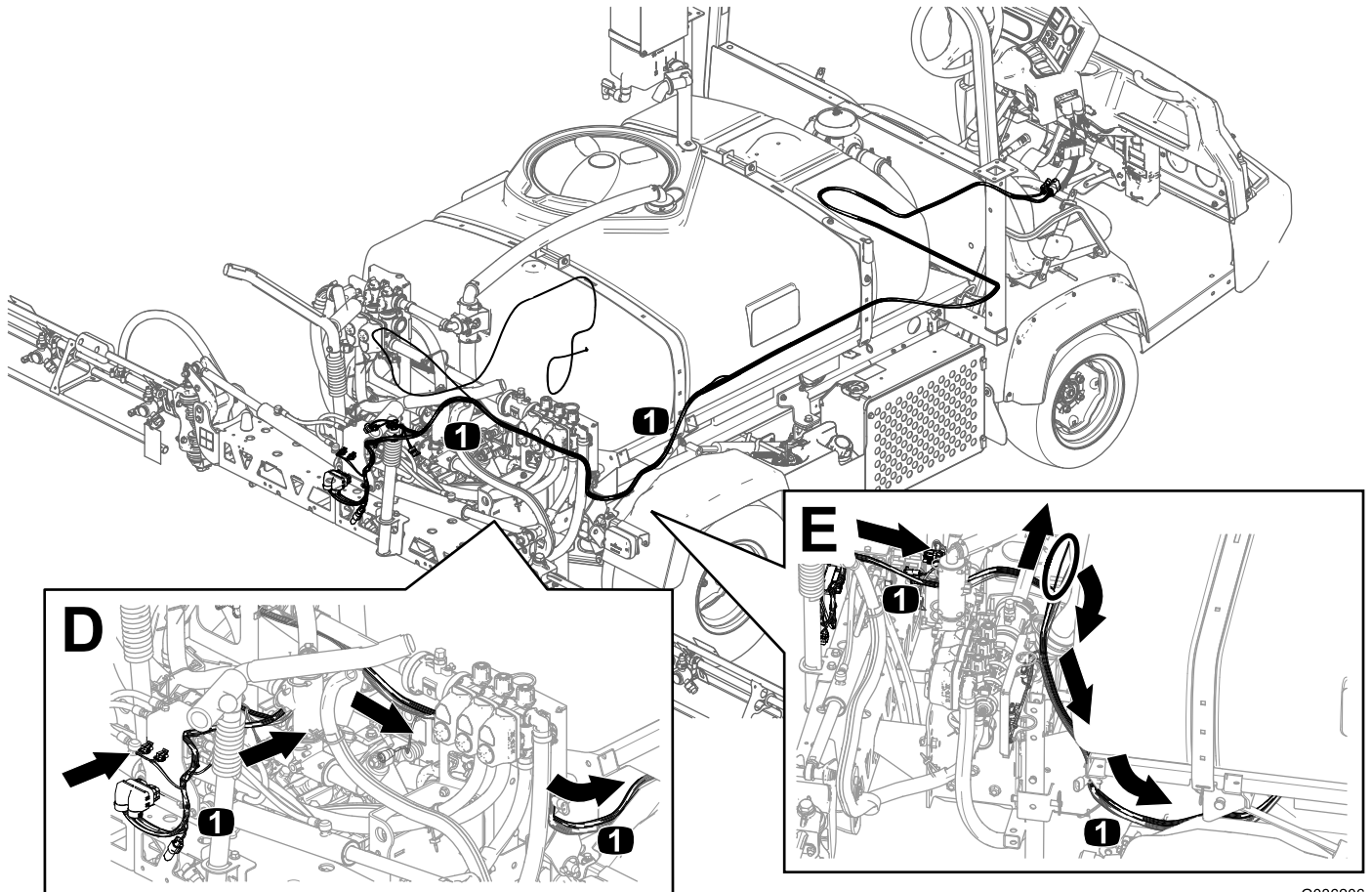
1



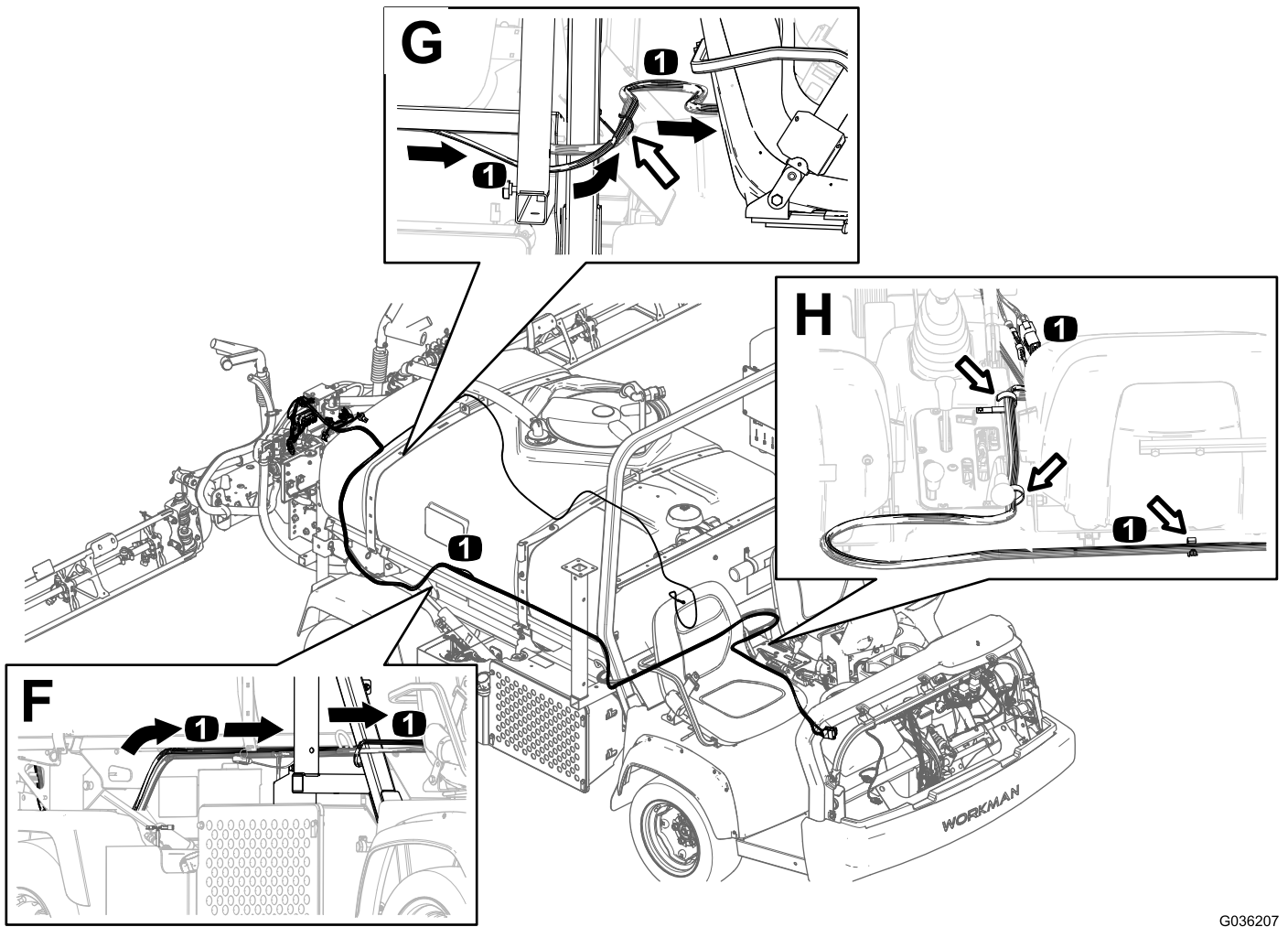
G036204



G036205



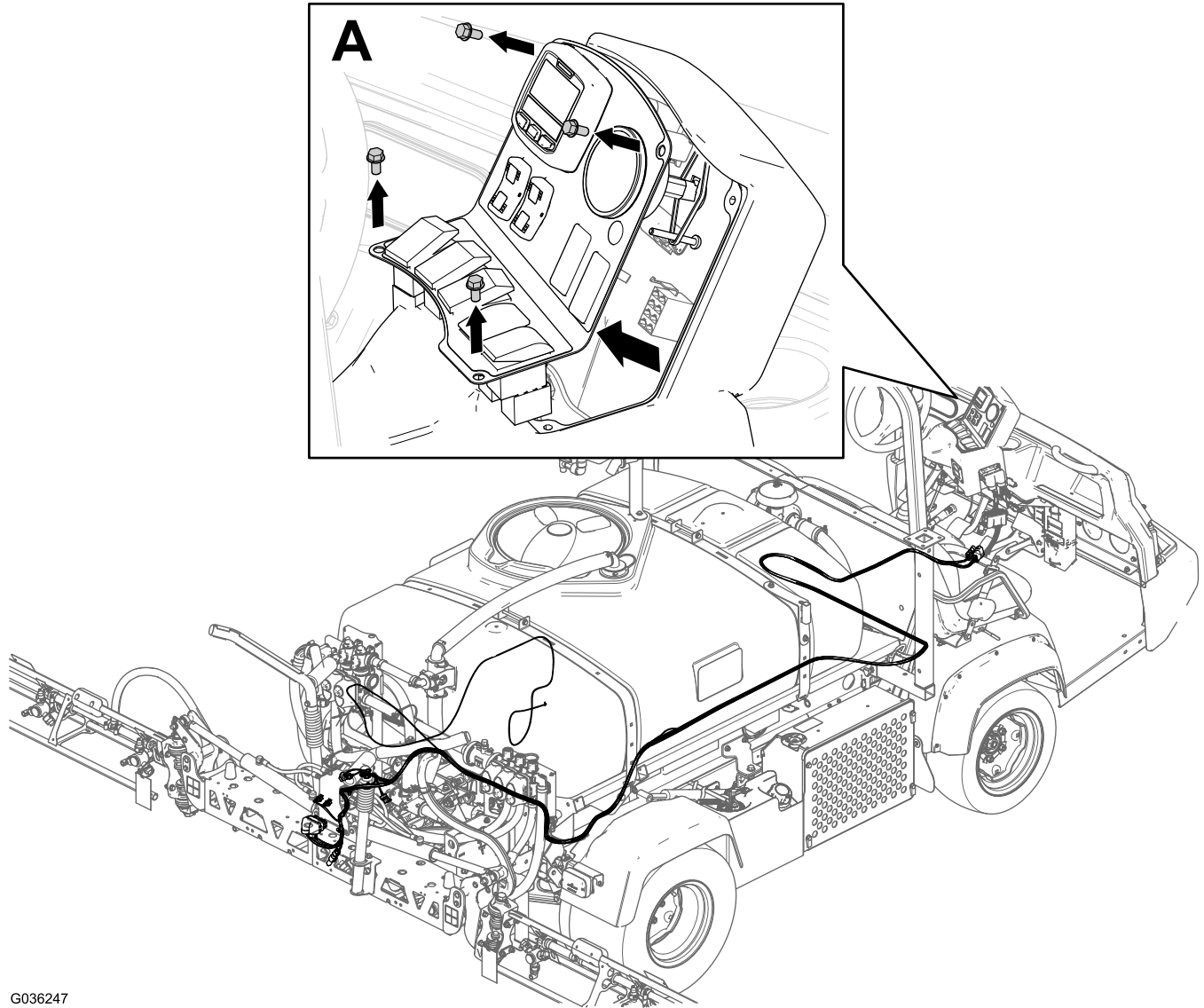
G036206



G036207

Etujohdinsarjan reititys

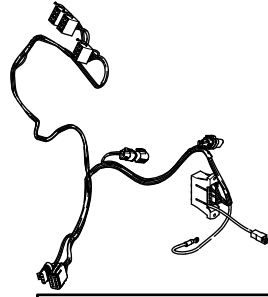
Ohjauspaneelin irrotus



G036247

Kuva 7

Etujohdinsarjan reititys ja johdinsarjojen sähköliittimien kytkentä

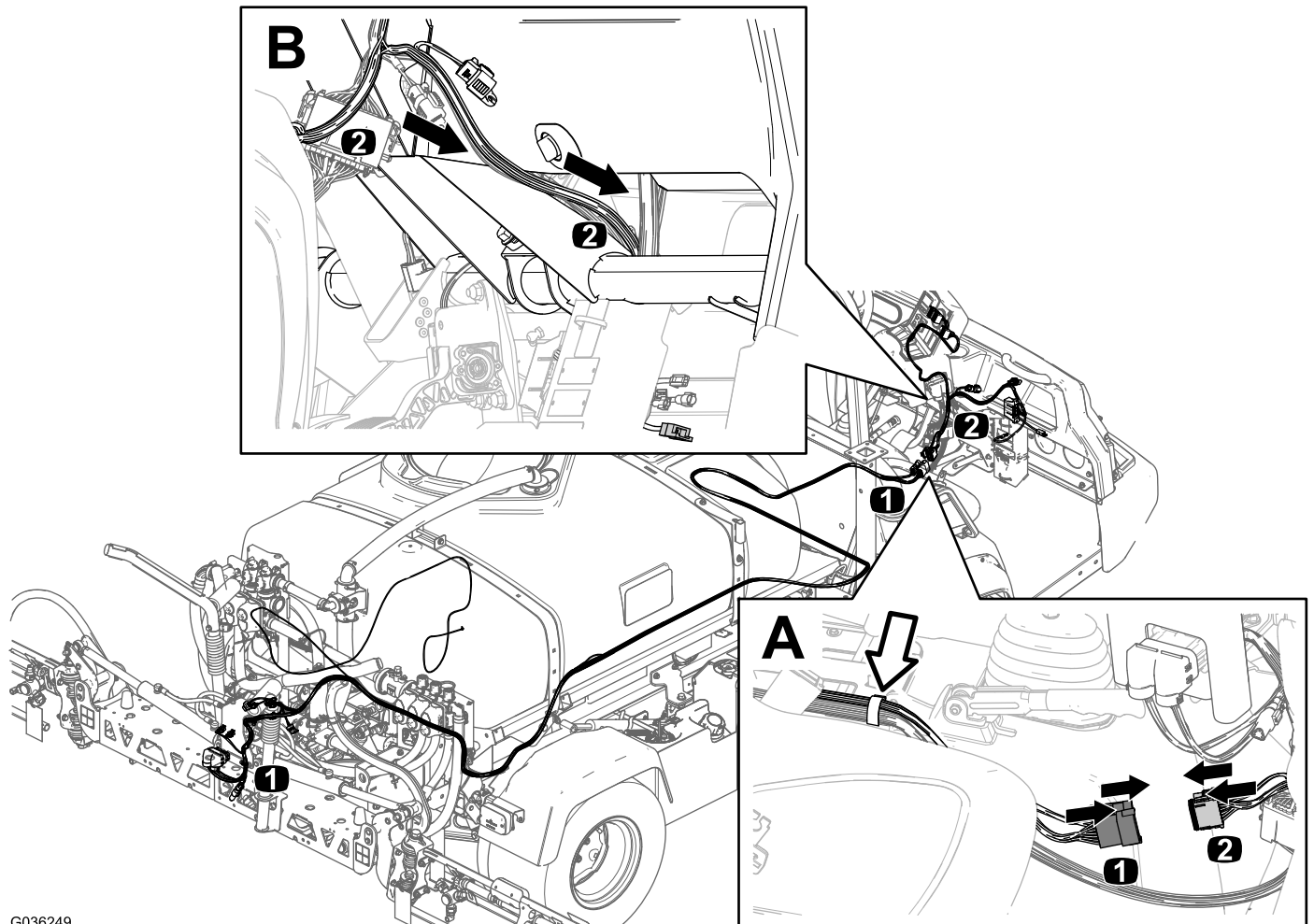


1X

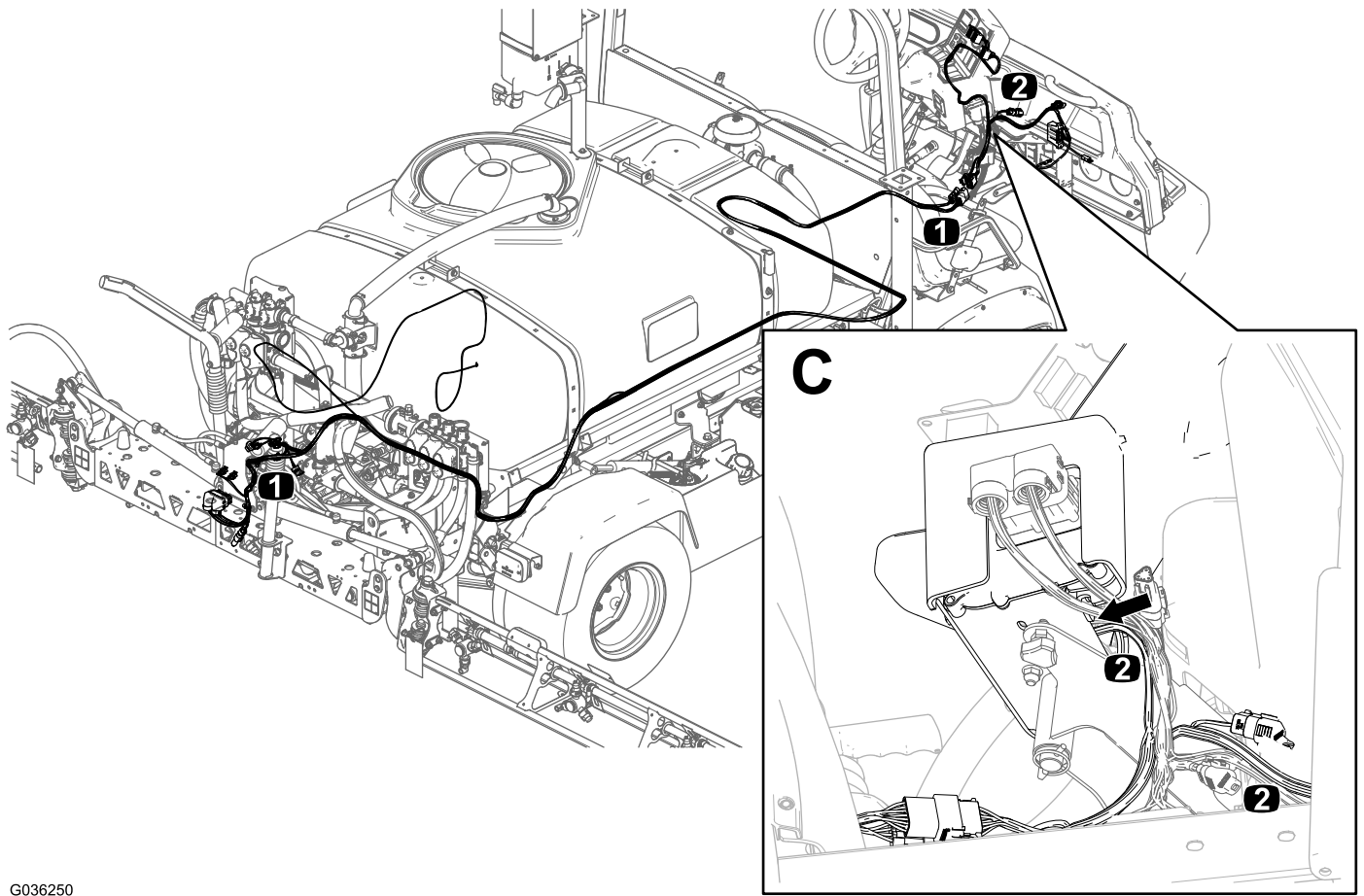
99 cm (39 inches)

2

Johdinsarjan kuvaus	Liittimen kuvaus	Merkintä
Etujohdinsarja, Ultra Sonic Boom -viimeistelysarja	4-istukkainen	SPLIT HARNESS CONNECTOR (johdinsarjan liitin)
Takajohdinsarja, Ultra Sonic Boom -viimeistelysarja	4-nastainen	SPLIT HARNESS CONNECTOR (johdinsarjan liitin)
Etujohdinsarja, Ultra Sonic Boom -viimeistelysarja	12-istukkainen	SPLIT HARNESS CONNECTOR (johdinsarjan liitin)
Takajohdinsarja, Ultra Sonic Boom -viimeistelysarja	12-nastainen	SPLIT HARNESS CONNECTOR (johdinsarjan liitin)



G036249

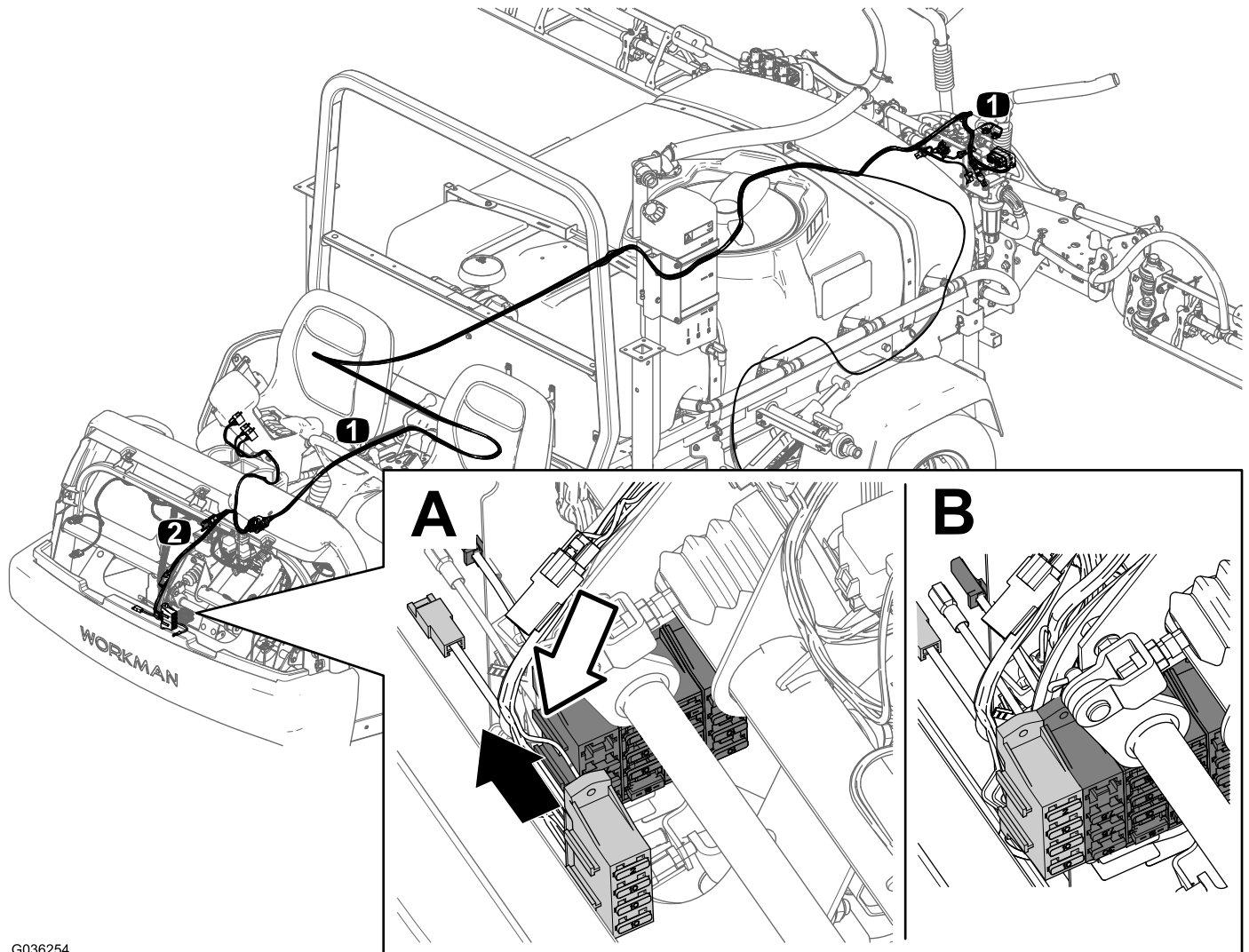


G036250

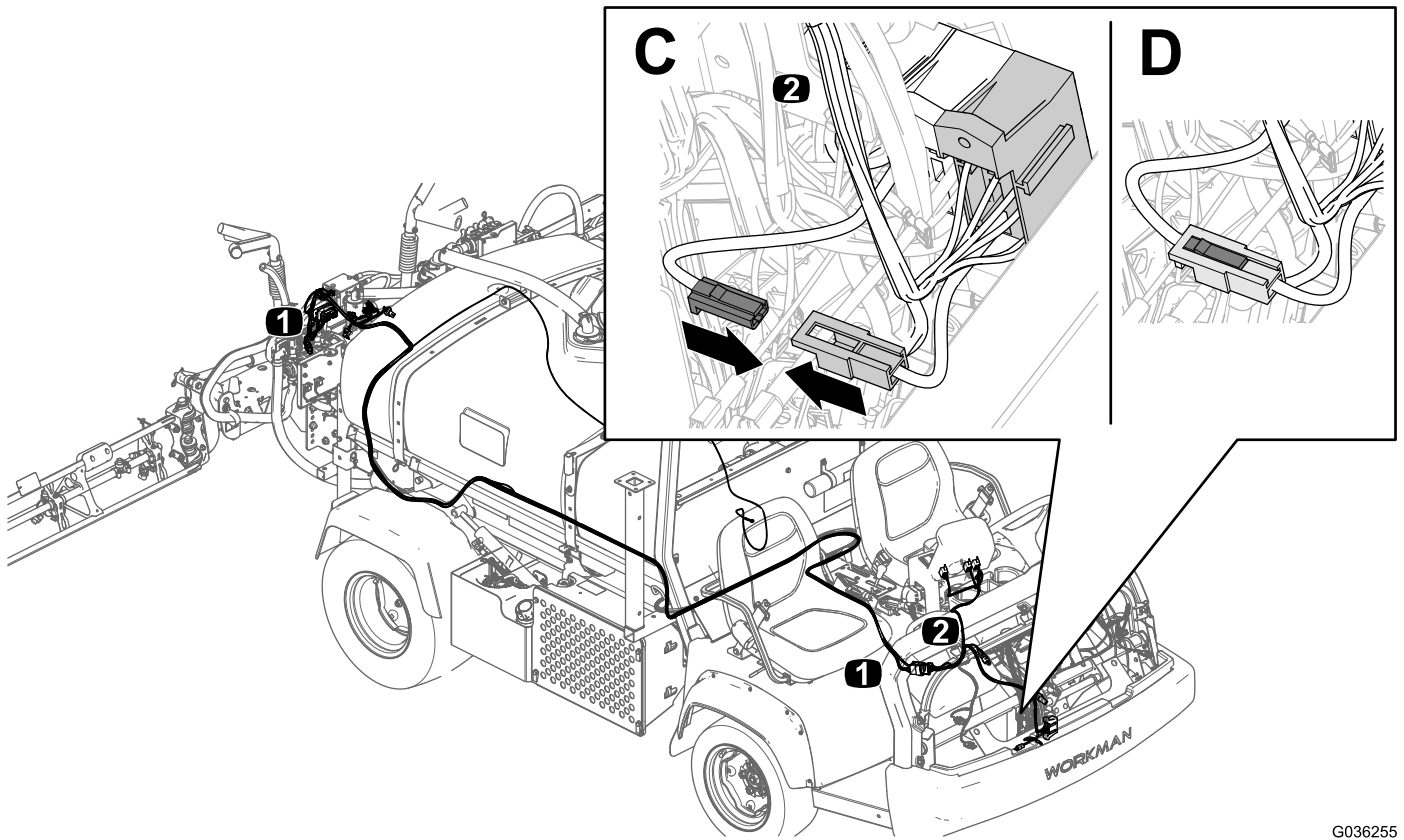
Tärkeää: Keskikonsoliin viedyt sähköliittimet kytketään Ultra Sonic Boom -tasaussarjan asennuksen yhteydessä.

Sulakerasian asennus ja päävirtapiirin kytkentä

Johdinsarjan kuvaus	Liittimen kuvaus	Merkintä
Etujohdinsarja, Ultra Sonic Boom -viimeistelysarja	1-nastainen, eristetty	TO FUSE BLOCK EXPANSION CONN. (sulakerasian laajennusliittimeen)
Etujohdinsarja, kone	1-istukkainen, eristetty	AUXILIARY FUSE BLOCK (lisäsulakerasia)



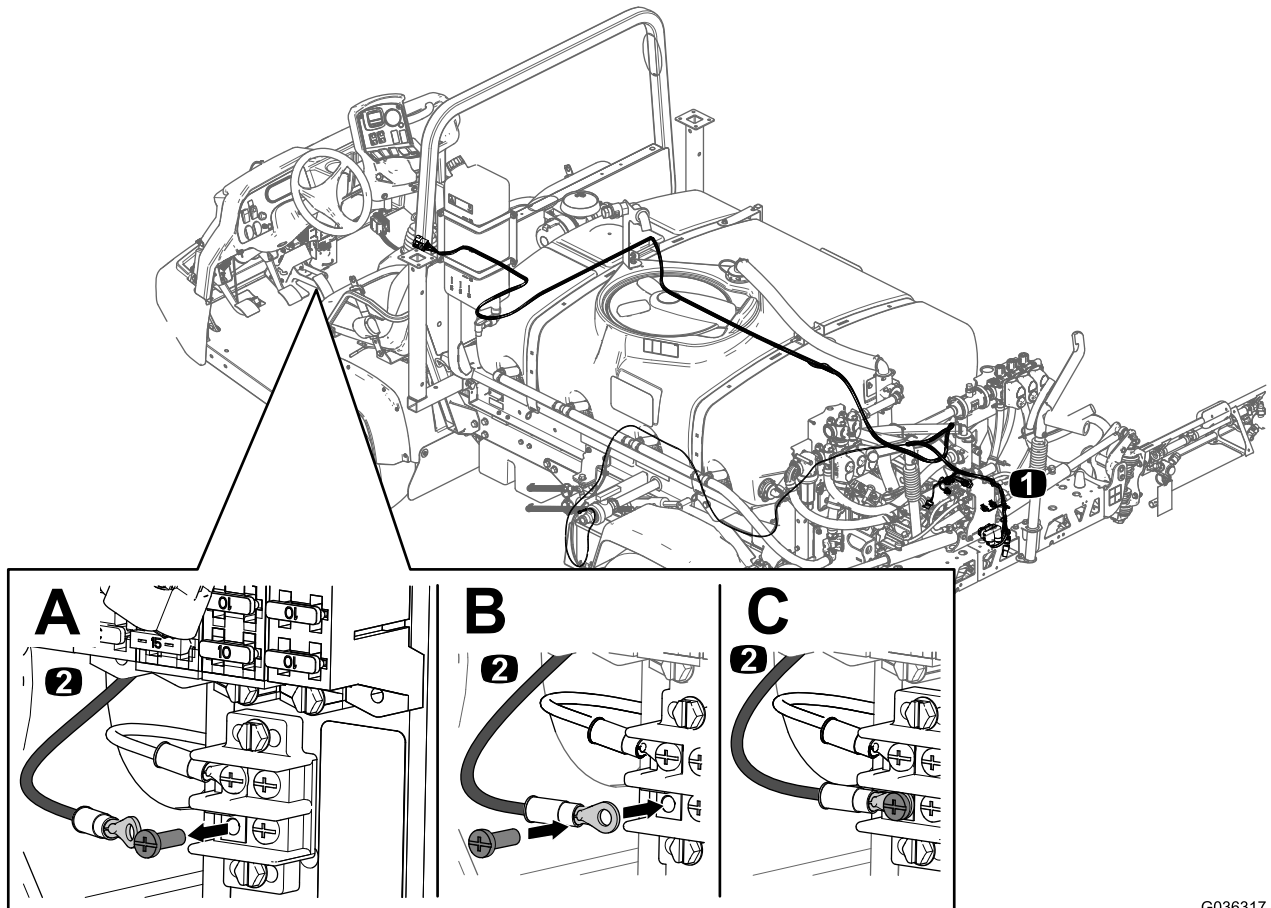
G036254



G036255

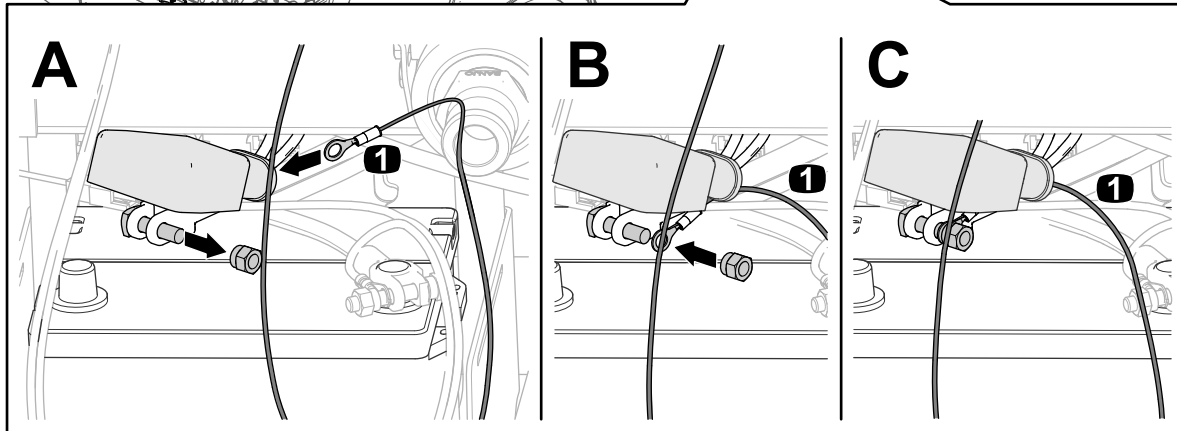
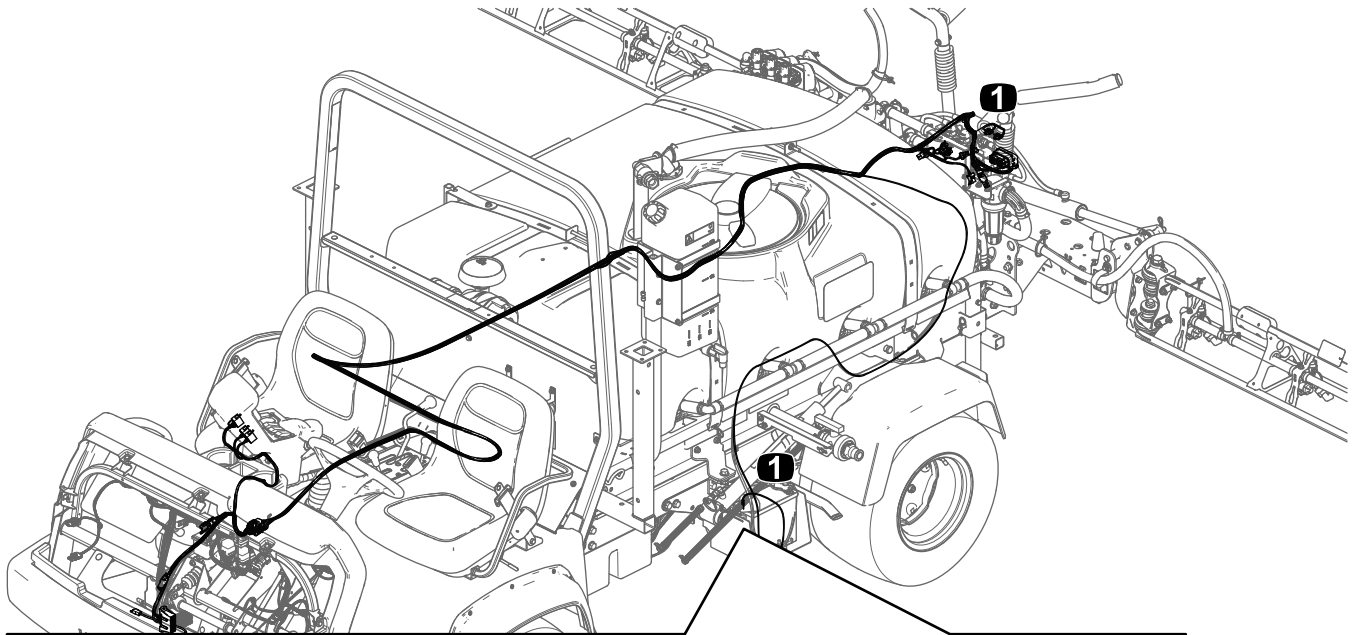
Tärkeää: Konepelti asennetaan Ultra Sonic Boom -tasaussarjan asennuksen yhteydessä.

Etujohdinsarjan maadoitusjohdon kytkentä



G036317

Rengasliittimen asennus akun pluskaapeliin

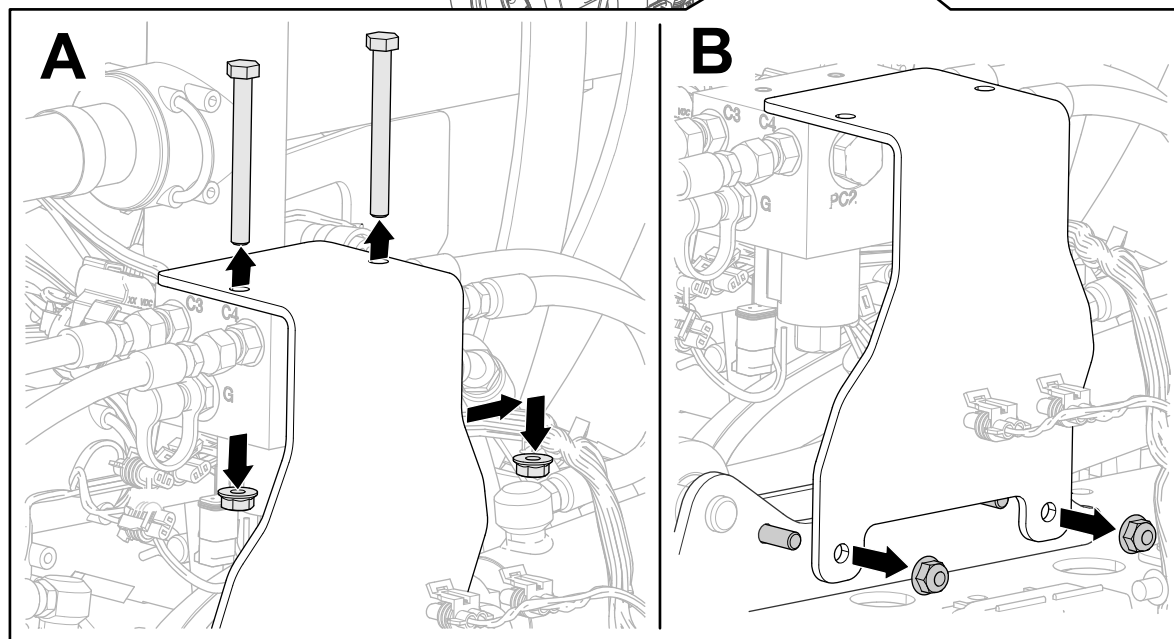
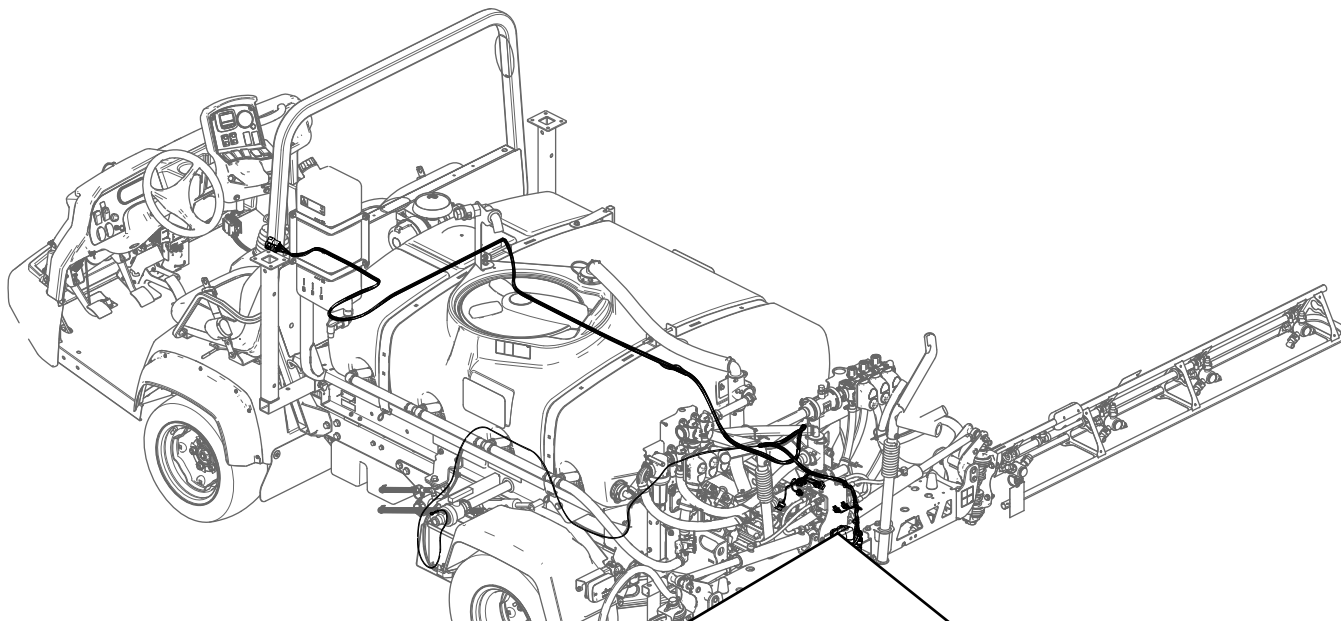


G036332

Tärkeää: Akun pluskaapeli kytketään akkuun Ultra Sonic Boom -tasaussarjan asennuksen yhteydessä.

Noston asennuslohkon kannattimen vaihto

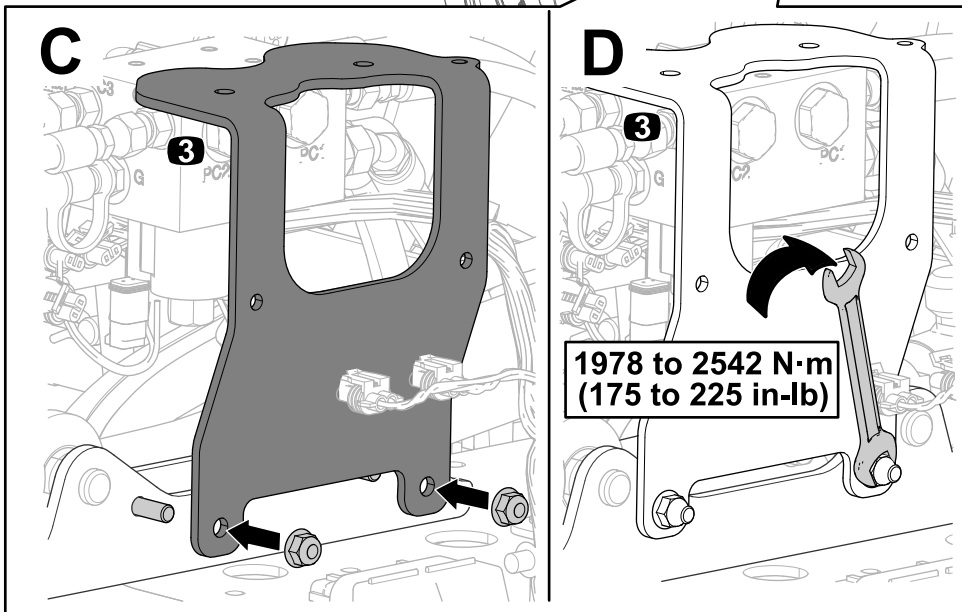
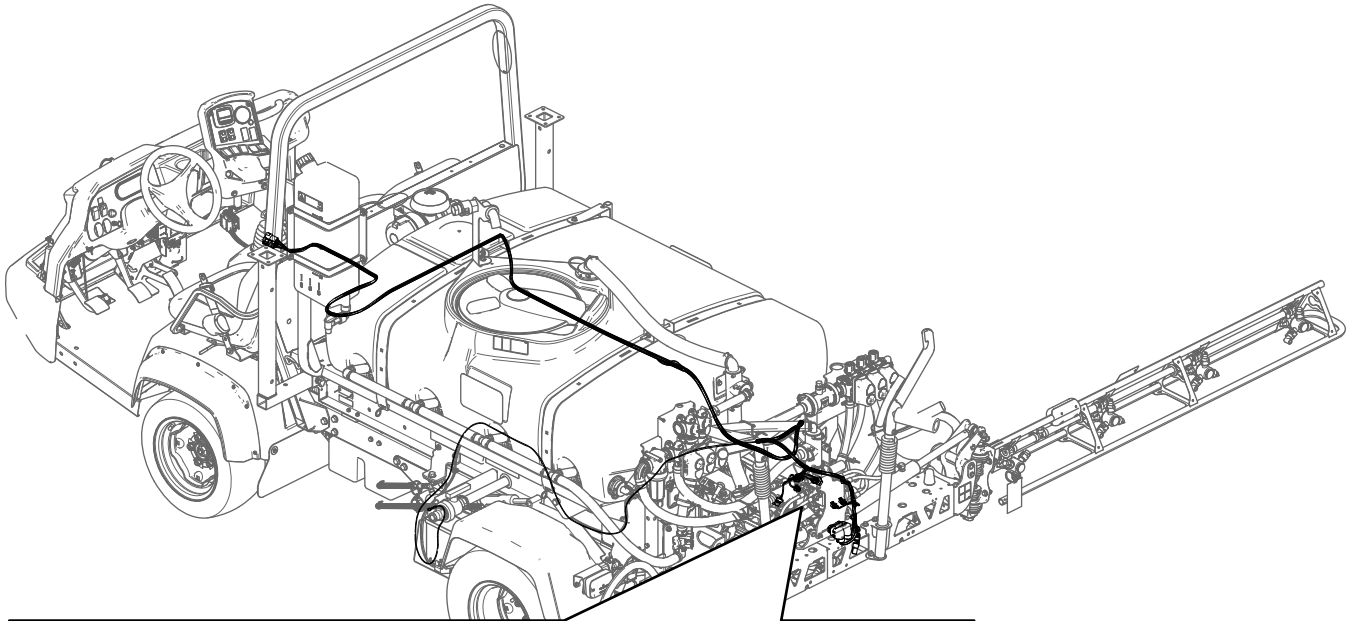
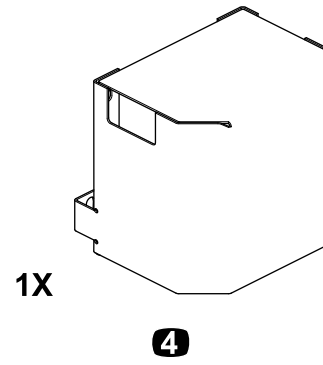
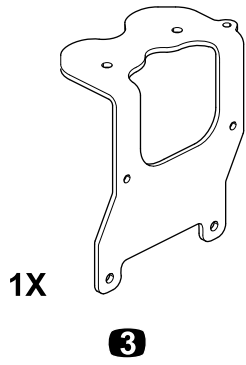
Noston asennuslohkon kannattimen irrotus



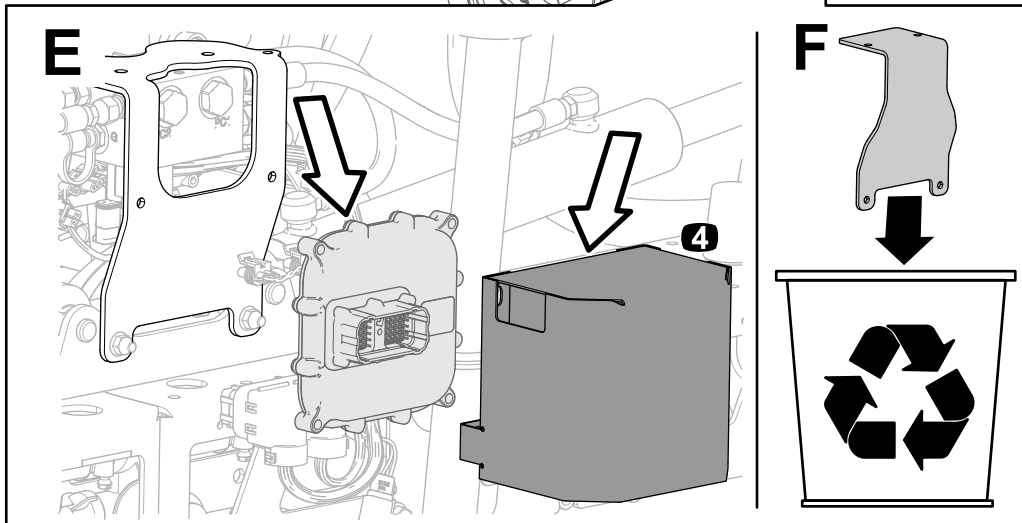
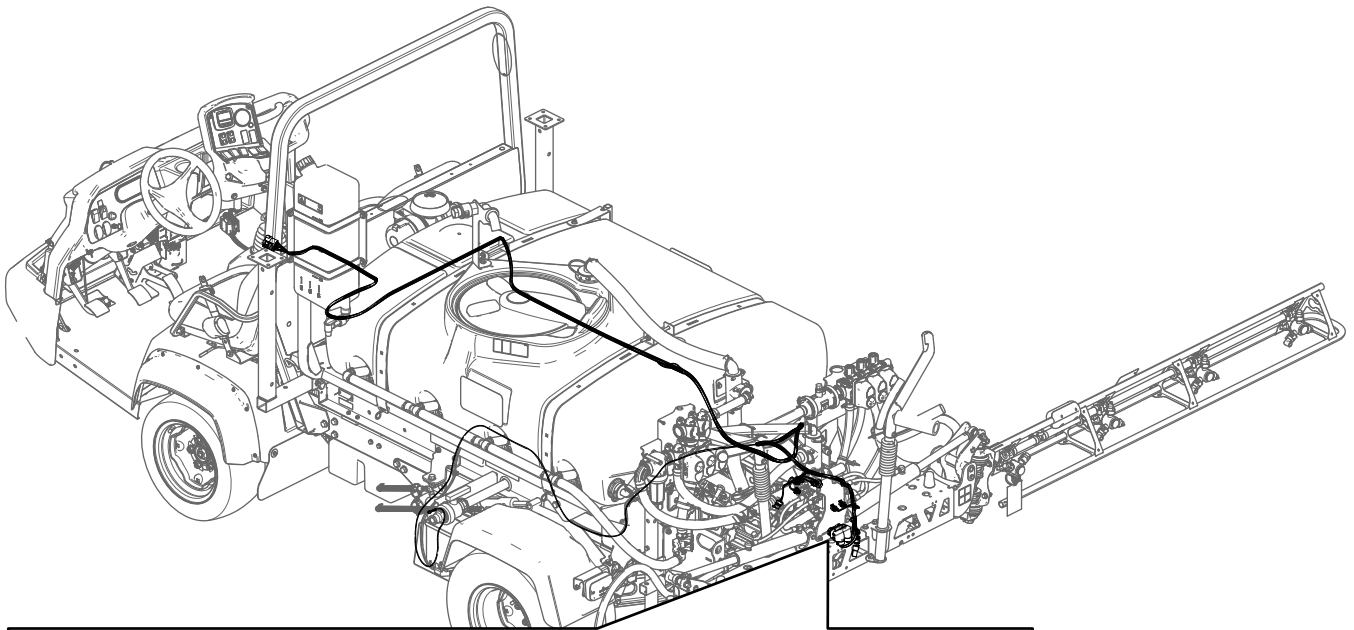
G036323

Noston asennuslohkon kannattimen ja suojuksen asennus

Ultra Sonic Boom -tasaussarja, noston asennuslohko



G036324



G036325

Tärkeää: Elektronisen ohjausyksikön kansi asennetaan Ultra Sonic Boom -tasaussarjan asennuksen yhteydessä.

Huomautuksia:



Count on it.