



Kit de acabamento da rampa Ultra Sonic Boom™

Pulverizador de relva WM Multi-Pro® de 2013 e posteriores

Modelo nº 133-2808

Instruções de instalação

▲ AVISO

CALIFÓRNIA Proposição 65 Aviso

É do conhecimento do Estado da Califórnia que um ou vários produtos químicos deste produto podem provocar cancro, defeitos congénitos ou outros problemas reprodutivos.

É do conhecimento do Estado da Califórnia que a utilização deste produto pode causar exposição a químicos que podem provocar cancro, defeitos congénitos ou outros problemas reprodutivos.

Este produto cumpre todas as diretivas europeias relevantes. Para mais informações, consultar a ficha de Declaração de incorporação (DOI) em separado, específica do produto.



Instalação

Importante: Instalará este kit ao instalar o kit de nivelção de rampa Ultra Sonic Boom.

Nota: Determine os lados direito e esquerdo da máquina a partir da posição normal de utilização.

Preparação da máquina

⚠ CUIDADO

Se deixar a chave na ignição, alguém pode ligar acidentalmente o motor e feri-lo a si ou às pessoas que se encontrarem próximo da máquina.

Retire a chave da ignição antes de instalar o kit.

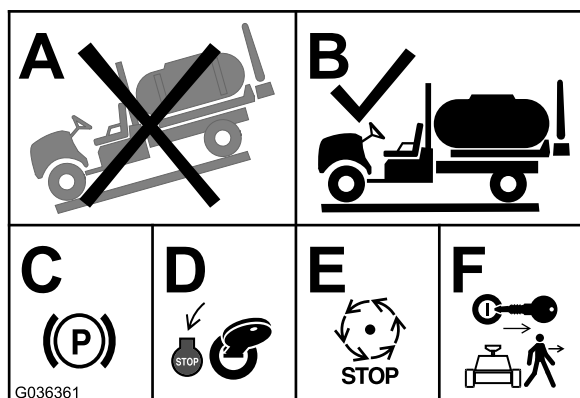


Figura 1

Desligar a bateria

⚠ AVISO

A ligação incorreta dos cabos da bateria poderá danificar o pulverizador e os cabos produzindo faíscas. As faíscas podem provocar uma explosão dos gases da bateria, resultando em acidentes pessoais.

Desligue *sempre* o cabo negativo (preto) antes de desligar o cabo positivo (vermelho).

⚠ AVISO

Os terminais da bateria e as ferramentas de metal poderão provocar curto-circuitos noutros componentes do veículo, produzindo faíscas. As faíscas podem provocar uma explosão dos gases da bateria, resultando em acidentes pessoais.

- Quando retirar ou montar a bateria, não toque com os terminais da bateria noutras peças metálicas do pulverizador.
 - Deverá evitar quaisquer curto-circuitos entre os terminais da bateria e as peças metálicas do pulverizador.
1. Aperte as partes laterais da tampa da bateria para soltar as patilhas da base da bateria e remova a tampa da base da bateria (Figura 2).

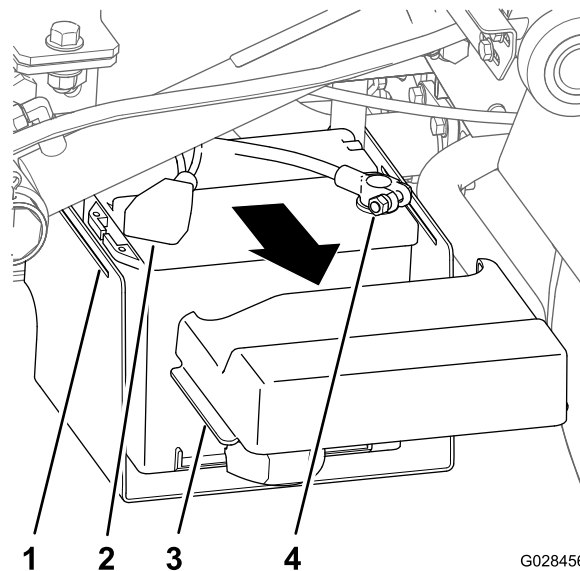
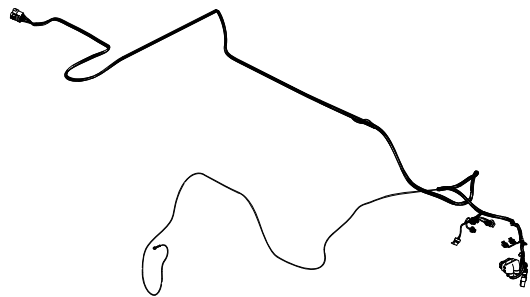


Figura 2

1. Ranhura (base da bateria)
2. Tampa (terminal positivo da bateria)
3. Patilha (tampa da bateria)
4. Terminal (cabo negativo da bateria)

2. Deslize a tampa para trás e retire o terminal negativo da bateria da bateria (Figura 2).
3. Retire o terminal do cabo positivo da bateria da bateria (Figura 2).

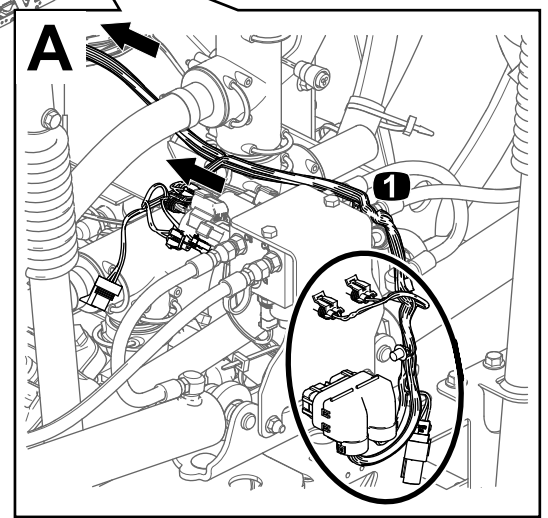
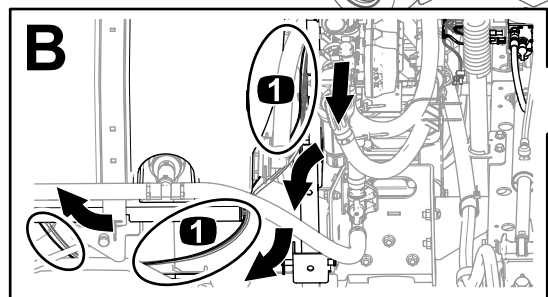
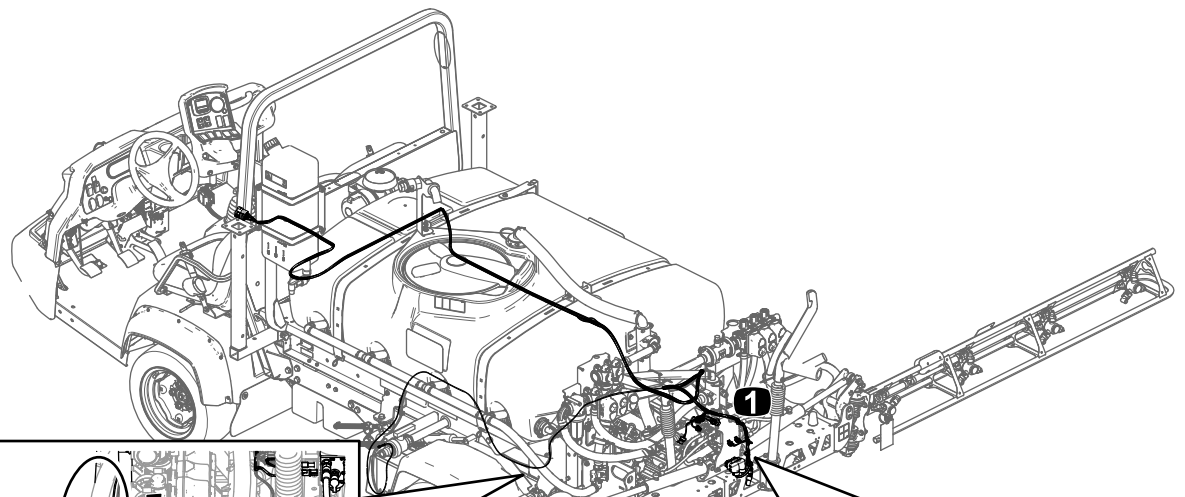
Encaminhar a cablagem traseira



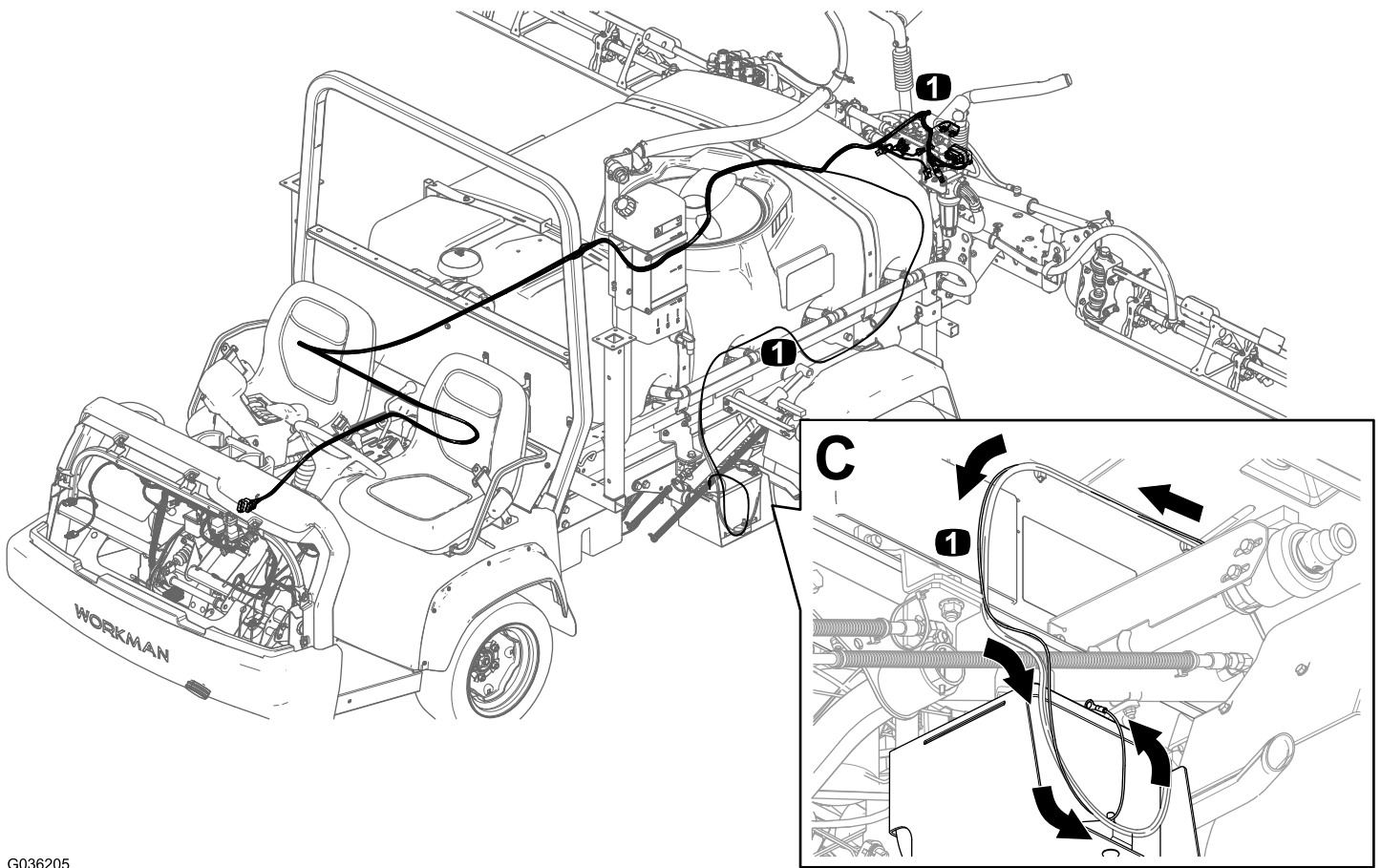
1X

546 cm (215 inches)

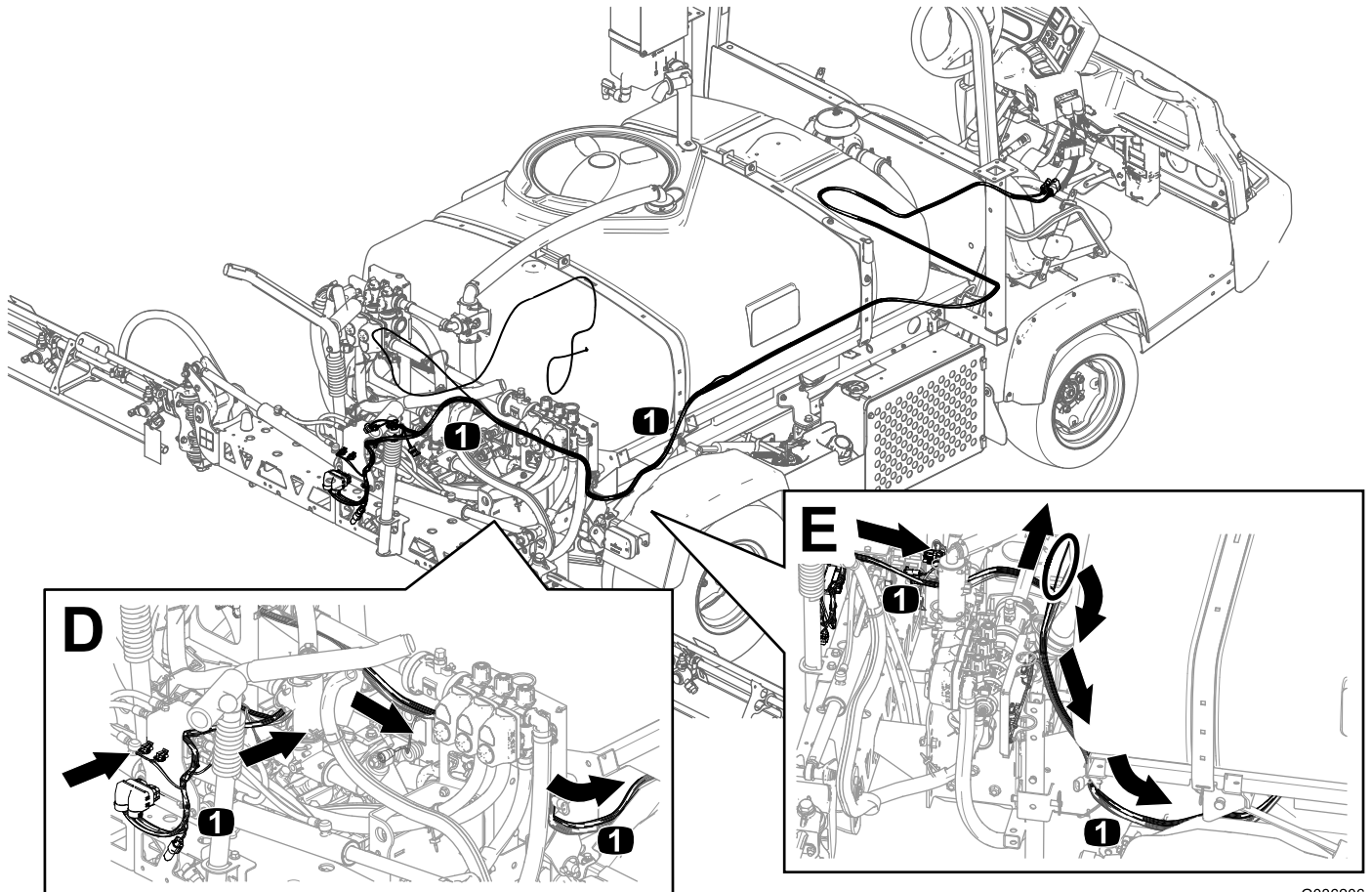
1



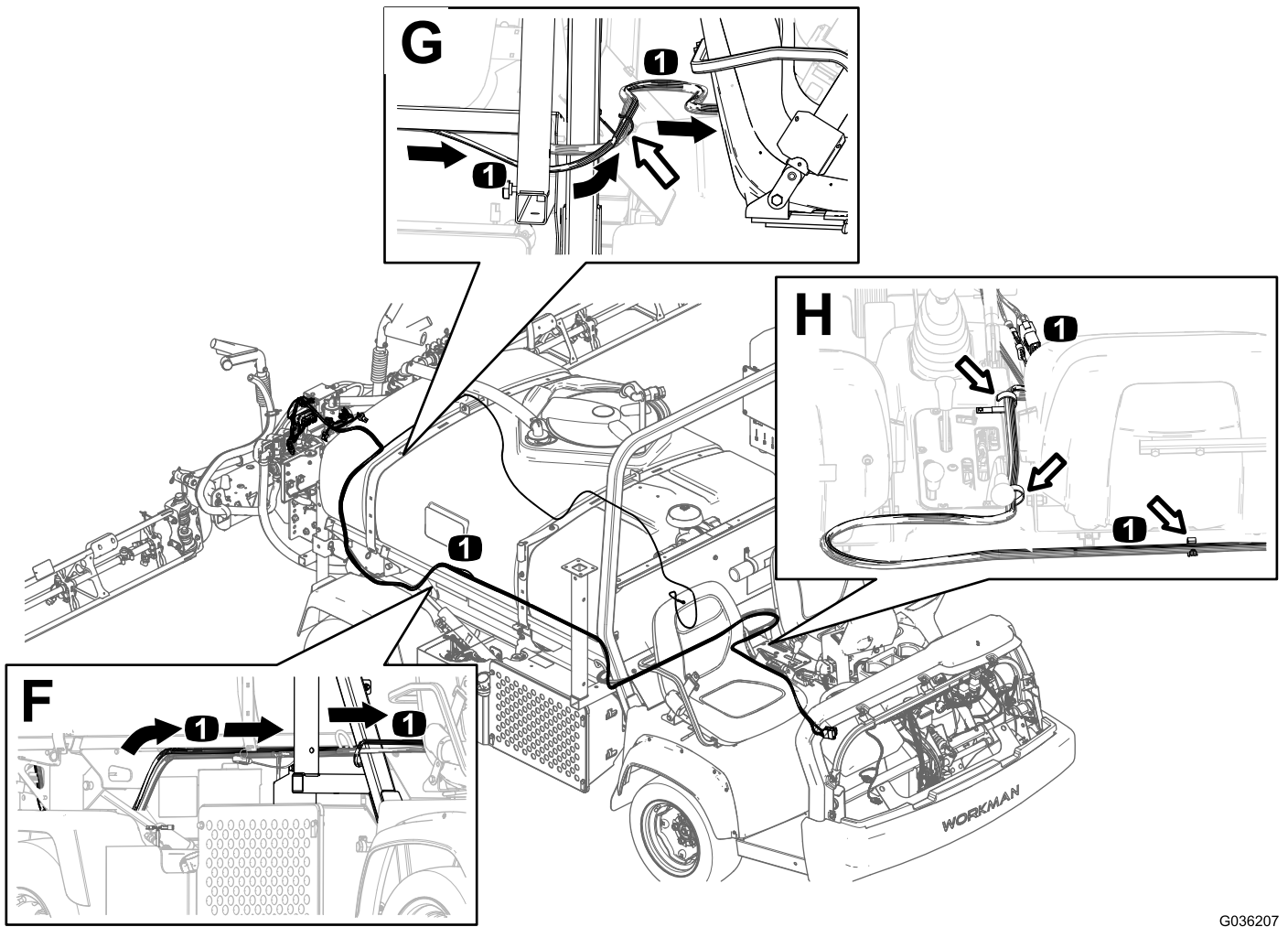
G036204



G036205



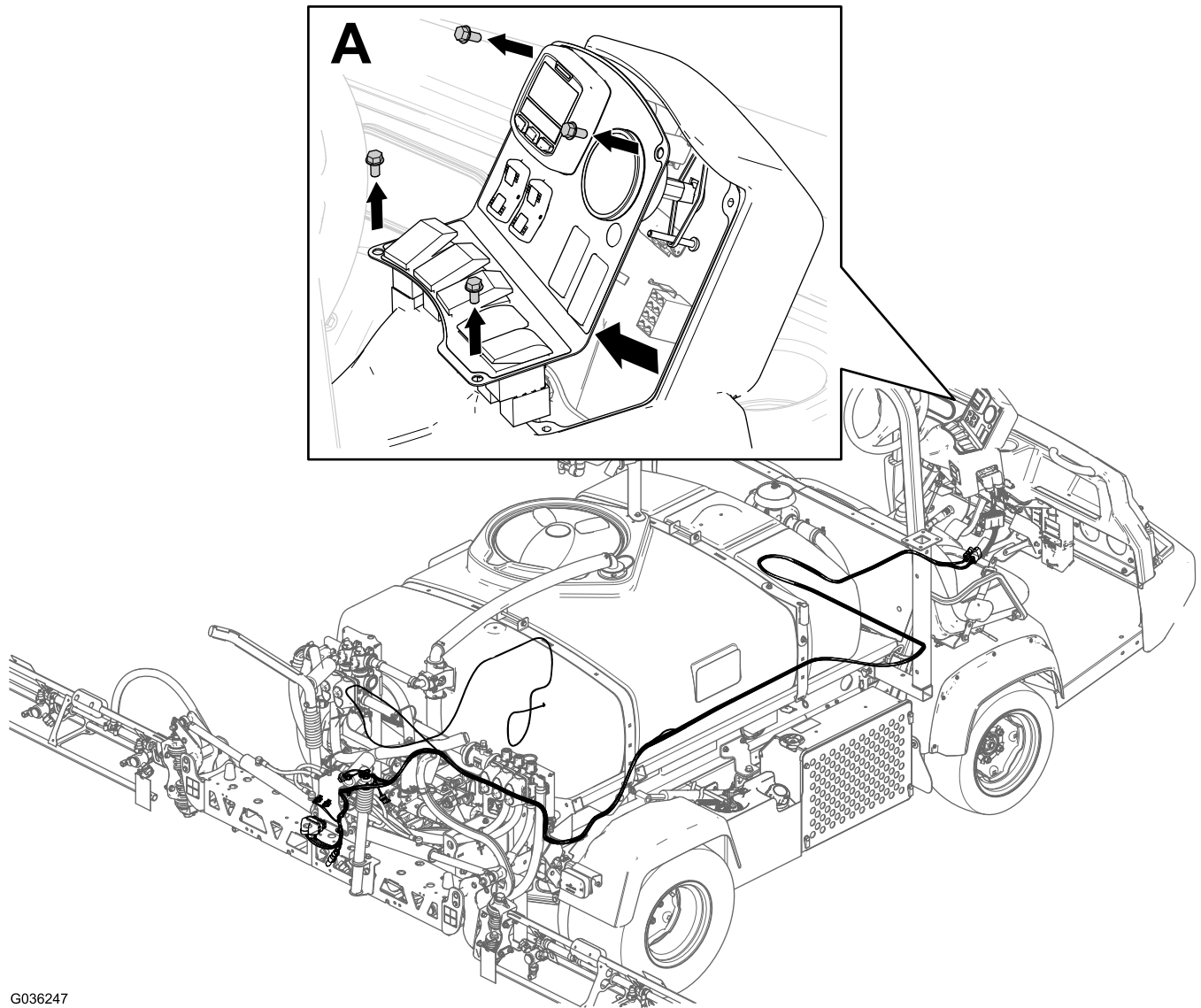
G036206



G036207

Encaminhar a cablagem frontal

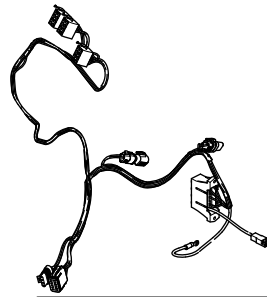
Remover o painel de controlo



G036247

Figura 7

Encaminhar a cablagem frontal e ligar os conectores da cablagem

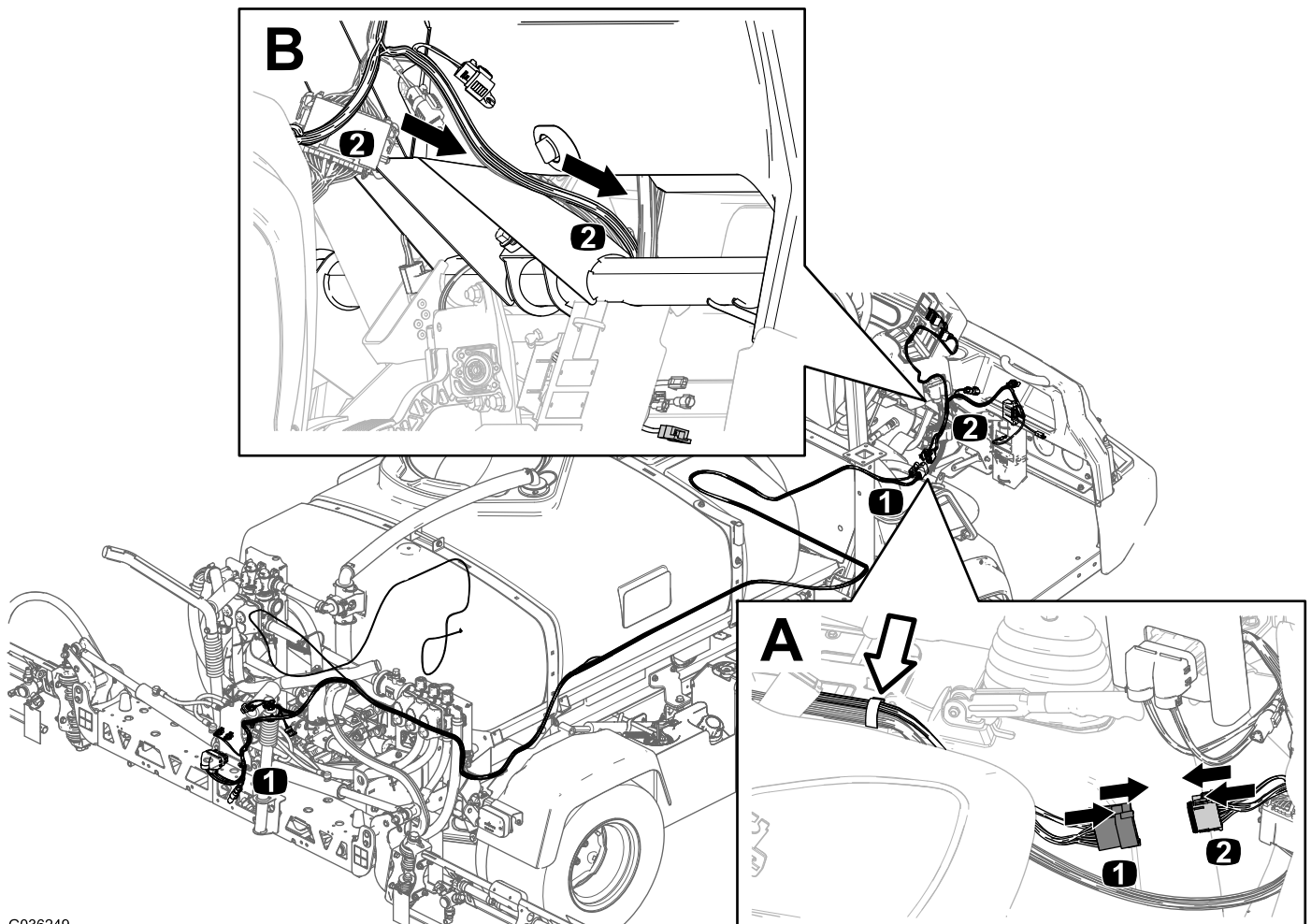


1X

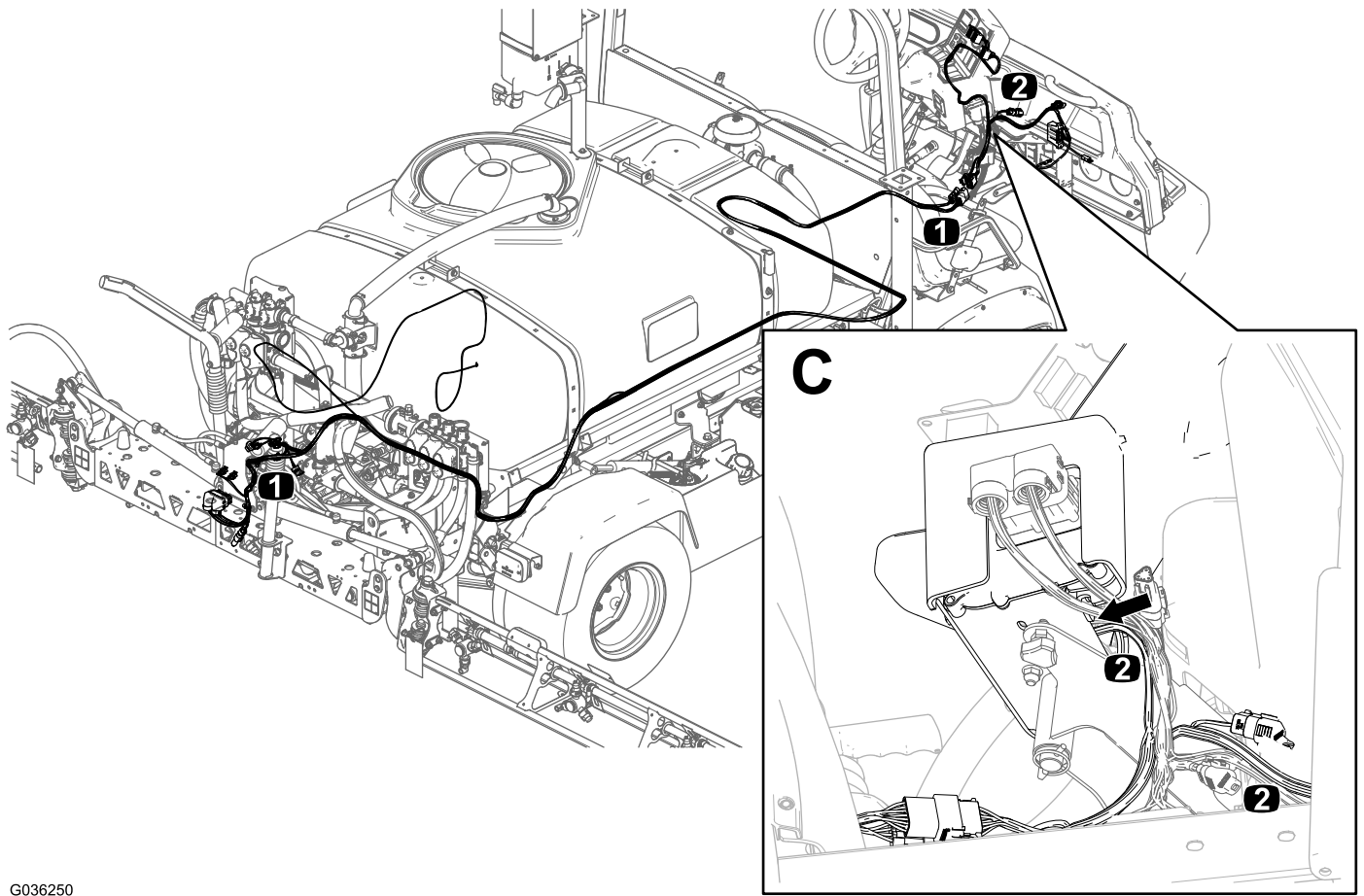
99 cm (39 inches)

2

Descrição da cablagem	Descrição do conector	Etiqueta
Cablagem frontal – kit de acabamento Ultra Sonic Boom	4 tomadas	SPLIT HARNESS CONNECTOR
Cablagem traseira – kit de acabamento Ultra Sonic Boom	4 pinos	SPLIT HARNESS CONNECTOR
Cablagem frontal – kit de acabamento Ultra Sonic Boom	12 tomadas	SPLIT HARNESS CONNECTOR
Cablagem traseira – kit de acabamento Ultra Sonic Boom	12 pinos	SPLIT HARNESS CONNECTOR



G036249

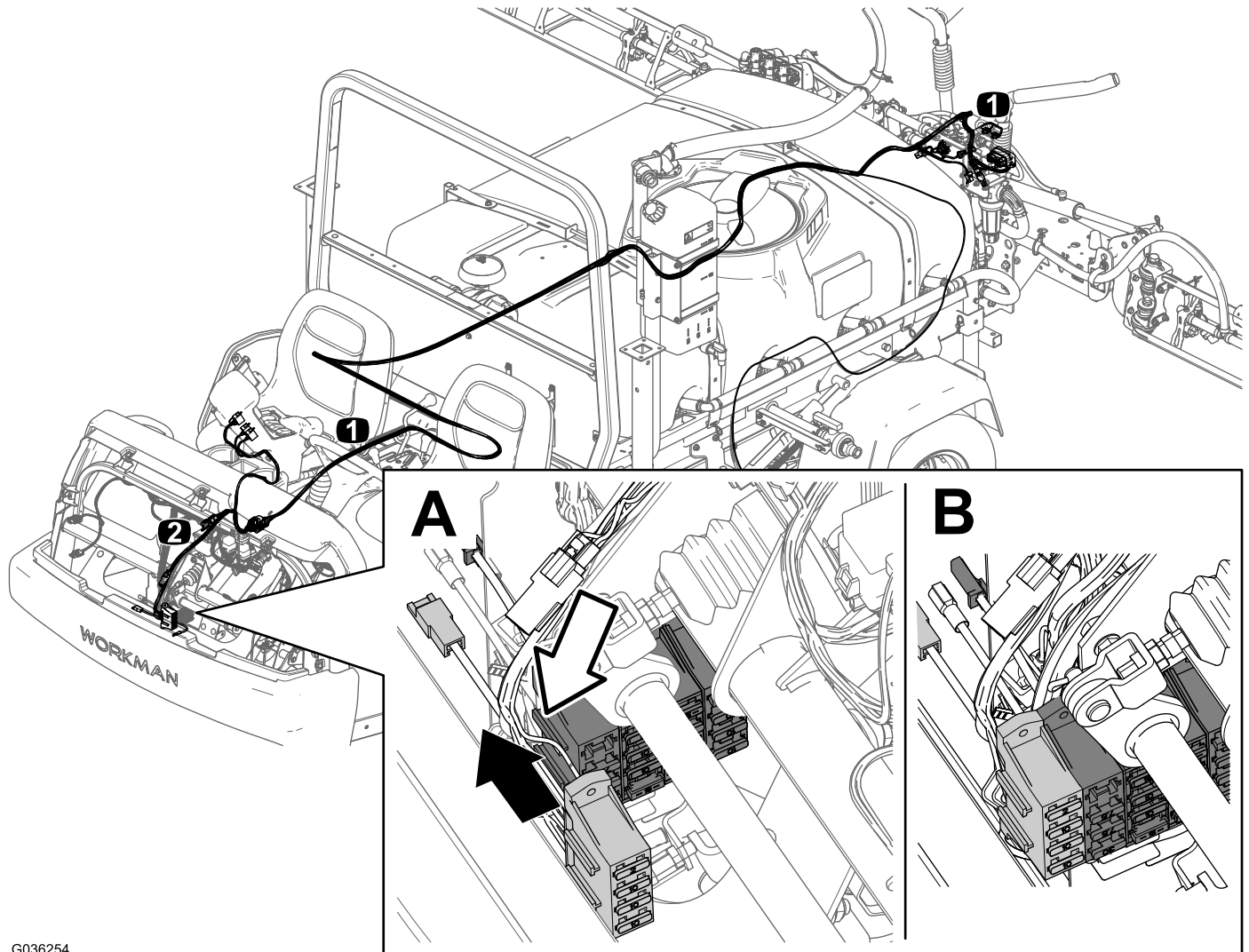


G036250

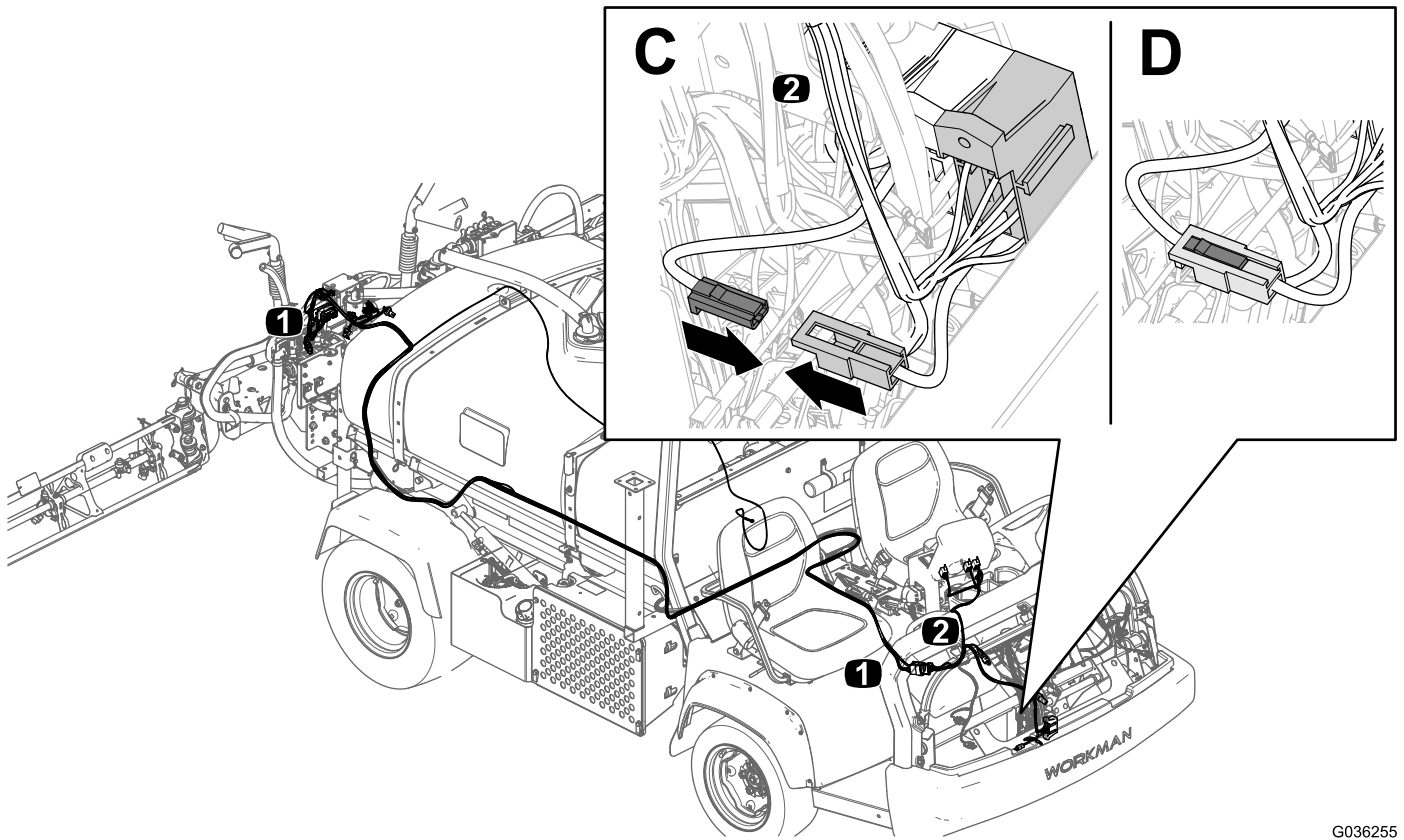
Importante: Ligue os conectores encaminhados para a consola central quando instalar o kit de nivelção de rampa Ultra Sonic Boom.

Instalar o bloco de fusíveis e ligar o circuito de alimentação

Descrição da cablagem	Descrição do conector	Etiqueta
Cablagem frontal – kit de acabamento Ultra Sonic Boom	1 lâmina, isolado	TO FUSE BLOCK EXPANSION CONN.
Cablagem frontal – máquina	1 tomada, isolado	AUXILIARY FUSE BLOCK



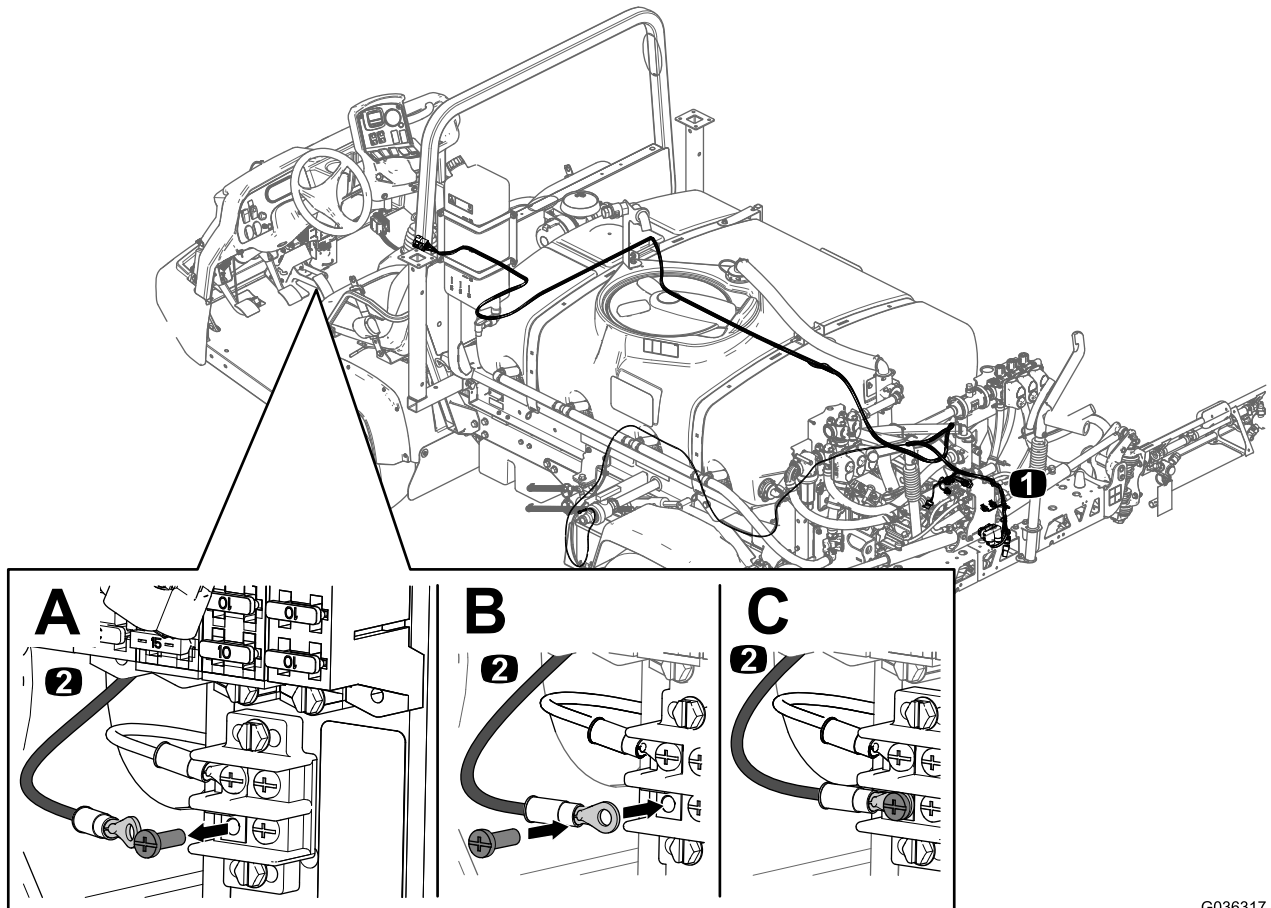
G036254



G036255

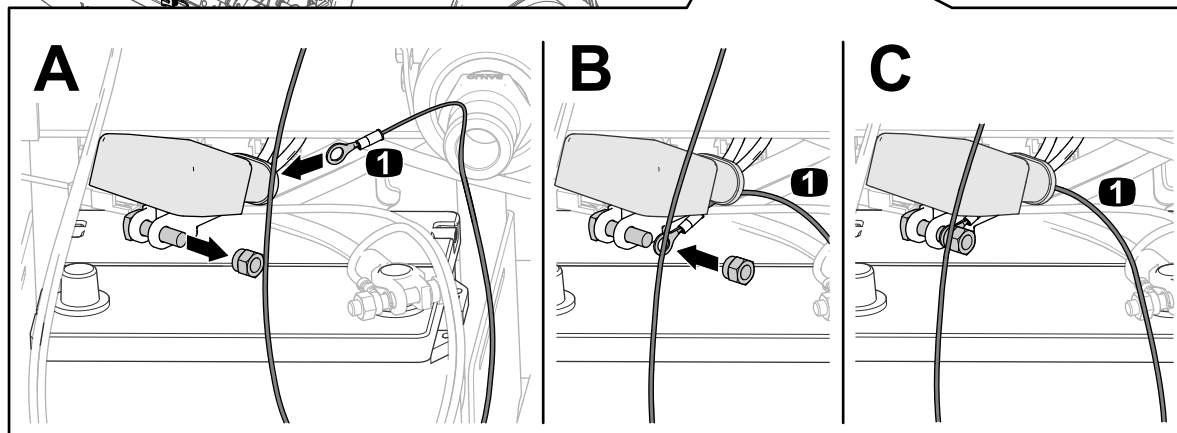
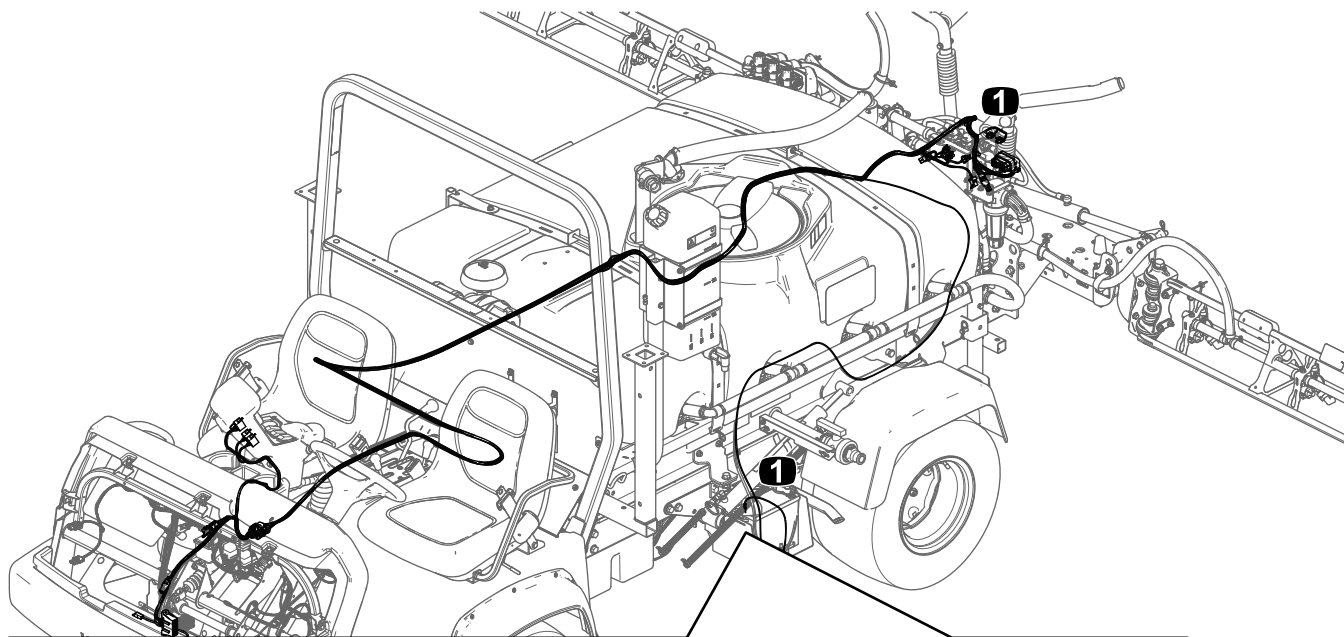
Importante: Instalará o capot ao instalar o kit de nivelção de rampa Ultra Sonic Boom.

Ligar o fio de ligação à terra à cablagem frontal



G036317

Instalar o terminal de anel no cabo positivo da bateria

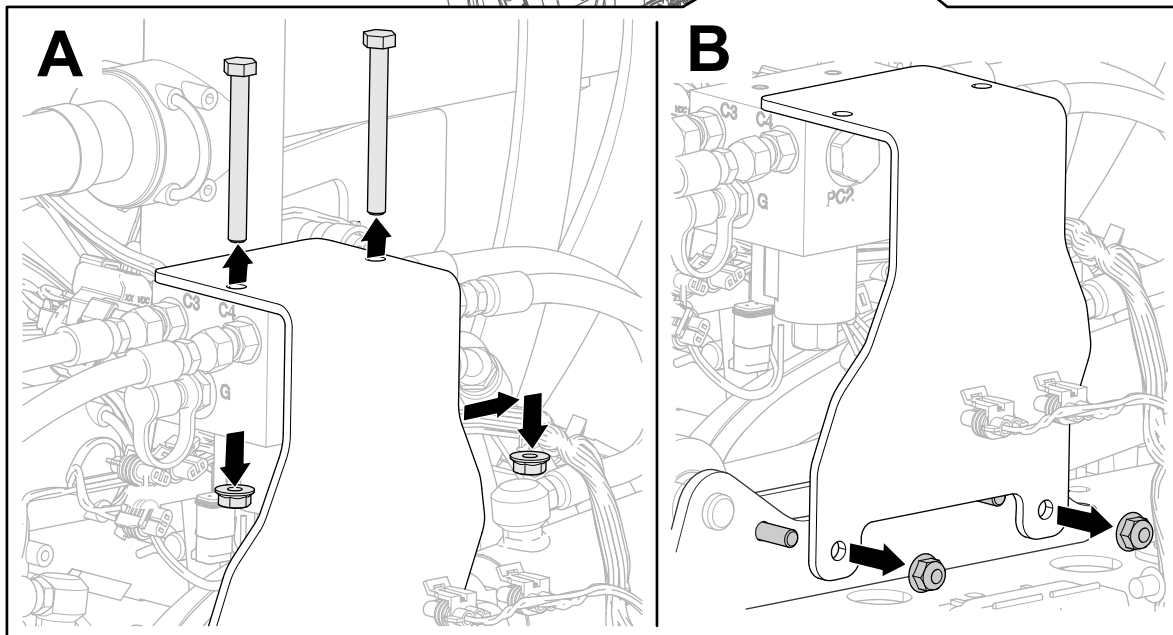
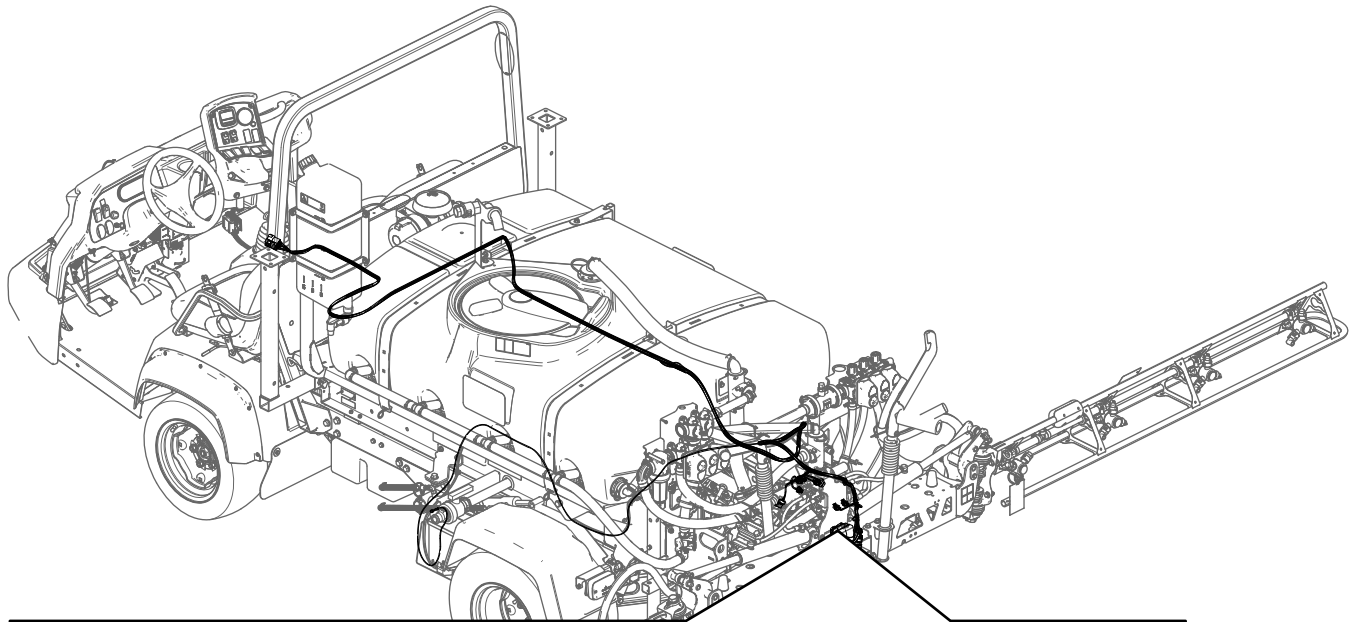


G036332

Importante: Ligará o cabo positivo da bateria à bateria quando instalar o kit de nivelção de rampa Ultra Sonic Boom.

Substituir o suporte do coletor de elevação

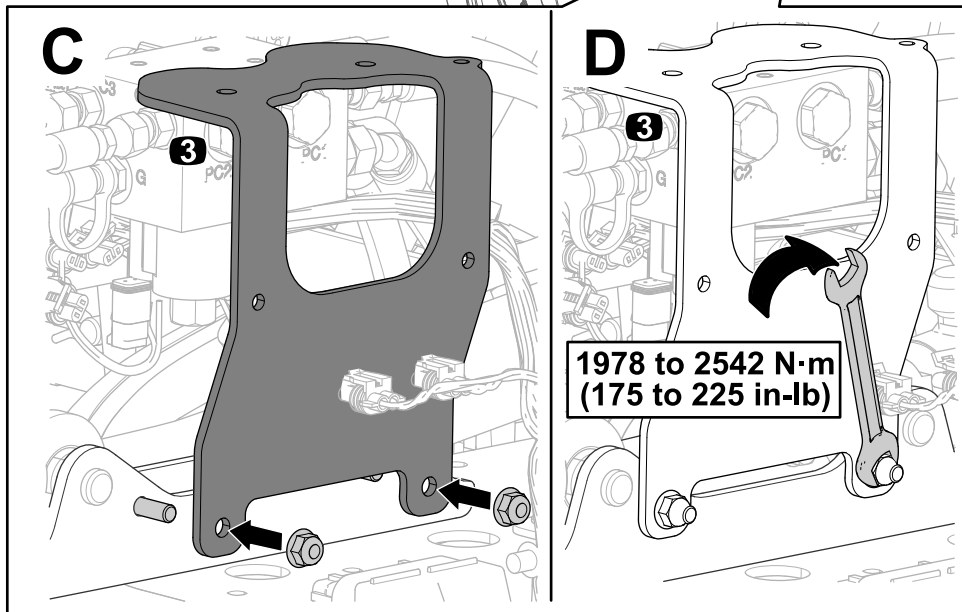
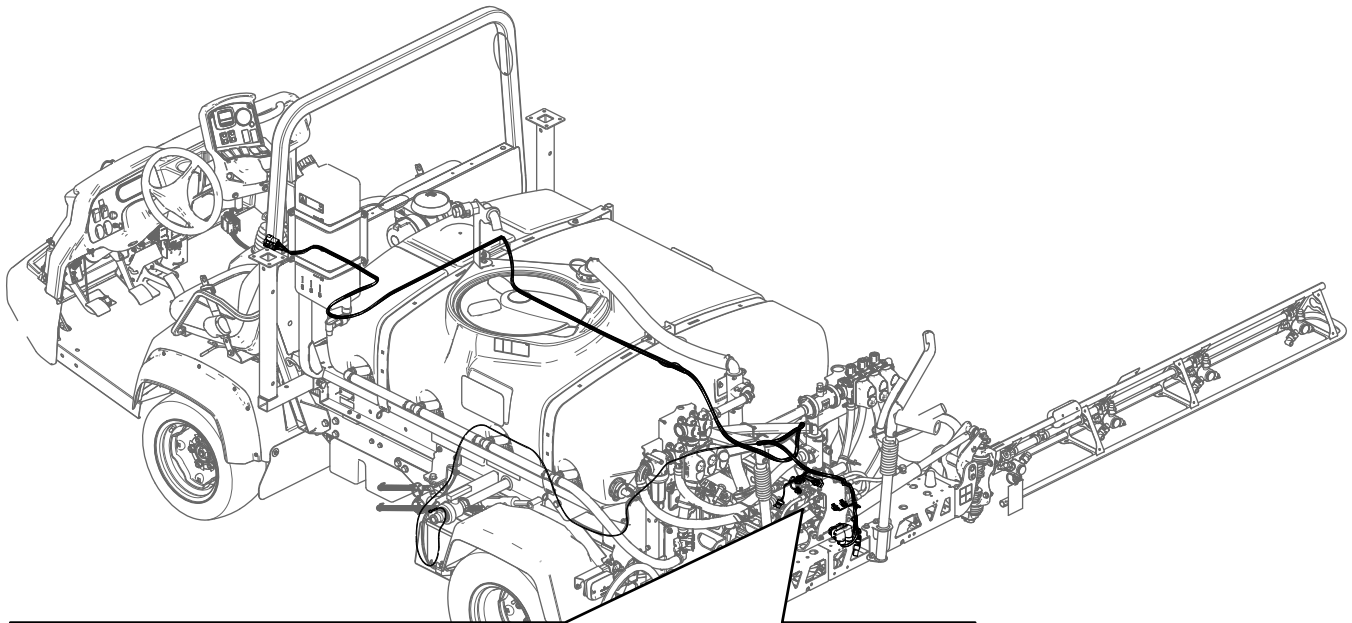
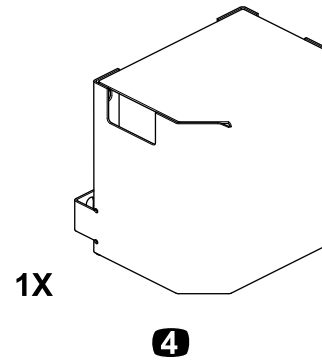
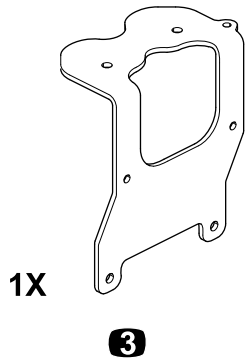
Retirar o suporte do coletor de elevação



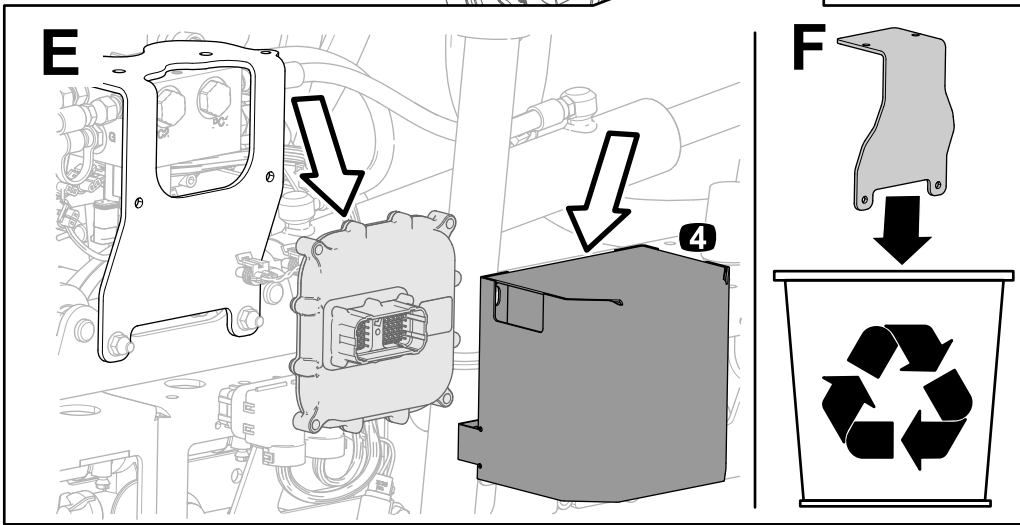
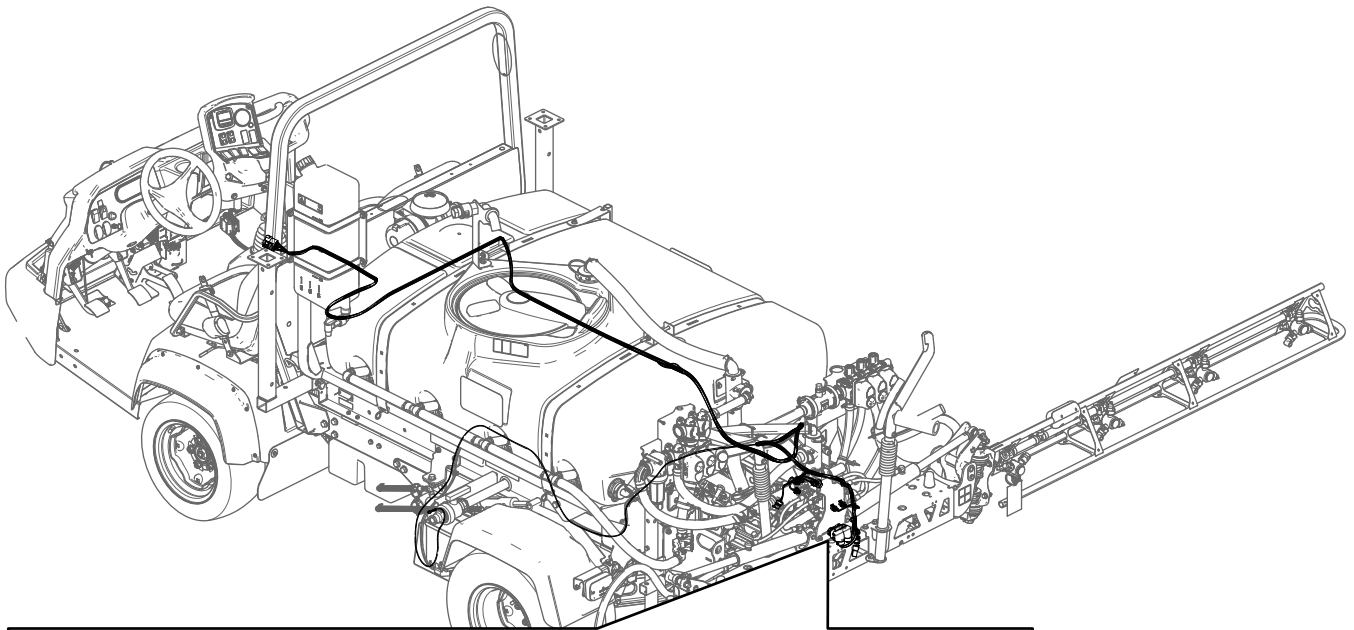
G036323

Instalar o suporte e a tampa do coletor de elevação

Kit de nivelção de rampa Ultra Sonic Boom – Coletor de elevação



G036324



G036325

Importante: Instalará a tampa da unidade de controlo eletrónica quando instalar o kit de nivelção de rampa Ultra Sonic Boom.

Notas:



Count on it.