

# Kit poulie de tension

Kit n° 126-7890

## Instructions de montage

### ⚠ ATTENTION

#### CALIFORNIE

#### Proposition 65 - Avertissement

Ce produit contient une ou des substances chimiques considérées par l'état de Californie comme capables de provoquer des cancers, des anomalies congénitales ou d'autres troubles de la reproduction.

## Symbole de sécurité

Ce symbole de sécurité (Figure 1) est utilisé dans cette fiche d'instruction ainsi que sur la machine pour identifier d'importants messages de sécurité qu'il est nécessaire de suivre pour éviter les accidents.

Ce symbole signifie : **ATTENTION! SOYEZ VIGILANT! VOTRE SÉCURITÉ EN DÉPEND!**



Figure 1

Symbole de sécurité

Le symbole de sécurité apparaît au-dessus d'informations signalant des actions ou des situations dangereuses. Il est suivi de la mention **DANGER, ATTENTION** ou **PRUDENCE**.

**DANGER** : Signale un danger immédiat qui, s'il n'est pas évité, **entraînera obligatoirement** des blessures graves ou mortelles.

**ATTENTION** : Signale un danger potentiel qui, s'il n'est pas évité, **peut entraîner** des blessures graves ou mortelles.

**PRUDENCE** : Signale un danger potentiel qui, s'il n'est pas évité, **peut entraîner** des blessures légères ou modérées.

Ce manuel utilise également deux autres termes pour faire passer des renseignements essentiels. **Important**, pour attirer l'attention sur des renseignements mécaniques spécifiques et **Remarque**, pour insister sur des renseignements d'ordre général méritant une attention particulière.

### ⚠ ATTENTION

Si vous ne débranchez pas le fil de la bougie, quelqu'un pourrait démarrer le moteur accidentellement. Le démarrage accidentel du moteur peut vous blesser gravement ou blesser des personnes à proximité.

Débranchez le fil de la bougie avant de procéder à tout entretien. Écartez le fil pour éviter tout contact accidentel avec la bougie.

**Remarque:** Les côtés gauche et droit de la machine sont déterminés d'après la position d'utilisation normale.

**Remarque:** Garez la machine sur un sol plat et horizontal. Attendez l'arrêt de toutes les pièces mobiles et débranchez le fil de la bougie. Laissez refroidir la machine avant de suivre les instructions de cette fiche.

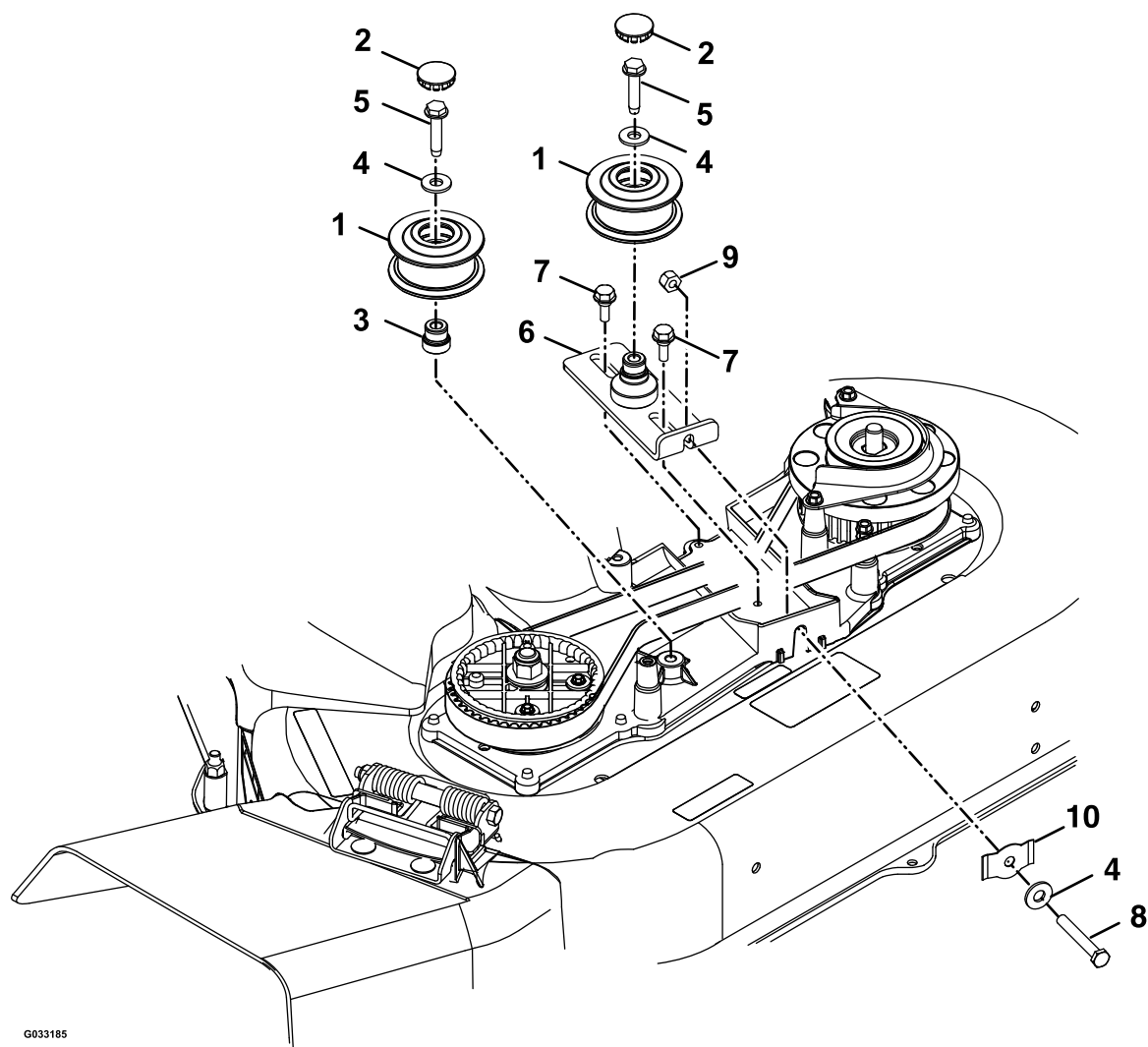


# Pièces détachées

Utilisez le tableau ci-dessous pour vérifier que toutes les pièces ont bien été expédiées.

Re- p- ère	Réf.	Description	Qté
1	126-5880	Poulie de tension plate	2
2	126-7151	Obturateur	2
3	131-4504	Adaptateur d'alésage	1
4	3256-3	Rondelle std (5/16)	3
5	32144-57	Vis à tête hexagonale (5/16-18 x 1-1/2 TF)	2

Re- p- ère	Réf.	Description	Qté
6	126-6453	Support de poulie de tension	1
7	120-7024	Vis à embase hexagonale (1/4-20 x 3/4 TF)	2
8	9114524	Boulon taraudé à tête hexagonale (5/16-18 x 2-1/4)	1
9	3296-29	Écrou Nyloc (5/16-18)	1
10	121-2336	Ressort plat	1

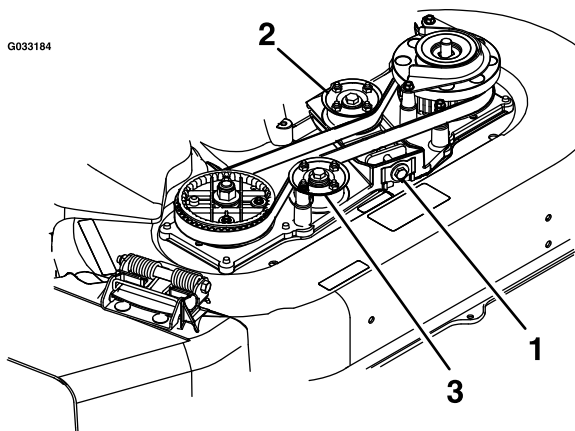


G033185

Figure 2

## Dépose des poulies de tension

1. Déposez et conservez le couvercle de courroie avant et ses quatre boulons. Éliminez les débris éventuellement présents sous le couvercle.
2. Déposez et mettez au rebut le boulon de réglage, la rondelle, le ressort plat et l'écrou qui fixent le support de la poulie de tension au tablier de coupe, comme montré à la [Figure 3](#).



**Figure 3**

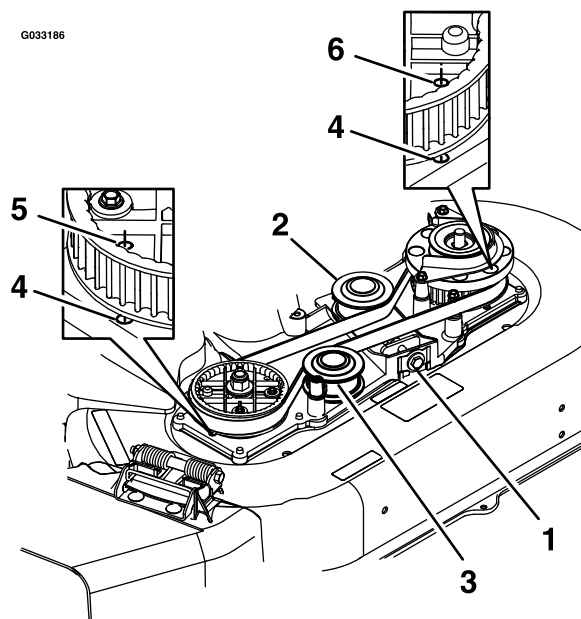
1. Boulon de réglage, rondelle, ressort plat et écrou
2. Ensemble support et poulie de tension
3. Poulie fixe

3. Déposez et mettez au rebut l'ensemble support et poulie de tension ainsi que les fixations.
4. Déposez et mettez au rebut la poulie de tension fixe, l'adaptateur et ses fixations.
5. Vérifiez l'usure de la courroie d'entraînement des lames et remplacez-la au besoin.

## Montage des poulies de tension

1. À l'aide des composants fournis dans le kit, assemblez une poulie sur l'adaptateur du support de poulie de tension et fixez-la avec une vis autotaraudeuse (5/16 x 1-1/2 po) et une rondelle plate (voir [Figure 2](#)). Serrez la vis à un couple de 16 à 20 N·m (144 à 176 po-lb). Placez l'obturateur sur la vis et appuyez dessus jusqu'à ce qu'il s'engage dans la poulie.
2. Placez l'ensemble poulie de tension et support de poulie sur le tablier et installez sans serrer le ressort plat, la rondelle, la vis (5/16 x 2-1/4 po) et l'écrou Nyloc.
3. Installez les deux vis (1/4 x 3/4 po) qui fixent le support de poulie au tablier, et serrez-les à un couple de 11 à 14 N·m (99 à 121 po-lb).
4. Alignez les trous des pignons droit et gauche sur les trous du tablier, comme montré à la [Figure 4](#). Maintenez les pignons en place à l'aide d'une tige ou d'un tournevis.

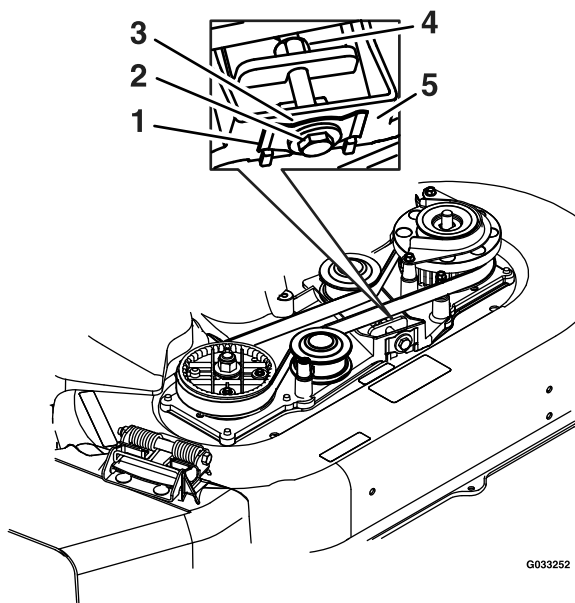
G033186



**Figure 4**

1. Boulon de réglage, rondelle, ressort plat et écrou
2. Ensemble support et poulie de tension
3. Poulie de tension fixe
4. Trou dans le tablier
5. Trou de pignon droit
6. Trou de pignon gauche (poulie de tension de courroie de BBC déposée pour plus de clarté)

5. Lorsque les lames sont bloquées en place et que les dents de la courroie sont engagées dans les pignons, montez la poulie de tension fixe comme montré à la [Figure 2](#) et la [Figure 4](#). Serrez la vis (5/16 x 1-1/2 po) à un couple de 16 à 20 N·m (144 à 176 po-lb). Placez l'obturateur sur la vis et appuyez dessus jusqu'à ce qu'il s'engage dans la poulie.
6. Ajustez la tension de la courroie en serrant le boulon et l'écrou de réglage (voir [Figure 5](#)). Appuyez une jauge d'épaisseur, un morceau de papier ou une petite carte contre le cadre. Un espace de 0,13 à 0,76 mm (0,005 à 0,030 po) doit exister entre la jauge et le ressort; serrez le boulon de réglage et l'écrou jusqu'à ce que le papier passe juste dans cet espace.

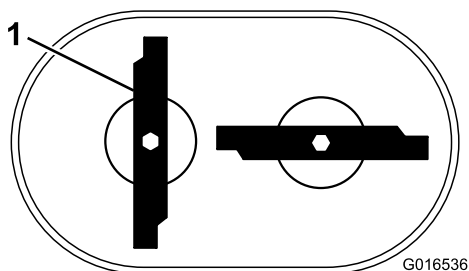


**Figure 5**

- |                                      |                     |
|--------------------------------------|---------------------|
| 1. Ressort de tension de la courroie | 4. Écrou de réglage |
| 2. Boulon de réglage                 | 5. Cadre            |
| 3. Espace                            |                     |

**Important:** Ne serrez pas le boulon de réglage excessivement. Cela pourrait endommager la courroie d'entraînement des lames.

7. Retirez la tige ou le tournevis des pignons.
8. Vérifiez sous le tablier que les lames sont correctement alignées. Les deux lames forment un « T » de côté comme montré à la [Figure 6](#).



**Figure 6**

1. Les lames forment un « T » de côté

9. Faites tourner les lames à la main d'un tour complet (360°) pour vérifier qu'elles ne se touchent pas.

**Important:** Si les lames se touchent, elles ne sont pas réglées correctement; consultez le manuel de l'utilisateur de la tondeuse pour la procédure de réglage.

10. Lorsque les lames sont réglées correctement, reposez le couvercle de courroie avant et ses quatre boulons.
11. Rebranchez le fil de la bougie.