



# Kuljetuspyöräsarja

## HoverPro® 450/500/550 -kone

Mallinro: 02622

## Käyttöopas

## Turvaohjeet

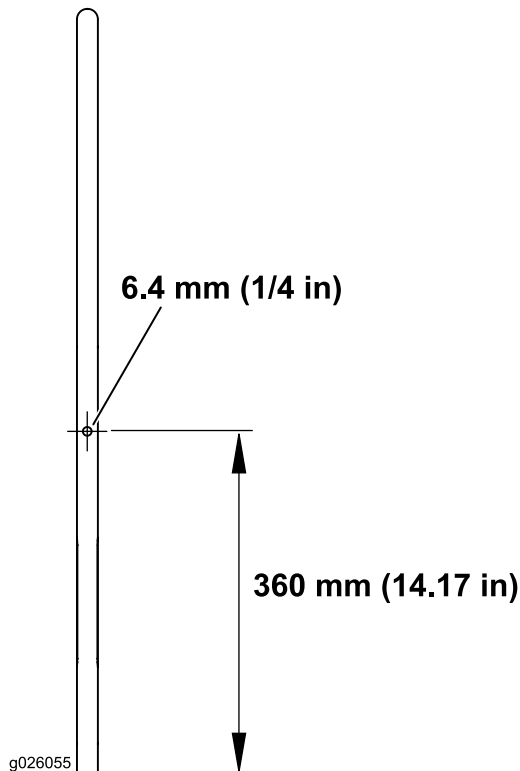
- Katso lisätietoja koneen *käyttöoppaan* turvallisuusohjeista ennen sarjan käyttöä.
- Älä nosta konetta kuljetuspyöräsarjalle tai siirrä konetta kuljetuspyöräsarjan avulla, kun moottori on käynnissä.

## Käyttöönotto

1. Vain mallit 02602/02603/02604/02606/02609/02610/02611, joiden sarjanumerot ovat 314000000–314999999:

Poraa halkaisijaltaan 6,4 mm:n reikä koneen alempaan kahvaan (osanro 111-7260-03) 360 mm kahvan alaosasta (Kuva 1).

**Huomaa:** Jos kahvassa on jo reikä tässä paikassa, poraus ei ole tarpeen.



Kuva 1

## Värinä

Vasemmalle kädelle mitattu värinätaaso = 7,7 m/s<sup>2</sup> (malli 02602); 3,1 m/s<sup>2</sup> (malli 02604); 5,8 m/s<sup>2</sup> (malli 02606).

Oikealle kädelle mitattu värinätaaso = 4,8 m/s<sup>2</sup> (malli 02602); 4,4 m/s<sup>2</sup> (malli 02604); 4,0 m/s<sup>2</sup> (malli 02606).

Epävarmuusarvo (K) = 3,5 m/s<sup>2</sup> (malli 02602); 2,0 m/s<sup>2</sup> (malli 02604); 3,0 m/s<sup>2</sup> (malli 02606).

2. Kiinnitä koukku alemman kahvan toiseen päähän yhdellä kuusiopultilla, välikappaleella ja Nyloc-mutterilla. Toista toimenpide toisella puolella (Kuva 2).
3. Liu'uta akselin välikappale (300 mm) akselille (Kuva 2).
4. Aseta yksi akselin välikappale (25 mm) ja yksi tavallinen aluslaatta jokaiseen pyörään. Liu'uta pyörät akselille.
5. Kiinnitä akseli alavaunuun neljällä aluslaattalla, kahdella HD-kuusiopultilla ja kahdella mutterilla.
6. Siirrä konetta nostamalla yksikkö ylös ja kytkemällä koukut alemman kahvan ylempään poikkitankoon.

**Huomaa:** Pulttien, välikappaleiden ja muttereiden oikea asennus esitetään kohdassa Kuva 2.

**Huomaa:** Pidä pyörät alavaunun sisäpuolella (Kuva 2).



# Käyttö

**Huomaa:** Varmista leikattaessa, että kuljetuspyöräsarja on kiinnitetty alempaan kahvaan molemmilla koukuilla.

Kuljetuspyöräsarjan avulla koneen kuljetus paikasta toiseen on turvallista.

1. Sammuta moottori ja vapauta sitten koukut alemmasta kahvasta, jotta pyörät koskettavat maata.
2. Alenna ylem্পää kahvaa niin paljon, että leikkuupöytä on irti maasta.
3. Työnnä kone haluttuun paikkaan. Jatka leikkuuta kiinnittämällä koukut takaisin alempaan kahvaan.

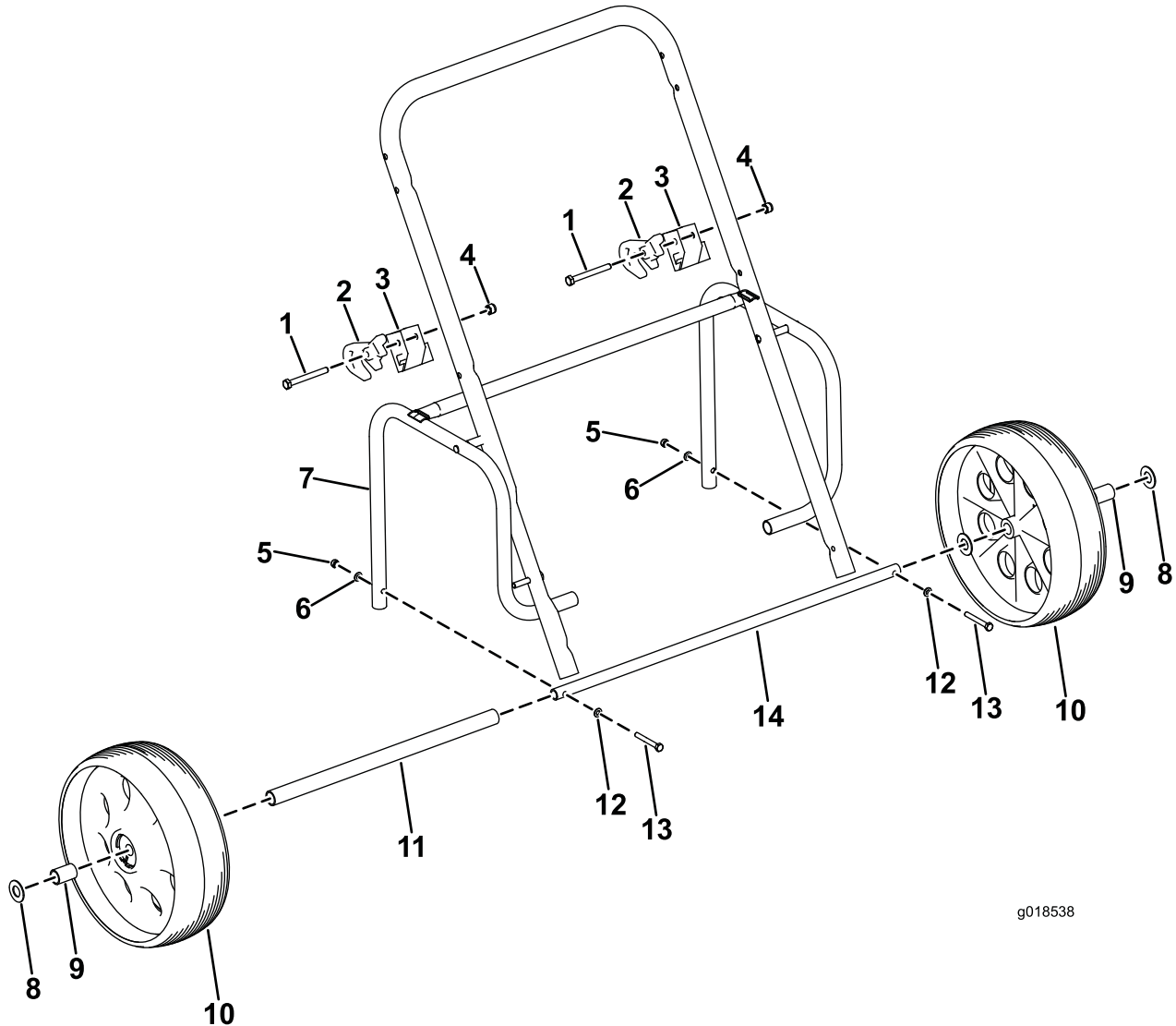
# Kunnossapito

## ⚠ VAARA

Virheellinen huolto, vaatimustenvastaisten varaosien käyttö ja komponenttien poistaminen tai muuttaminen voivat aiheuttaa kuoleman tai vakavan vamman.

Sarjan komponentteja ei saa muuttaa eikä mitään osia saa vaihtaa.

Varmista, että kaikki liikkuvat ja kääntyvät osat voidellaan asianmukaisesti ja että niiden määräaikaishuolto suoritetaan.



g018538

Kuva 2

- |                      |                              |                                      |                         |
|----------------------|------------------------------|--------------------------------------|-------------------------|
| 1. Kuusiopultti (2)  | 5. Mutteri (2)               | 9. Akselin välikappale (25 mm) (2)   | 13. HD-kuusiopultti (2) |
| 2. Koukku (2)        | 6. Aluslaatta (2)            | 10. Pyörä (2)                        | 14. Akseli (1)          |
| 3. Välikappale (2)   | 7. Alavaunu (1)              | 11. Akselin välikappale (300 mm) (1) |                         |
| 4. Nyloc-mutteri (2) | 8. Tavallinen aluslaatta (4) | 12. Aluslaatta (2)                   |                         |

# Huomautuksia:



**Count on it.**