



Kaatumissuojajärjestelmän merkkivalosarja

Workman® HD/HDX/HDX-D -sarjan työajoneuvo

Mallinro: 117-4825

Asennusohjeet

Irralliset osat

Tarkista alla olevasta taulukosta, että kaikki osat on toimitettu.

Kuvaus	Määrä	Käyttökohde
Valokisko	2	Asenna merkkivalot.
Pultti (1/4 × 2-3/4 tuumaa)	4	
Litteä aluslaatta	4	
Laippamutteri (1/4 tuumaa)	4	
Merkkivalo	2	
Varoitusvalo	2	
Kiskon asennuspidike	4	
Nippuside	8	
Johdinsarja	1	
Sulake (20 A)	1	

Huomaa: Tämä sarja toimii ainoastaan, kun sitä käytetään 07315- tai 07317-mallin valosarjan kanssa.

Huomaa: Kun sarjaa käytetään mallin 07372 katoksen kanssa, tilaa Toron osanumero 133-0627 ja vaihda valokisko ja kiskon asennuspidikkeet (Kuva 1).

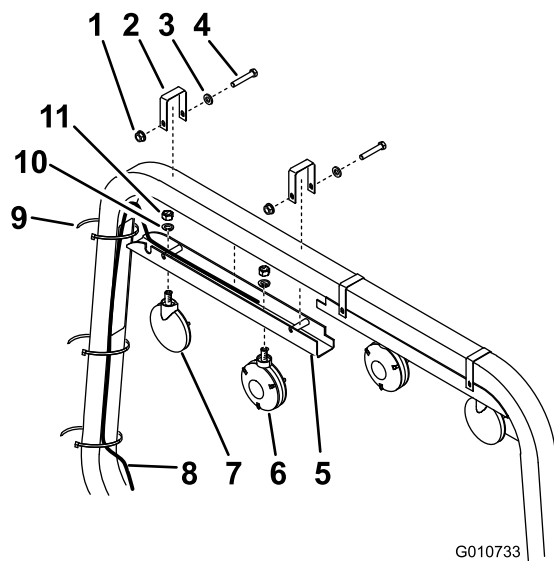
Merkkivalojen asennus

1. Pysäköi kone tasaiselle alustalle, sammuta moottori, kytke seisontajarru ja irrota avain virtalukosta.
2. Irrota akun miinuskaapeli akusta.
3. Asenna merkkivalo (yksi punainen valo) kunkin kaatumissuojajärjestelmän valokiskon ulkopuoliseen reikään 1/2 tuuman lukkomutterilla ja litteällä aluslaattalla (toimitetaan valon mukana) kuvan mukaisesti (Kuva 1).

Huomaa: Suuntaa valot taaksepäin.

4. Asenna varoitusvalo (kaksi keltaista valoa) kunkin kaatumissuojajärjestelmän valokiskon sisäpuoliseen reikään mukana toimitetulla 1/2 tuuman lukkomutterilla ja litteällä aluslaattalla (toimitetaan valon mukana) kuvan mukaisesti (Kuva 1).
5. Asenna valokiskot kaatumissuojajärjestelmän alapuolelle neljällä kiskon asennuspidikkeellä, pultilla (1/4 × 2-3/4 tuumaa), aluslaattalla ja laippamutterilla (1/4 tuumaa) kuvan mukaisesti (Kuva 1).

Tärkeää: Varmista, että reitität johdinsarjan oikean kiskon pidikkeen läpi kaatumissuojajärjestelmän takaosaan oikealle puolelle.



Kuva 1

- | | |
|--------------------------------|---|
| 1. Laippamutteri (1/4 tuumaa) | 7. Merkkivalo |
| 2. Kiskon asennuspidike | 8. Johdinsarja |
| 3. Litteä aluslaatta | 9. Nippuside |
| 4. Pultti (1/4 × 2-3/4 tuumaa) | 10. Aluslaatta (toimitetaan valon mukana) |
| 5. Valokisko | 11. Lukkomutteri (toimitetaan valon mukana) |
| 6. Varoitusvalo | |

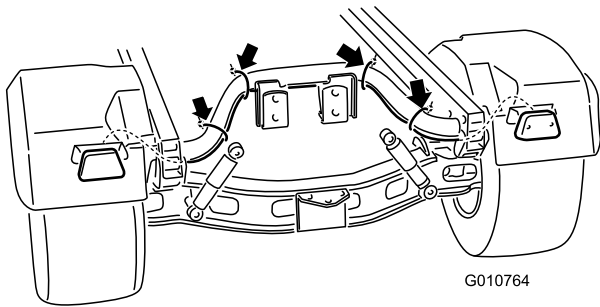
6. Reititä valosarjan pääjohdinsarja kaatumissuojajärjestelmän oikeaa pylvästä pitkin alaspäin ja



taaksepäin oikeaa runkokiskoa pitkin ajoneuvon takarunkoputkeen.

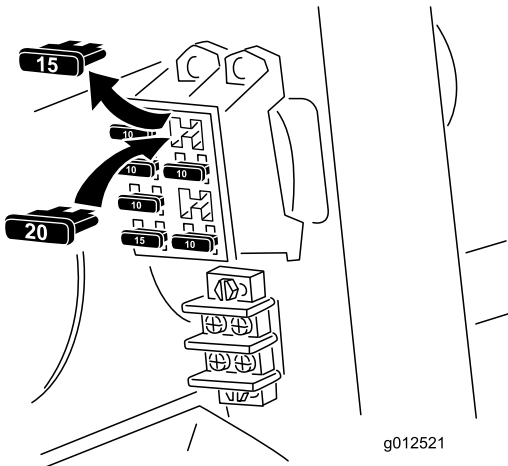
7. Irrota koneen johdinsarja oikeasta takavalosta.
8. Kytke valosarjan johdinsarjan liitin takavalon liittimeen.
9. Reititä vasemman takavalon liittimen johto takarunkoputken yli koneen vasemmalle puolelle.
10. Kytke valosarjan johdinsarjan liitin vasemman takavalon liittimeen.
11. Kiinnitä johdinsarja kaatumissuojajärjestelmän pylvääseen, runkokaiteeseen ja takarunkoputkeen kahdeksalla nippusiteellä (Kuva 1 ja Kuva 2).

Tärkeää: Varmista, että et reititä johdinsarjaa terävien reunojen tai kuumien tai pyörivien osien ylitse.



Kuva 2
Nippusiteiden sijainnit takana

-
12. Irrota 15 A:n sulake sulakerasian ajovalopiiristä ja vaihda se 20 A:n sulakkeeseen (Kuva 3).



Kuva 3

-
13. Kytke akun miinuskaapeli akkuun.

Käyttö

Merkkivalojen käyttö

Osoita oikealle kääntyminen siirtämällä ohjauspylvääseen asennettua vipua eteen- ja ylöspäin ja vasemmalle kääntyminen siirtämällä vipua taakse- ja alaspäin.

Käytä varoitusvaloja (hätävilkkuja) siirtämällä valokytkin PÄÄLLÄ-asentoon.