



Комплект светового сигнала для конструкции защиты оператора при опрокидывании

Технологический автомобиль Workman® серии HD/HDX/HDX-D

Номер модели 117-4825

Инструкции по монтажу

Незакреплённые детали

Используя таблицу, представленную ниже, убедитесь в том, что все детали отгружены

Наименование	Количество	Использование
Швеллер световых сигналов	2	Установите световые сигналы.
Болт (1/4 x 2-3/4 дюйма)	4	
Плоская шайба	4	
Фланцевая гайка (1/4 дюйма)	4	
Световой сигнал	2	
Предупреждающий световой сигнал	2	
Монтажный кронштейн швеллера	4	
Кабельная стяжка	8	
Жгут проводки	1	
Предохранитель (20 A)	1	

Примечание: Данный набор работает только в случае его использования вместе с моделью 07315 или с комплектом осветительных приборов 07317.

Примечание: При использовании данного комплекта с навесом модели 07372 закажите комплект № 133-0627 по каталогу Торо, чтобы заменить швеллер световых сигналов и монтажные кронштейны швеллера ([Рисунок 1](#)).

Монтаж световых сигналов

1. Припаркуйте машину на ровной горизонтальной поверхности, заглушите двигатель, включите стояночный тормоз и извлеките ключ из замка зажигания.
2. Отсоедините отрицательный кабель от аккумулятора.
3. Закрепите световой сигнал (с одним красным колпачком) в наружном отверстии каждого швеллера световых сигналов конструкции защиты оператора при опрокидывании (ROPS) при помощи контргайки (1/2 дюйма) и плоской шайбы (входящих в состав светового сигнала), как показано на [Рисунок 1](#).

Примечание: Фонари должны быть обращены назад.

4. Закрепите предупреждающий световой сигнал (с двумя оранжевыми колпачками) во

внутреннем отверстии каждого швеллера световых сигналов конструкции защиты оператора при опрокидывании (ROPS) с помощью входящей в комплект контргайки (1/2 дюйма) и плоской шайбы (прилагаемой к световому сигналу), как показано на [Рисунок 1](#).

5. Прикрепите швеллеры световых сигналов к нижней стороне конструкции защиты оператора при опрокидывании (ROPS) с помощью 4 кронштейнов для крепления швеллеров, болтов (1/4 x 2-3/4 дюйма), шайб и фланцевых гаек (1/4 дюйма), как показано на [Рисунок 1](#).

Внимание: Проследите за тем, чтобы жгут проводки был пропущен через правый кронштейн швеллера к правой задней стороне конструкции защиты оператора при опрокидывании (ROPS).



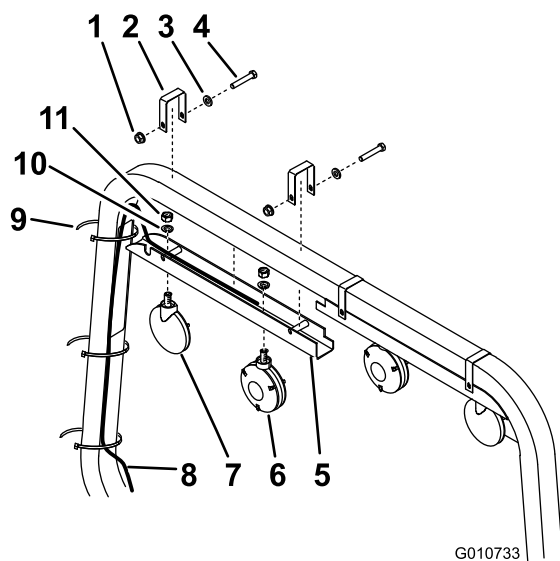


Рисунок 1

- | | |
|---------------------------------|--|
| 1. Фланцевая гайка (1/4 дюйма) | 7. Сигнальный фонарь |
| 2. Монтажный кронштейн швеллера | 8. Пучок проводов |
| 3. Плоская шайба | 9. Крепеж кабеля |
| 4. Болт (1/4 x 2-3/4 дюйма) | 10. Шайба (входящая в комплект светового сигнала) |
| 5. Легкий швеллер | 11. Контргайка (входящая в комплект светового сигнала) |
| 6. Предупреждающий фонарь | |

острые углы и горячие или вращающиеся компоненты.

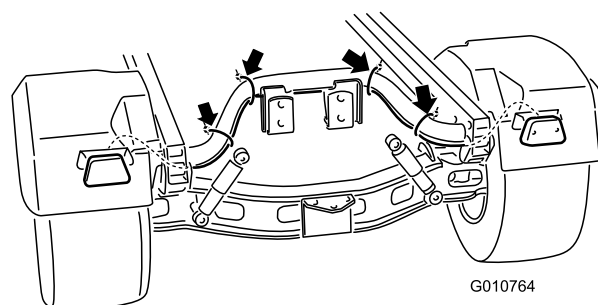


Рисунок 2

Расположение задних кабельных стяжек

12. Извлеките предохранитель на 15 А цепи фары из блока предохранителей и замените его предохранителем на 20 А (Рисунок 3).

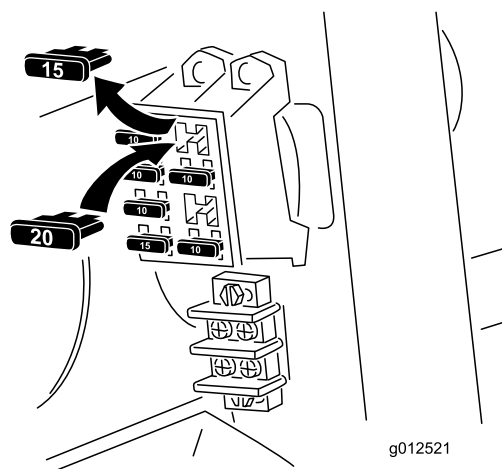


Рисунок 3

13. Подсоедините отрицательный кабель к аккумулятору.

6. Проложите главный жгут проводки комплекта осветительных приборов вниз по правой стойке конструкции защиты оператора при опрокидывании (ROPS) и назад вдоль правого швеллера рамы к задней трубе рамы машины.
7. Отсоедините жгут проводки машины от правого заднего габаритного фонаря.
8. Вставьте разъем жгута проводки комплекта осветительных приборов в задний габаритный световой сигнал.
9. Проложите провод разъема левого заднего габаритного фонаря поверх задней трубы рамы к левой стороне машины.
10. Вставьте разъем жгута проводки комплекта осветительных приборов в левый задний габаритный световой сигнал.
11. Закрепите жгут проводки на стойке конструкции защиты оператора при опрокидывании (ROPS), балке рамы и задней трубе рамы при помощи 8 кабельных стяжек (Рисунок 1 и Рисунок 2).

Внимание: Убедитесь в том, что жгут проводки не проложен через какие-либо

Эксплуатация

Управление световыми сигналами

Для подачи сигнала поворота переведите смонтированный на рулевой колонке рычаг вперед/вверх для правого поворота или назад/вниз для левого поворота.

Для включения предупреждающих световых сигналов (аварийных мигающих сигналов) переведите перекидной переключатель в положение «Вкл.» (ON).



Count on it.