



**Kit de interruptor auxiliar**  
**Portaherramientas compacto TX 1000**  
Nº de modelo 133-0245

Form No. 3405-746 Rev A

**Instrucciones de instalación**

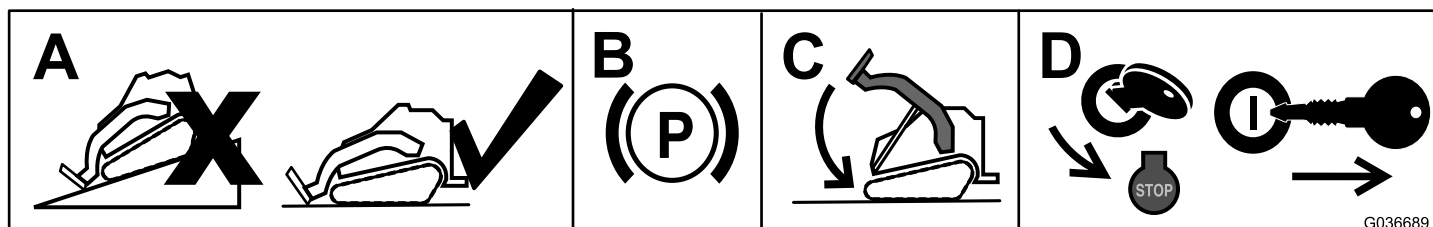
**⚠ ADVERTENCIA**

**CALIFORNIA**

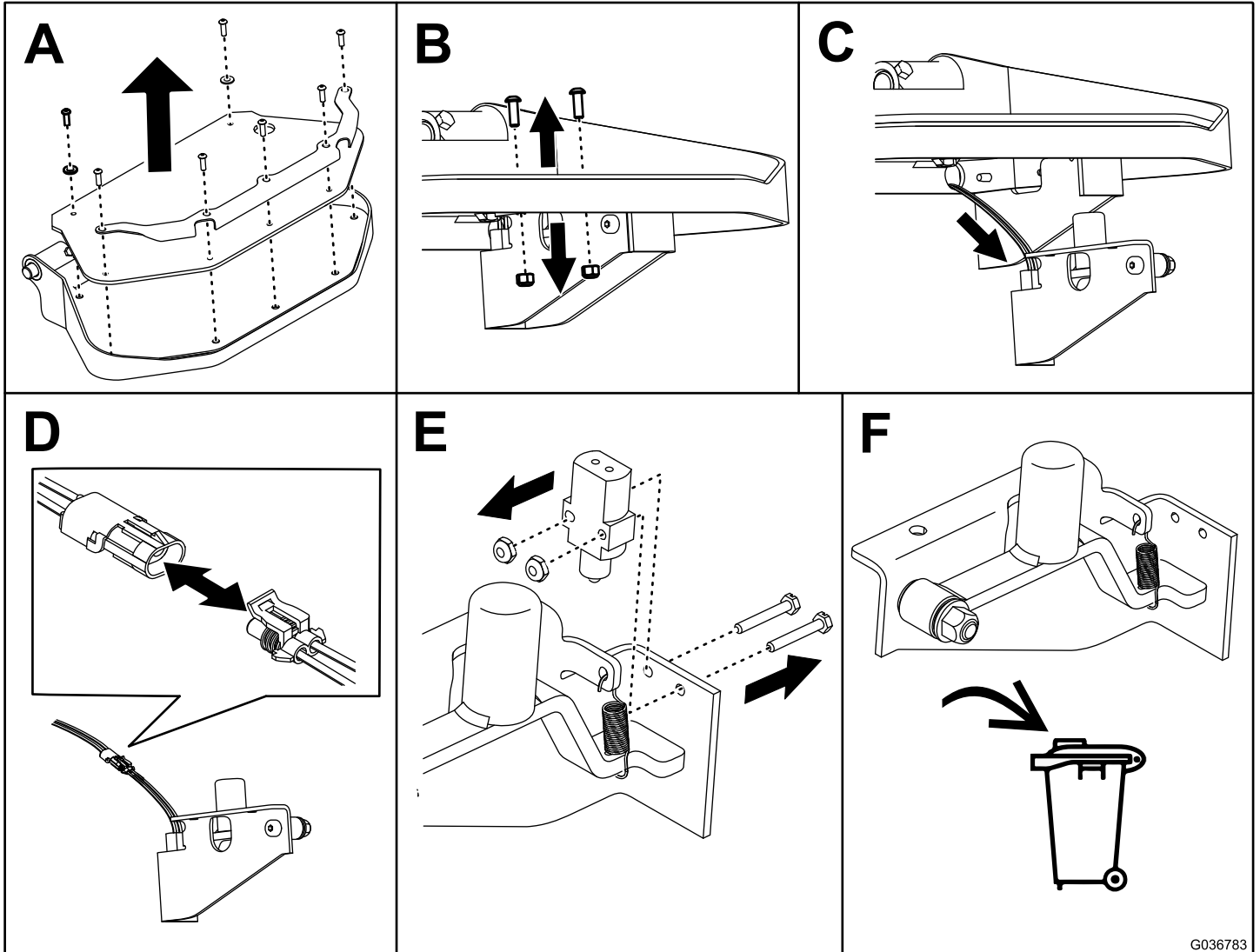
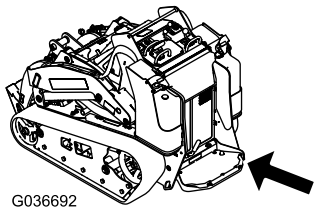
**Advertencia de la Propuesta 65**

Este producto contiene una o más sustancias químicas que el Estado de California considera causantes de cáncer, defectos congénitos o trastornos del sistema reproductor.

**Preparación de la máquina**

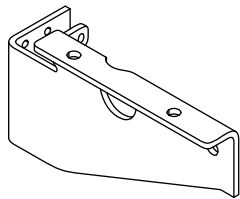


# Retirada del interruptor existente

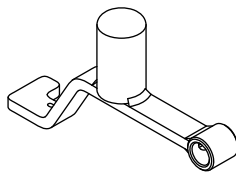


G036783

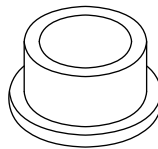
# Instalación del kit



1x



1x



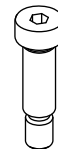
2x



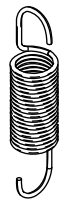
1x



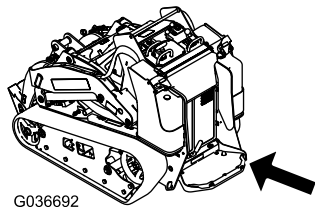
1x



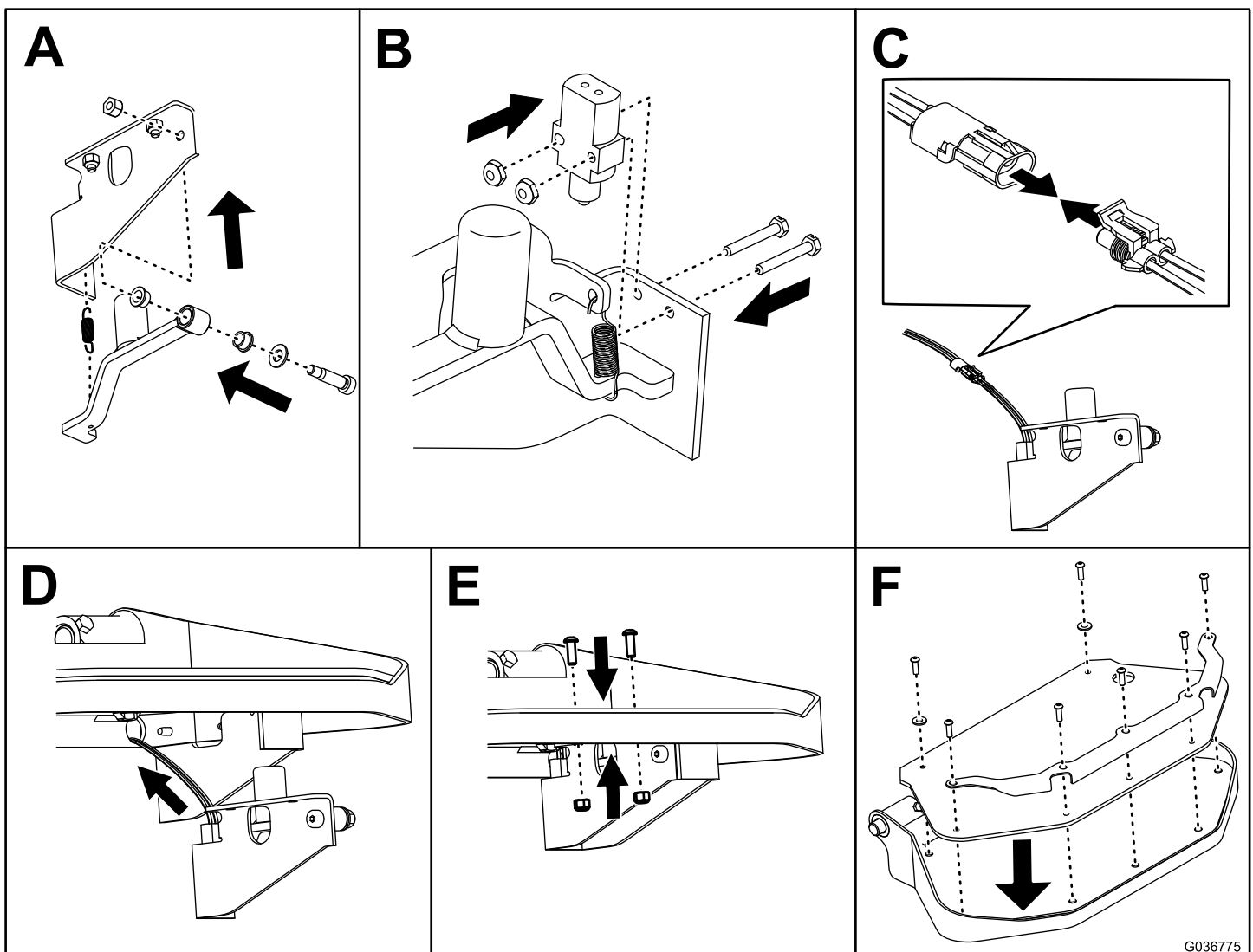
1x



1x



G036692



G036775

**Nota:** Cuando termine de instalar el kit, mueva la palanca hidráulica auxiliar a la posición de AVANCE y compruebe que la palanca se bloquea en esa posición cuando se pulsa el interruptor auxiliar.



**Count on it.**