



Kit contacteur auxiliaire

Porte-outil compact TX 1000

N° de modèle 133-0245

Instructions de montage

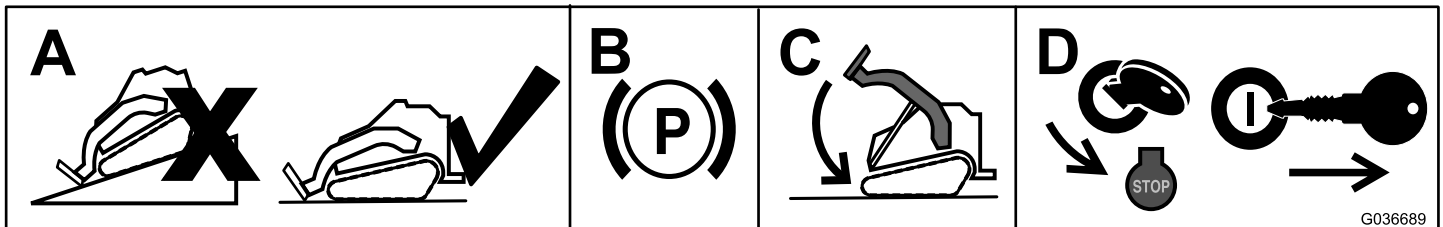
⚠ ATTENTION

CALIFORNIE

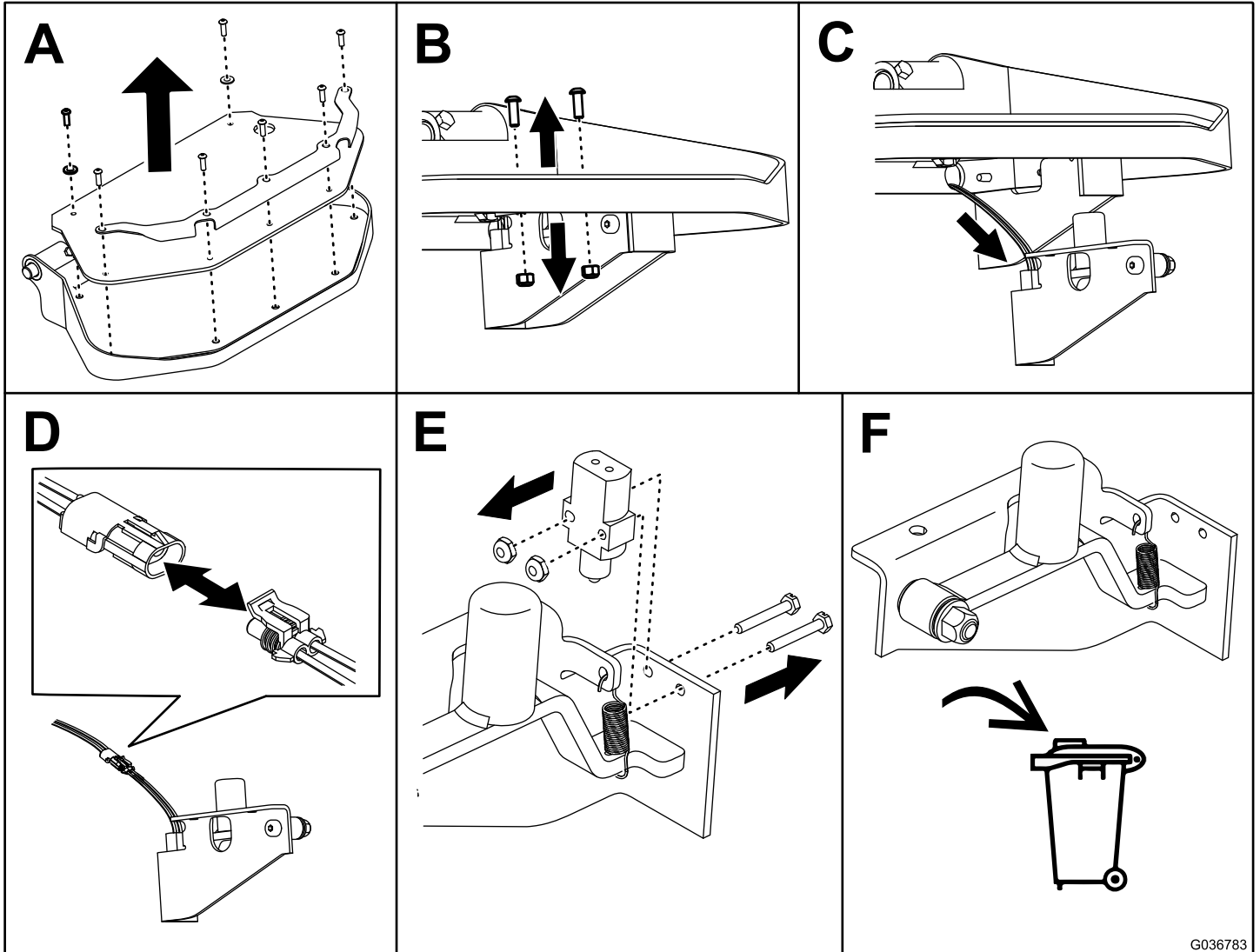
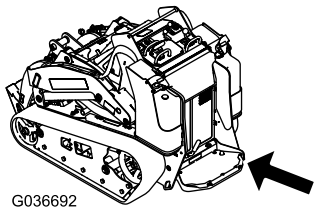
Proposition 65 - Avertissement

Ce produit contient une ou des substances chimiques considérées par l'état de Californie comme capables de provoquer des cancers, des anomalies congénitales ou d'autres troubles de la reproduction.

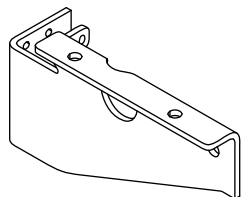
Préparation de la machine



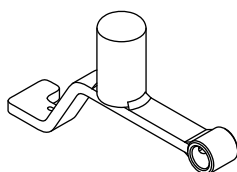
Retrait du contacteur existant



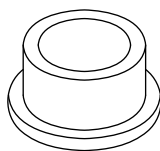
Montage du kit



1x



1x



2x



1x



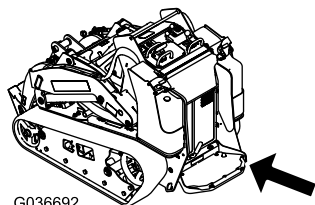
1x



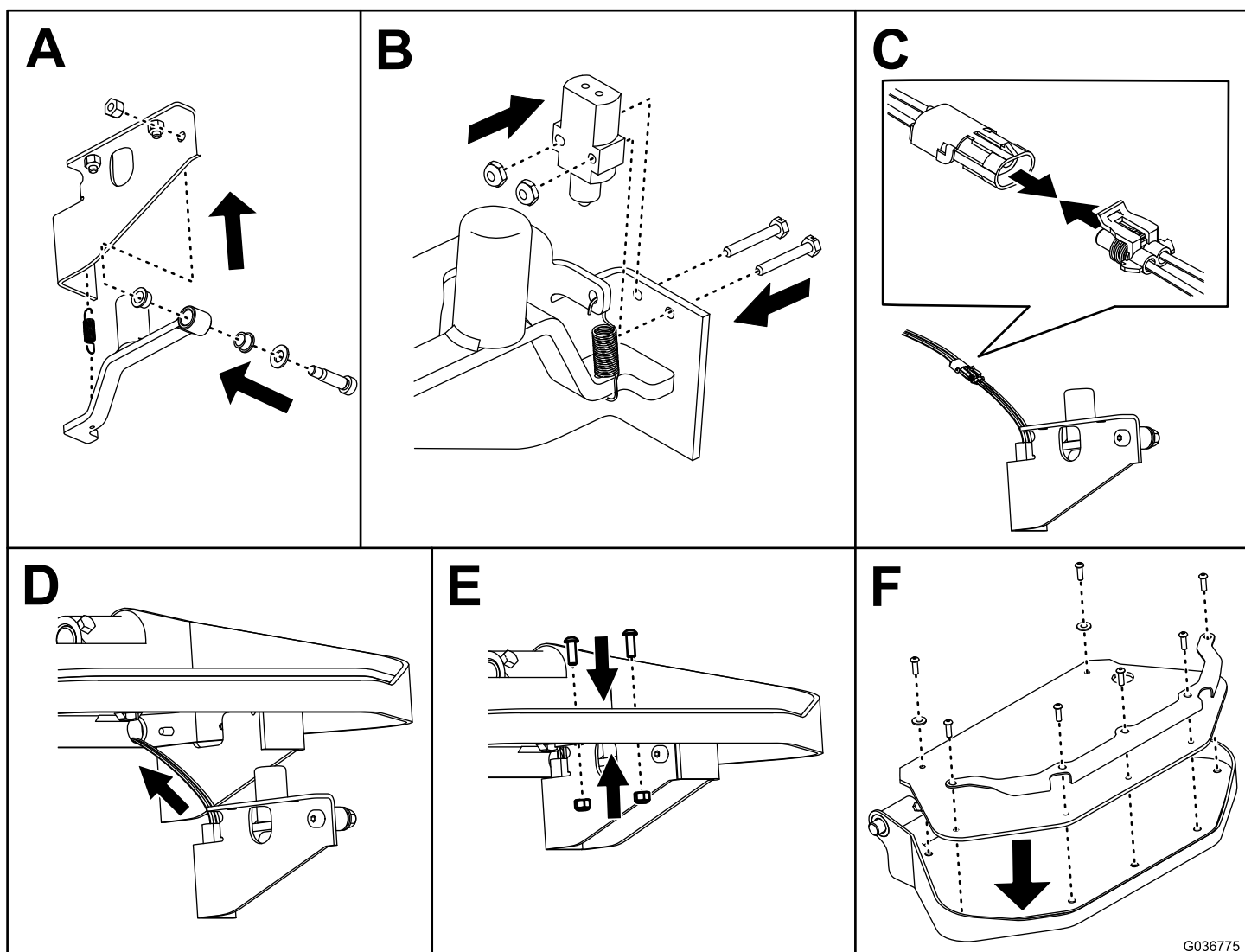
1x



1x



G036692



G036775

Remarque: Lorsque vous avez fini d'installer le kit, amenez le levier de commande hydraulique auxiliaire à la position MARCHE AVANT puis vérifiez que le levier se bloque dans cette position quand vous appuyez sur le contacteur auxiliaire.



Count on it.