



Kabelbaum

Zugmaschine der Serie Groundsmaster® 360, 4000, 5900 oder Reelmaster® 5010 mit einer 2-Streben-Überrollschutzverlängerung

Modellnr. 122-0729

Installationsanweisungen

⚠ WARNUNG:

KALIFORNIEN

Warnung zu Proposition 65

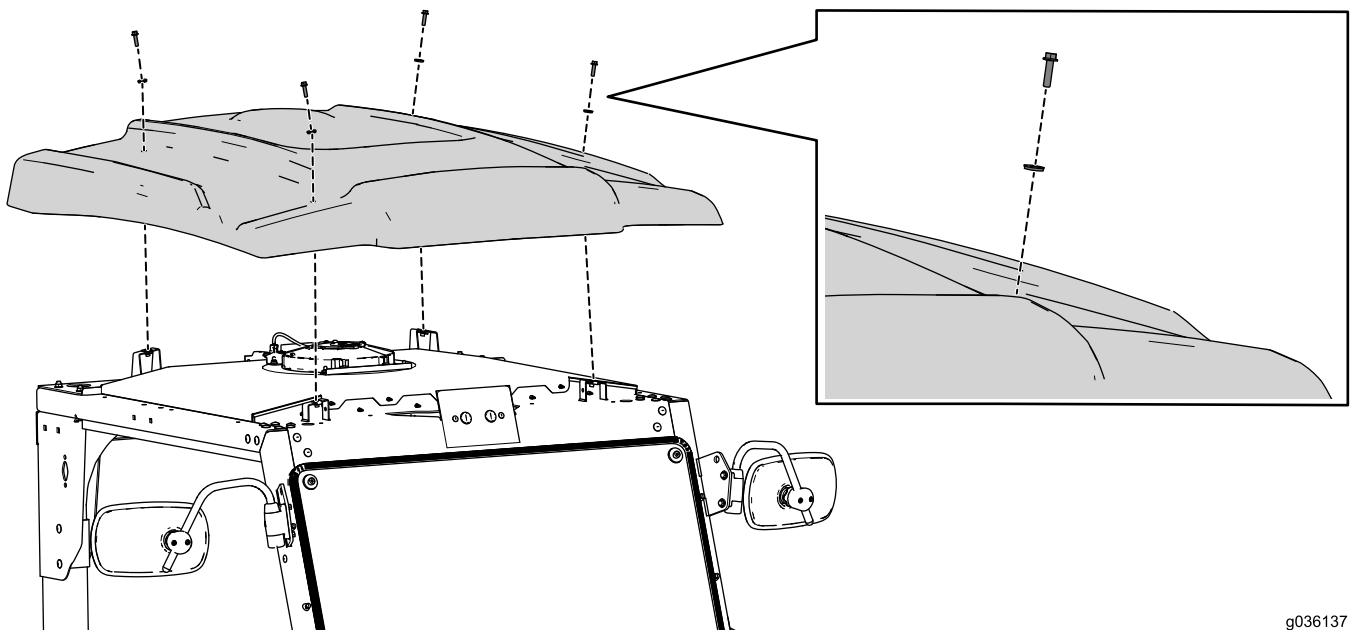
Dieses Produkt enthält eine Chemikalie oder Chemikalien, die laut den Behörden des Staates Kalifornien krebserregend wirken, Geburtsschäden oder andere Defekte des Reproduktionssystems verursachen.

Befestigen Sie die Kabelbäume an der 2-Streben-Überrollschutzverlängerung, wenn Sie Strom für elektrisches Zubehör benötigen.

Vorbereiten der Maschine

1. Stellen Sie die Maschine auf einer ebenen Fläche ab.
2. Aktivieren Sie die Feststellbremse, stellen den Motor ab und warten, bis alle beweglichen Teile zum Stillstand gekommen sind, bevor Sie von der Maschine absteigen.
3. Ziehen Sie den Zündschlüssel ab.
4. Stellen Sie vor dem Einbau sicher, dass sich die Maschine nicht bewegen kann.
5. Klemmen Sie das Minuskabel (-) von der Batterie ab.

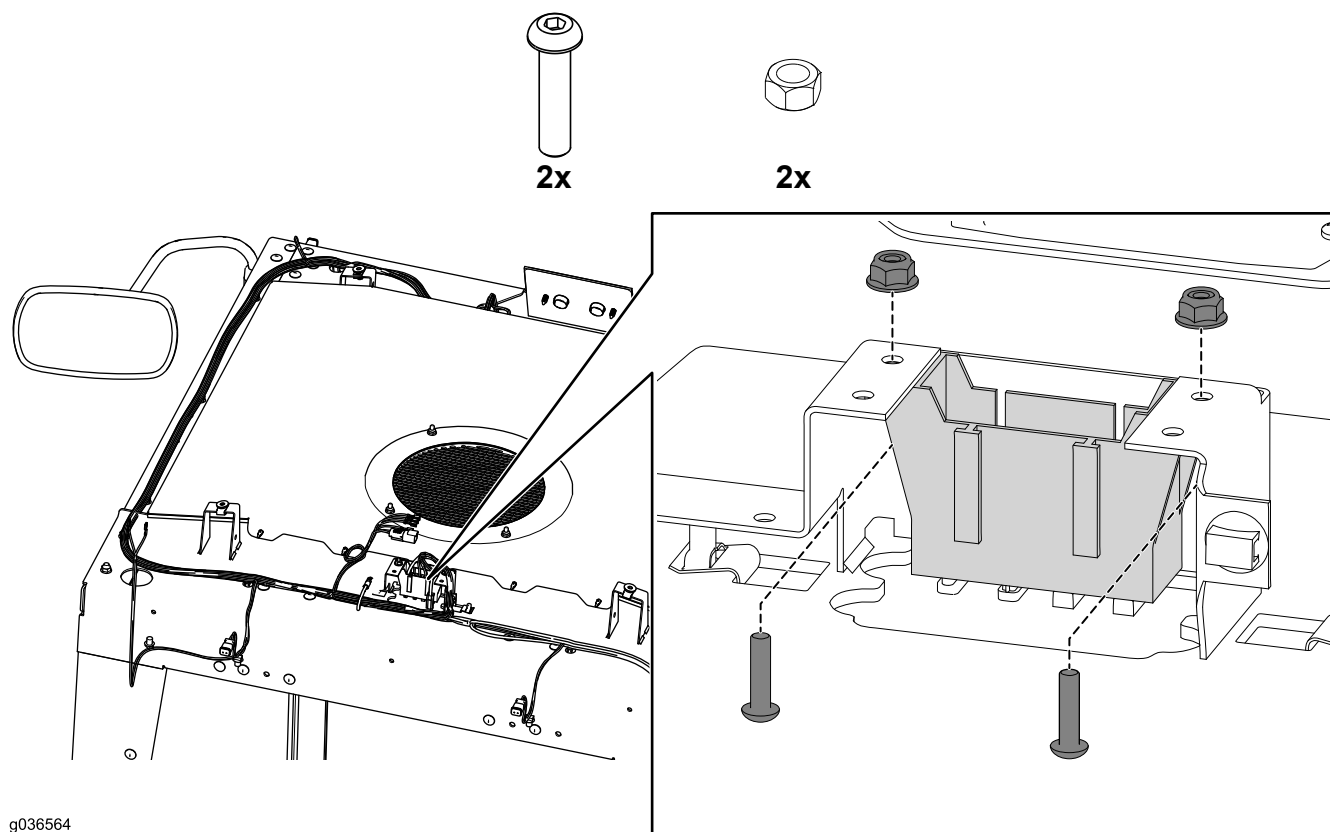
Entfernen der Oberseite



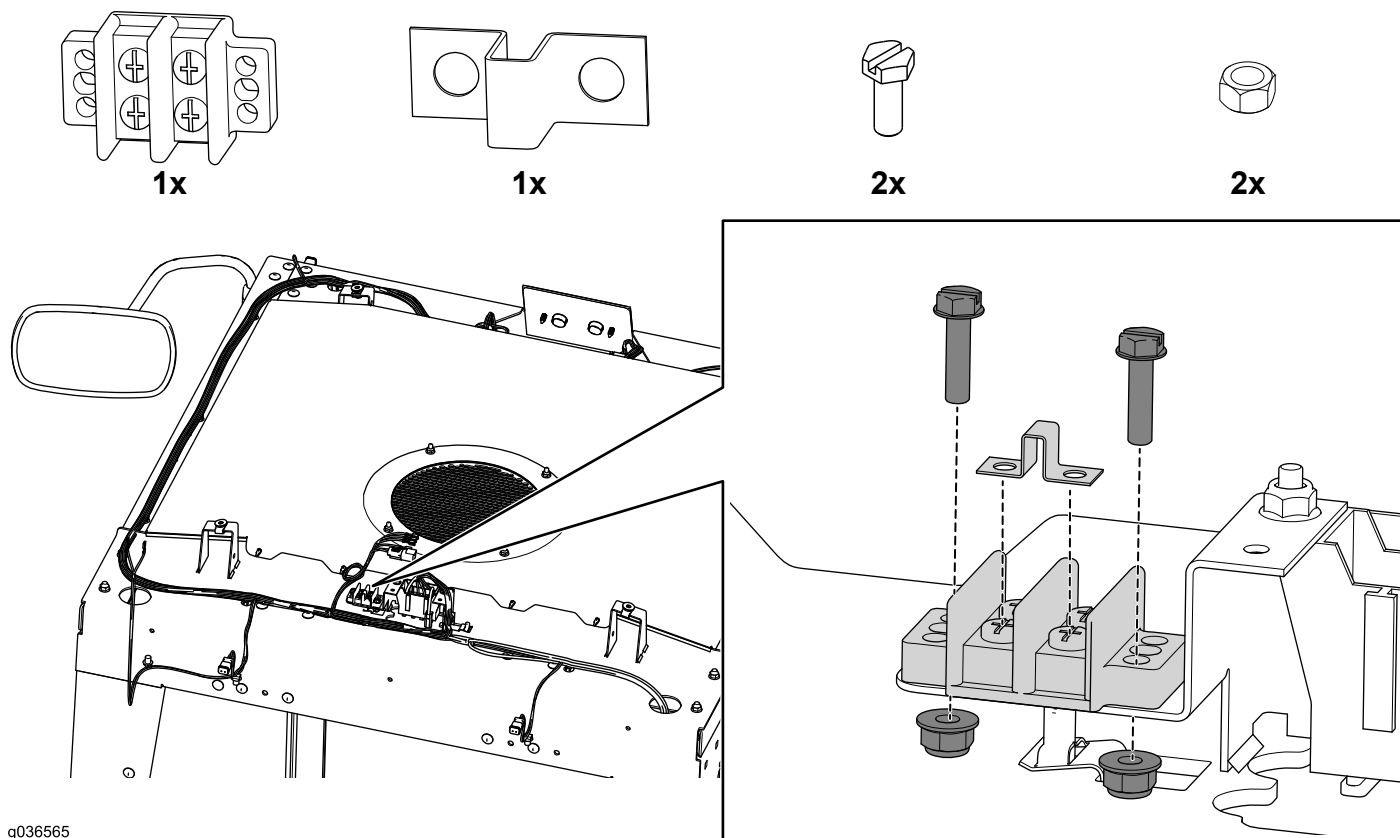
g036137



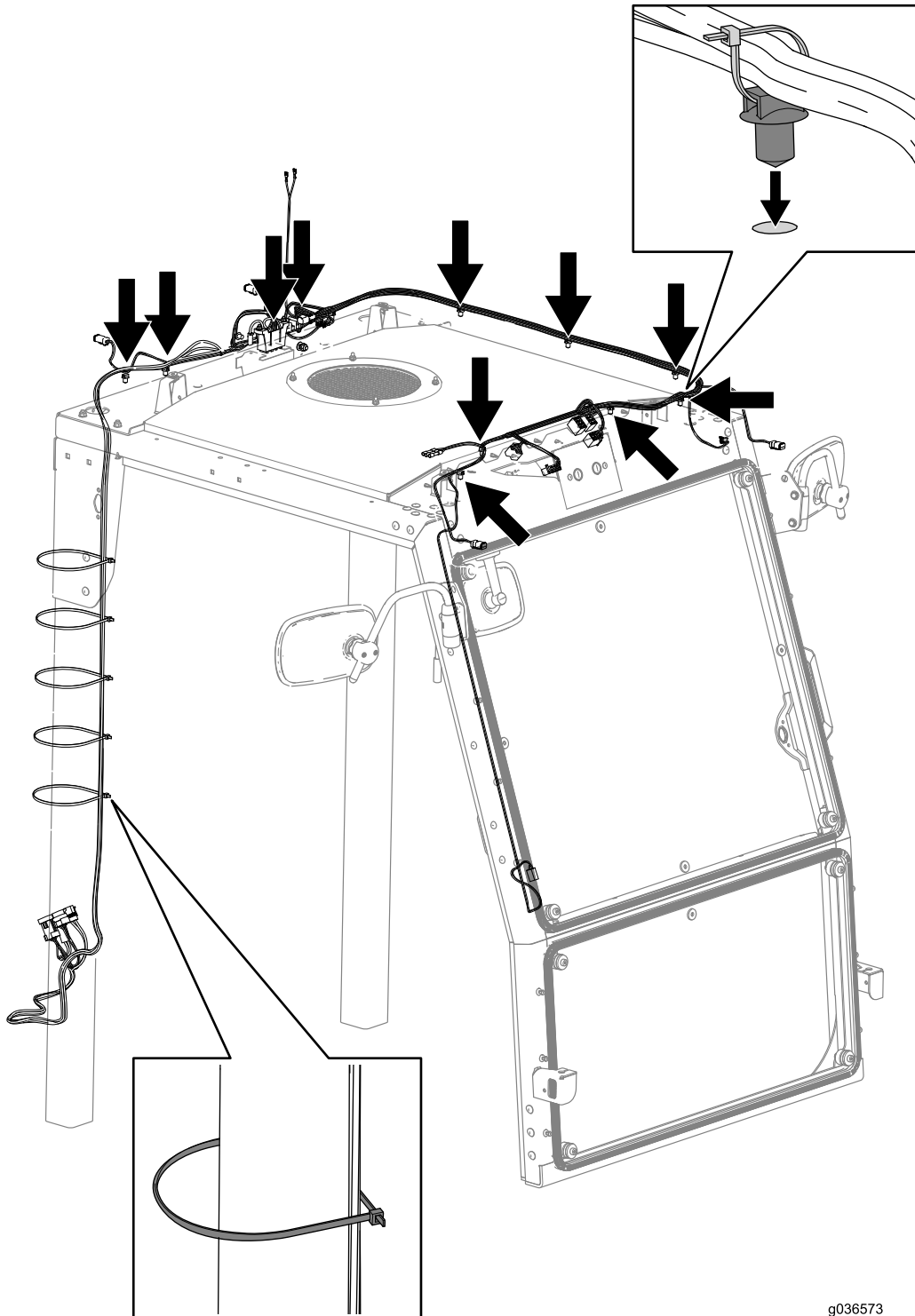
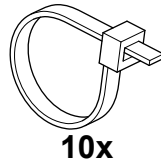
Einbauen des Sicherungs- blocks



Einbauen des Erdungsblocks

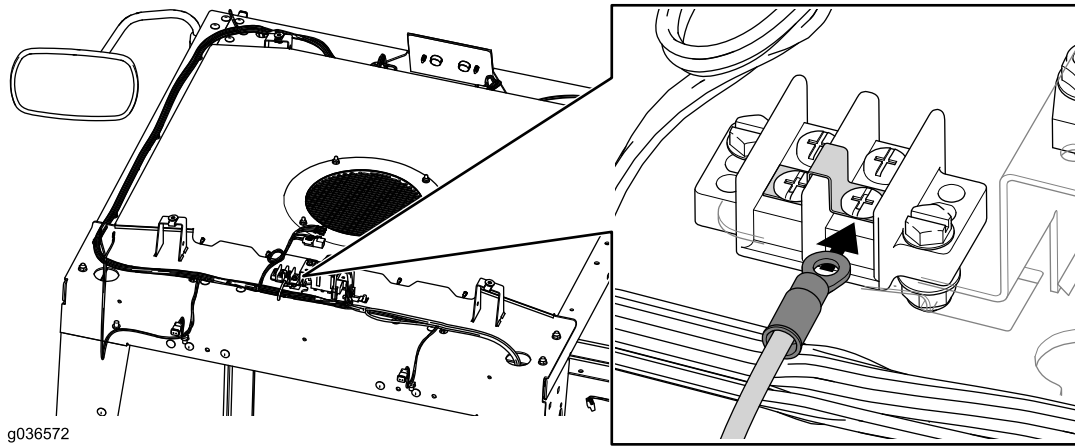


Verlegen und Befestigen des Kabelbaums

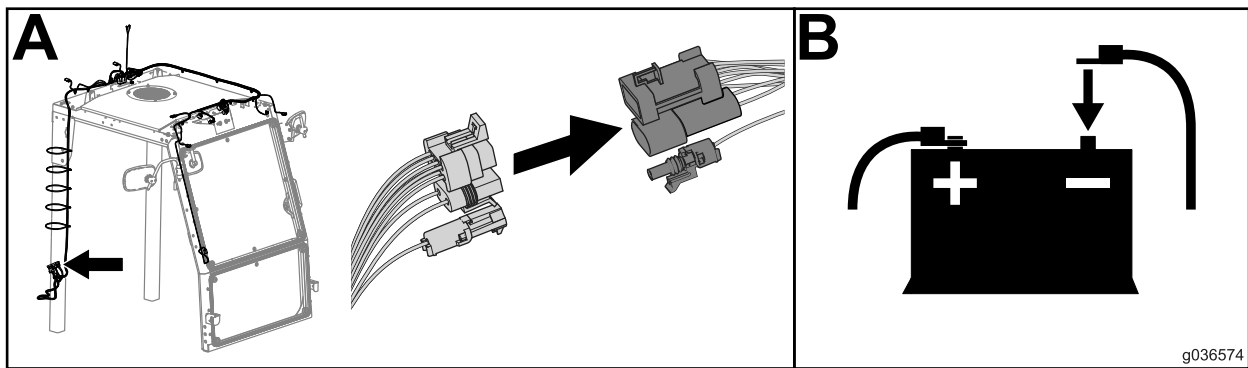


g036573

Anschließen des Kabelbaums am Erdungsblock



Anschließen des Kabelbaums und der Batterie



Befestigen der Oberseite

