



Kit de arnés de cables

Unidad de tracción Groundsmaster® Serie 360, 4000, 5900 o
Reelmaster® Serie 5010 con extensión de ROPS de 2 postes

Nº de modelo 122-0729

Instrucciones de instalación

⚠ ADVERTENCIA

CALIFORNIA

Advertencia de la Propuesta 65

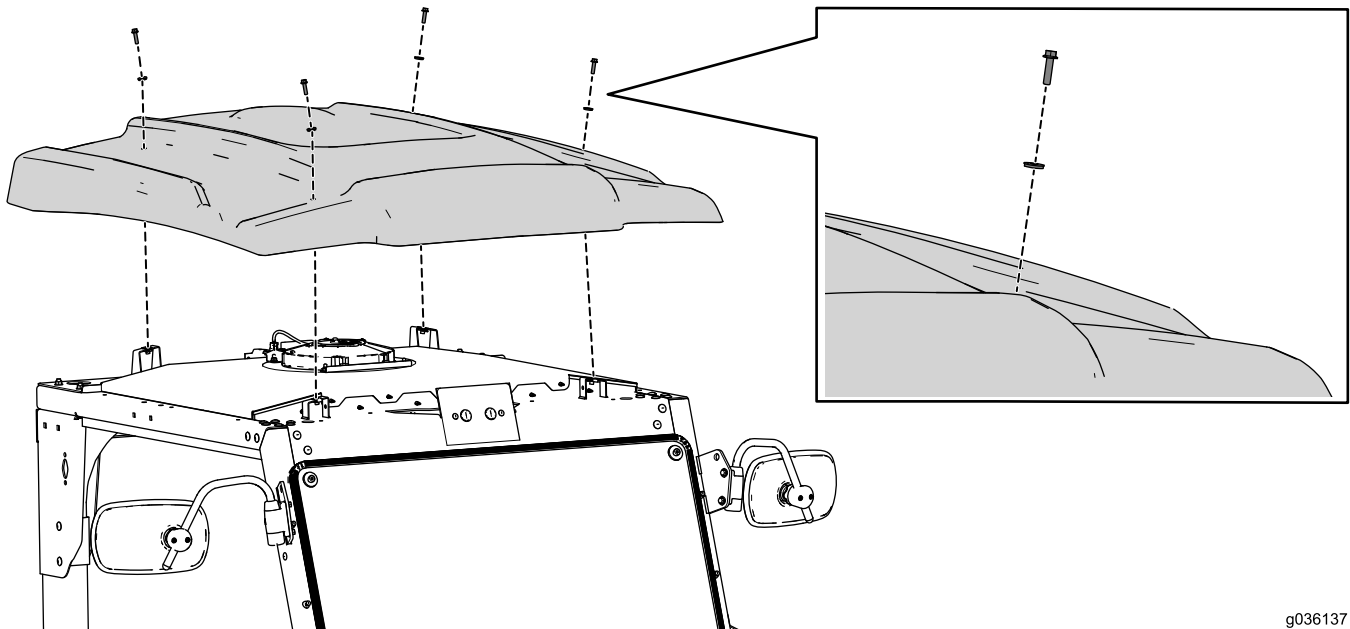
Este producto contiene una o más sustancias químicas que el Estado de California considera causantes de cáncer, defectos congénitos o trastornos del sistema reproductor.

Instale el kit de arnés de cables en la extensión de ROPS de 2 postes cuando necesite suministrar alimentación a accesorios eléctricos.

Preparación de la máquina

1. Lleve la máquina a una superficie nivelada.
2. Accione el freno de estacionamiento, pare el motor y espere a que se detengan todas las piezas en movimiento.
3. Retire la llave de contacto.
4. Asegúrese de que la máquina se encuentra inmovilizada antes de empezar la instalación.
5. Desconecte el cable negativo (–) de la batería.

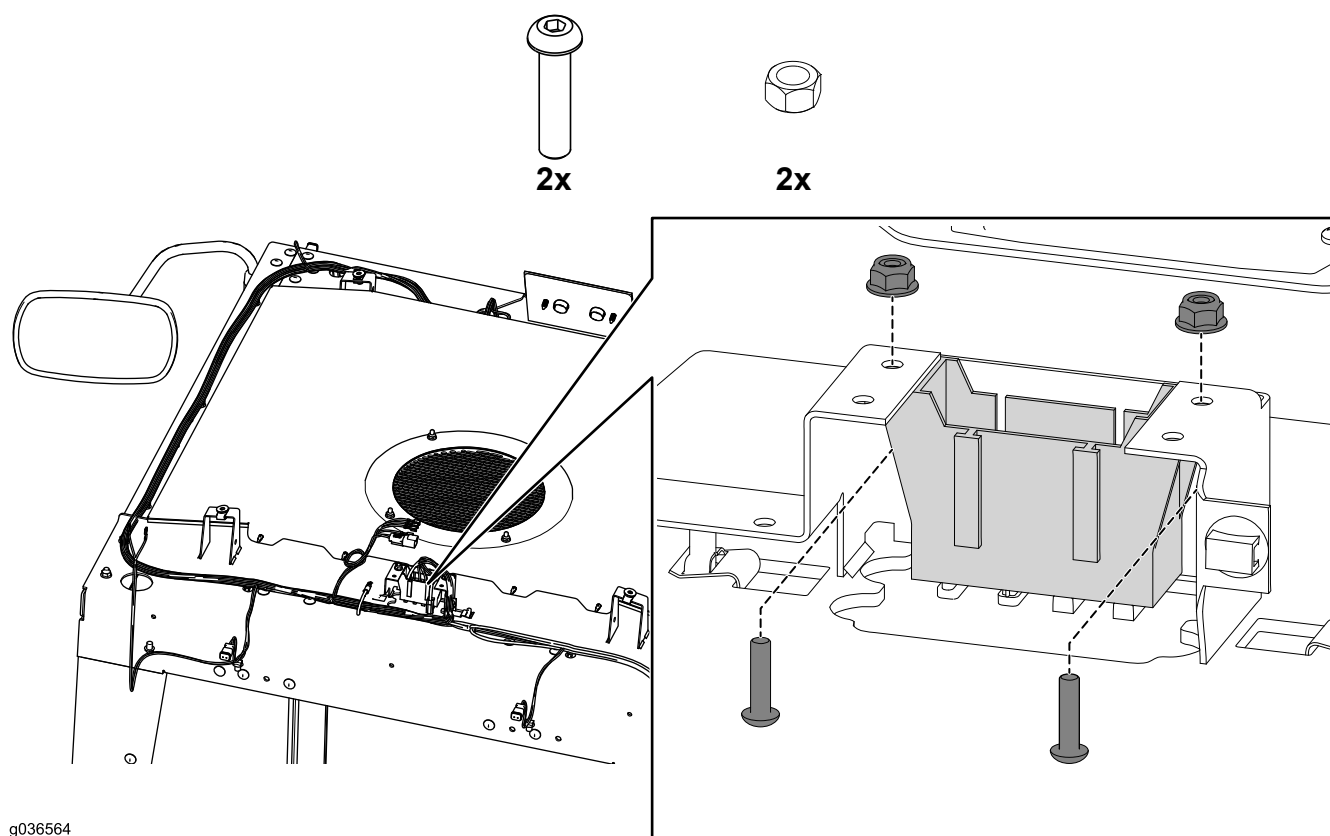
Retirada de la parte superior



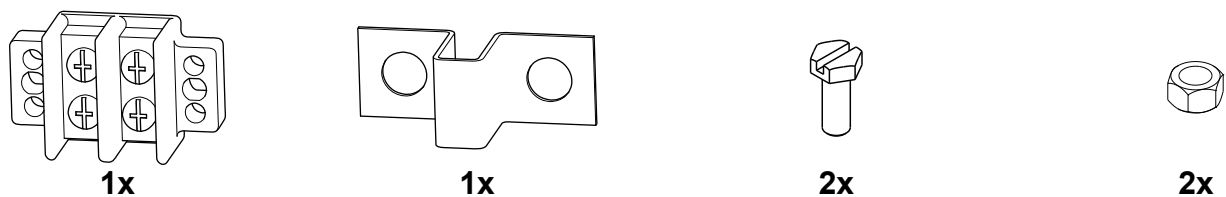
g036137

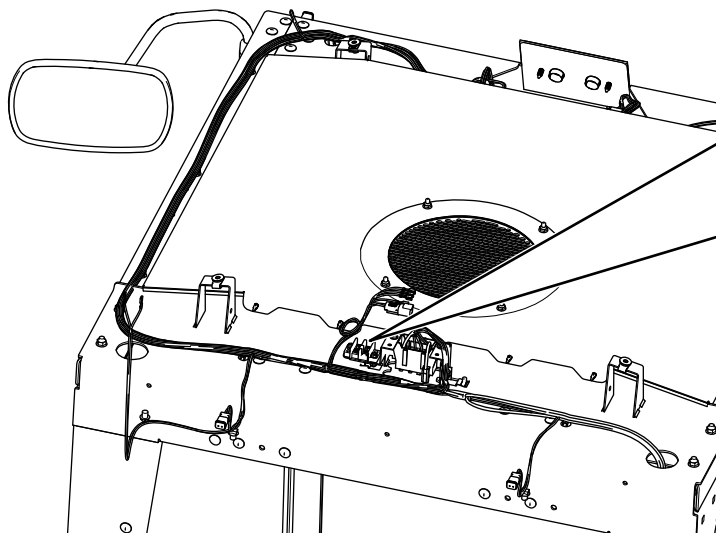


Instalación del bloque de fusibles

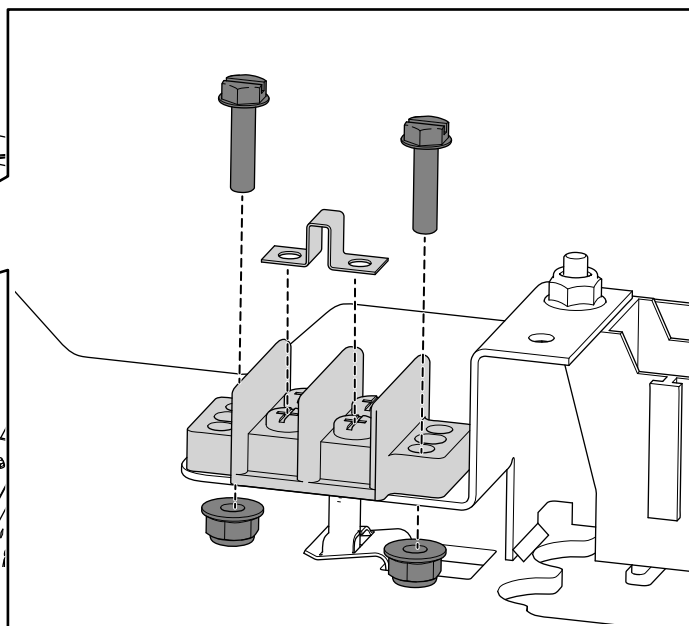


Instalación del bloque de conexión a tierra

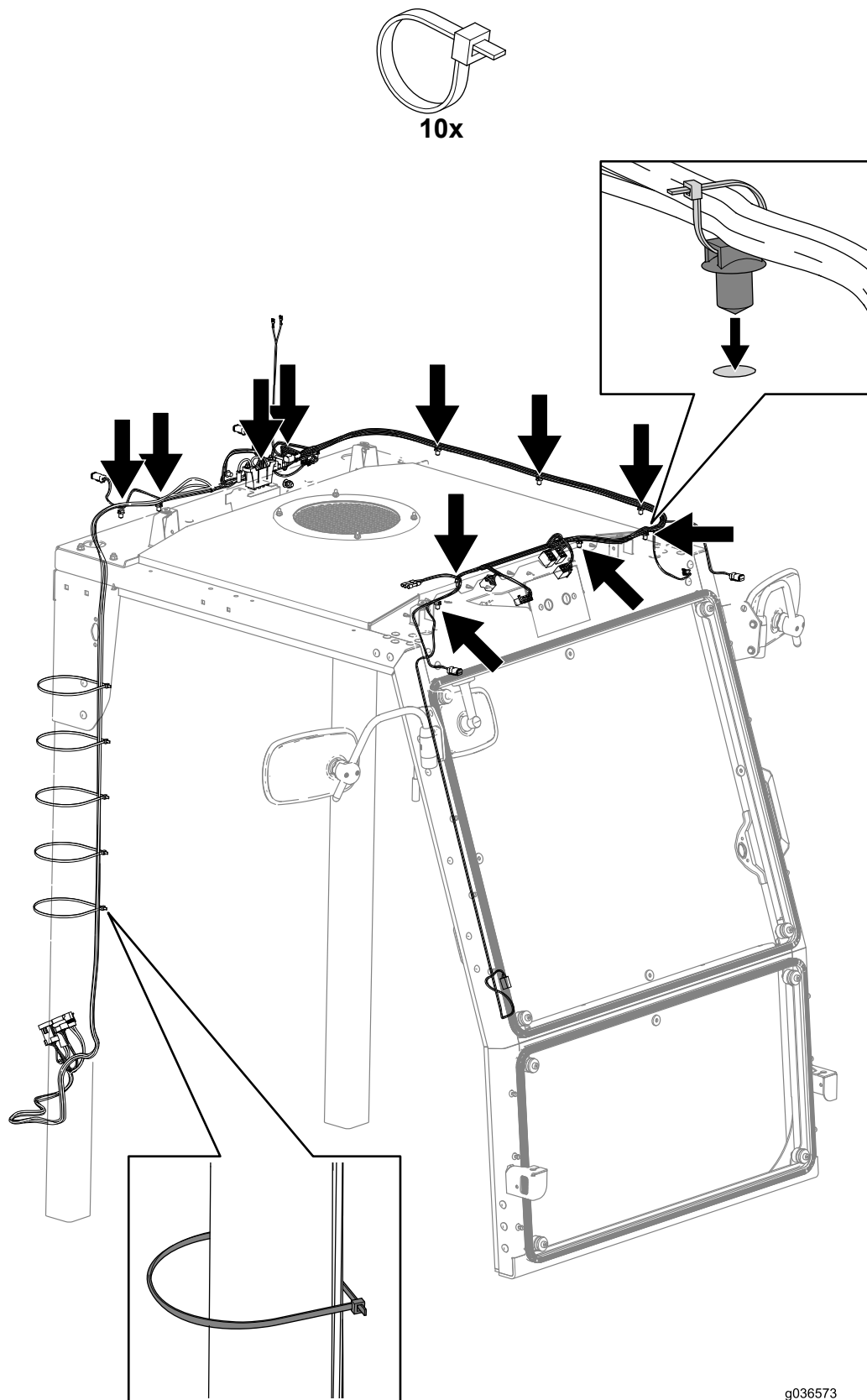




g036565

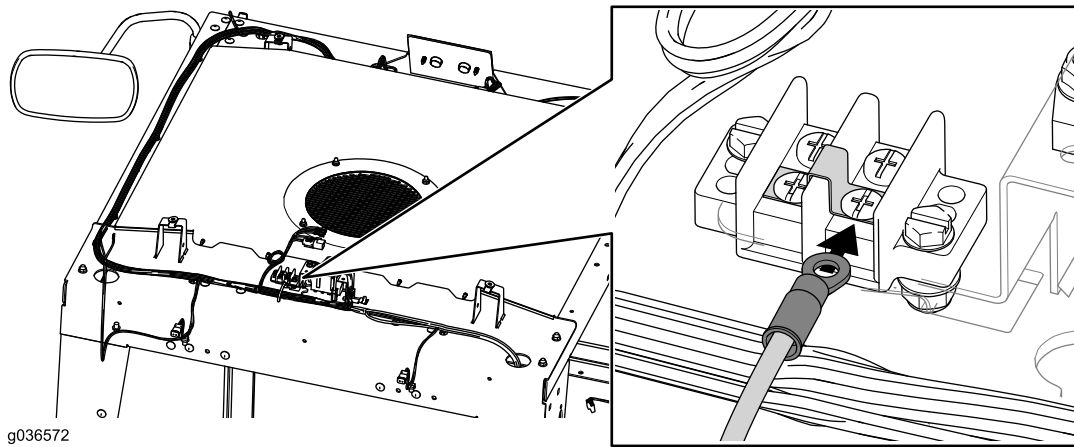


Enrutado y fijación del arnés de cables

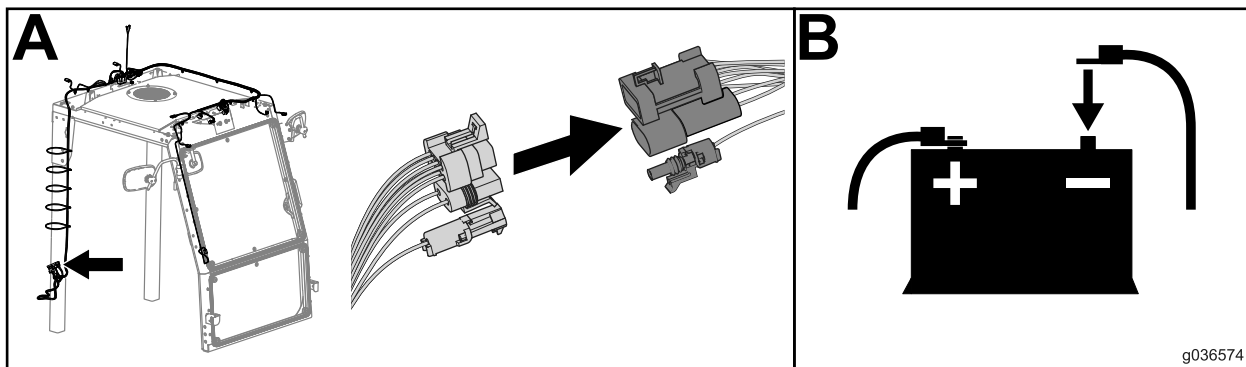


g036573

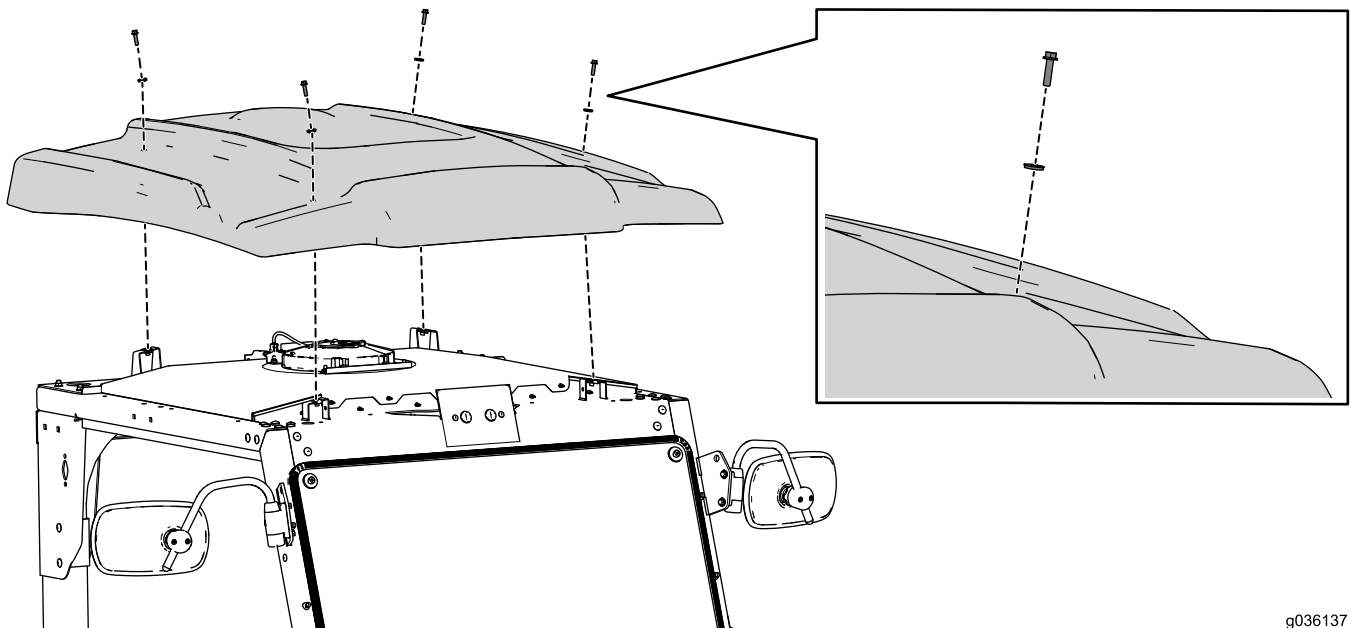
Conexión del arnés de cables al bloque de conexión a tierra



Conexión del arnés de cables y la batería



Instalación de la parte superior



g036137

Notas:

Notas:



Count on it.