



Kit de faisceau de câblage

Groupe de déplacement Groundsmaster® séries 360, 4000, 5900
ou Reelmaster® série 5010 avec extension de ROPS à 2 montants

N° de modèle 122-0729

Instructions de montage

⚠ ATTENTION

CALIFORNIE

Proposition 65 - Avertissement

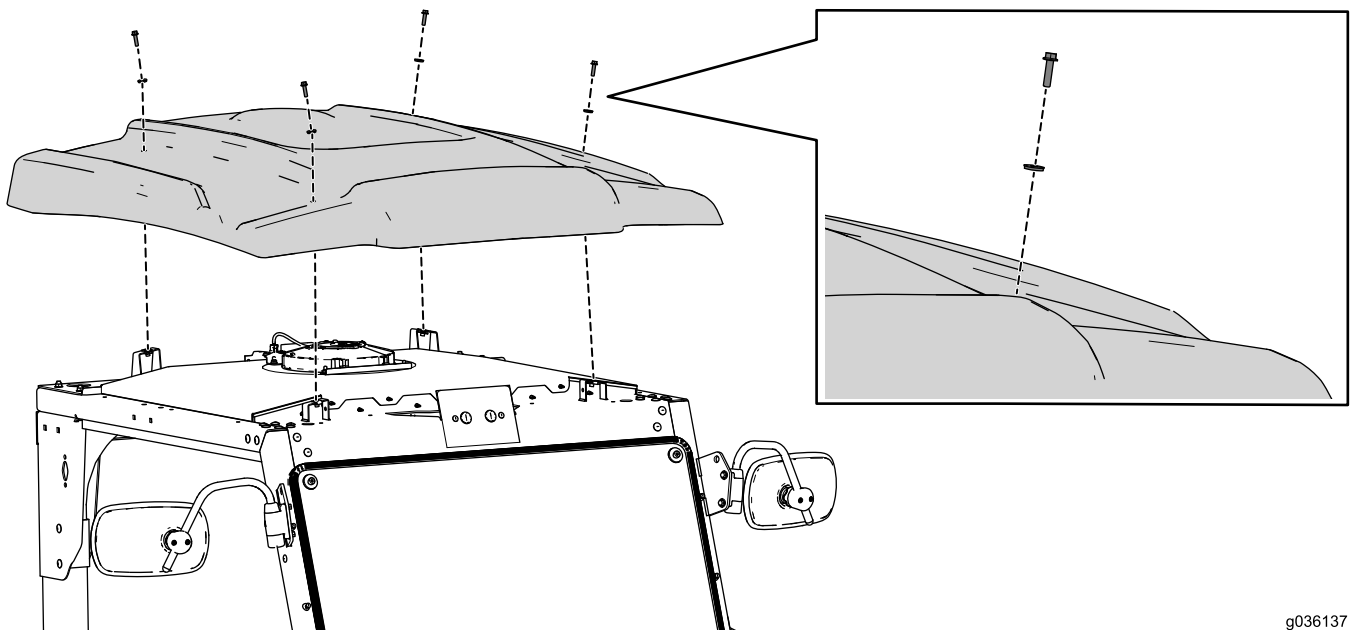
Ce produit contient une ou des substances chimiques considérées par l'état de Californie comme capables de provoquer des cancers, des anomalies congénitales ou d'autres troubles de la reproduction.

Montez le kit de faisceau de câblage sur l'extension de ROPS à 2 montants quand vous avez besoin d'alimenter des accessoires électriques.

Préparation de la machine

1. Amenez la machine sur un sol plat et horizontal.
2. Serrez le frein de stationnement, arrêtez le moteur et attendez l'arrêt complet de toutes les pièces mobiles avant de descendre de la machine.
3. Enlevez la clé du commutateur d'allumage.
4. Vérifiez que la machine ne peut pas se déplacer avant de commencer l'installation.
5. Débranchez le câble négatif (–) de la batterie.

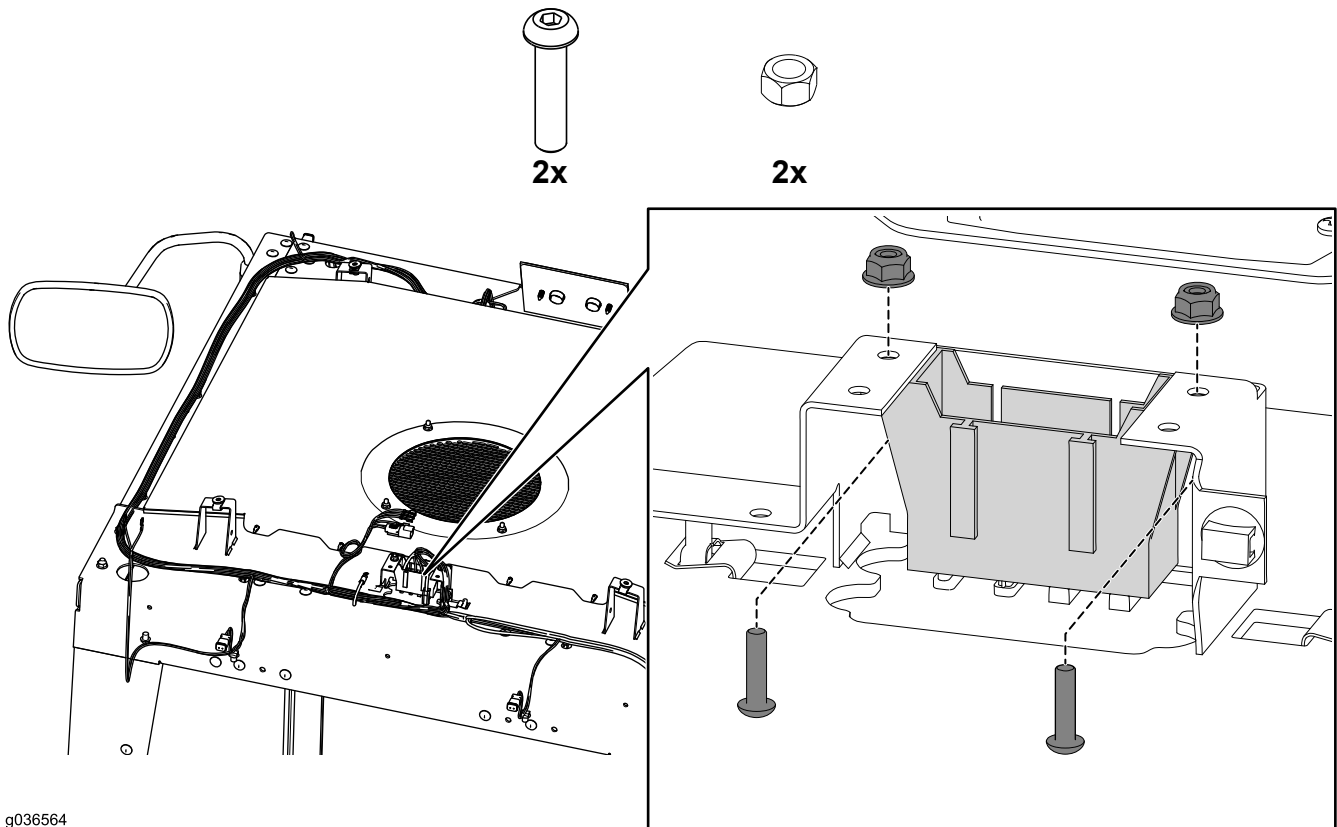
Dépose du couvercle



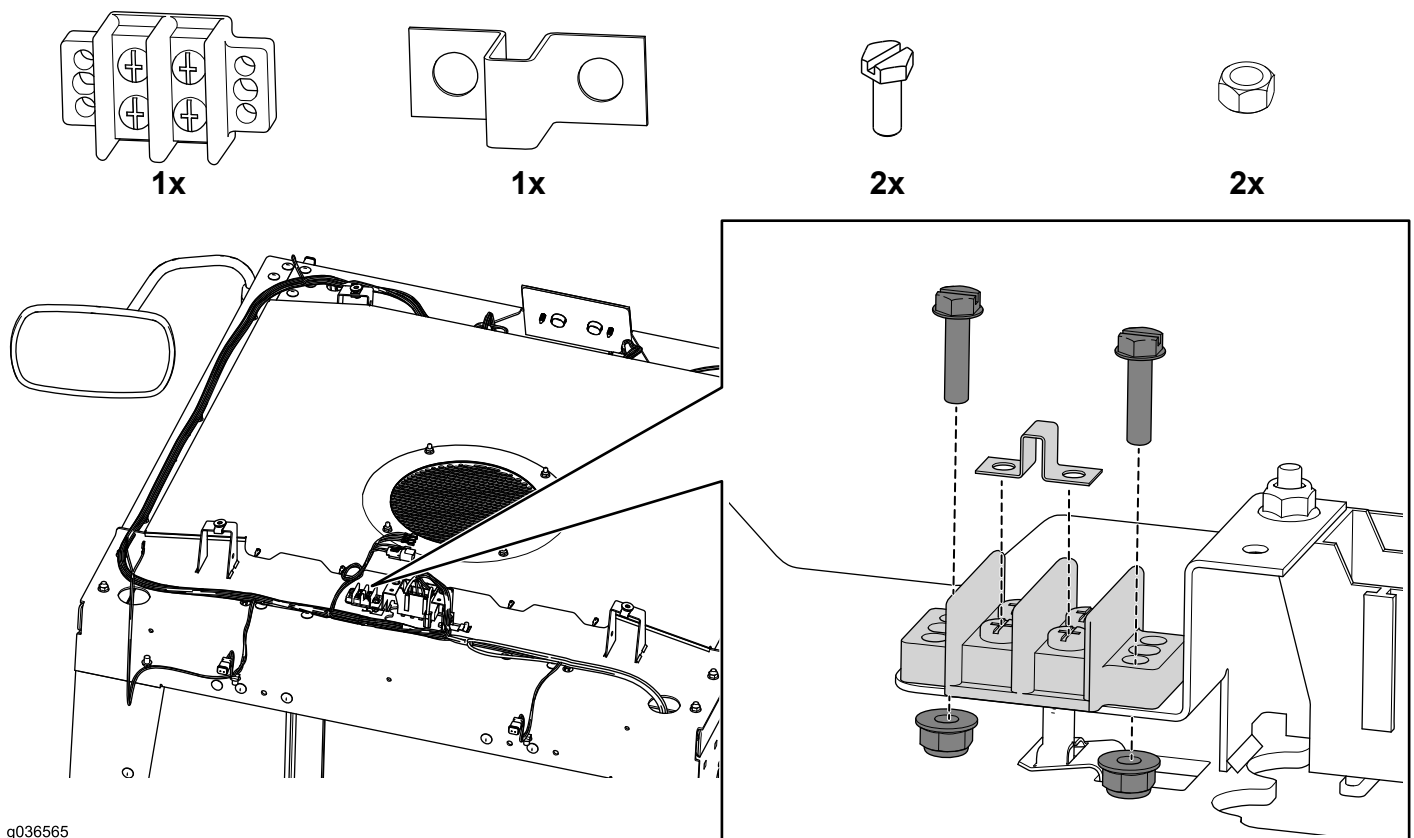
g036137



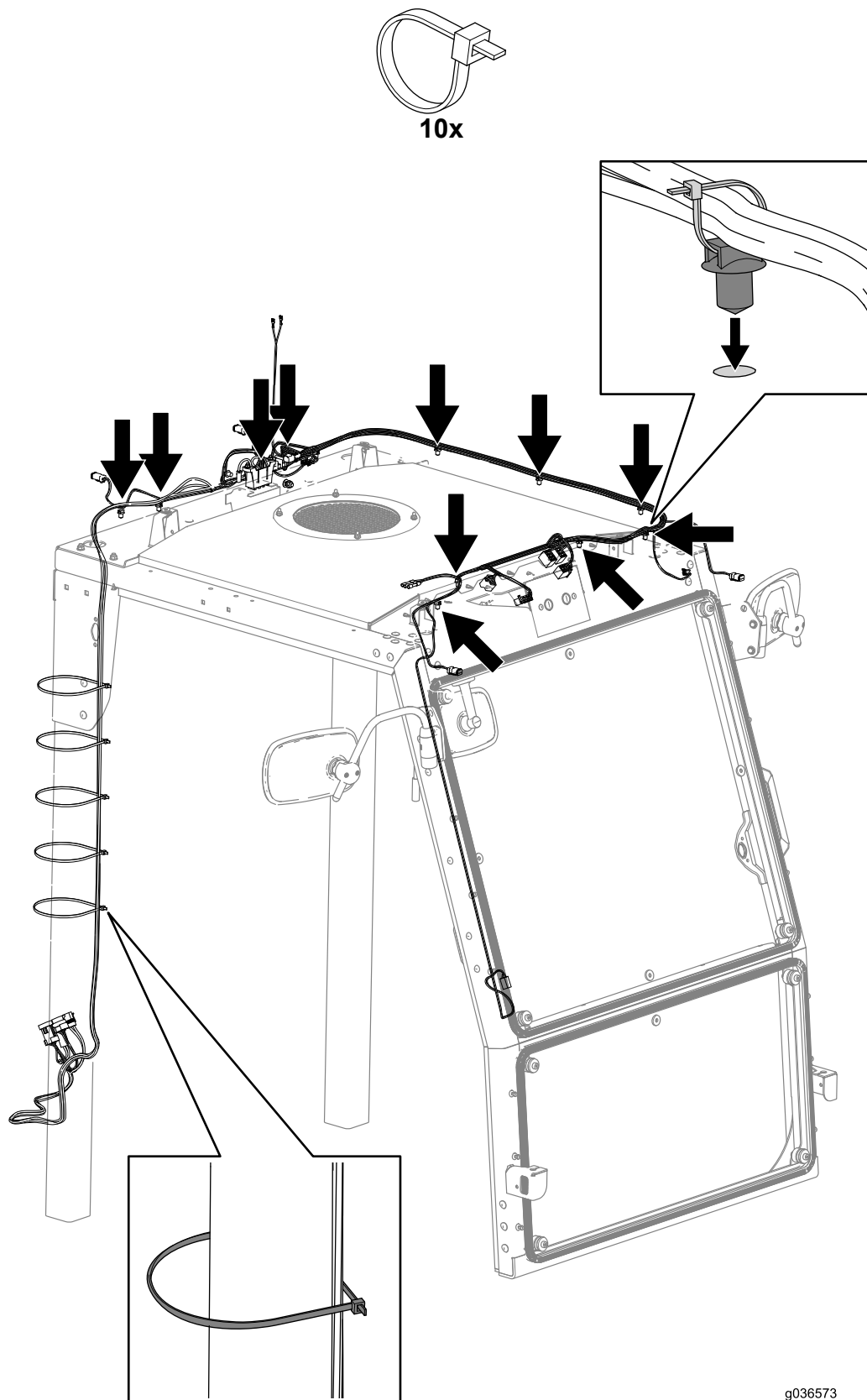
Pose du porte-fusibles



Pose du bloc de mise à la masse

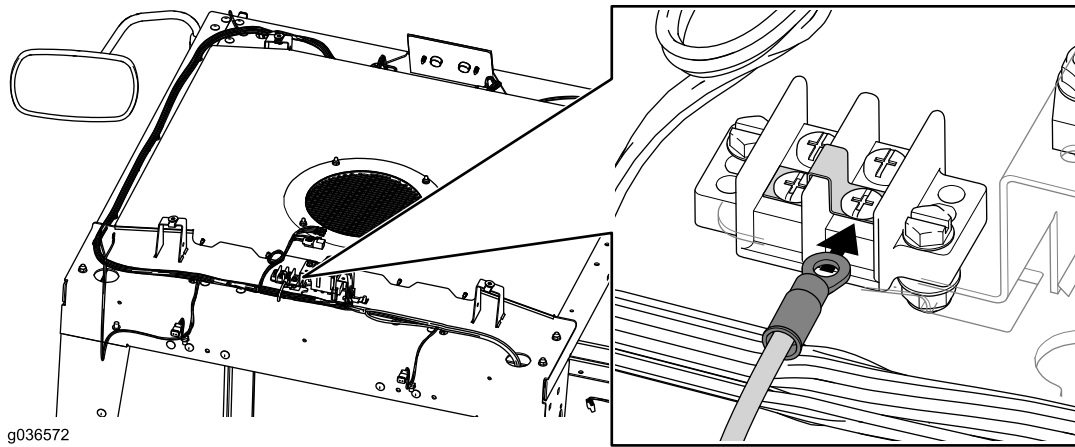


Acheminement et fixation du faisceau de câblage

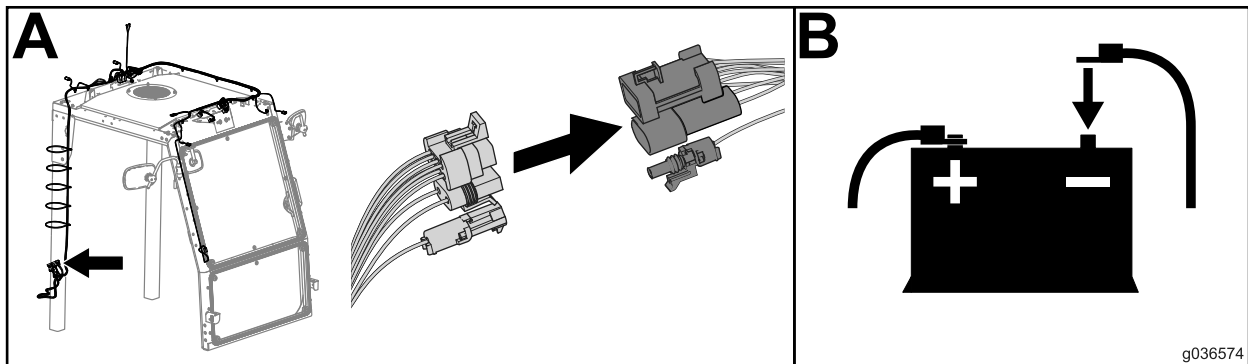


g036573

Branchement du faisceau de câblage au bloc de mise à la masse



Branchement du faisceau de câblage et de la batterie



Montage du couvercle

