



Kit cablaggio preassemblato

Trattorini serie Groundsmaster® 360, 4000, 5900 o Reelmaster® 5010 con prolunga ROPS a 2 montanti

N° del modello 122-0729

Istruzioni di installazione

⚠ AVVERTENZA

CALIFORNIA

Avvertenza norma "Proposition 65"

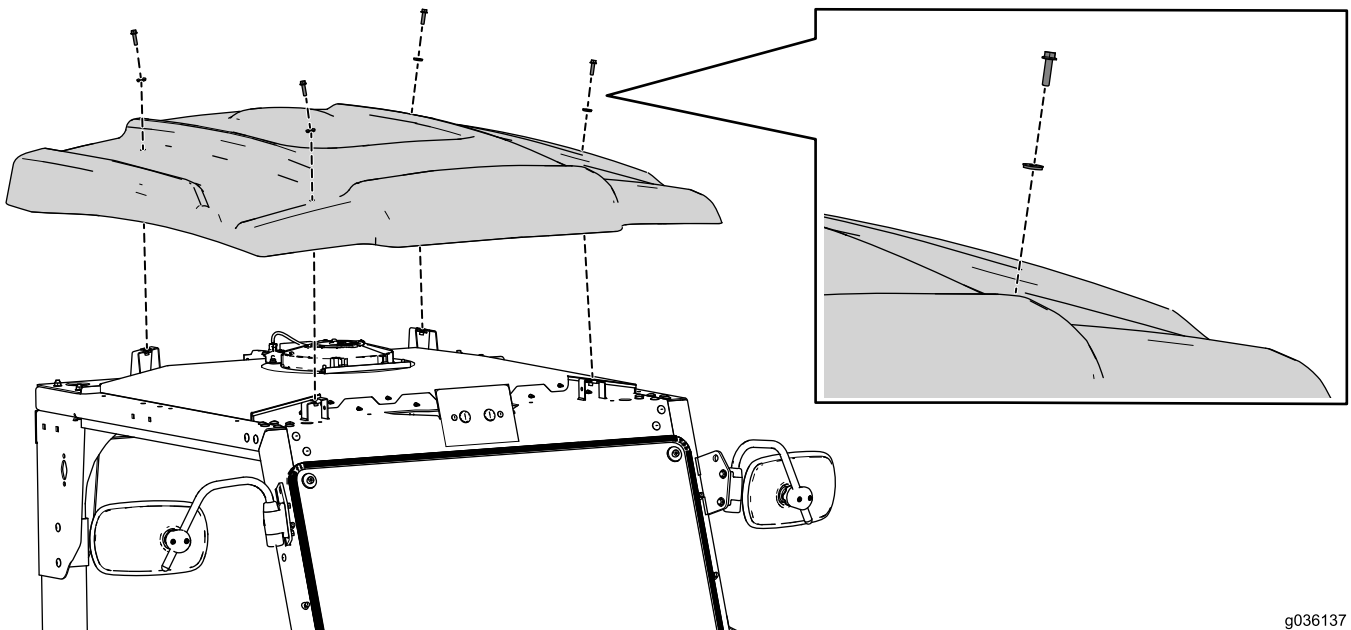
Il presente prodotto contiene una o più sostanze chimiche che nello Stato della California sono considerate cancerogene e causa di anomalie congenite o di altre problematiche della riproduzione.

Montate il kit del cablaggio preassemblato sulla prolunga ROPS a 2 montanti quando dovete alimentare accessori elettrici.

Preparazione della macchina

1. Spostate la macchina su una superficie piana.
2. Inserite il freno di stazionamento, spegnete il motore e attendete che tutte la parti in movimento si fermino prima di abbandonare la macchina.
3. Rimuovete la chiave dall'interruttore di accensione.
4. Assicuratevi che la macchina non si muova accidentalmente prima di iniziare il montaggio.
5. Scollegate il cavo negativo (-) dalla batteria.

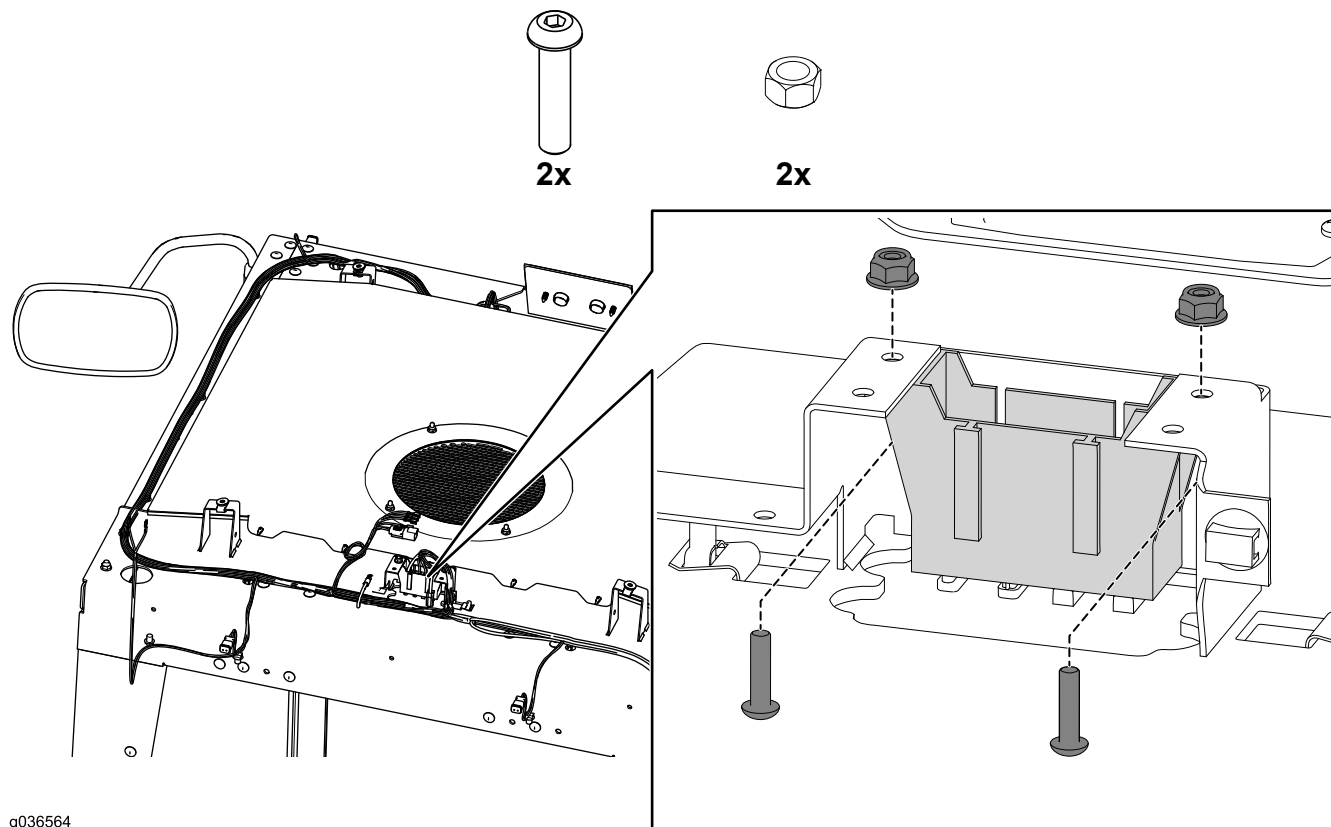
Rimozione della parte superiore



g036137

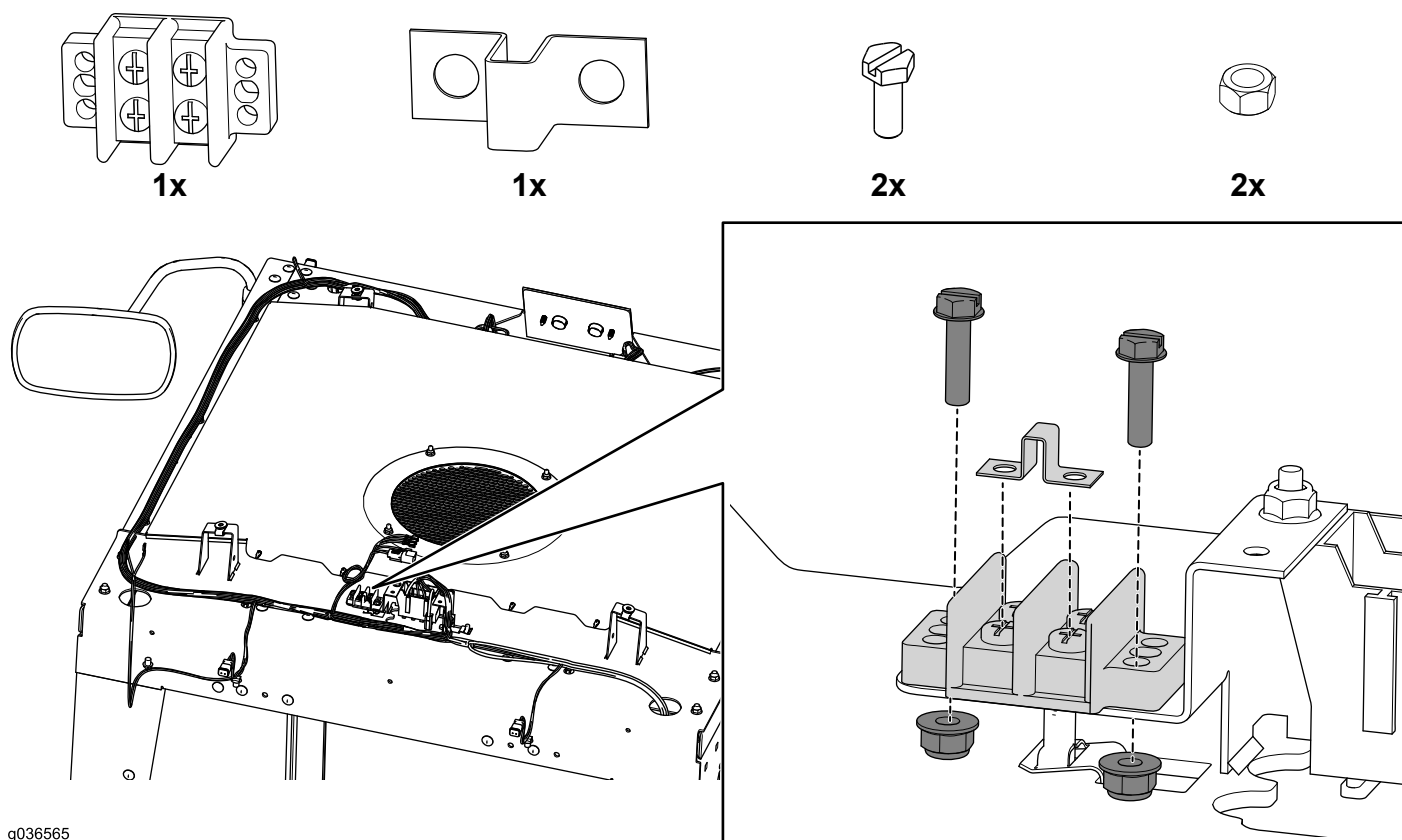


Montaggio del portafusibili



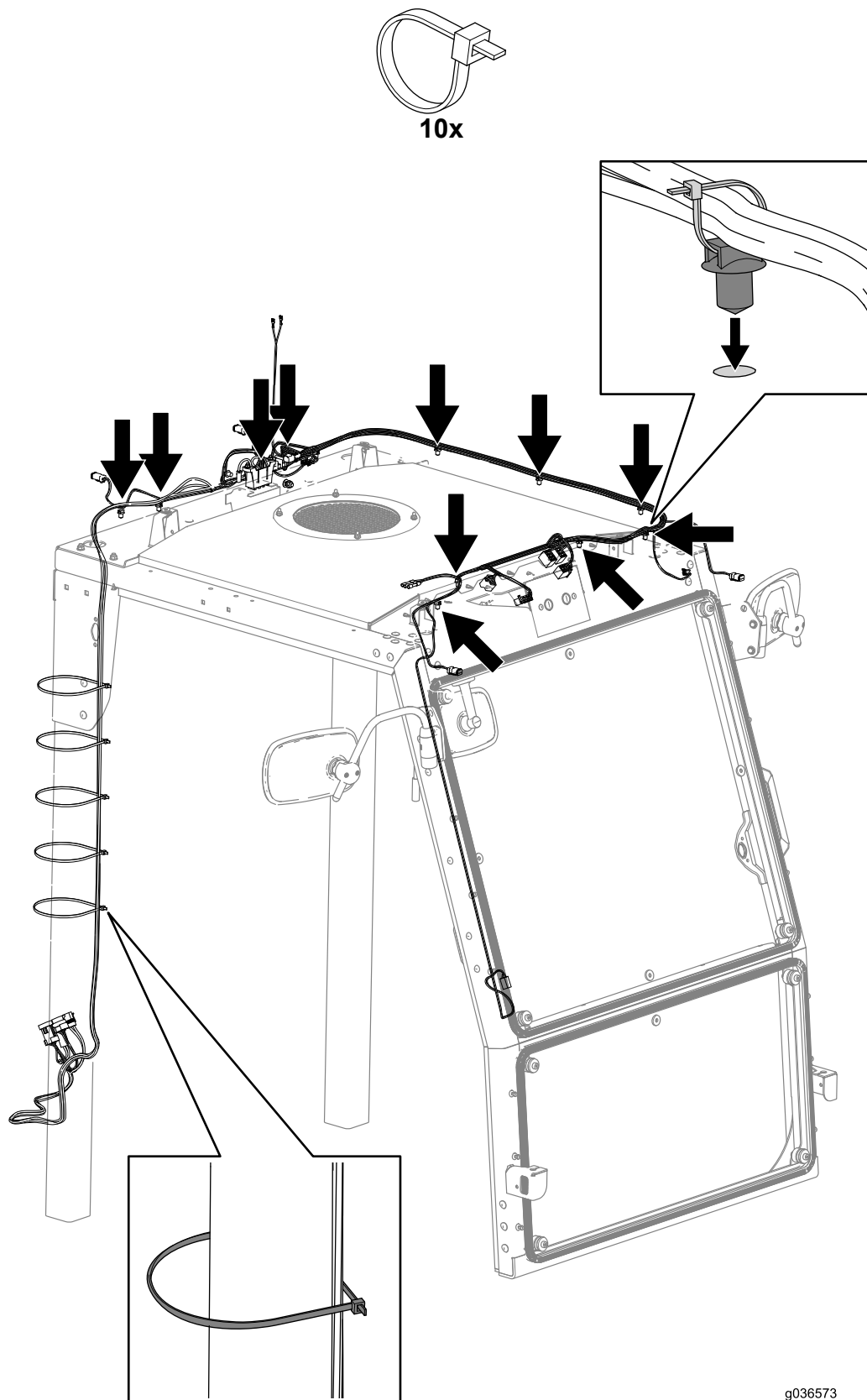
g036564

Montaggio della morsettiera di messa a terra



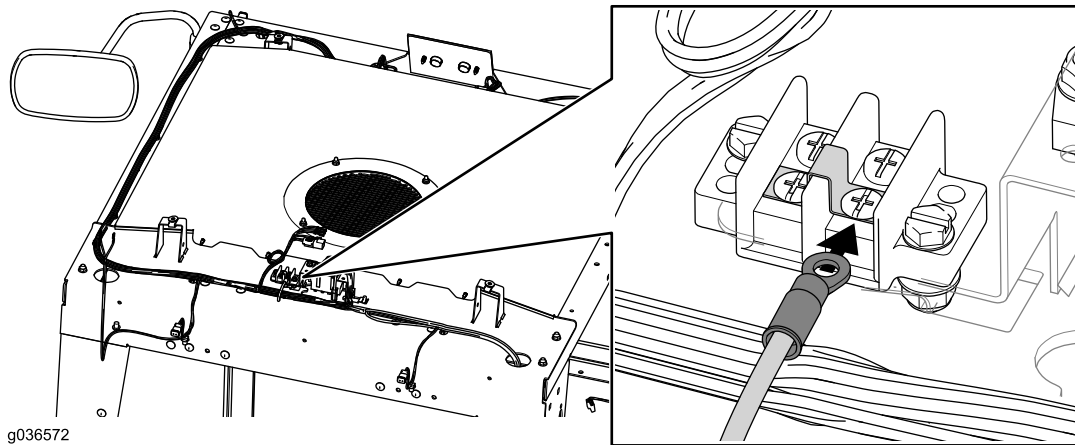
g036565

Disposizione e fissaggio del cablaggio preassemblato

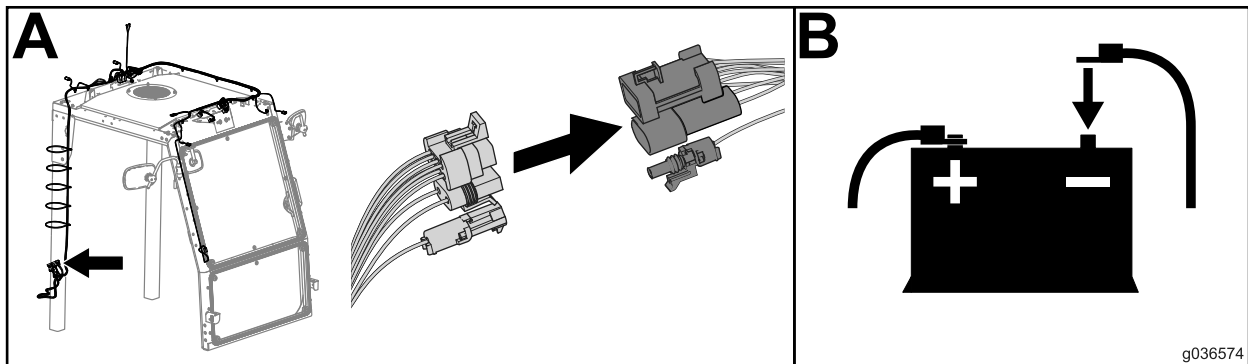


g036573

Collegamento del cablaggio preassemblato alla morsettiera di messa a terra



Collegamento del cablaggio preassemblato e della batteria



Montaggio della parte superiore

