



# ワイヤハーネスキット

Groundsmaster® 360、4000、5900 および Reelmaster® 5010 シリーズ  
トラクションユニット 2 柱式 ROPS エクステンション搭載機用

モデル番号122-0729

## 取り付け要領

### ⚠ 警告

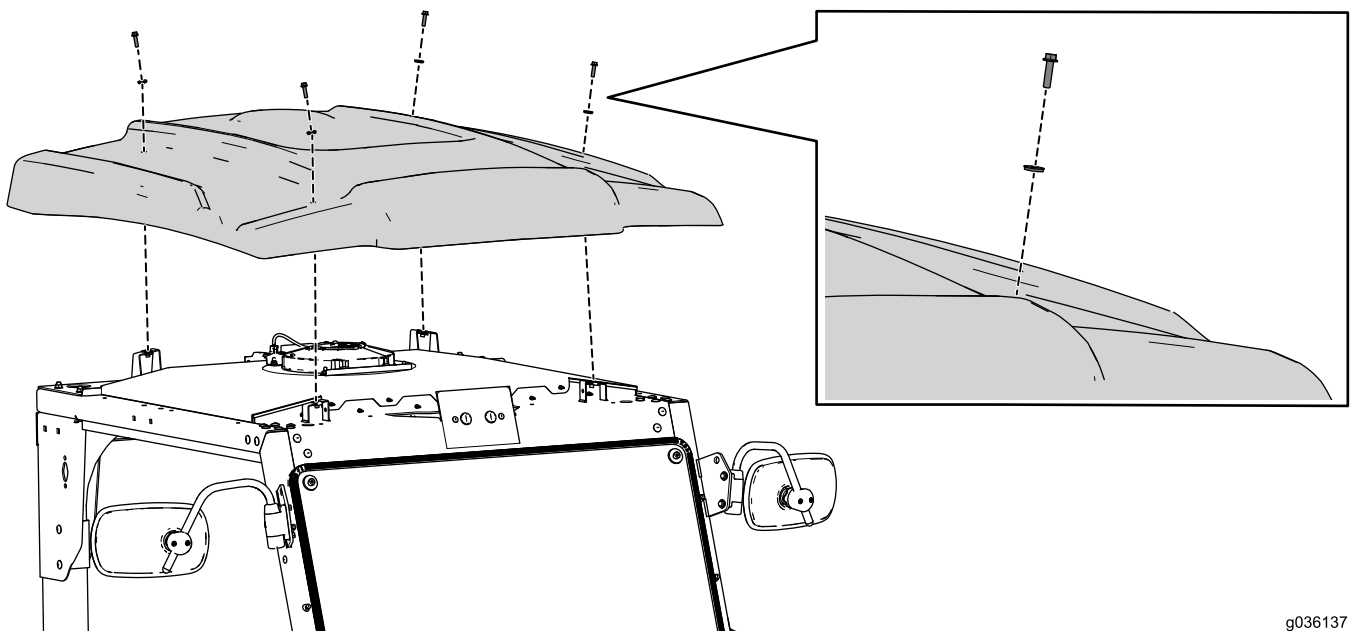
カリフォルニア州  
第65号決議による警告  
米国カリフォルニア州では、この製品に、ガンや先天性異常などの原因となる化学物質が含まれているとされております。

電動アクセサリに電源を供給する必要がある場合に、このワイヤハーネスキットを取り付けます。

## マシンの準備を行う

1. 平らな場所に移動する。
2. 駐車ブレーキを掛け、エンジンを停止し、キーを抜き取り、可動部が完全に停止したのを確認したら運転席から降りる。
3. キーは抜き取る。
4. 取り付け作業を始める前に、機体が不意に動き出すなどの危険がないことを確認する。
5. バッテリーからマイナスケーブルを外す。

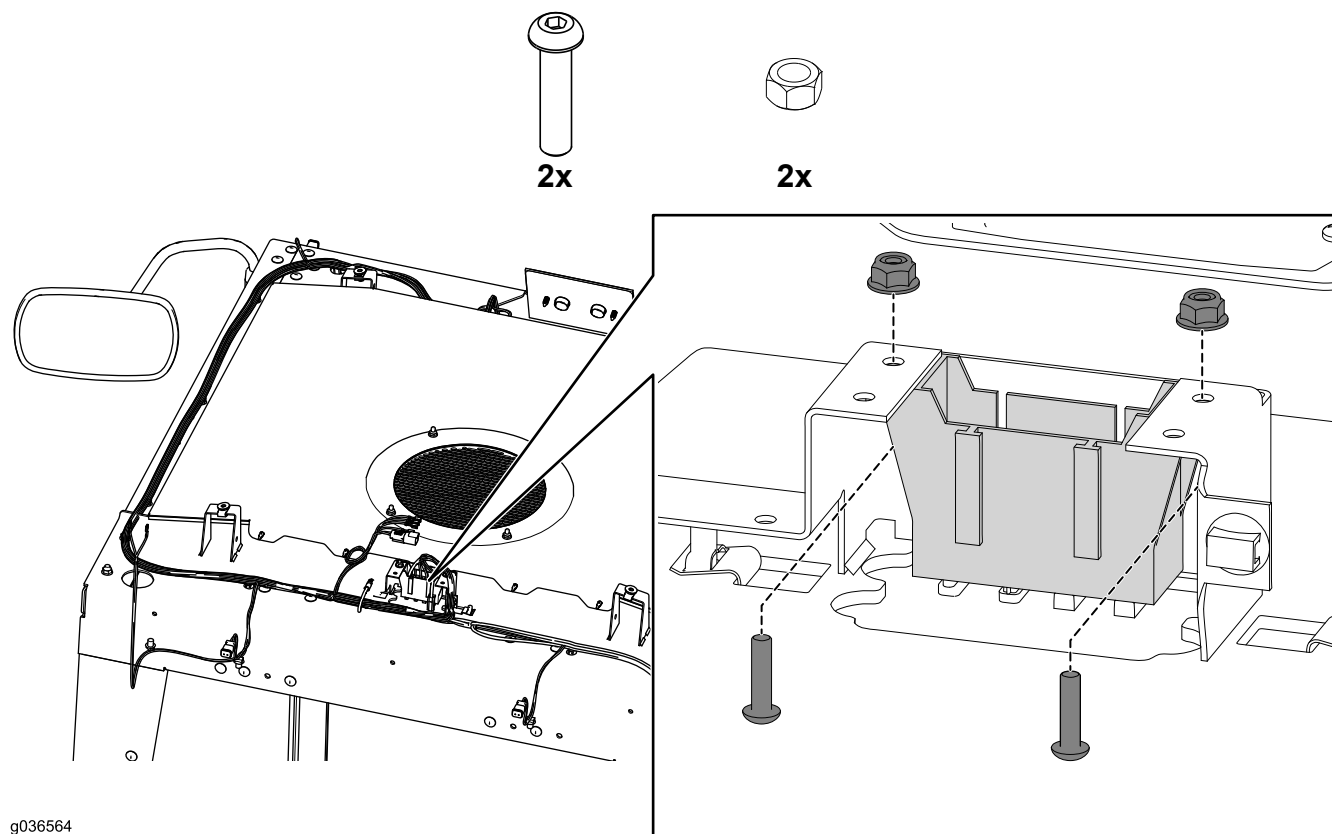
## トップ部を取り外す



g036137

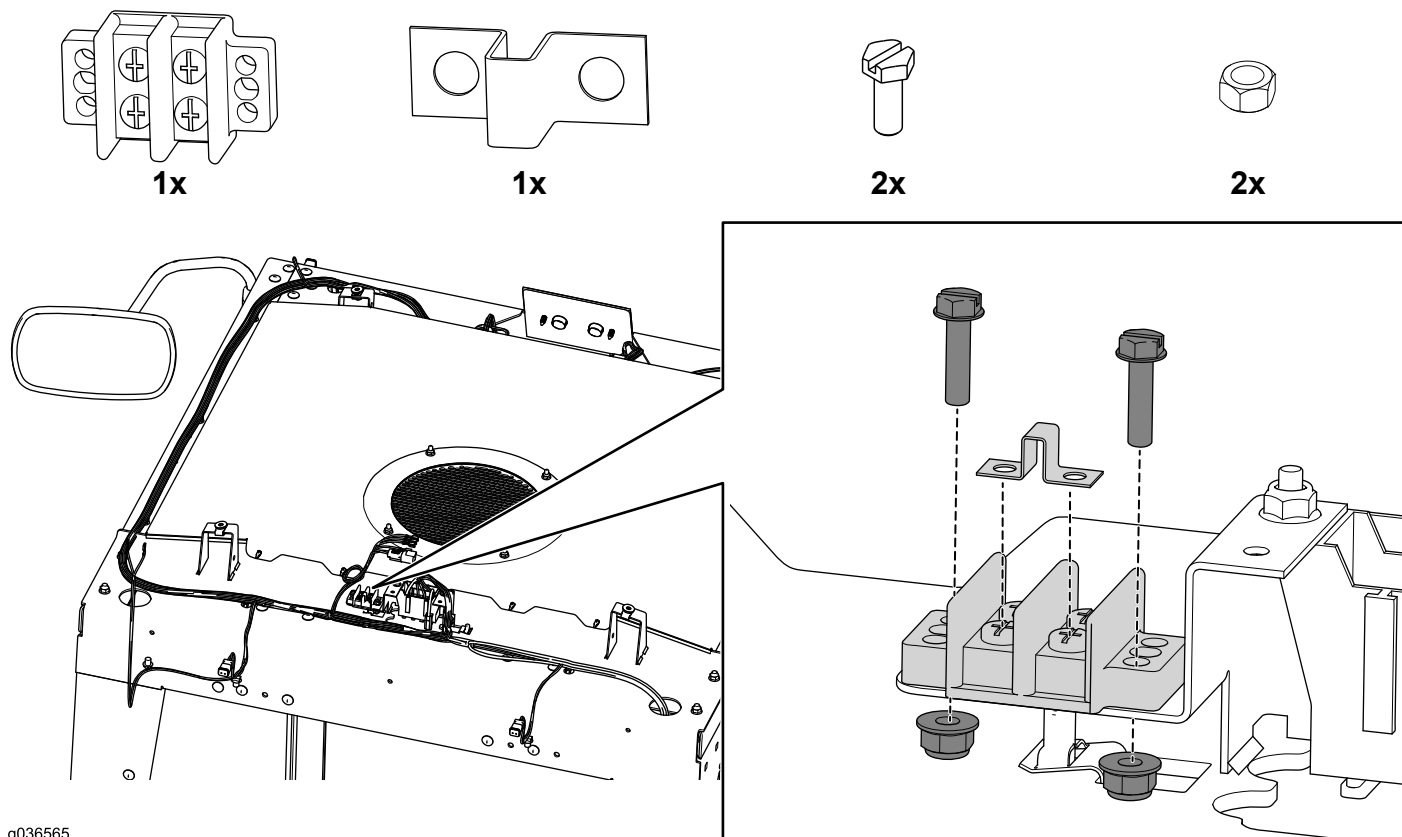


## ヒューズブロックを取り付ける



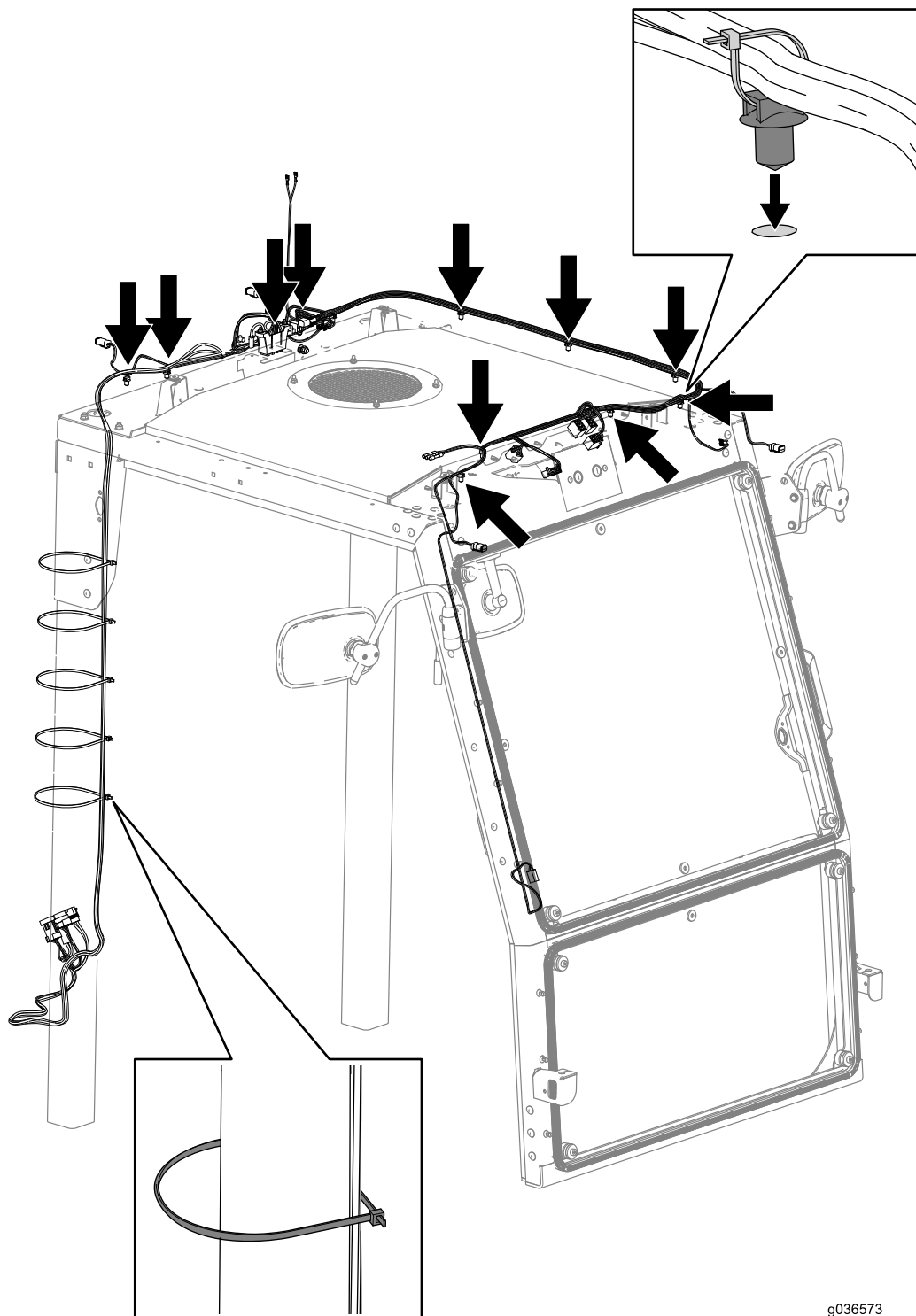
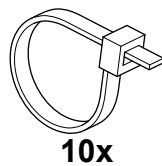
g036564

## アースブロックを取り付ける



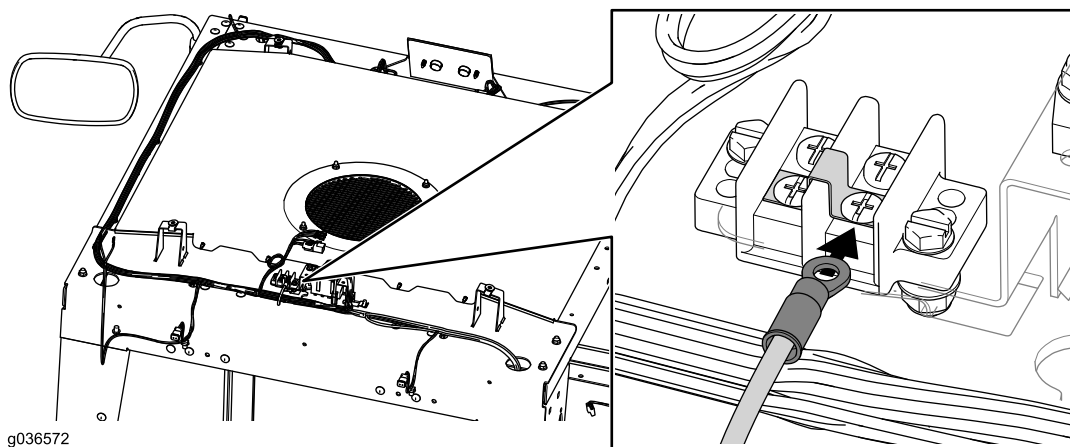
g036565

# ワイヤハーネスの配設と固定を行う

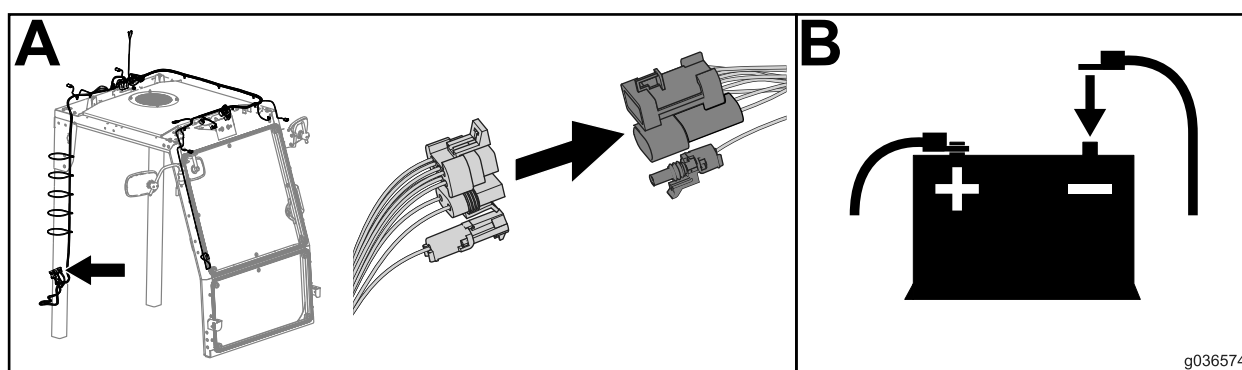


g036573

## ワイヤハーネスをアースブロックに接続する



## ワイヤハーネスをバッテリーに接続する



## トップ部を取り付ける

