



## Kit de cablagem

Unidade de tração Groundsmaster® 360, 4000, 5900 ou  
Reelmaster® 5010 com extensão ROPS de dois postes

Modelo nº 122-0729

### Instruções de instalação

#### ⚠ AVISO

##### CALIFÓRNIA Proposição 65 Aviso

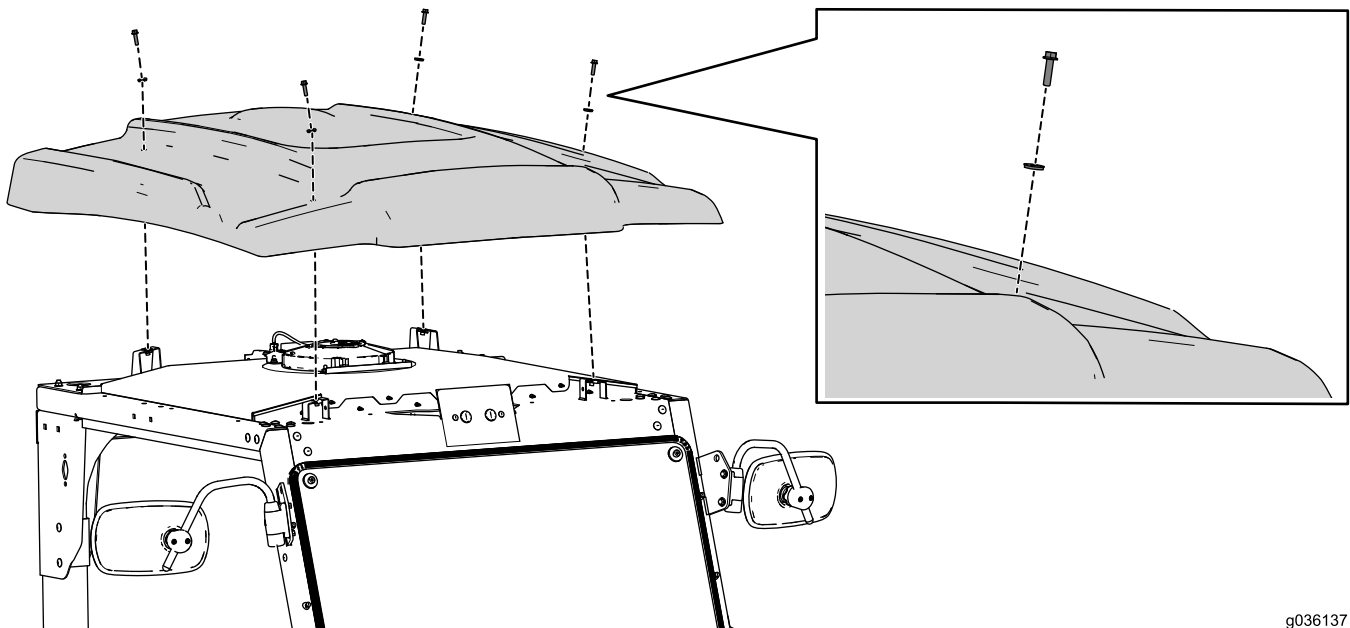
É do conhecimento do Estado da Califórnia que um ou vários produtos químicos deste produto podem provocar cancro, defeitos congénitos ou outros problemas reprodutivos.

Instale o kit de cablagem na extensão ROPS de dois postes quando precisar de energia para os acessórios elétricos.

## Preparação da máquina

1. Mova a máquina para uma superfície nivelada.
2. Engate o travão de estacionamento, desligue o motor e espere que todas as peças em movimento parem antes de deixar a máquina.
3. Retire a chave da ignição.
4. Certifique-se de que os movimentos da máquina estão impedidos quando iniciar a instalação.
5. Desligue o cabo negativo (–) da bateria.

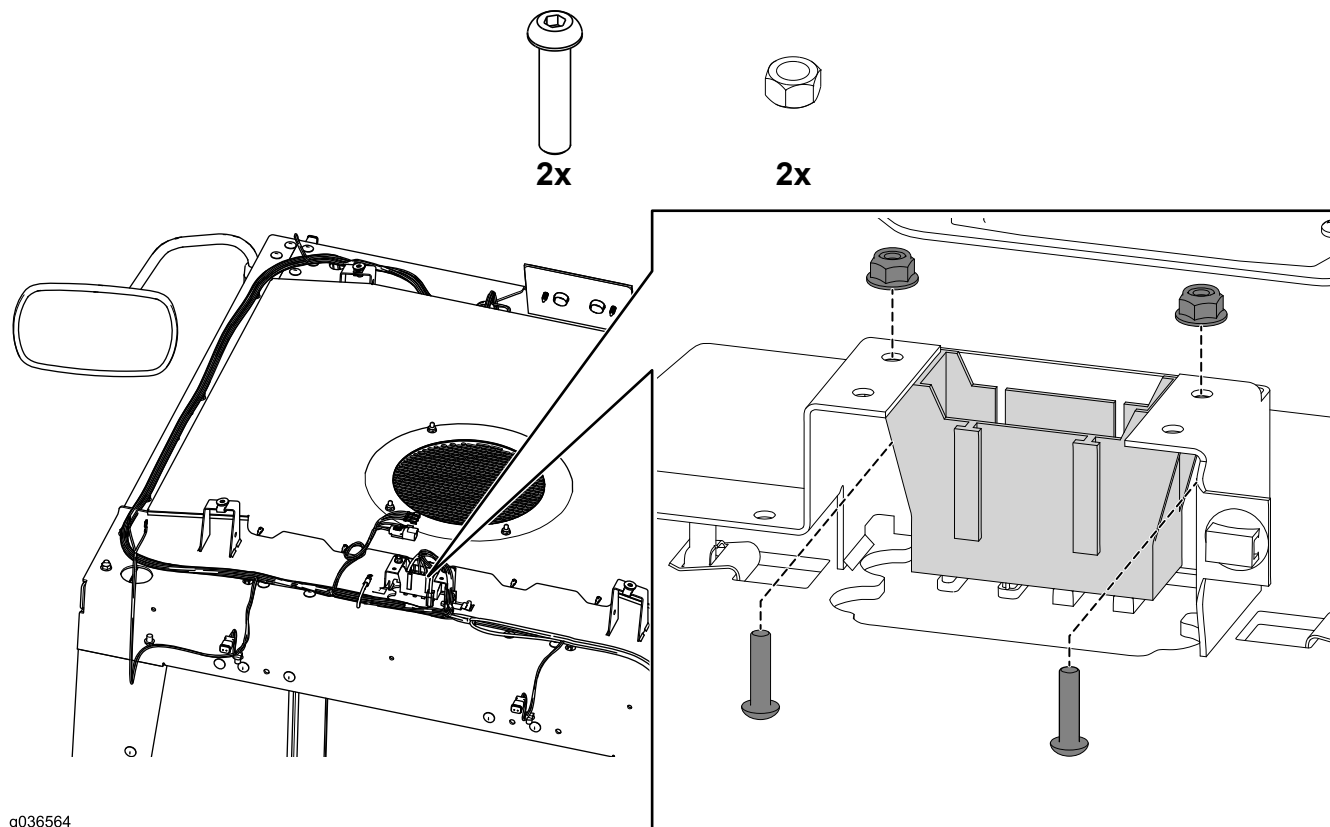
## Remover a cobertura



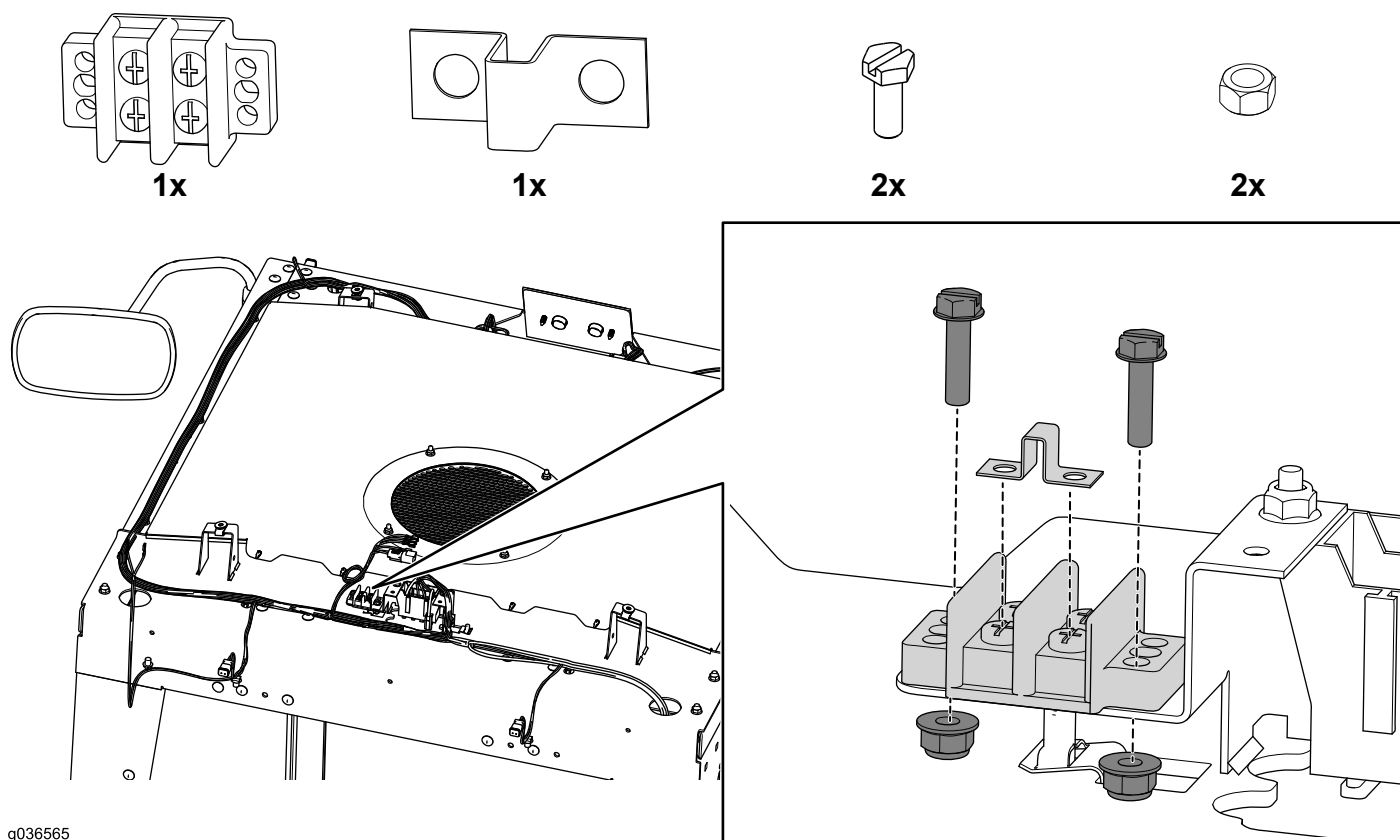
g036137



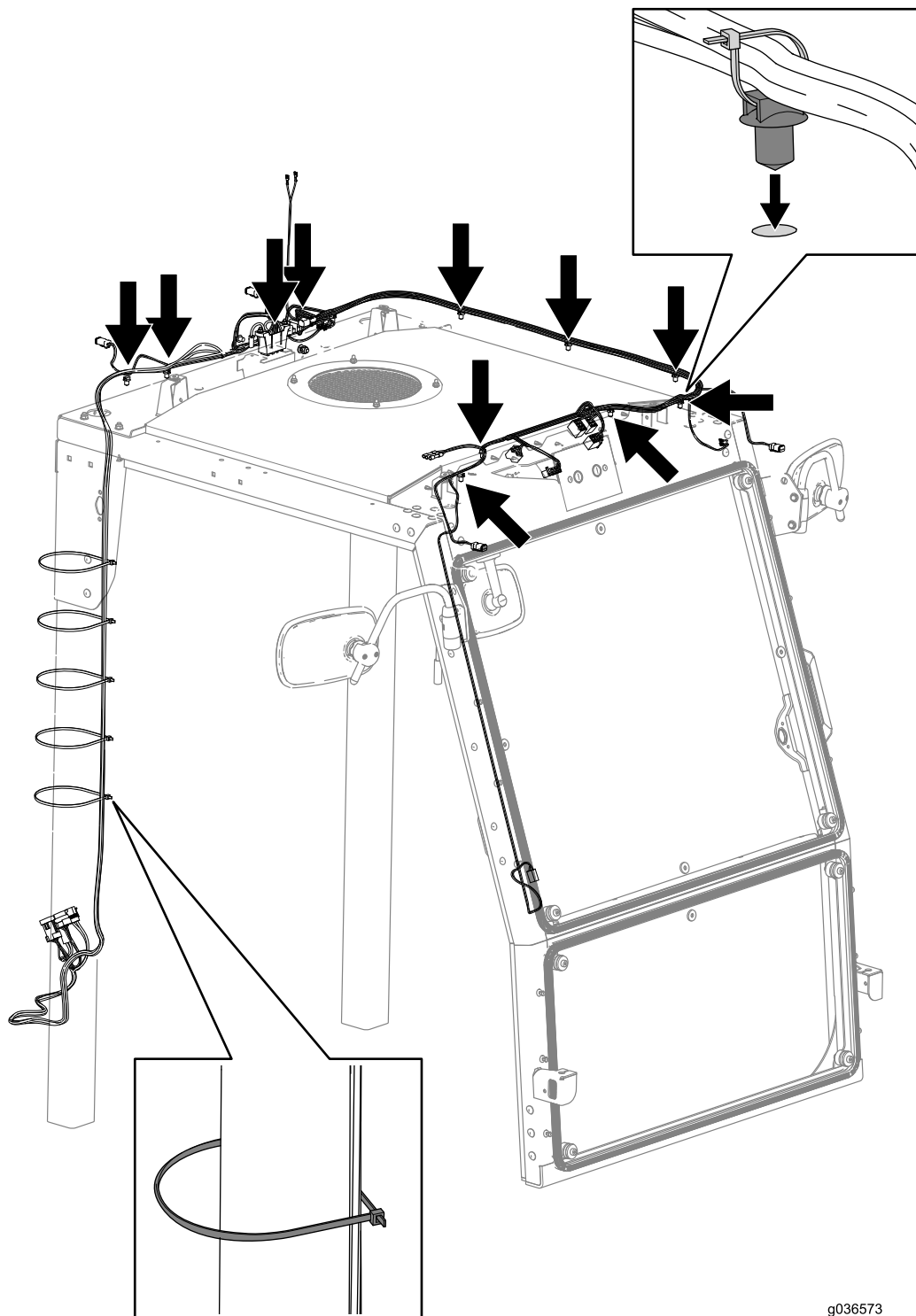
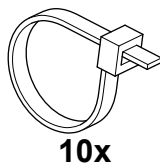
## Instalação do bloco de fusíveis



## Instalar do bloco de ligação à terra

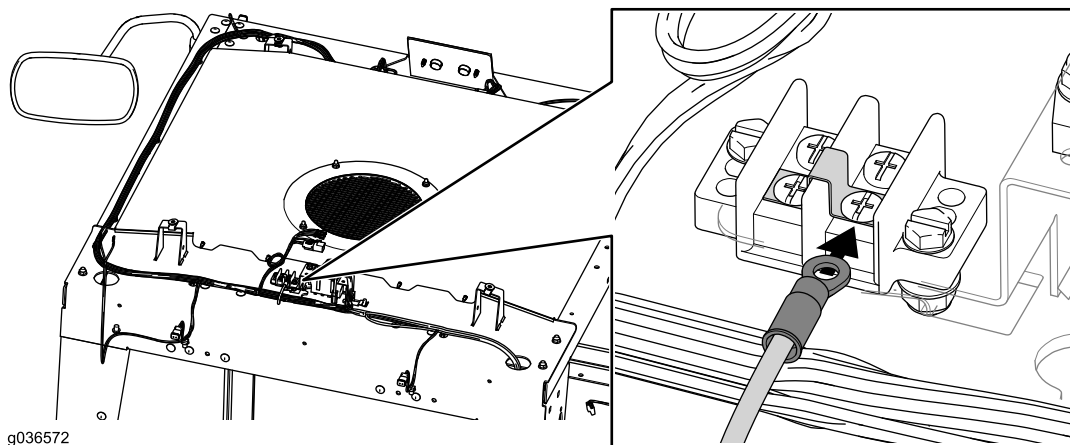


# Encaminhar e fixar a cablagem

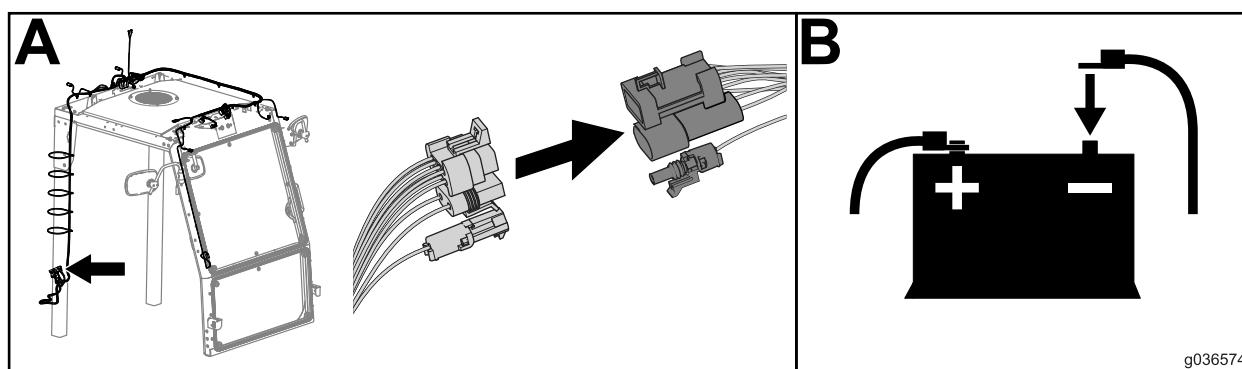


g036573

## Ligar a cablagem ao bloco de ligação à terra



## Ligar a cablagem e a bateria



## Instalar a cobertura

