



Kit de muelle delantero

Vehículos utilitarios Serie GTX/MDX/MDX-D de 2016 y posteriores

Nº de modelo 133-0630

Nº de modelo 133-7145

Instrucciones de instalación

⚠ ADVERTENCIA

CALIFORNIA

Advertencia de la Propuesta 65

Este producto contiene una o más sustancias químicas que el Estado de California considera causantes de cáncer, defectos congénitos o trastornos del sistema reproductor.

⚠ ADVERTENCIA

El muelle comprimido en el conjunto de muelle y amortiguador constituye un peligro por la energía que tiene almacenada. Si el muelle no se retiene correctamente durante la compresión o la retirada, puede producirle lesiones a usted o a las personas que se encuentren en las inmediaciones.

- Utilice siempre la herramienta de compresión de muelles aprobada por Toro para comprimir el muelle en una posición segura al retirar el collar de retención.
- Tenga cuidado al eliminar la presión del muelle comprimido.

Importante: El Kit de muelle solo debe instalarlo técnicos cualificados de Toro con las herramientas aprobadas. La retirada, el montaje o la instalación incorrectos del conjunto del muelle constituye un peligro para usted y las personas que se encuentren en las inmediaciones. Póngase en contacto con su Distribuidor Autorizado Toro para obtener las herramientas adecuadas y la instalación correcta de este kit.



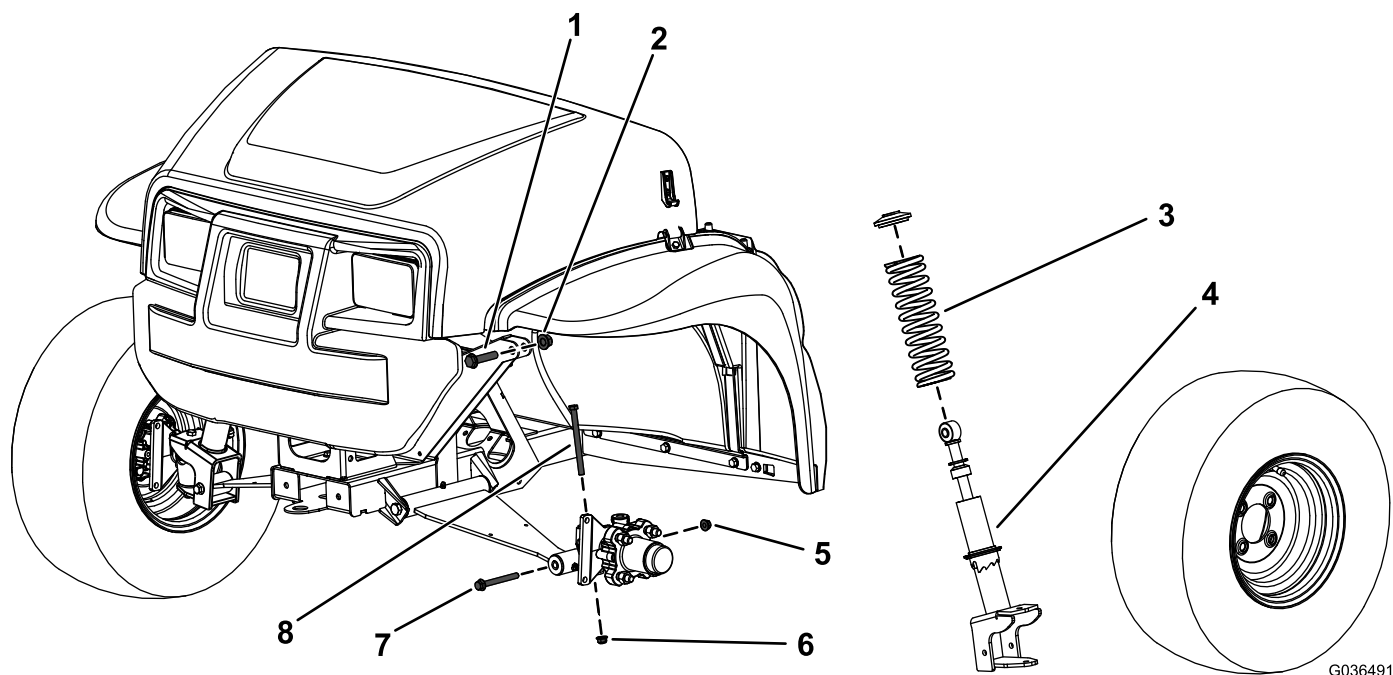


Figura 1

- | | |
|--|---|
| 1. Perno de cabeza hexagonal (1/2" x 2-1/4") | 5. Tuerca con arandela prensada (3/8") – del brazo de control |
| 2. Contratuerca (1/2") | 6. Tuerca con arandela prensada (3/8") – del eje |
| 3. Muelle | 7. Perno de cabeza hexagonal (3/8" x 3-1/2") – del brazo de control |
| 4. Conjunto del puntal | 8. Perno de cabeza hexagonal (3/8" x 4-3/4") – del eje |

Piezas sueltas

Utilice la tabla siguiente para verificar que no falta ninguna pieza.

Procedimiento	Descripción	Cant.	Uso
1	No se necesitan piezas	–	Prepare la máquina.
2	No se necesitan piezas	–	Retire el conjunto del puntal.
3	Muelle	2	Instale los muelles.
4	No se necesitan piezas	–	Instale el conjunto del puntal.

1

- Desconecte el cable negativo de las baterías; consulte el *Manual del operador*.
- Eleve la parte delantera de la máquina.

Preparación de la máquina

No se necesitan piezas

Procedimiento

- Aparque la máquina en una superficie nivelada, accione el freno de estacionamiento, pare el motor y retire la llave.

2

Retirada del conjunto del puntal

No se necesitan piezas

Procedimiento

1. Retire las ruedas delanteras.
2. Retire el perno de cabeza hexagonal (3/8" x 4-3/4") y la tuerca con arandela prensada (3/8") del eje (Figura 1).
3. Retire el perno de cabeza hexagonal (3/8" x 3-1/2") y la tuerca con arandela prensada (3/8") del brazo de control (Figura 1).
4. Retire el perno de cabeza hexagonal (1/2" x 2-1/4") y una contratuerca (1/2") que fijan el conjunto del puntal al bastidor superior (Figura 1).
5. Retire el conjunto del puntal (Figura 1).

Nota: Repita este procedimiento en el otro lado de la máquina.

3

Instalación de los muelles

Piezas necesarias en este paso:

2	Muelle
---	--------

Procedimiento

Utilice una herramienta aprobada de compresión de muelles de Toro para retirar e instalar los muelles del conjunto del puntal. Póngase en contacto con su Distribuidor Autorizado Toro.

1. Coloque el conjunto del puntal en la herramienta de compresión y utilice la herramienta para comprimir el muelle.
2. Mientras el muelle está comprimido, retire el collar.
3. Retire el muelle del conjunto del puntal (Figura 1).
4. Instale el nuevo muelle sobre el conjunto del puntal existente (Figura 1).
5. Con la herramienta Toro de compresión de muelles, comprima el muelle.
6. Mientras el muelle está comprimido, instale el collar.

7. Libere la presión del muelle con cuidado, para que se asiente en el collar.
8. Retire el conjunto del puntal de la herramienta de compresión.

Nota: Repita este procedimiento en el otro lado de la máquina.

4

Instalación del conjunto del puntal

No se necesitan piezas

Procedimiento

1. Instale el conjunto del puntal en la máquina.
2. Sujete la parte superior del conjunto de puntal al bastidor con el perno de cabeza hexagonal superior (1/2" x 2-1/4") y una contratuerca (1/2") tal y como se muestra en la Figura 1.
3. Apriete el perno de cabeza hexagonal (1/2" x 2-1/4") a entre 91 y 113 N·m.
4. Instale el perno de cabeza hexagonal (3/8" x 4-3/4") y la tuerca con arandela prensada (3/8") en el eje (Figura 1).
5. Apriete el perno de cabeza hexagonal (3/8" x 4-3/4") a entre 37 y 45 N·m.
6. Sujete la parte inferior del conjunto del puntal al brazo de control con el perno de cabeza hexagonal (3/8" x 3-1/2") y una contratuerca (3/8") tal y como se muestra en la Figura 1.
7. Apriete el perno de cabeza hexagonal (3/8" x 3-1/2") a entre 37 y 45 N·m.
8. Instale la rueda delantera.

Nota: Repita este procedimiento en el otro lado de la máquina.



Count on it.