



# Kit ressort avant

Véhicule utilitaire séries GTX/MDX/MDX-D année-modèle 2016 et suivantes

N° de modèle 133-0630

N° de modèle 133-7145

## Instructions de montage

### ⚠ ATTENTION

#### CALIFORNIE

#### Proposition 65 - Avertissement

Ce produit contient une ou des substances chimiques considérées par l'état de Californie comme capables de provoquer des cancers, des anomalies congénitales ou d'autres troubles de la reproduction.

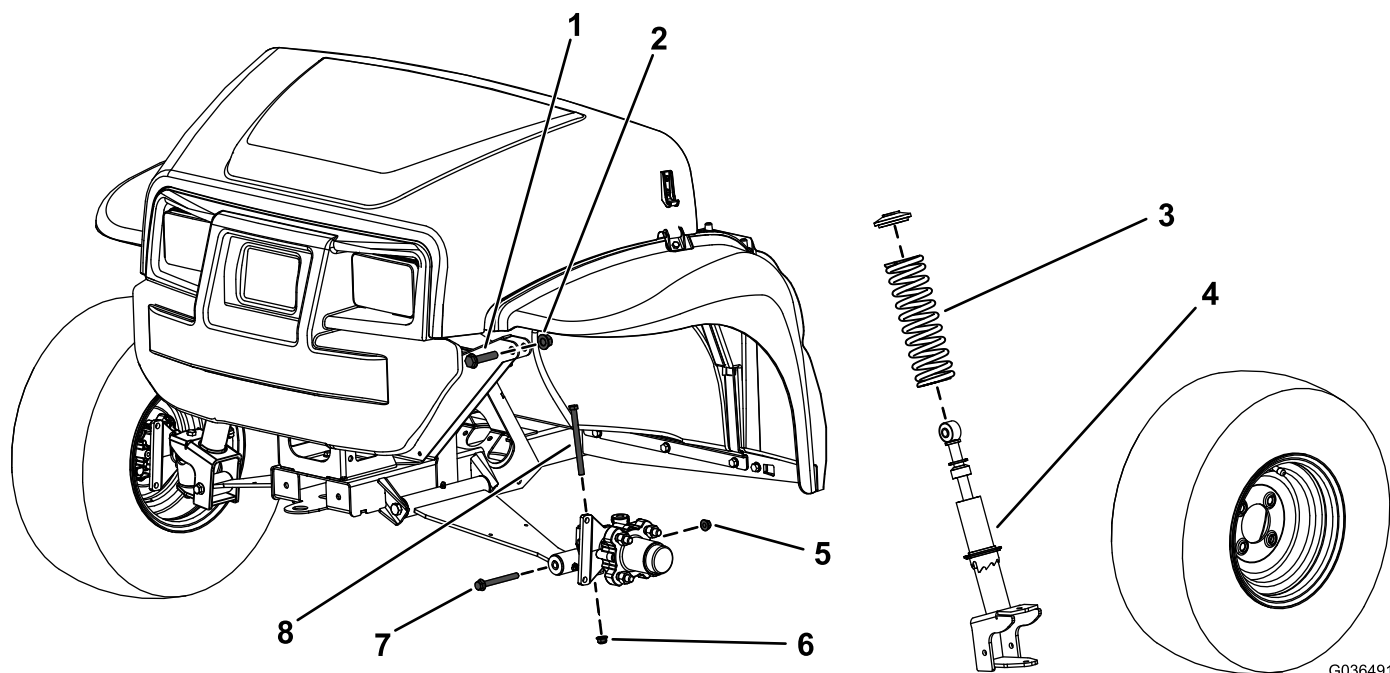
### ⚠ ATTENTION

Le ressort comprimé dans l'ensemble ressort et amortisseur représente un danger en raison de l'énergie emmagasinée. Si le ressort n'est pas correctement retenu lors de la compression ou du retrait, il risque de vous blesser, ainsi que les personnes à proximité.

- Utilisez toujours l'outil de compression de ressort Toro agréé pour comprimer le ressort à une position sécurisée lorsque vous déposez le collier de retenue.
- Faites toujours preuve de prudence lorsque vous relâchez la pression du ressort comprimé.

**Important:** Le Kit ressort ne doit être installé que par des mécaniciens d'entretien Toro qualifiés, à l'aide d'outils agréés. La dépose, le démontage ou l'installation incorrect(e) de l'ensemble ressort constitue un danger pour vous ou pour les personnes à proximité. Veuillez contacter votre Concessionnaire Toro agréé pour vous procurer les outils adéquats et connaître la procédure d'installation correcte de ce kit.





**Figure 1**

- |  |  |
|--|--|
| 1. Boulon à tête hexagonale (1/2 x 2-1/4 po) | 5. Écrou à embase (3/8 po) – du bras de commande                   |
| 2. Contre-écrou (1/2 po)                     | 6. Écrou à embase (3/8 po) – de l'axe                              |
| 3. Ressort                                   | 7. Boulon à tête hexagonale (3/8 x 3-1/2 po) – du bras de commande |
| 4. Ensemble jambe de suspension              | 8. Boulon à tête hexagonale (3/8 x 4-3/4 po) – de l'axe            |

## Pièces détachées

Reportez-vous au tableau ci-dessous pour vérifier si toutes les pièces ont été expédiées.

Procédure	Description	Qté	Utilisation
<b>1</b>	Aucune pièce requise	–	Préparez la machine.
<b>2</b>	Aucune pièce requise	–	Déposez l'ensemble jambe de suspension.
<b>3</b>	Ressort	2	Posez les ressorts.
<b>4</b>	Aucune pièce requise	–	Montez l'ensemble jambe de suspension.

# 1

## Préparation de la machine

Aucune pièce requise

### Procédure

1. Garez la machine sur une surface plane et horizontale, serrez le frein de stationnement, coupez le contact et enlevez la clé de contact.
2. Débranchez le câble négatif de la batterie ; voir le *Manuel de l'utilisateur*.
3. Soulevez l'avant de la machine.

# 2

## Dépose de l'ensemble jambe de suspension

Aucune pièce requise

### Procédure

1. Déposez la roue avant.
2. Retirez le boulon à tête hexagonale (3/8 x 4-3/4 po) et l'écrou à embase (3/8 po) de l'axe ([Figure 1](#)).
3. Retirez le boulon à tête hexagonale (3/8 x 3-1/2 po) et l'écrou à embase (3/8 po) du bras de commande ([Figure 1](#)).
4. Retirez le boulon à tête hexagonale (1/2 x 2-1/4 po) et le contre-écrou (1/2 po) qui fixent l'ensemble jambe de suspension au châssis supérieur ([Figure 1](#)).
5. Déposez l'ensemble jambe de suspension ([Figure 1](#)).

**Remarque:** Répétez cette procédure de l'autre côté de la machine.

# 3

## Pose des ressorts

Pièces nécessaires pour cette opération:

2	Ressort
---	---------

### Procédure

Utilisez un outil de compression de ressort Toro agréé pour déposer et installer les ressorts de l'ensemble jambe de suspension. Adressez-vous à votre concessionnaire Toro agréé.

1. Placez l'ensemble jambe de suspension dans l'outil de compression et servez-vous de l'outil pour comprimer le ressort.
2. Une fois le ressort comprimé, déposez le collier.
3. Déposez le ressort de l'ensemble jambe de suspension ([Figure 1](#)).
4. Installez le nouveau ressort sur l'ensemble jambe de suspension existant ([Figure 1](#)).
5. À l'aide de l'outil de compression de ressort Toro, compressez le ressort.
6. Une fois le ressort comprimé, mettez le collier en place.
7. Relâchez doucement la pression sur le ressort, en le laissant reposer sur le collier.
8. Retirez l'ensemble jambe de suspension de l'outil de compression.

**Remarque:** Répétez cette procédure de l'autre côté de la machine.

# 4

## Montage de l'ensemble jambe de suspension

Aucune pièce requise

### Procédure

1. Montez l'ensemble jambe de suspension sur la machine.
2. Fixez la partie supérieure de l'ensemble jambe de suspension au châssis avec le boulon à tête hexagonale supérieur (1/2 x 2-1/4 po) et le contre-écrou (1/2 po), comme montré à la [Figure 1](#).
3. Serrez le boulon à tête hexagonale (1/2 x 2-1/4 po) à un couple de 91 à 113 N·m.

4. Posez le boulon à tête hexagonale ( $3/8 \times 4-3/4$  po) et l'écrou à embase ( $3/8$  po) sur l'axe ([Figure 1](#)).
5. Serrez le boulon à tête hexagonale ( $3/8 \times 4-3/4$  po) à un couple de 37 à 45 N·m.
6. Fixez la partie inférieure de l'ensemble jambe de suspension au bras de commande avec le boulon à tête hexagonale supérieur ( $3/8 \times 3-1/2$  po) et l'écrou à embase ( $3/8$  po), comme montré à la [Figure 1](#).
7. Serrez le boulon à tête hexagonale ( $3/8 \times 3-1/2$  po) à un couple de 37 à 45 N·m.
8. Remontez la roue avant.

**Remarque:** Répétez cette procédure de l'autre côté de la machine.

**Remarques:**

**Remarques:**

**Remarques:**



**Count on it.**