

TORO®**前スプリングキット****2016 年度以降の GTX/MDX/MDX-D シリーズ作業車用**

モデル番号133-0630

モデル番号133-7145

取り付け要領**▲ 警告**

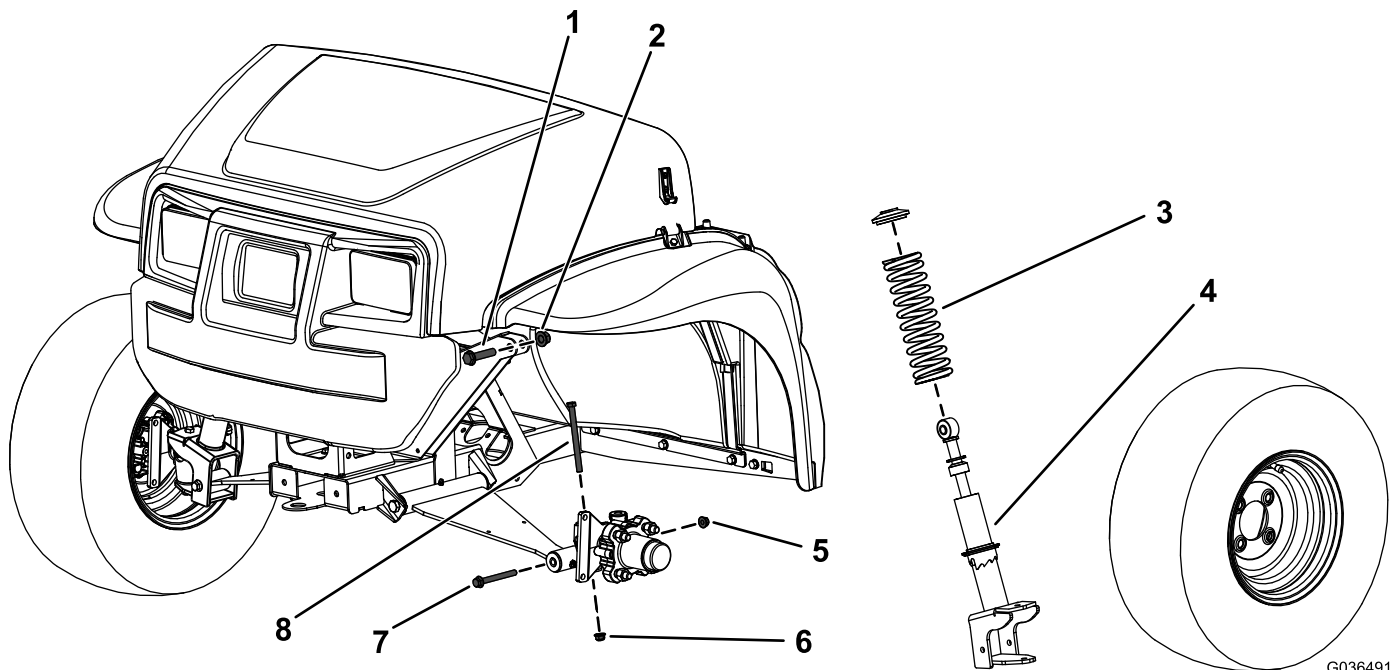
カリフォルニア州
第65号決議による警告
米国カリフォルニア州では、この製品に、ガンや先天性異常などの原因となる化学物質が含まれているとされております。

▲ 警告

スプリングショックアセンブリに入っているスプリングには張力が掛かっている危険である。スプリングを取り扱う際に適切に支えておかないと、何かの弾みに人身事故となる可能性がある。

- リテンションカラーを取り外す際には、必ず、トロが認めているスプリング圧縮ツールを使用して確実にスプリング保持すること。
- 圧縮状態のスプリングから力を解放する時には安全に十分注意すること。

重要 スプリングキットの取り付けは、必ず、所定の資格を持つトロの整備士が行ってください。不適切な取り外し、分解、取り付け作業は、人身事故の原因となります。このキットの取り付けや特殊工具について分からない点があればお近くの 正規ディーラ にお尋ねください。

**図 1**

- | | |
|----------------------------|---------------------------------------|
| 1. 六角ヘッドボルト1/2 x 4-1/2 インチ | 5. フランジナット3/8 インチコントロールアームから |
| 2. ロックナット1/2 インチ | 6. フランジナット3/8 インチスピンドルから |
| 3. スプリング | 7. 六角ヘッドボルト3/8 x 3-1/2 インチコントロールアームから |
| 4. ストラットアセンブリ | 8. 六角ヘッドボルト3/8 x 4-3/4 インチスピンドルから |



付属部品

すべての部品がそろっているか、下の表で確認してください。

手順	内容	数量	用途
1	必要なパーツはありません。	－	マシンの準備を行います。
2	必要なパーツはありません。	－	ストラットセンブリを取り外します。
3	スプリング	2	スプリングを取り付けます。
4	必要なパーツはありません。	－	ストラットセンブリを取り付けます。

1

マシンの準備を行う

必要なパーツはありません。

手順

1. 平らな場所に駐車し、駐車ブレーキを掛け、エンジンを停止し、キーを抜き取る。
2. バッテリーのマイナスケープルの接続を外す；オペレーターズマニュアルを参照。
3. 機体の前側を浮かす。

2

ストラットセンブリを取り外す

必要なパーツはありません。

手順

1. 前輪を取り外す。
2. スピンドルから、六角ヘッドボルト3/8 x 4-3/4インチとフランジナット3/8インチを外す [図 1](#)。
3. コントロールアームから、六角ヘッドボルト3/8 x 3-1/2インチとフランジナット3/8インチを外す [図 1](#)。
4. ストラットアセンブリを上フレームに固定している六角ヘッドボルト1/2 x 2-1/4インチとロックナット1/2インチを取り外す [図 1](#)。
5. ストラットセンブリを外す [図 1](#)。

注 機体の反対側でも同じ作業を行う。

3

スプリングを取り付ける

この作業に必要なパーツ

2	スプリング
---	-------

手順

ストラットアセンブリのスプリングの取り外しと取り付けには、必ず、トロのスプリング圧縮ツールを使用してください。代理店にご相談ください。

1. ストラットアセンブリにスプリング圧縮ツールを取り付けてスプリングを圧縮する。
2. スプリングを圧縮した状態でカラーを取り外す。
3. ストラットアセンブリからスプリングを取り外す [図 1](#)。
4. 既存のストラットアセンブリに新しいスプリングを取り付ける [図 1](#)。
5. スプリング圧縮ツールでスプリングを圧縮する。
6. スプリングを圧縮した状態でカラーを取り付ける。
7. 注意深くスプリングの力を解放してスプリングをカラーに着座させる。
8. スプリング圧縮ツールをストラットアセンブリから外す。

注 機体の反対側でも同じ作業を行う。

4

ストラットセンブリを取り付ける

必要なパーツはありません。

手順

1. ストラットアセンブリを機体に取り付ける。
2. ストラットアセンブリの上部をフレームに固定する上用六角ヘッドボルト1/2 x 2-1/4 インチとロックナット1/2 インチを使用して [図 1](#) のように取り付ける。
3. 六角ヘッドボルト1/2 x 2-1/4 インチを91113N・m 9.311.5kg・m = 6783ft-lbにトルク締めする。
4. 六角ヘッドボルト3/8 x 4-3/4 インチとフランジナット3/8 インチをスピンドルに取り付ける [図 1](#)。
5. 六角ヘッドボルト 3/8 x 4-3/4 インチを3745N・m 9.311.5kg・m = 2733ft-lbにトルク締めする。
6. ストラットアセンブリの下部をコントロールアームに固定する六角ヘッドボルト3/8 x 3-1/2 インチとフランジナット3/8 インチを使用して [図 1](#) のように取り付ける。
7. 六角ヘッドボルト 3/8 x 3-1/2 インチを3745N・m 3.74.6kg・m = 2733ft-lbにトルク締めする。
8. 前輪を取り付ける。

注 機体の反対側でも同じ作業を行う。



Count on it.