



Комплект передней пружины

Технологический автомобиль серии GTX/MDX/MDX-D выпуска 2016 г. и позднее

Номер модели 133-0630

Номер модели 133-7145

Инструкции по монтажу

▲ ПРЕДУПРЕЖДЕНИЕ

КАЛИФОРНИЯ

Положение 65, Предупреждение

В соответствии с информацией, имеющейся в распоряжении компетентных органов штата Калифорния, данное вещество содержит химическое соединение (соединения), отнесенные к категории канцерогенных, способных вызвать врождённые пороки и оказывающих вредное воздействие на репродуктивную систему человека.

▲ ПРЕДУПРЕЖДЕНИЕ

Сжатая пружина в узле пружины и амортизатора является источником опасности, связанной с накопленной энергией. Если пружину неправильно удерживать во время сжатия или снятия, она может стать причиной травмирования оператора и/или находящихся рядом людей.

- Всегда используйте утвержденное к применению приспособление для сжатия пружины компании Торо, чтобы сжать пружину в безопасное состояние при снятии фиксирующей муфты.
- Всегда соблюдайте меры предосторожности при ослаблении сжатой пружины.

Внимание: Комплект пружины должен устанавливаться только квалифицированными механиками технического обслуживания компании Торо с использованием утвержденных к применению инструментов. Неправильное снятие, разборка или установка пружины представляет опасность для оператора или находящихся рядом людей. Свяжитесь с официальным дилером компании Торо по вопросу получения надлежащих инструментов и информации по правильной установке данного комплекта.



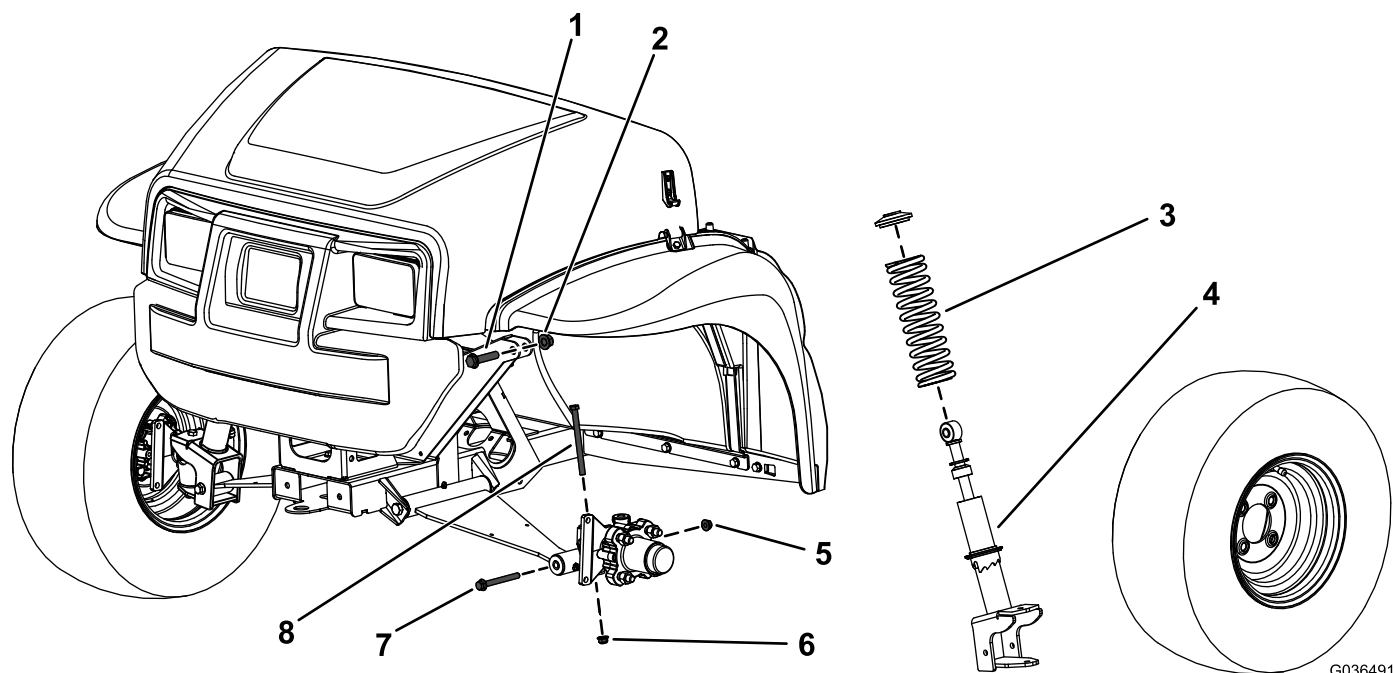


Рисунок 1

- | | |
|---|--|
| 1. Болт с шестигранной головкой (1/2 x 4-1/2 дюйма) | 5. Фланцевая гайка (3/8 дюйма) – со стороны рычага управления |
| 2. Контргайка (1/2 дюйма) | 6. Фланцевая гайка (3/8 дюйма) – со стороны шпинделя |
| 3. Пружина | 7. Болт с шестигранной головкой (3/8 x 3-1/2 дюйма) – со стороны рычага управления |
| 4. Стойка в сборе | 8. Болт с шестигранной головкой (3/8 x 4-3/4 дюйма) – со стороны шпинделя |

Незакреплённые детали

Используя таблицу, представленную ниже, убедитесь в том, что все детали отгружены

Процедура	Наименование	Количество	Использование
1	Детали не требуются	–	Подготовьте автомобиль.
2	Детали не требуются	–	Снимите стойку в сборе.
3	Пружина	2	Установите пружины.
4	Детали не требуются	–	Установите стойку в сборе.

1

Подготовка автомобиля

Детали не требуются

Процедура

1. Припаркуйте автомобиль на горизонтальной поверхности, включите стояночный тормоз, выключите двигатель и извлеките ключ.
2. Отсоедините отрицательный кабель аккумуляторной батареи; см. *Руководство оператора*.
3. Поднимите переднюю часть автомобиля

2

Снятие стойки в сборе

Детали не требуются

Процедура

1. Снимите переднее колесо.
2. Снимите болт с шестигранной головкой (3/8 x 4-3/4 дюйма) и фланцевую гайку (3/8 дюйма) со шпинделя ([Рисунок 1](#)).
3. Снимите болт с шестигранной головкой (3/8 x 3-1/2 дюйма) и фланцевую гайку (3/8 дюйма) с рычага управления ([Рисунок 1](#)).
4. Снимите болт с шестигранной головкой (1/2 x 2-1/4 дюйма) и контргайку (1/2 дюйма), которые крепят стойку в сборе к верхней раме ([Рисунок 1](#)).
5. Снимите стойку в сборе ([Рисунок 1](#)).

Примечание: Повторите эти действия с другой стороны машины.

3

Установка пружин

Детали, требуемые для этой процедуры:

2	Пружина
---	---------

Процедура

Для снятия и установки пружин стойки в сборе используйте утвержденное к применению приспособление для сжатия пружины компании Toro. Свяжитесь с уполномоченным дилером компании Toro.

1. Поместите стойку в сборе в приспособление для сжатия пружины и используйте приспособление, чтобы сжать пружину.
2. Когда пружина будет сжата, снимите фиксирующую муфту.
3. Снимите пружину со стойки в сборе ([Рисунок 1](#)).
4. Установите новую пружину на имеющуюся стойку в сборе ([Рисунок 1](#)).
5. Сожмите пружину с помощью приспособления для сжатия пружины компании Toro.
6. Когда пружина будет сжата, установите фиксирующую муфту.
7. Осторожно снимите напряжение с пружины, позволяя ей упереться в муфту.
8. Снимите стойку в сборе с приспособления для сжатия пружины.

Примечание: Повторите эти действия с другой стороны машины.

4

Установка стойку в сборе

Детали не требуются

Процедура

1. Установите стойку на машину.
2. Прикрепите верхнюю часть стойки в сборе к раме при помощи верхнего болта с шестигранной головкой (1/2 x 2-1/4 дюйма) и контргайки (1/2 дюйма), как показано на [Рисунок 1](#).
3. Затяните болт с шестигранной головкой (1/2 x 2-1/4 дюйма) с моментом от 91 до 113 Н·м.

4. Установите болт с шестигранной головкой (3/8 x 4-3/4 дюйма) и фланцевую гайку (3/8 дюйма) на шпиндель ([Рисунок 1](#)).
5. Затяните болт с шестигранной головкой (3/8 x 4-3/4 дюйма) с моментом от 37 до 45 Н·м.
6. Прикрепите нижнюю часть стойки в сборе к рычагу управления при помощи болта с шестигранной головкой (3/8 x 3-1/2 дюйма) и фланцевой гайки (3/8 дюйма), как показано на [Рисунок 1](#).
7. Затяните болт с шестигранной головкой (3/8 x 3-1/2 дюйма) с моментом от 37 до 45 Н·м.
8. Установите переднее колесо.

Примечание: Повторите эти действия с другой стороны машины.

Примечания:

Примечания:

Примечания:



Count on it.