



# Комплект стеклоочистителя ветрового стекла

Тяговый блок серии Groundsmaster® или Reelmaster® с комплектом удлинения конструкции защиты оператора при опрокидывании (ROPS) с двумя стойками

Номер модели 31311

Инструкции по монтажу

## ⚠ ПРЕДУПРЕЖДЕНИЕ

### КАЛИФОРНИЯ

#### Положение 65, Предупреждение

В соответствии с информацией, имеющейся в распоряжении компетентных органов штата Калифорния, данное вещество содержит химическое соединение (соединения), отнесенные к категории канцерогенных, способных вызвать врождённые пороки и оказывающих вредное воздействие на репродуктивную систему человека.

## Монтаж

### Незакреплённые детали

Используя таблицу, представленную ниже, убедитесь в том, что все детали отгружены

Процедура	Наименование	Количество	Использование
<b>1</b>	Двигатель стеклоочистителя	1	Установите двигатель стеклоочистителя.
	Рычаг стеклоочистителя	1	
	Щетка стеклоочистителя	1	
<b>2</b>	Рычаг стеклоочистителя	1	Установите рычаг стеклоочистителя.
	Щетка стеклоочистителя	1	
<b>3</b>	Бачок	1	Установите бачок.
	Кронштейн	1	
	Болт (5/16 x 3/4 дюйма)	6	
	Фланцевая гайка (5/16 дюймов)	6	
	Шланг	1	
	Шланговый штуцер со ступенчатой поверхностью	1	
	Кабельная стяжка	2	
<b>4</b>	Переключатель	1	Установите переключатель.



# 1

## Установка двигателя стеклоочистителя

Детали, требуемые для этой процедуры:

1	Двигатель стеклоочистителя
1	Рычаг стеклоочистителя
1	Щетка стеклоочистителя

### Процедура

1. Расположите машину на горизонтальной поверхности, заглушите двигатель, включите стояночный тормоз и извлеките ключ из замка зажигания.
2. Выверните болт и снимите стопорную шайбу с вала в сборе (Рисунок 2).
3. Снимите пластмассовые колпачки, зажимную гайку, шайбу, вал в сборе и прокладку с двигателя стеклоочистителя (Рисунок 2).
4. Снимите переднюю панель (Рисунок 1).

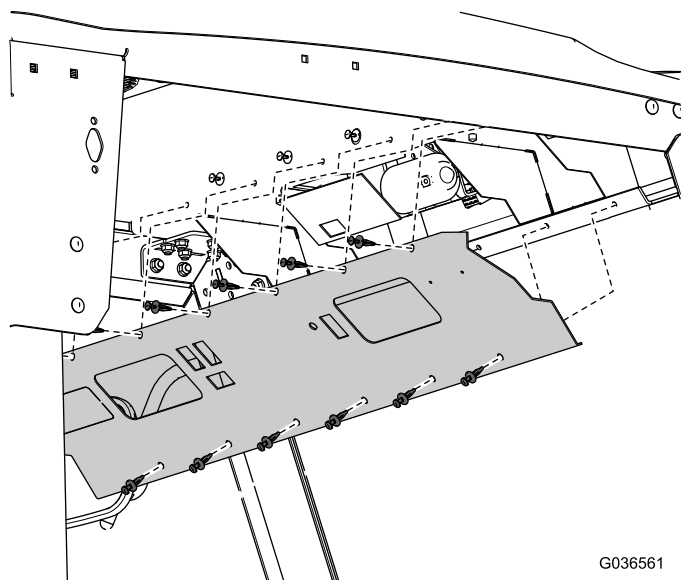


Рисунок 1

5. Пропустите вал двигателя через верхнее отверстие (Рисунок 2).
6. Установите уплотнительную прокладку и вал в сборе при помощи болта и стопорной шайбы, чтобы зафиксировать двигатель на месте (Рисунок 2).
7. Установите зажимную гайку и шайбу на вал двигателя и затяните зажимную гайку с моментом 11 Н·м.

8. Установите пластмассовые колпачки на валы.

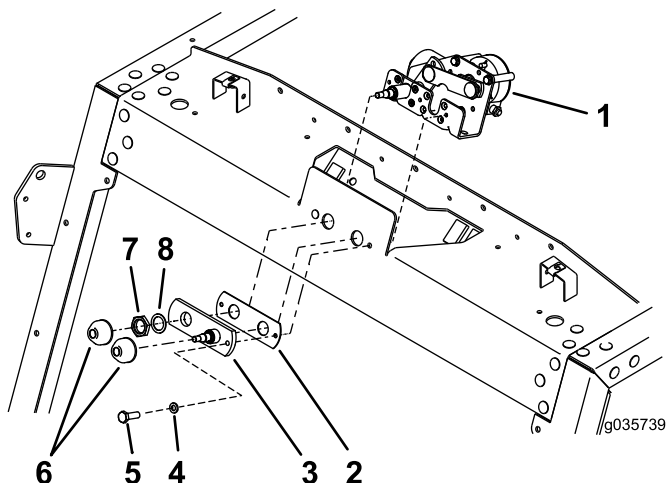


Рисунок 2

- |                    |                           |
|--------------------|---------------------------|
| 1. Двигатель       | 5. Болт                   |
| 2. Прокладка       | 6. Пластмассовый колпачок |
| 3. Вал в сборе     | 7. Зажимная гайка         |
| 4. Стопорная шайба | 8. Шайба                  |

9. Подсоедините имеющийся жгут проводки к двигателю стеклоочистителя.
10. Установите переднюю панель.

# 2

## Установка рычага стеклоочистителя

Детали, требуемые для этой процедуры:

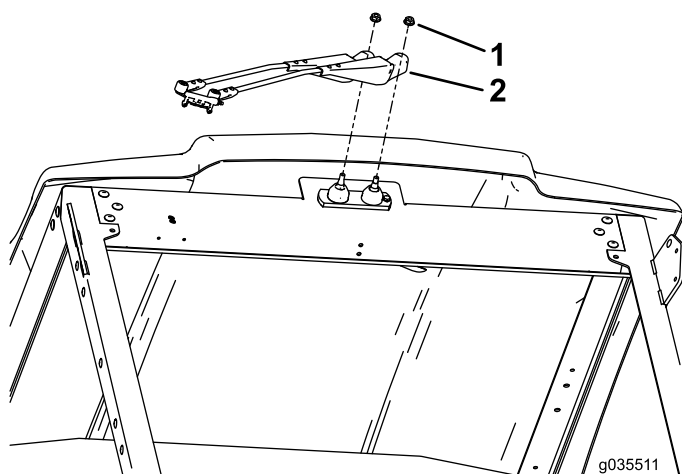
1	Рычаг стеклоочистителя
1	Щетка стеклоочистителя

### Процедура

**Примечание:** Убедитесь в том, что переднее ветровое стекло установлено на машину, прежде чем устанавливать двигатель стеклоочистителя.

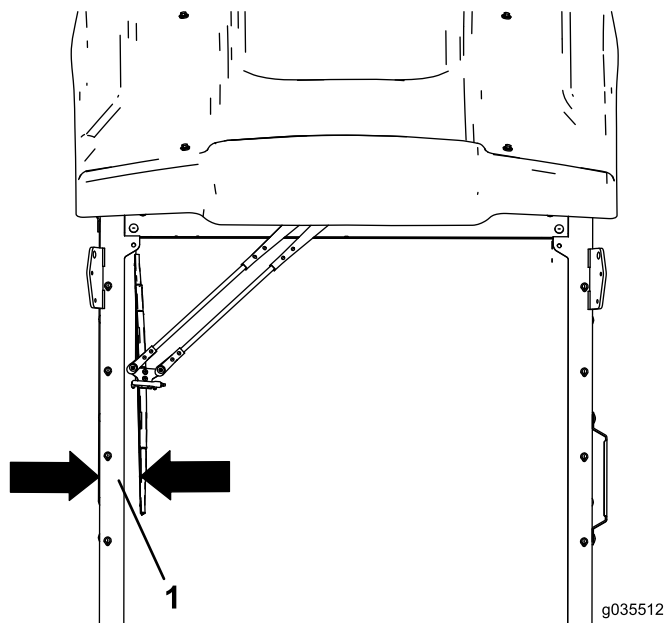
1. Прокрутите двигатель стеклоочистителя по крайней мере на один рабочий цикл и дайте ему вернуться в нормальное положение, прежде чем устанавливать рычаг стеклоочистителя.
2. Установите рычаг стеклоочистителя на электродвигатель, разместив щетку стеклоочистителя на расстоянии 76 мм от боковой части окантовки ветрового стекла (Рисунок 4).
3. Закрепите рычаг стеклоочистителя двумя большими контргайками и затяните гайки с

моментом от 23 до 25 Н·м, как показано на [Рисунок 3](#).



**Рисунок 3**

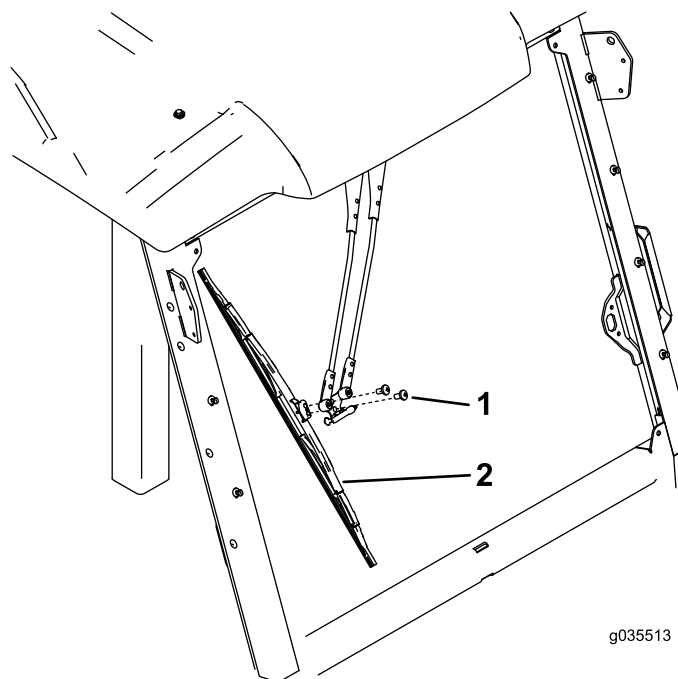
1. Большая контргайка      2. Рычаг стеклоочистителя



**Рисунок 4**

1. 76 мм

4. Установите щетку стеклоочистителя, как показано на [Рисунок 5](#).



**Рисунок 5**

1. Винты      2. Щетка стеклоочистителя

5. Установите шланг на штуцер со ступенчатой поверхностью рычага стеклоочистителя.  
6. Отрегулируйте концы распылительных сопел стеклоомывателя в сторону переднего стекла, чтобы обеспечить правильное омывание стекла.

**3**

## Установка бачка

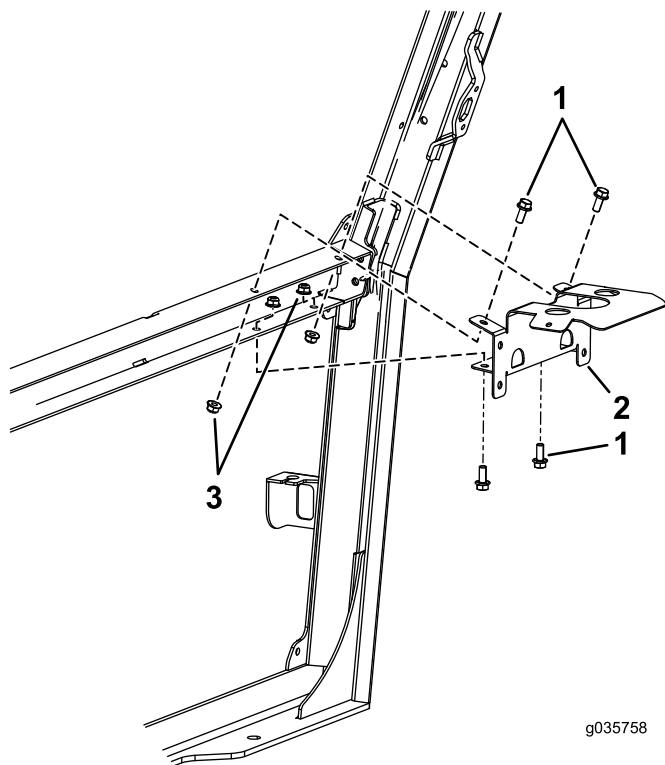
Детали, требуемые для этой процедуры:

1	Бачок
1	Кронштейн
6	Болт (5/16 x 3/4 дюйма)
6	Фланцевая гайка (5/16 дюймов)
1	Шланг
1	Шланговый штуцер со ступенчатой поверхностью
2	Кабельная стяжка

## Процедура

1. Установите кронштейн на раму с помощью 4 болтов (5/16 x 3/4 дюйма) и 4 фланцевых гаек (5/16 дюйма), как показано на [Рисунок 6](#).

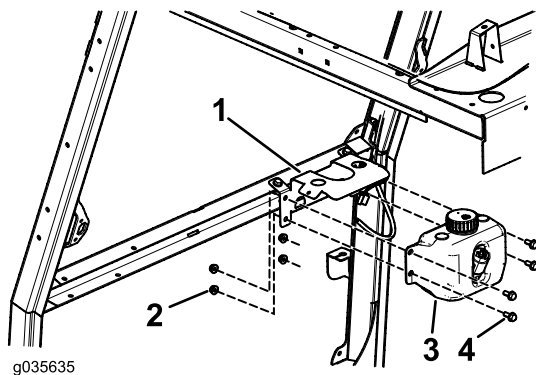
**Примечание:** На [Рисунок 9](#) показан установленный бачок.



**Рисунок 6**

- |                            |                                 |
|----------------------------|---------------------------------|
| 1. Болт (5/16 x 3/4 дюйма) | 3. Фланцевая гайка (5/16 дюйма) |
| 2. Кронштейн               |                                 |

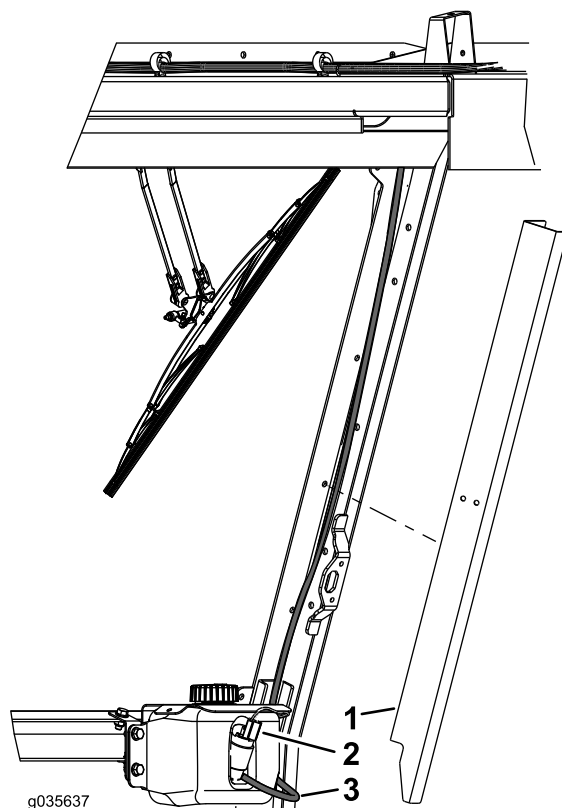
2. Установите бачок на кронштейн с помощью 4 болтов (5/16 x 3/4 дюйма) и 4 фланцевых гаек (5/16 дюйма), как показано на [Рисунок 7](#).



**Рисунок 7**

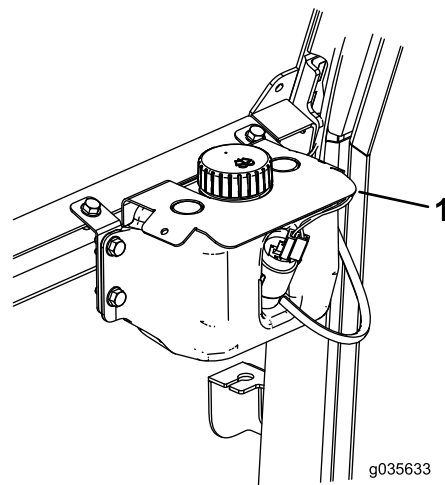
- |                                 |                            |
|---------------------------------|----------------------------|
| 1. Установленный кронштейн      | 3. Бачок                   |
| 2. Фланцевая гайка (5/16 дюйма) | 4. Болт (5/16 x 3/4 дюйма) |

3. Снимите кожух со стойки ([Рисунок 8](#)).
4. Установите шланг, идущий к насосу в бачке, и проложите его к электродвигателю стеклоочистителя ([Рисунок 8](#)).
5. Подсоедините жгут проводки к насосу в бачке ([Рисунок 8](#)).



**Рисунок 8**

- |                          |          |
|--------------------------|----------|
| 1. Кожух                 | 3. Шланг |
| 2. Разъем жгута проводки |          |



**Рисунок 9**

1. Установленный бачок

6. Подгоните шланг на нужную длину.
7. Установите шланговый штуцер со ступенчатой поверхностью в шланг в месте расположения электродвигателя насоса и подсоедините его к рычагу стеклоочистителя ([Рисунок 10](#) и [Рисунок 11](#)).

# 4

## Установка переключателя

Детали, требуемые для этой процедуры:

1	Переключатель
---	---------------

### Процедура

1. Удалите имеющуюся заглушку в панели управления.
2. Найдите вилку имеющегося жгута проводки и подсоедините переключатель к вилке ([Рисунок 12](#)).

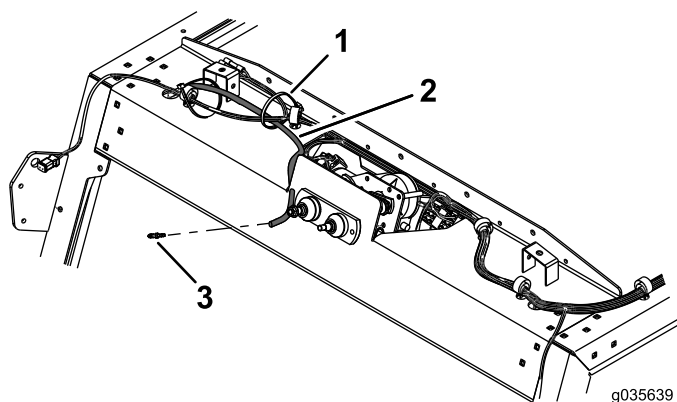


Рисунок 10

1. Кабельная стяжка
2. Шланг
3. Шланговый штуцер со ступенчатой поверхностью

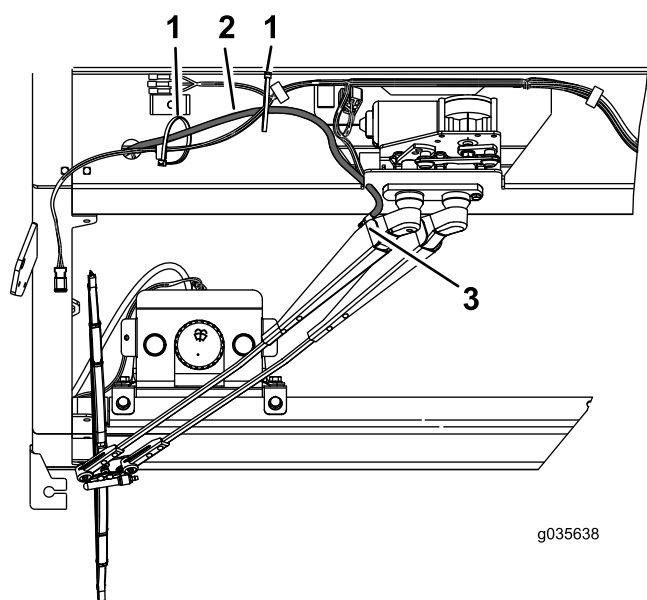


Рисунок 11

1. Кабельная стяжка
2. Шланг
3. Шланговый штуцер со ступенчатой поверхностью

8. Прикрепите шланг к жгуту проводки с помощью кабельных стяжек, как показано на [Рисунок 11](#).
9. Установите кожух на стойку ([Рисунок 8](#)).

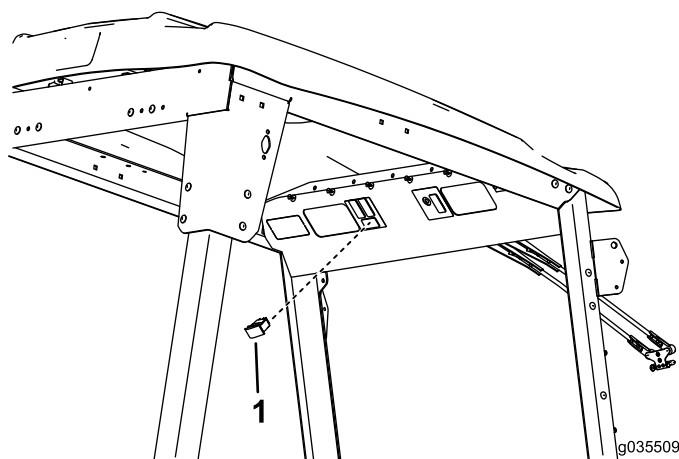


Рисунок 12

1. Переключатель

**Примечания:**

**Примечания:**



**Count on it.**