



Differenzialsperre

Groundsmaster® 360, Mehrzweckmaschine mit Zweiradantrieb

Modellnr. 30508

Installationsanweisungen

⚠ WARNUNG:

KALIFORNIEN

Warnung zu Proposition 65

Dieses Produkt enthält eine Chemikalie oder Chemikalien, die laut den Behörden des Staates Kalifornien krebserregend wirken, Geburtsschäden oder andere Defekte des Reproduktionssystems verursachen.

Hinweis: Bestimmen Sie die linke und rechte Seite der Maschine anhand der üblichen Einsatzposition.

Einzelteile

Prüfen Sie anhand der nachstehenden Tabelle, dass Sie alle im Lieferumfang enthaltenen Teile erhalten haben.

Verfahren	Beschreibung	Menge	Verwendung
1	Keine Teile werden benötigt	–	Vorbereiten der Maschine
2	Montageplatte Schlossschraube (3/8" x 1") Bundmutter (3/8") 90°-Anschlussstück Differenzialsperrventil Schraube (1/4" x 2") Bundmutter (1/4") Schlauch	1 2 2 1 1 2 2 1	Einbauen des Kits.
3	Schalter Kabelbaum	1 1	Bauen Sie den Schalter ein.
4	Keine Teile werden benötigt	–	Schließen Sie die Installation ab.

1

2. Klemmen Sie das Minuskabel vom Batteriepol ab, siehe *Bedienungsanleitung* für die Maschine.

Vorbereiten der Maschine

Keine Teile werden benötigt

Verfahren

1. Stellen Sie die Maschine auf einer ebenen Fläche ab, senken Sie das Mähwerk ab, aktivieren die Feststellbremse, stellen den Motor ab und ziehen Sie den Zündschlüssel ab.



⚠️ WARNUNG:

Das unsachgemäße Verlegen der Batteriekabel kann zu Schäden an der Maschine führen, und die Kabel können Funken erzeugen. Funken können zum Explodieren der Batteriegase führen, was Verletzungen zur Folge haben kann.

- Klemmen Sie immer das Minuskabel (schwarz) ab, bevor Sie das Pluskabel (rot) abklemmen.
- Schließen Sie immer das Pluskabel (rot) an, bevor Sie das Minuskabel (schwarz) anschließen.

3. Klemmen Sie das Pluskabel vom Batteriepol ab, siehe *Bedienungsanleitung* für die Maschine.

2

Montieren der Differenzialsperre

Für diesen Arbeitsschritt erforderliche Teile:

1	Montageplatte
2	Schlossschraube (3/8" x 1")
2	Bundmutter (3/8")
1	90°-Anschlussstück
1	Differenzialsperrentil
2	Schraube (1/4" x 2")
2	Bundmutter (1/4")
1	Schlauch

Verfahren

1. Entriegeln und klappen Sie den Sitz hoch. Stellen Sie sicher, dass der Sitzriegel eingerastet ist.
2. Befestigen Sie die Montageplatte mit zwei Schrauben (3/8" x 1") und zwei Bundmuttern (3/8") an der Querstrebe des Rahmens. Positionieren Sie die Platte wie in [Bild 1](#) dargestellt.

Hinweis: Stellen Sie sicher, dass die O-Ringe aufgelegt und mit Hydrauliköl eingeschmiert sind.

3. Drehen Sie das 90°-Adapter-Anschlussstück in das Ende des Differenzialsperrentils, positionieren Sie es wie in [Bild 1](#) dargestellt.
4. Befestigen Sie das Differenzialsperrentil mit zwei Schrauben (1/4" x 2") und zwei Muttern

(1/4") auf der Halteplatte. Positionieren Sie das Differenzialsperrentil an der Montageplatte, wie in [Bild 1](#) dargestellt.

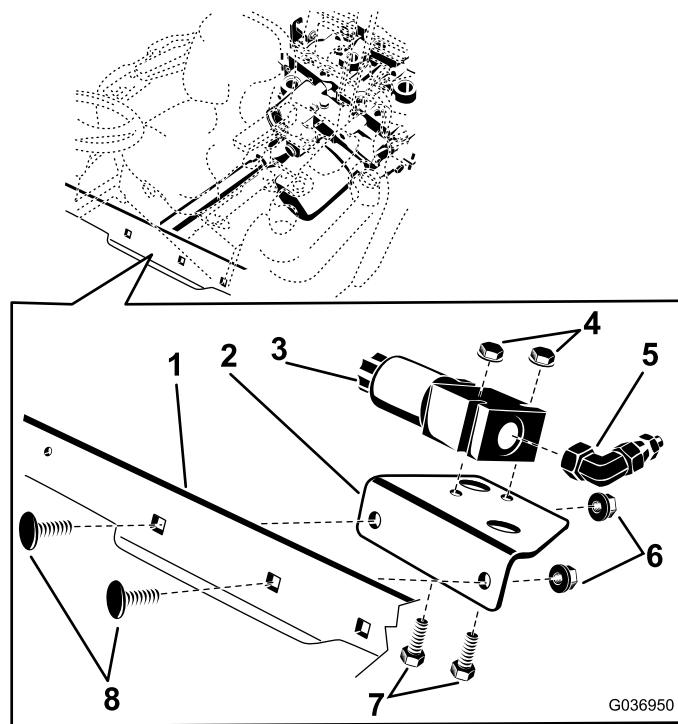


Bild 1

1. Rahmenstrebe
 2. Montageplatte
 3. Differenzialsperrentil
 4. Mutter (1/4")
 5. 90°-Adapter-Anschlussstück
 6. Mutter (3/8")
 7. Schraube (1/4" x 2")
 8. Schraube (3/8" x 1")
5. Trennen Sie den Schlauch, wie in [Bild 2](#) dargestellt, vom 90°-Anschlussstück an der rechten Seite des Getriebes ab.
 6. Befestigen Sie das abgeschlossene Ende des Schlauchs am 90°-Adapter-Anschlussstück am Differenzialsperrentil und ziehen es fest ([Bild 2](#)).
 7. Befestigen Sie das Außengewindeende des neuen Schlauchs an der Anschlussstelle im Differenzialsperrentil und ziehen es fest ([Bild 2](#)).

8. Befestigen Sie das Innengewindeende des neuen Schlauchs am 90°-Anschlussstück an der rechten Seite des Getriebes ([Bild 2](#)).

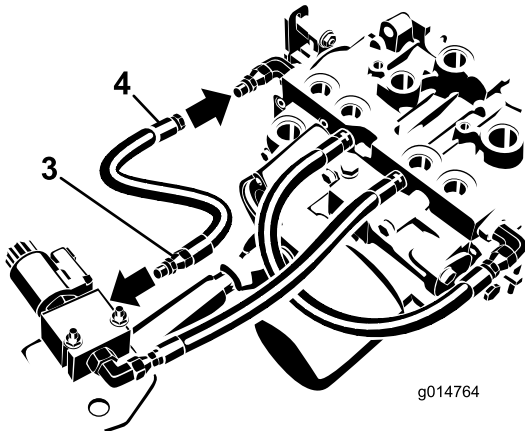
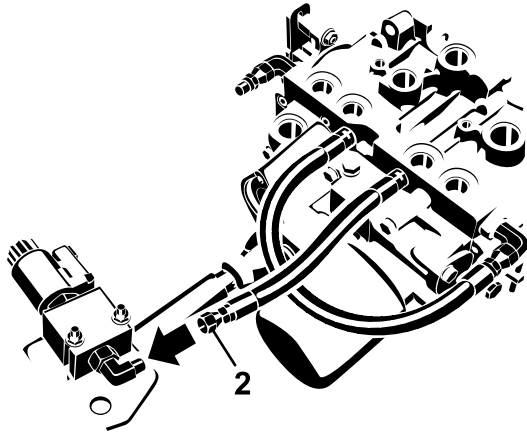
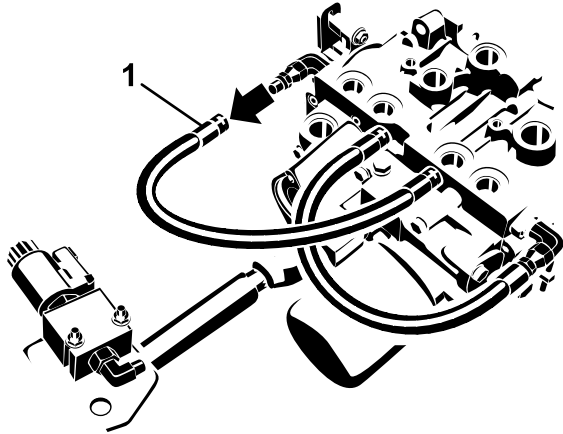


Bild 2

1. Trennen Sie den Schlauch an dieser Stelle.
2. Schließen Sie den Schlauch an dieser Stelle an.
3. Schließen Sie das Außengewindeende des neuen Schlauchs an dieser Stelle an.
4. Schließen Sie das Innengewindeende des neuen Schlauchs an dieser Stelle an.

3

Einbauen des Schalters

Für diesen Arbeitsschritt erforderliche Teile:

1	Schalter
1	Kabelbaum

Verfahren

1. Entfernen Sie die Blende vom Armaturenbrett, um das Befestigungsloch für den neuen Schalter freizulegen ([Bild 3](#)).
2. Setzen Sie den Schalter in das Loch im Armaturenbrett ein ([Bild 3](#)). Positionieren Sie den Schalter so, dass er nach vorne gedrückt werden kann.

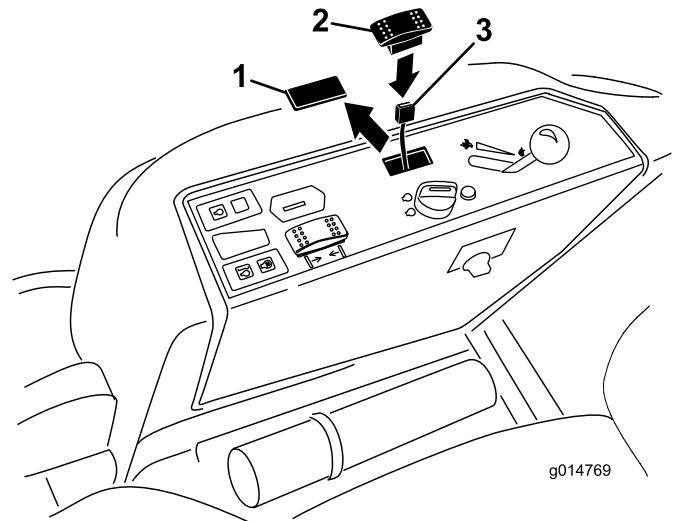


Bild 3

1. Blende
2. Schalter
3. Kabelbaum

3. Entfernen Sie die fünf Halbrundsrauben, mit denen das Armaturenbrett an der Behälterabdeckung befestigt ist.
4. Heben Sie das Armaturenbrett an und stecken den mitgelieferten Kabelbaumanschluss in den Schalter.
5. Verlegen Sie den Kabelbaum unter dem Armaturenbrett und der Sitzplatte, wie in [Bild 4](#) dargestellt.

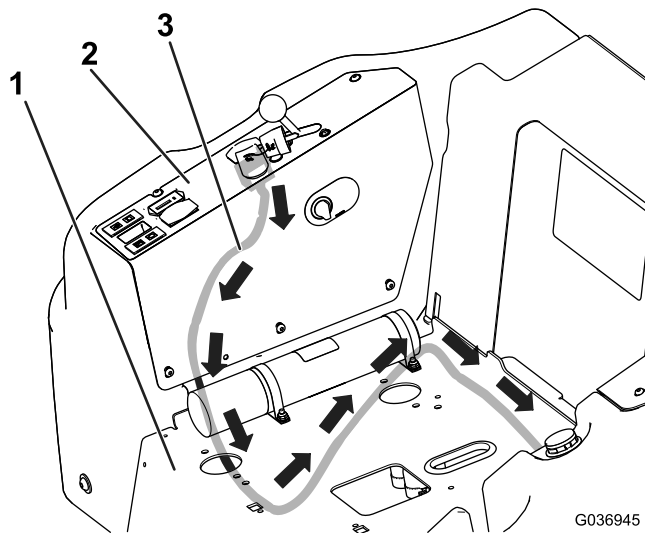


Bild 4

1. Sitzplatte
2. Bedienfeld
3. Neuer Kabelbaum

6. Befestigen Sie das Armaturenbrett mit den vorher entfernten Halbrundscreiben.
7. Stecken Sie den Anschluss des Sicherungsblocks am Kabelbaum in den Sicherungsblock ein und verbinden Sie den Anschluss des Erdungsblocks mit dem Erdungsblock (Bild 5).

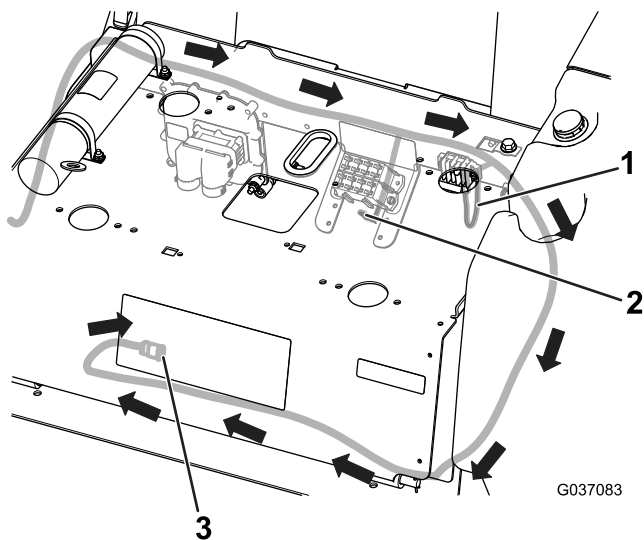


Bild 5

1. Zum Erdungsblock
2. Zum Sicherungsblock
3. Zum Differenzialsperrenventil

8. Verbinden Sie den verbleibenden Kabelbaumanschluss in das Differenzialsperrenventil, das sich in der Mitte an der Unterseite des Sitzes befindet (Bild 6).

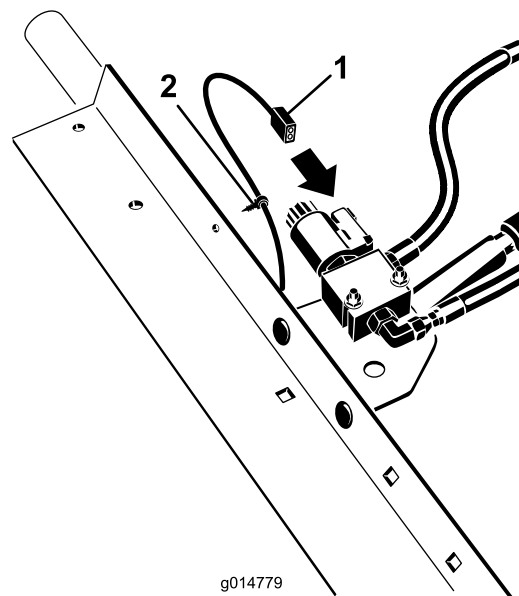


Bild 6

1. Kabelbaumanschluss
2. Kabelbaumclip

9. Lösen Sie den Sitzriegel und klappen den Sitz herunter.
10. Halten Sie den Schalter vorne gedrückt, um die Differenzialsperre zu aktivieren.

4

Abschließen der Installation

Keine Teile werden benötigt

Verfahren

1. Schließen Sie das Pluskabel am Pluspol der Batterie an, siehe *Bedienungsanleitung* für die Maschine.

⚠ WARNUNG:

Das unsachgemäße Verlegen der Batteriekabel kann zu Schäden an der Maschine führen, und die Kabel können Funken erzeugen. Funken können zum Explodieren der Batteriegase führen, was Verletzungen zur Folge haben kann.

- Klemmen Sie immer das Minuskabel (schwarz) ab, bevor Sie das Pluskabel (rot) abklemmen.
- Schließen Sie immer das Pluskabel (rot) an, bevor Sie das Minuskabel (schwarz) anschließen.

2. Verbinden Sie das Minuskabel mit dem Batteriepol, siehe *Bedienungsanleitung* für die Maschine.