



デファレンシャルロックキット

Groundsmaster® 360 2輪駆動マルチパーパス・マシン

モデル番号30508

取り付け要領

⚠ 警告

カリフォルニア州
第65号決議による警告
米国カリフォルニア州では、この製品に、ガンや先天性異常などの原因となる化学物質が含まれているとされています。

注 前後左右は運転位置からみた方向です。

付属部品

すべての部品がそろっているか、下の表で確認してください。

手順	内容	数量	用途
1	必要なパーツはありません。	—	マシンの準備を行います。
2	取り付けプレート キャリッジねじ3/8 x 1 インチ フランジナット3/8 インチ 90° フィッティング デファレンシャルロックバルブ ねじ1/4 x 2 インチ フランジナット (1/4 インチ) ホース	1 2 2 1 1 2 2 1	キットを取り付けます。
3	スイッチ ワイヤハーネス	1 1	スイッチを取り付けます。
4	必要なパーツはありません。	—	組み立てを完了します。

1

マシンの準備を行う

必要なパーツはありません。

手順

1. 平らな場所に駐車し、デッキを降下させ、駐車ブレーキを掛け、エンジンを停止させてキーを抜き取る。

2. バッテリー端子からマイナスケーブルを取り外すそれぞれの車両の オペレーターズマニュアルを参照。

⚠ 警告

バッテリーケーブルの接続手順が不適切であるとケーブルがショートを起こして火花が発生する。それによって水素ガスが爆発を起こし人身事故に至る恐れがある。

- ケーブルを取り外す時は、必ずマイナス黒ケーブルから取り外す。
- ケーブルを取り付ける時は、必ずプラス赤ケーブルから取り付け、それからマイナス黒ケーブルを取り付ける。



3. バッテリー端子からプラスケーブルを取り外すそれぞれの車両の オペレーターズマニュアルを参照。

2

デファレンシャルロックキットを取り付ける

この作業に必要なパーツ

1	取り付けプレート
2	キャリッジねじ3/8 x 1 インチ
2	フランジナット3/8 インチ
1	90° フィッティング
1	デファレンシャルロックバルブ
2	ねじ1/4 x 2 インチ
2	フランジナット (1/4 インチ)
1	ホース

手順

1. 運転席を倒す。倒した運転席はラッチで確実に支えること。
2. 取り付けプレートをフレームのクロス部材に取り付けるねじ3/8 x 1 インチ 2本とナット 3/8 インチ 2個を使用する。プレートは [図 1](#) の位置に取り付ける。

注 全部のOリングを油圧オイルできちんと潤滑し、正しい位置にセットしてください。

3. 90°アダプタフィッティングを、デファレンシャルロックバルブの端に [図 1](#) に取り付ける。
4. 取り付けプレートをデファレンシャルロックバルブを取り付けるねじ1/4 x 2 インチ 2本とナット 1/4 インチ 2個を使用する。デファレンシャルロックバルブは [図 1](#) に示す向きに取り付ける。

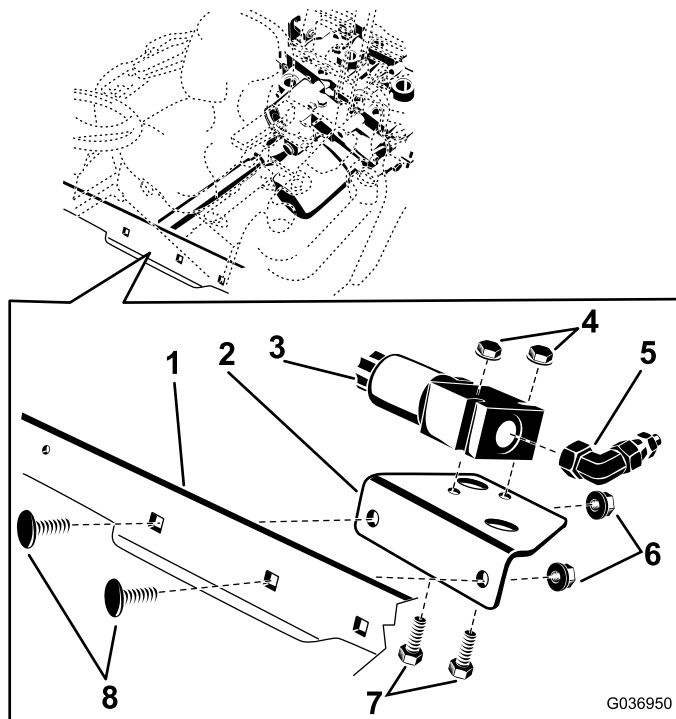


図 1

5. [図 2](#) に示すホースを、トランスミッションの右側面の 90° フィッティングから取り外す。
6. 外したホースを、デファレンシャルロックバルブの 90° アダプタフィッティングに接続し、十分に締め付ける [図 2](#)。
7. 新しいホースのオスの端部を、デファレンシャルロックバルブのポートに接続し、十分に締め付ける [図 2](#)。

8. 新しいホースのメスの端部を、トランスミッションの右側面についている 90° フィッティングに取り付ける 図 2。

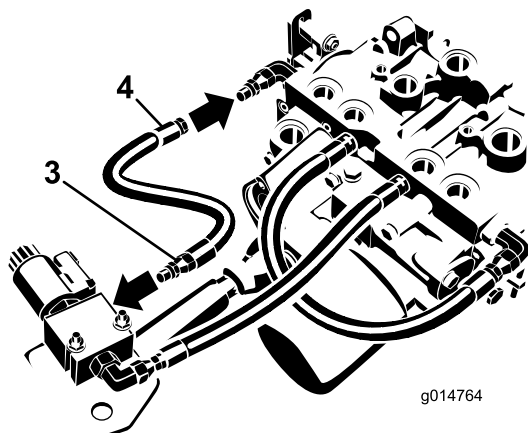
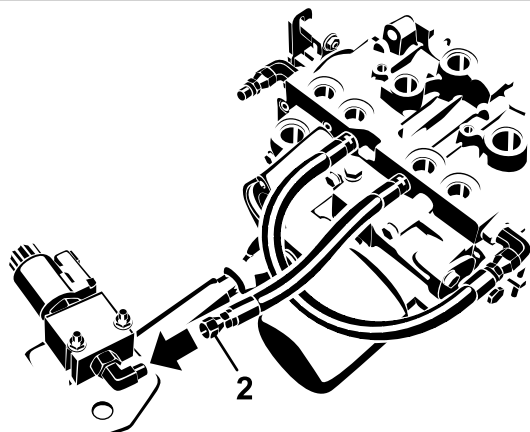
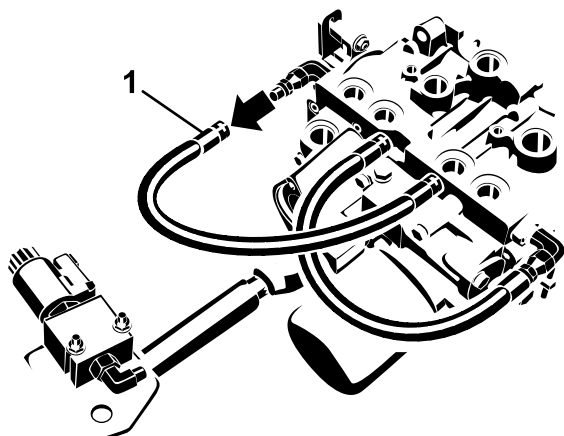


図 2

1. ここでホースを外す。
2. ここにホースをつなぐ。
3. 新しいホースのオスの端部をここへ接続する。
4. 新しいホースのメスの端部をここへ接続する。

3

スイッチを取り付ける

この作業に必要なパーツ

1	スイッチ
1	ワイヤハーネス

手順

1. コントロールパネルからプラスチック製のプラグを外して、スイッチ用の穴を作る 図 3。
2. スイッチを、穴に差し込む 図 3。スイッチは、前を押すとONになるように取り付ける。

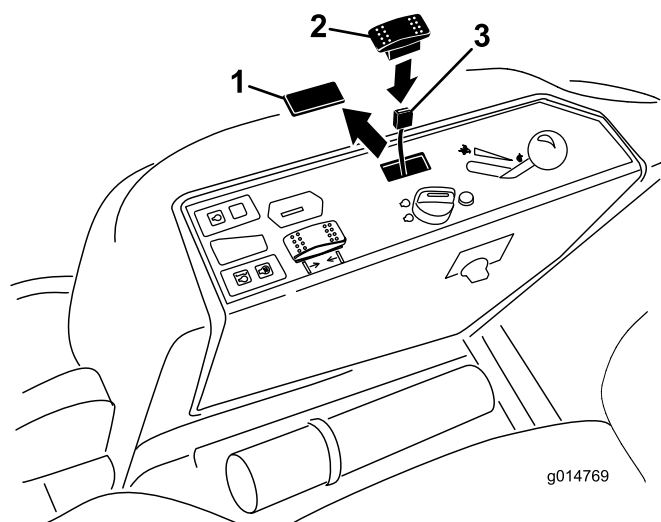


図 3

1. プラグ
2. スイッチ
3. ハーネス

3. コントロールパネルをタンクカバーに固定しているボタン型ねじ 5 本を外す。
4. パネルを上にあげて、新しいワイヤハーネスのコネクタをスイッチに接続する。
5. ワイヤハーネスをコントロールパネルの下から座席プレートへ 図 4 のように通す。

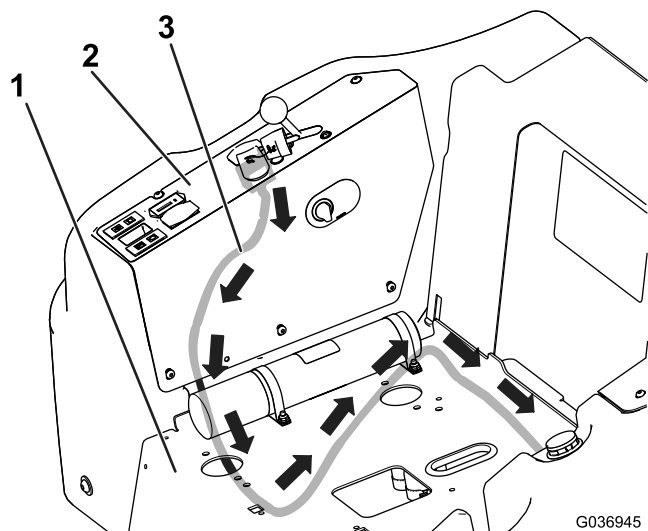


図 4

1. シートプレート
2. コントロールパネル
3. 新しいワイヤハーネス

6. 先ほど外したねじを使ってコントロールパネルを元通りに取り付ける。
7. ハーネスのヒューズブロック用コネクタをヒューズブロックに接続し、アース用コネクタをアースブロックに接続する 図 5。

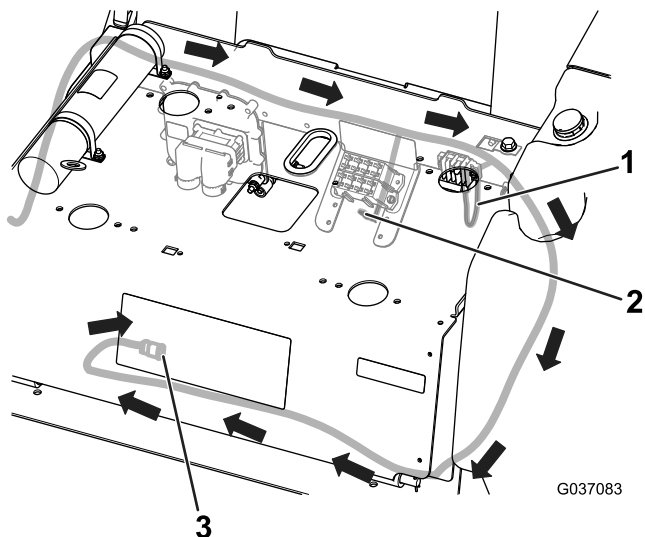


図 5

1. アースブロックへ
2. ヒューズブロックへ
3. デファレンシャルロックバルブへ

8. ハーネスに残っているコネクタを、座席プレート中央下のデファレンシャルロックバルブに接続する 図 6。

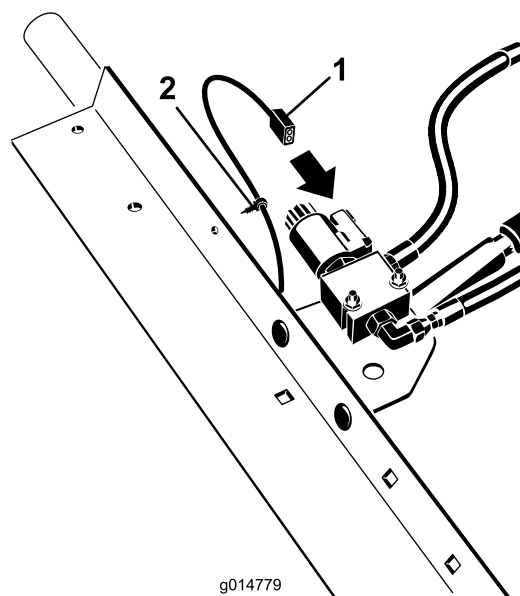


図 6

1. ハーネスのコネクタ
2. ハーネスのクリップ

9. 運転席をロックしているラッチを外して運転席を基に戻す。
10. スイッチの前部を押して保持するとデファレンシャルロックが作動する。

4

組み立てを完了する

必要なパーツはありません。

手順

1. バッテリーのプラス端子にプラスケーブルを取り付ける各車両のオペレーターズマニュアルを参照。

⚠ 警告

バッテリーケーブルの接続手順が不適切であるとケーブルがショートを起こして火花が発生する。それによって水素ガスが爆発を起こし人身事故に至る恐れがある。

- ケーブルを取り外す時は、必ずマイナス黒ケーブルから取り外す。
- ケーブルを取り付ける時は、必ずプラス赤ケーブルから取り付け、それからマイナス黒ケーブルを取り付ける。

2. バッテリー端子にマイナスケーブルを取り付けるそれぞれの車両のオペレーターズマニュアルを参照。