



Kit di bloccaggio del differenziale

Veicolo multiuso a 2 ruote motrici Groundsmaster® 360

N° del modello 30508

Istruzioni di installazione

⚠ AVVERTENZA

CALIFORNIA

Avvertenza norma "Proposition 65"

Il presente prodotto contiene una o più sostanze chimiche che nello Stato della California sono considerate cancerogene e causa di anomalie congenite o di altre problematiche della riproduzione.

Nota: Stabilite i lati sinistro e destro della macchina dalla normale posizione di guida.

Parti sciolte

Verificate che sia stata spedita tutta la componentistica, facendo riferimento alla seguente tabella.

Procedura	Descrizione	Qté	Uso
1	Non occorrono parti	–	Preparazione della macchina.
2	Piastra di montaggio Vite a testa tonda (3/8" x 1") Dado flangiato (3/8") Raccordo a 90° Valvola di bloccaggio del differenziale Vite (1/4" x 2") Dado flangiato (1/4") Flessibile	1 2 2 1 1 2 2 1	Montaggio del kit.
3	Interruttore Cablaggio preassemblato	1 1	Montaggio dell'interruttore.
4	Non occorrono parti	–	Completate l'installazione.

1

- Scollegate il cavo negativo dal polo della batteria; fate riferimento al *Manuale dell'operatore* per la vostra macchina.

Preparazione della macchina

Non occorrono parti

Procedura

- Parcheggiate la macchina su una superficie pianeggiante, abbassate il piatto di taglio, inserite il freno di stazionamento, spegnete il motore e togliete la chiave dal relativo interruttore.



⚠ AVVERTENZA

In caso di errato percorso dei cavi della batteria, la macchina ed i cavi possono venire danneggiati e causare scintille che possono fare esplodere i gas delle batterie e causare infortuni.

- Scollegate sempre il cavo negativo (nero) della batteria prima di quello positivo (rosso).
 - Collegare sempre il cavo positivo (rosso) della batteria prima di quello negativo (nero).
3. Scollegate il cavo positivo dal polo della batteria; fate riferimento al *Manuale dell'operatore* per la vostra macchina.

2

Montaggio del kit di bloccaggio del differenziale

Parti necessarie per questa operazione:

1	Piastra di montaggio
2	Vite a testa tonda (3/8" x 1")
2	Dado flangiato (3/8")
1	Raccordo a 90°
1	Valvola di bloccaggio del differenziale
2	Vite (1/4" x 2")
2	Dado flangiato (1/4")
1	Flessibile

Procedura

1. Sbloccate il sedile ed alzatelo. Assicuratevi che il fermo del sedile sia innestato.
2. Montate la piastra di montaggio sull'elemento trasversale del telaio con 2 viti (3/8" x 1") e 2 dadi (3/8"). Collocate la piastra come illustrato in [Figura 1](#).

Nota: Assicuratevi che gli O-ring siano in posizione e lubrificati con fluido idraulico.

3. Montate il raccordo dell'adattatore a 90° sull'estremità della valvola di bloccaggio del differenziale, posizionandolo come illustrato nella [Figura 1](#).
4. Montate la valvola di bloccaggio del differenziale sulla piastra di montaggio con 2 viti (1/4" x 2") e 2 dadi (1/4").

Posizionate la valvola di bloccaggio del differenziale sulla piastra di supporto, come illustrato nella [Figura 1](#).

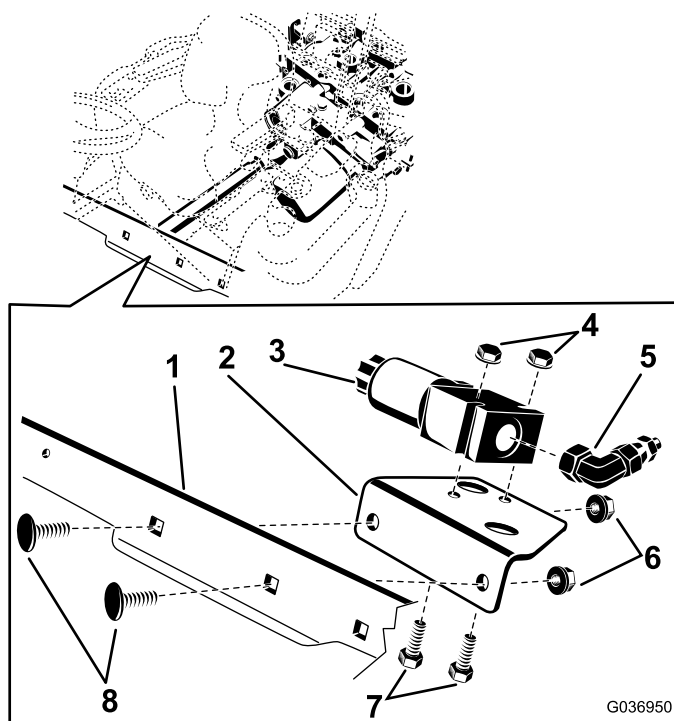


Figura 1

- | | |
|--|-----------------------------------|
| 1. Longherone del telaio | 5. Raccordo dell'adattatore a 90° |
| 2. Piastra di montaggio | 6. Dado da 3/8" |
| 3. Valvola di bloccaggio del differenziale | 7. Vite (1/4" x 2") |
| 4. Dado (1/4") | 8. Vite (3/8" x 1") |

5. Scollegate il flessibile, illustrato nella [Figura 2](#), dal raccordo a 90° sul lato destro della trasmissione.
6. Montate l'estremità scollegata del flessibile sul raccordo dell'adattatore a 90° sulla valvola di bloccaggio del differenziale e serratela saldamente ([Figura 2](#)).
7. Installate la terminazione maschio del nuovo flessibile sull'ingresso della valvola di bloccaggio del differenziale e serrate stretto ([Figura 2](#)).

8. Montate l'estremità femmina del nuovo flessibile sul raccordo a 90° sul lato destro della trasmissione (Figura 2).

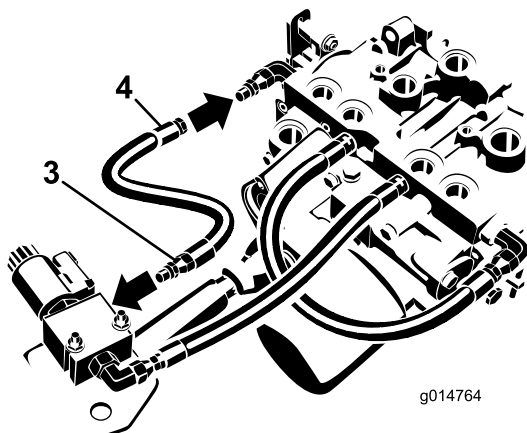
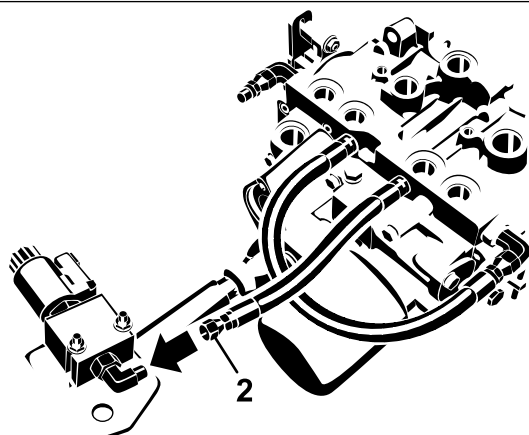
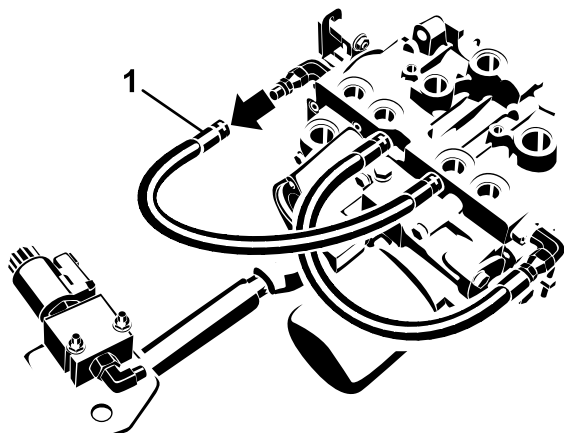


Figura 2

- | | |
|----------------------------------|--|
| 1. Scollegate il flessibile qui. | 3. Collegate l'estremità maschio del nuovo flessibile qui. |
| 2. Collegate il flessibile qui. | 4. Collegate l'estremità femmina del nuovo flessibile qui. |

3

Montaggio dell'interruttore

Parti necessarie per questa operazione:

1	Interruttore
1	Cablaggio preassemblato

Procedura

1. Rimuovete il tappo dalla plancia per esporre il foro di montaggio dell'interruttore (Figura 3).
2. Inserite l'interruttore nel foro della plancia (Figura 3). Posizionate l'interruttore in modo da premerlo in avanti.

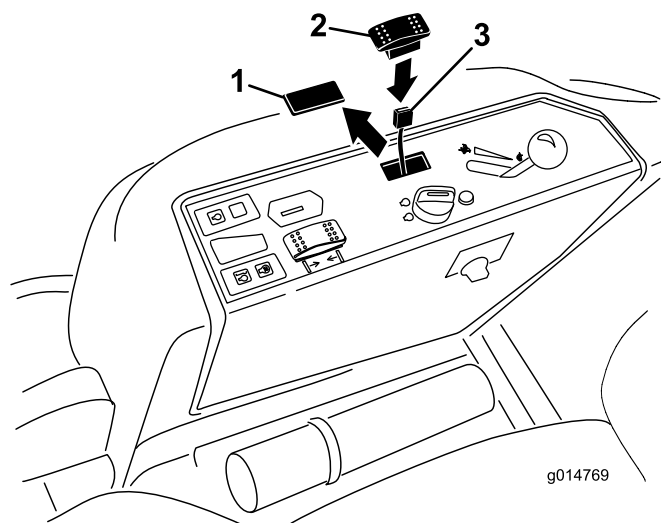


Figura 3

- | | |
|-----------------|----------------------------|
| 1. Tappo | 3. Cablaggio preassemblato |
| 2. Interruttore | |

3. Rimuovete le 5 viti a testa tonda che fissano la plancia al coperchio del serbatoio.
4. Sollevate la plancia e collegate il connettore del cablaggio sul nuovo cablaggio preassemblato nell'interruttore.
5. Disponete il cablaggio preassemblato sotto la plancia e la piastra del sedile, come illustrato nella Figura 4.

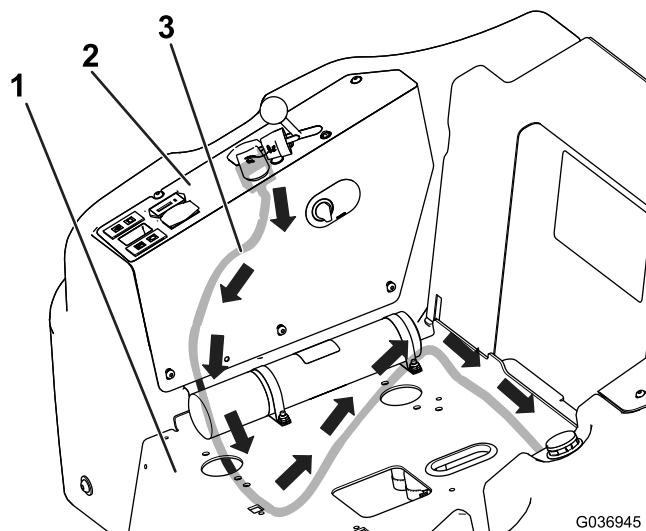


Figura 4

- 1. Piastra del sedile
- 2. Plancia
- 3. Cablaggio preassemblato nuovo

- 6. Montate la plancia con le viti a testa tonda rimosse in precedenza.
- 7. Collegate il connettore del portafusibili sul cablaggio preassemblato al portafusibili e collegate il connettore della morsetteria di messa a terra alla morsetteria di messa a terra (Figura 5).

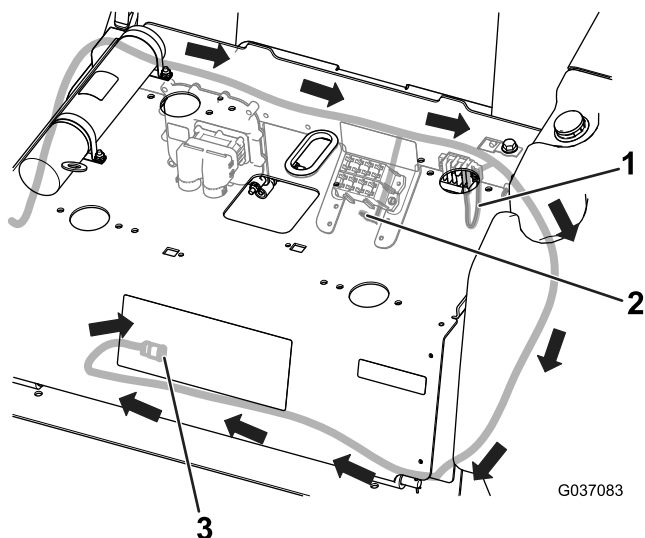


Figura 5

- 1. Alla morsetteria di messa a terra
- 2. Al portafusibili
- 3. Alla valvola di bloccaggio del differenziale

- 8. Collegate il connettore del cablaggio rimanente alla valvola di bloccaggio del differenziale situata sotto la parte centrale della piastra del sedile (Figura 6).

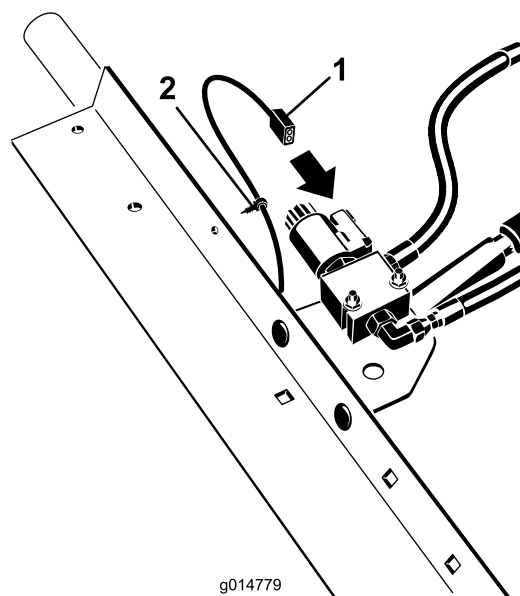


Figura 6

- 1. Connettore del cablaggio preassemblato
- 2. Fascetta del cablaggio preassemblato

- 9. Disinnestare il dispositivo di chiusura del sedile e abbassate il sedile.
- 10. Premete la parte anteriore dell'interruttore e mantenetelo premuto per innestare il bloccaggio del differenziale.

4

Completamento dell'installazione

Non occorrono parti

Procedura

- 1. Collegate il cavo positivo della batteria al polo positivo della batteria; fate riferimento al *Manuale dell'operatore* per la vostra macchina.

⚠ AVVERTENZA

In caso di errato percorso dei cavi della batteria, la macchina ed i cavi possono venire danneggiati e causare scintille che possono fare esplodere i gas delle batterie e causare infortuni.

- Scollegate sempre il cavo negativo (nero) della batteria prima di quello positivo (rosso).
 - Collegare sempre il cavo positivo (rosso) della batteria prima di quello negativo (nero).
2. Collegare il cavo negativo al polo della batteria; fate riferimento al *Manuale dell'operatore* per la vostra macchina.

Note:

Note:



Count on it.