



Kit de bloqueio do diferencial

Máquina multifunções com tração às 2 rodas Groundsmaster® 360

Modelo nº 30508

Instruções de instalação

⚠ AVISO

CALIFÓRNIA Proposição 65 Aviso

É do conhecimento do Estado da Califórnia que um ou vários produtos químicos deste produto podem provocar cancro, defeitos congénitos ou outros problemas reprodutivos.

Nota: Determine os lados direito e esquerdo da máquina a partir da posição normal de operação.

Peças soltas

Utilize a tabela abaixo para verificar se todas as peças foram enviadas.

Procedimento	Descrição	Quantidade	Utilização
1	Nenhuma peça necessária	–	Preparação da máquina.
2	Placa de montagem Parafuso de carroçaria (3/8" x 1") Porca flangeada (3/8") União a 90° Válvula de bloqueio do diferencial Parafuso (1/4" x 2") Porca flangeada (1/4") Tubagem	1 2 2 1 1 2 2 1	Instalação do kit.
3	Interruptor Cablagem	1 1	Instalação do interruptor.
4	Nenhuma peça necessária	–	Conclusão da instalação.

1

Preparação da máquina

Nenhuma peça necessária

Procedimento

- Estacione a máquina numa superfície nivelada, desça a plataforma, engate o travão de mão, desligue o motor e retire a chave da ignição.
- Desligue o cabo negativo do polo da bateria; consulte o *Manual do utilizador* da máquina.
- Desligue o cabo positivo do polo da bateria; consulte o *Manual do utilizador* da máquina.

⚠ AVISO

A ligação incorreta dos cabos da bateria pode danificar o veículo e os cabos, produzindo faíscas. As faíscas podem provocar uma explosão dos gases da bateria, resultando em acidentes pessoais.

- Desligue sempre o cabo negativo (preto) antes de desligar o cabo positivo (vermelho).
- Ligue sempre o cabo positivo (vermelho) antes de ligar o cabo negativo (preto).



2

Instalar o kit do bloqueio do diferencial

Peças necessárias para este passo:

1	Placa de montagem
2	Parafuso de carroçaria (3/8" x 1")
2	Porca flangeada (3/8")
1	União a 90°
1	Válvula de bloqueio do diferencial
2	Parafuso (1/4" x 2")
2	Porca flangeada (1/4")
1	Tubagem

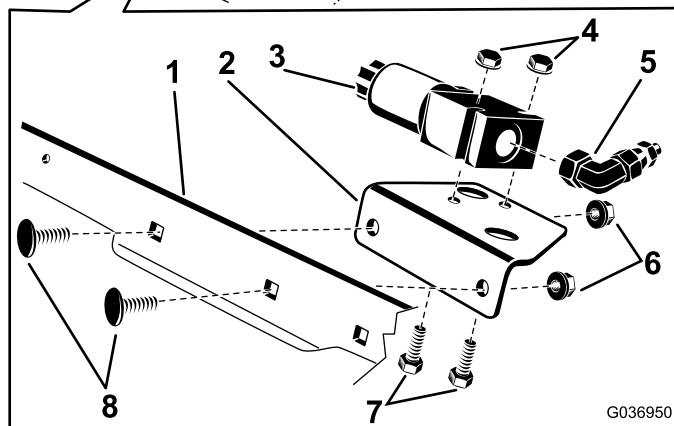


Figura 1

Procedimento

1. Destrancue e levante o banco. Certifique-se de que o trinco do banco está engatado.
2. Monte a placa de montagem no elemento transversal da estrutura com dois parafusos (3/8" x 1") e duas porcas (3/8"). Coloque a placa como se mostra na [Figura 1](#).

Nota: Certifique-se de que os anéis de retenção estão no sítio e lubrificados com fluido hidráulico.

3. Instale o adaptador de 90° na extremidade da válvula de bloqueio do diferencial, posicionando-o como se mostra na [Figura 1](#).
4. Monte a válvula do bloqueio do diferencial na placa de montagem com dois parafusos (1/4" x 2") e duas porcas (1/4"). Posicione a válvula de bloqueio do diferencial na placa de montagem como se mostra na [Figura 1](#).

5. Adaptador de 90°
6. Porca (3/8 pol.)
7. Parafuso (1/4" x 2")
8. Parafuso (3/8 x 1 pol.)

5. Desligue o tubo, mostrado em [Figura 2](#), do adaptador de 90° no lado direito da transmissão.
6. Instale a extremidade desligada do tubo ao adaptador de 90° na válvula de bloqueio do diferencial e aperte bem ([Figura 2](#)).
7. Ligue a extremidade macho do novo tubo à porta na válvula de bloqueio do diferencial e aperte bem ([Figura 2](#)).

8. Ligue a extremidade fêmea do novo tubo ao adaptador de 90° no lado direito da transmissão (Figura 2).

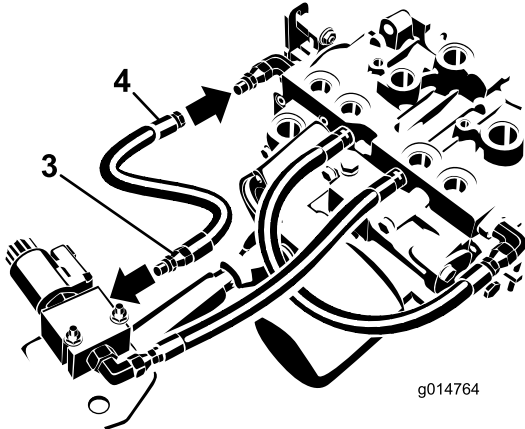
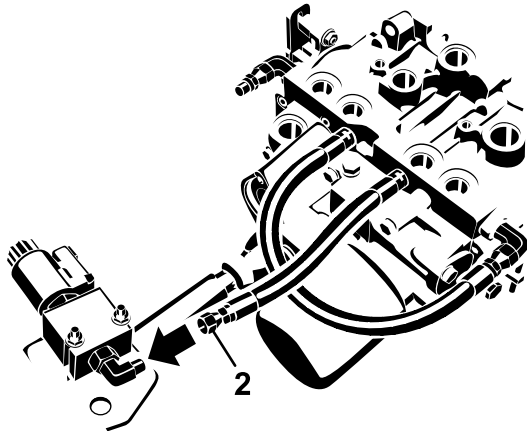
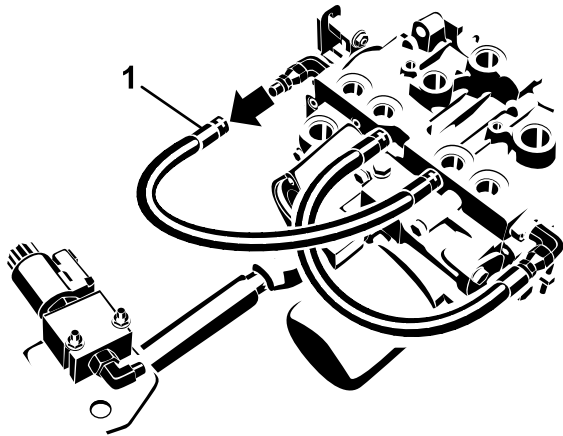


Figura 2

1. Desligue o tubo aqui.
2. Ligue o tubo aqui.
3. Ligue a extremidade macho do novo tubo aqui.
4. Ligue a extremidade fêmea do novo tubo aqui.

3

Instalação do interruptor

Peças necessárias para este passo:

1	Interruptor
1	Cablagem

Procedimento

1. Remova o tampão do painel de controle para expor o furo de montagem do interruptor (Figura 3).
2. Introduza o interruptor no furo do painel de controle (Figura 3). Posicione o interruptor de forma a que fique pressionado para a frente.

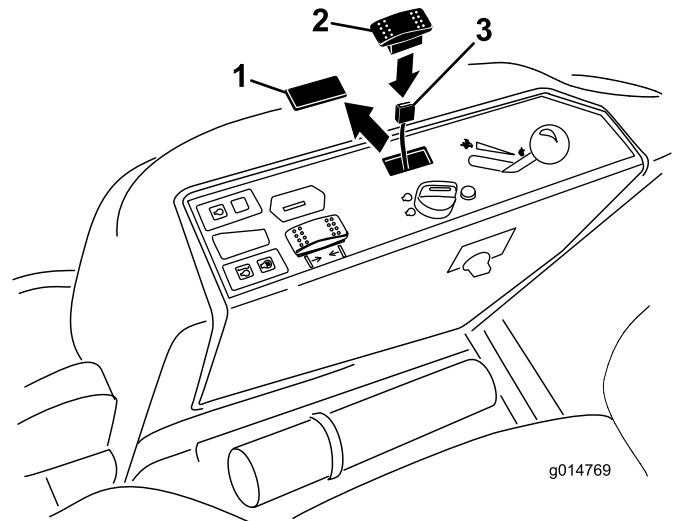


Figura 3

1. Tampão
2. Interruptor
3. Cablagem

3. Retire os cinco parafusos de cabeça de tremço que fixam o painel de controle à cobertura do depósito.
4. Eleve o painel e ligue o conector de cablagem fornecido à nova cablagem do interruptor.
5. Encaminhe a cablagem por baixo do painel de controle e placa do banco como se mostra na Figura 4.

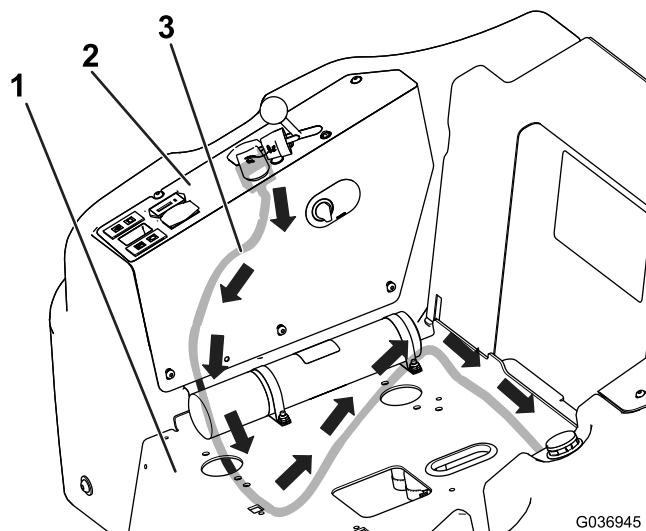


Figura 4

1. Placa do banco
2. Painel de controlo
3. Nova cablagem

6. Instale o painel de controlo com os parafusos de cabeça de treço previamente removidos.
7. Ligue o conector do bloco de fusíveis da cablagem ao bloco de fusíveis e ligue o conector do bloco de ligação à terra ao bloco de ligação à terra (Figura 5).

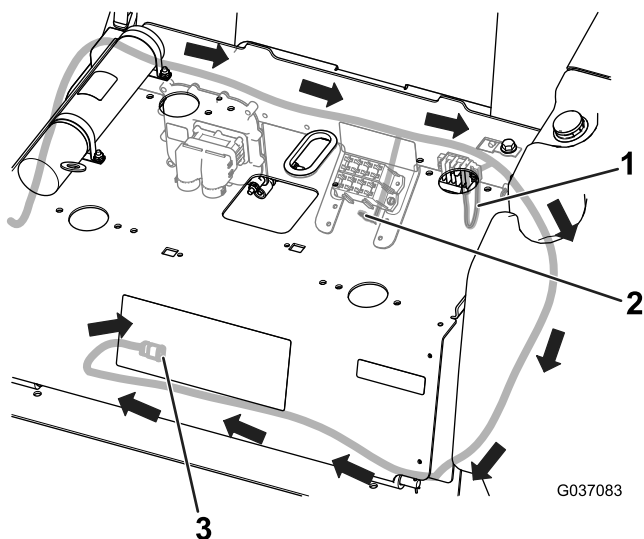


Figura 5

1. Para o bloco de ligação à terra
2. Para o bloco de fusíveis
3. Para a válvula de bloqueio do diferencial

8. Ligue o conector de cablagem restante na válvula do bloqueio do diferencial localizado sob o centro da placa do banco (Figura 6).

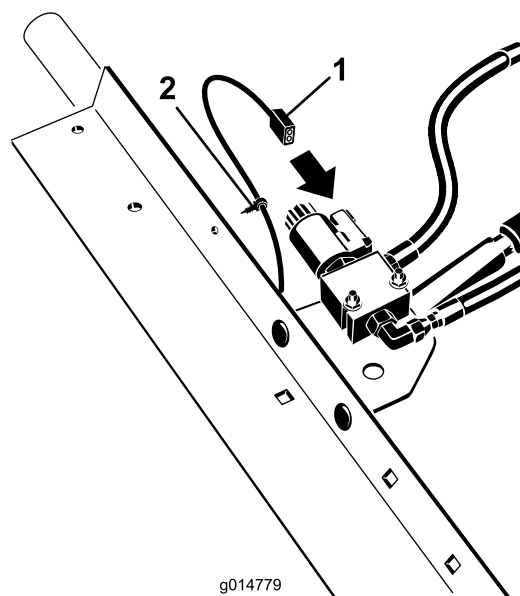


Figura 6

1. conector
2. Clipe

9. Desengate o trinco do banco e baixe o banco.
10. Pressione a frente do interruptor e mantenha-o em baixo para engatar o bloqueio do diferencial.

4

Conclusão da instalação

Nenhuma peça necessária

Procedimento

1. Ligue o cabo positivo da bateria da bateria ao polo positivo da bateria; consulte o *Manual do utilizador* da máquina.

⚠ AVISO

A ligação incorreta dos cabos da bateria pode danificar o veículo e os cabos, produzindo faíscas. As faíscas podem provocar uma explosão dos gases da bateria, resultando em acidentes pessoais.

- Desligue sempre o cabo negativo (preto) antes de desligar o cabo positivo (vermelho).
- Ligue sempre o cabo positivo (vermelho) antes de ligar o cabo negativo (preto).

2. Ligue o cabo negativo do polo da bateria; consulte o *Manual do utilizador* da máquina.