



# Sitzbankunterteil

## Nutzfahrzeuge der Serie Workman® GTX

Modellnr. 07135

Form No. 3407-203 Rev A

### Installationsanweisungen

#### ⚠ WARNUNG:

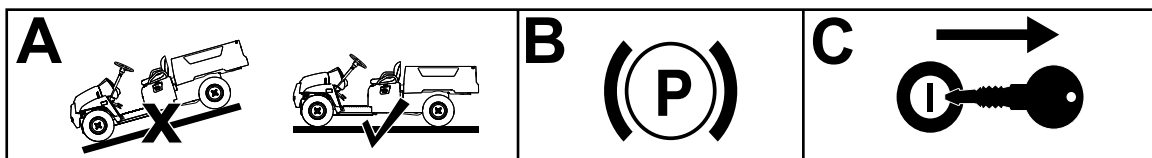
##### KALIFORNIEN

##### Warnung zu Proposition 65

Dieses Produkt enthält eine Chemikalie oder Chemikalien, die laut den Behörden des Staates Kalifornien krebserregend wirken, Geburtsschäden oder andere Defekte des Reproduktionssystems verursachen.

## Vorbereiten der Maschine

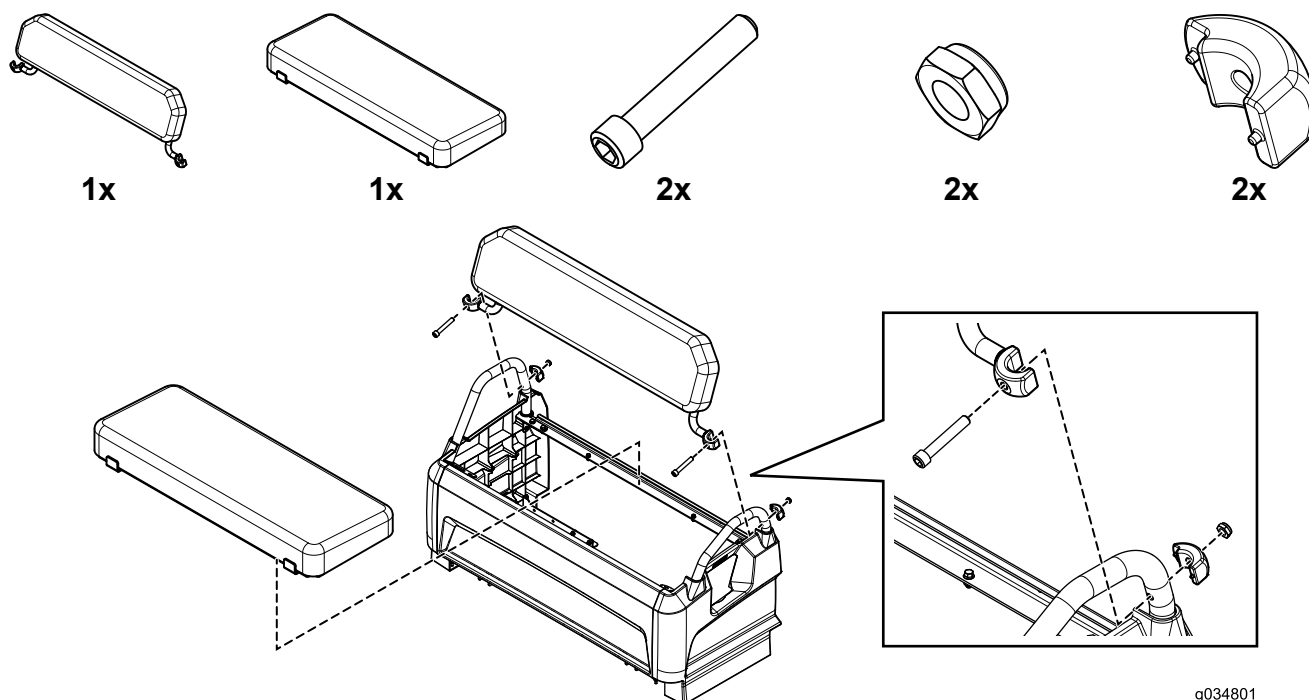
1. Stellen Sie die Maschine auf einer ebenen Fläche ab (Kasten A in Bild 1).
2. Aktivieren Sie die Feststellbremse (Kasten B in Bild 1).
3. Ziehen Sie den Schlüssel vom Zündschloss ab (Kasten C in Bild 1).



g036808

Bild 1

## Montieren des Sitzes

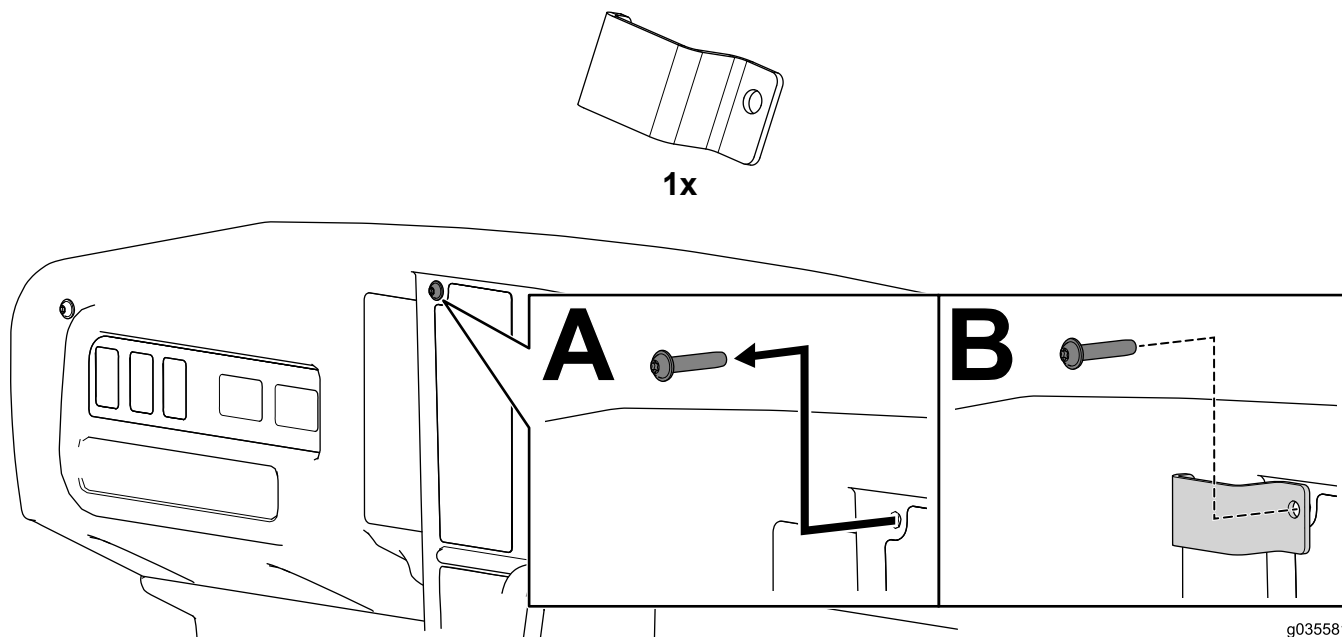


g034801



\* 3 4 0 7 - 2 0 3 \* A

## Befestigen der Radiobefestigung

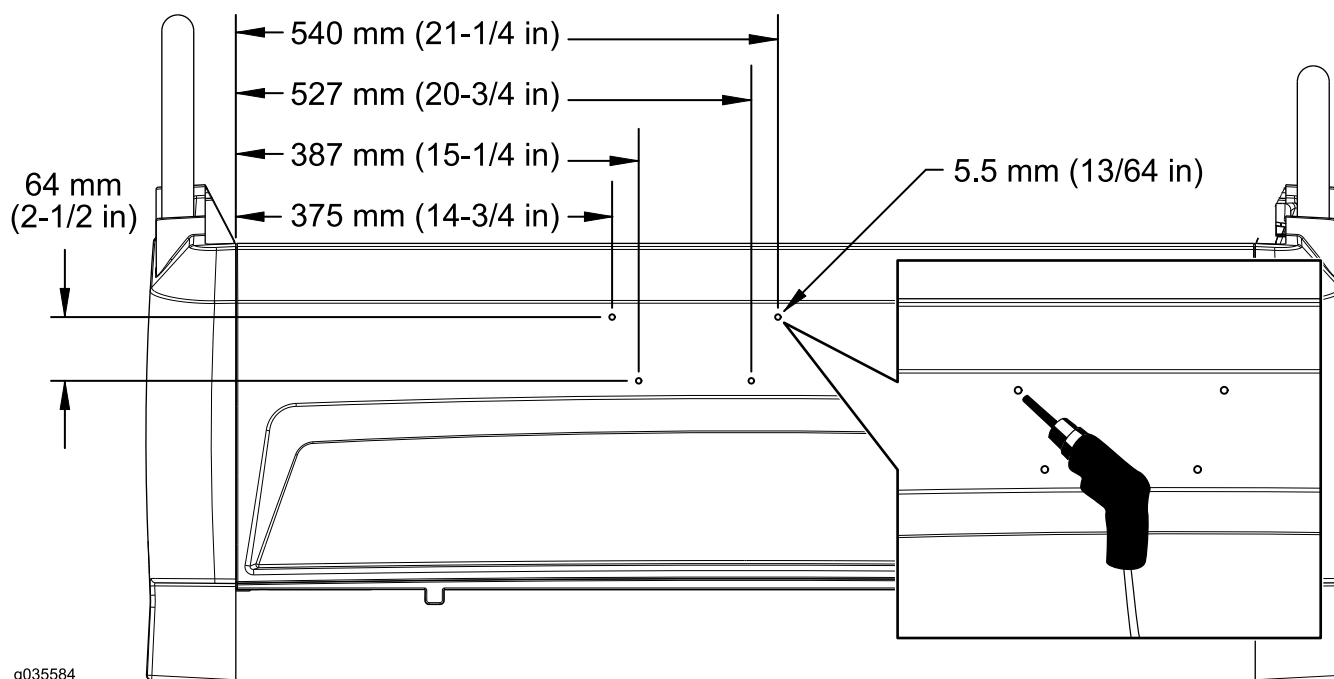


## Bohren der Zubehörlöcher

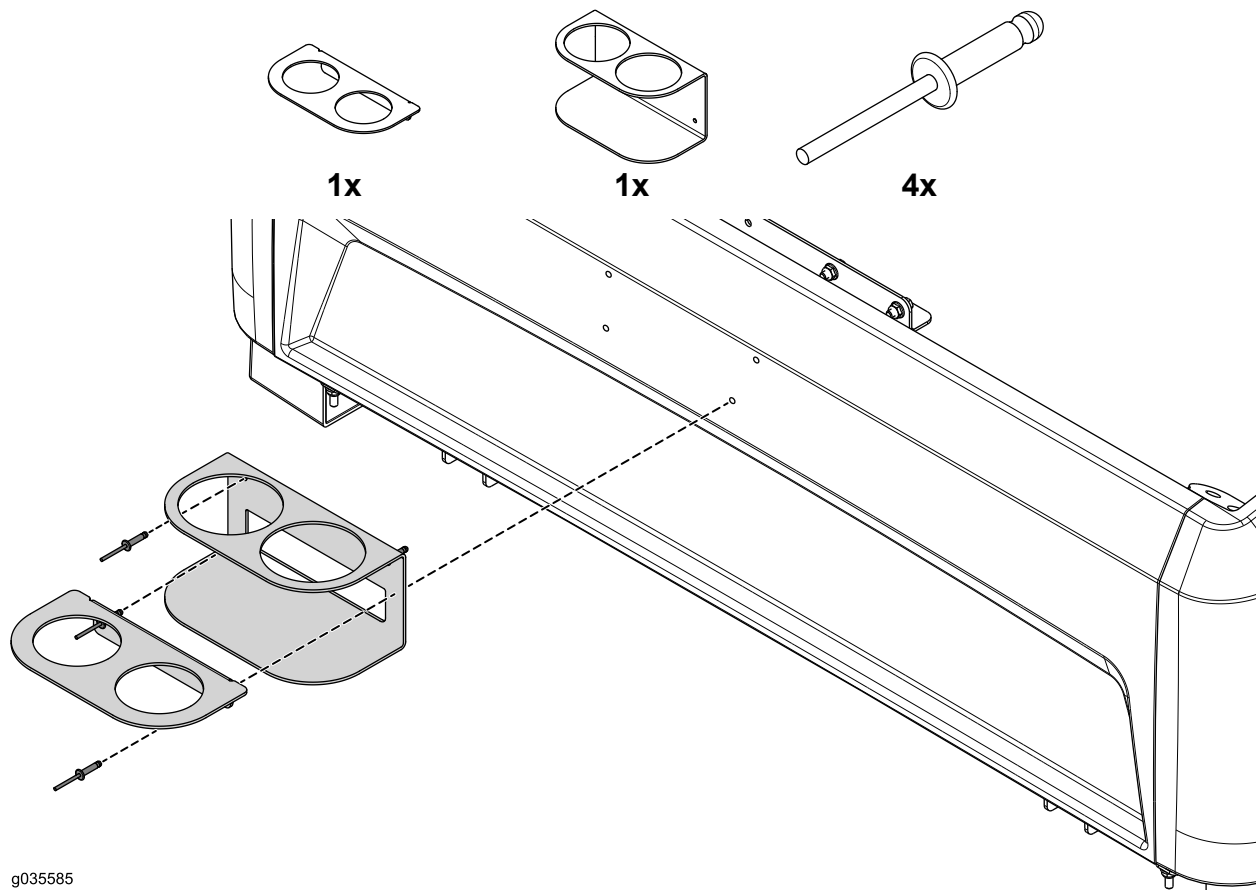
### ⚠ ACHTUNG

Wenn Sie Löcher in das Sitzunterteil des elektrischen Nutzfahrzeugs Workman GTX bohren, können Sie u. U. in die Batterie bohren und Batteriesäure kann verspritzt werden und Sie können einen elektrischen Schlag erleiden.

Bohren Sie nicht in die Batterie.



# Montieren des Zubehörs





**Count on it.**