



Kit de asiento corrido

Vehículos utilitarios Workman® Serie GTX

Nº de modelo 07135

Form No. 3407-204 Rev A

Instrucciones de instalación

⚠ ADVERTENCIA

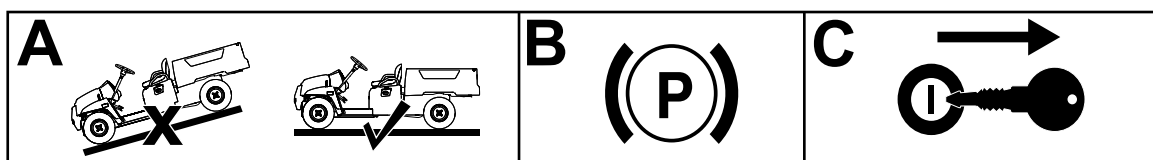
CALIFORNIA

Advertencia de la Propuesta 65

Este producto contiene una o más sustancias químicas que el Estado de California considera causantes de cáncer, defectos congénitos o trastornos del sistema reproductor.

Preparación de la máquina

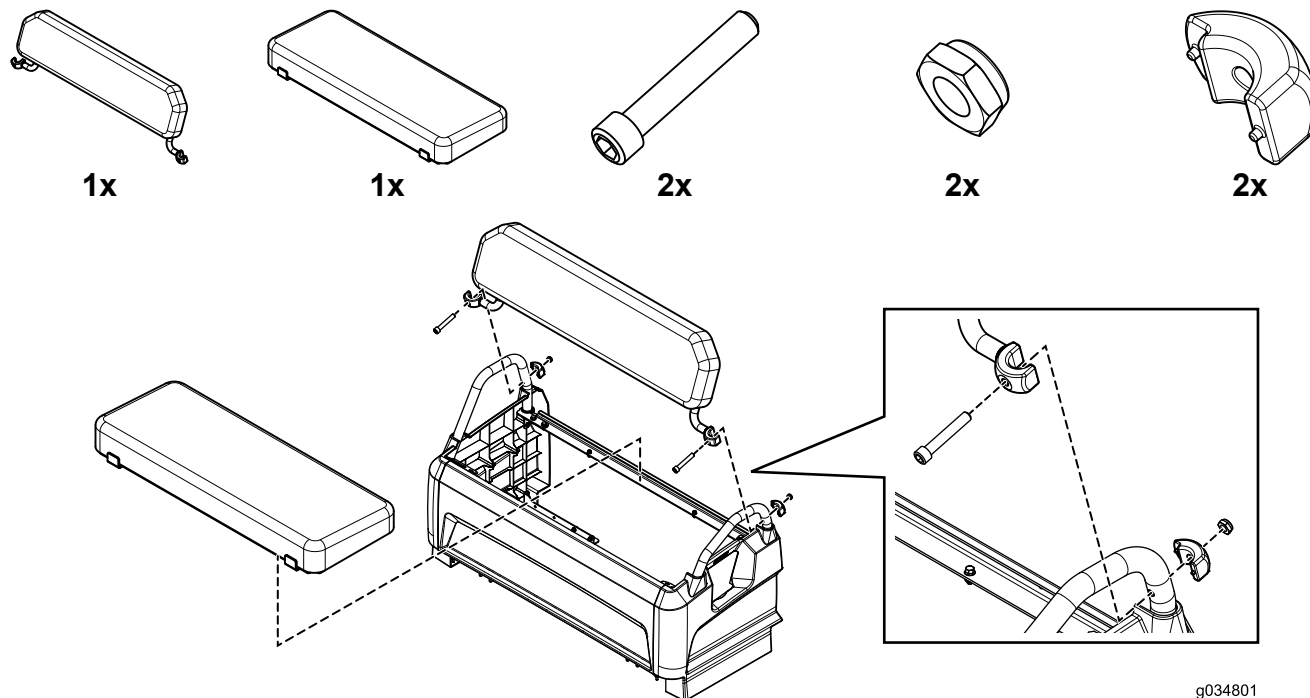
1. Aparque la máquina en una superficie nivelada (Figura 1, A).
2. Ponga el freno de estacionamiento (Figura 1, B).
3. Retire la llave del interruptor de encendido (Figura 1, C).



g036808

Figura 1

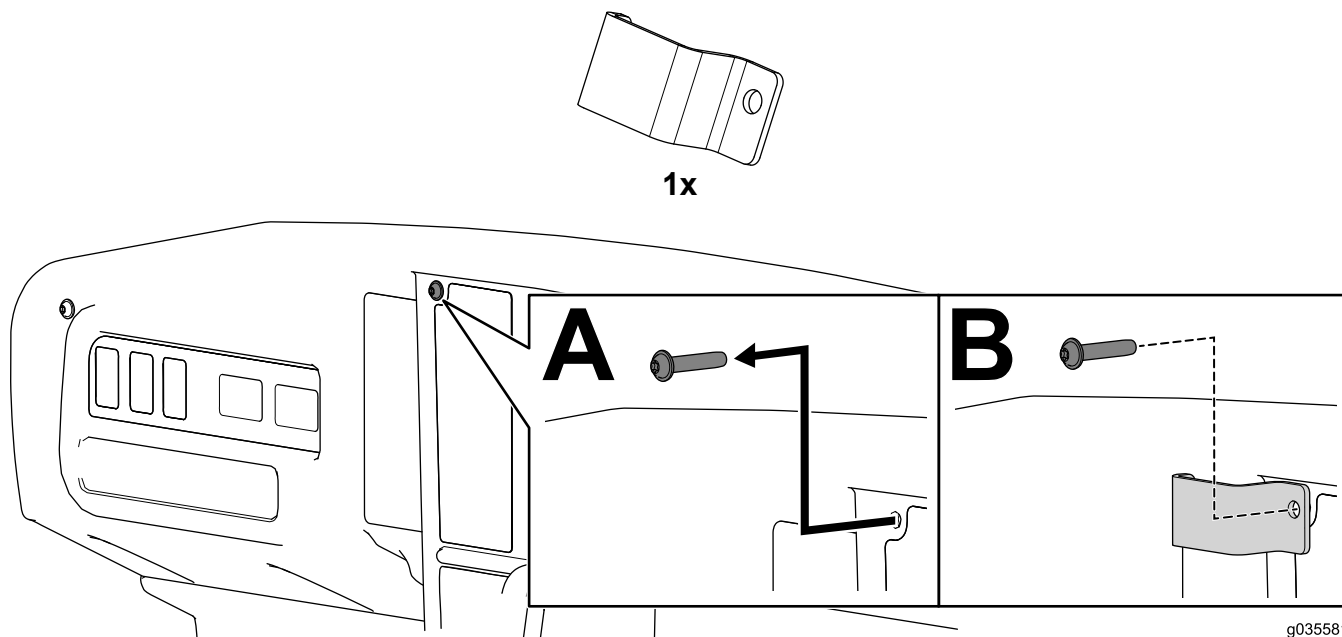
Instalación del asiento



g034801



Instalación del soporte de la radio

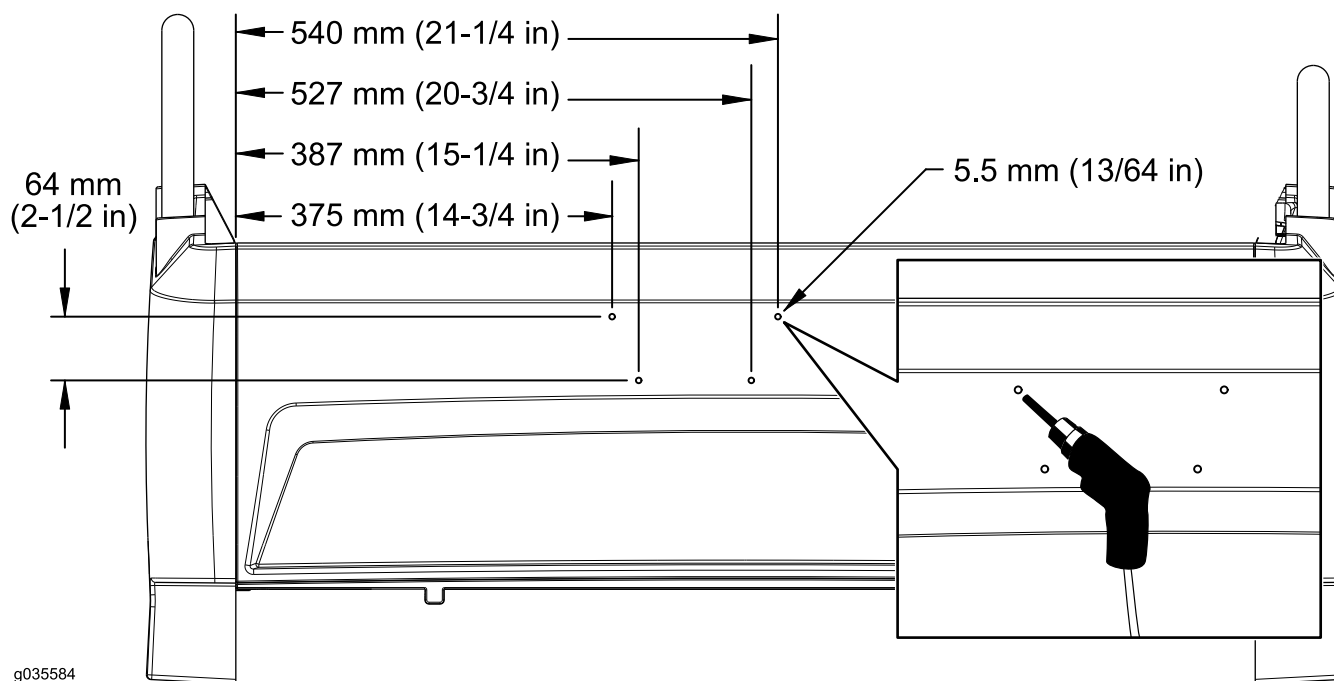


Perforación de los taladros del accesorio

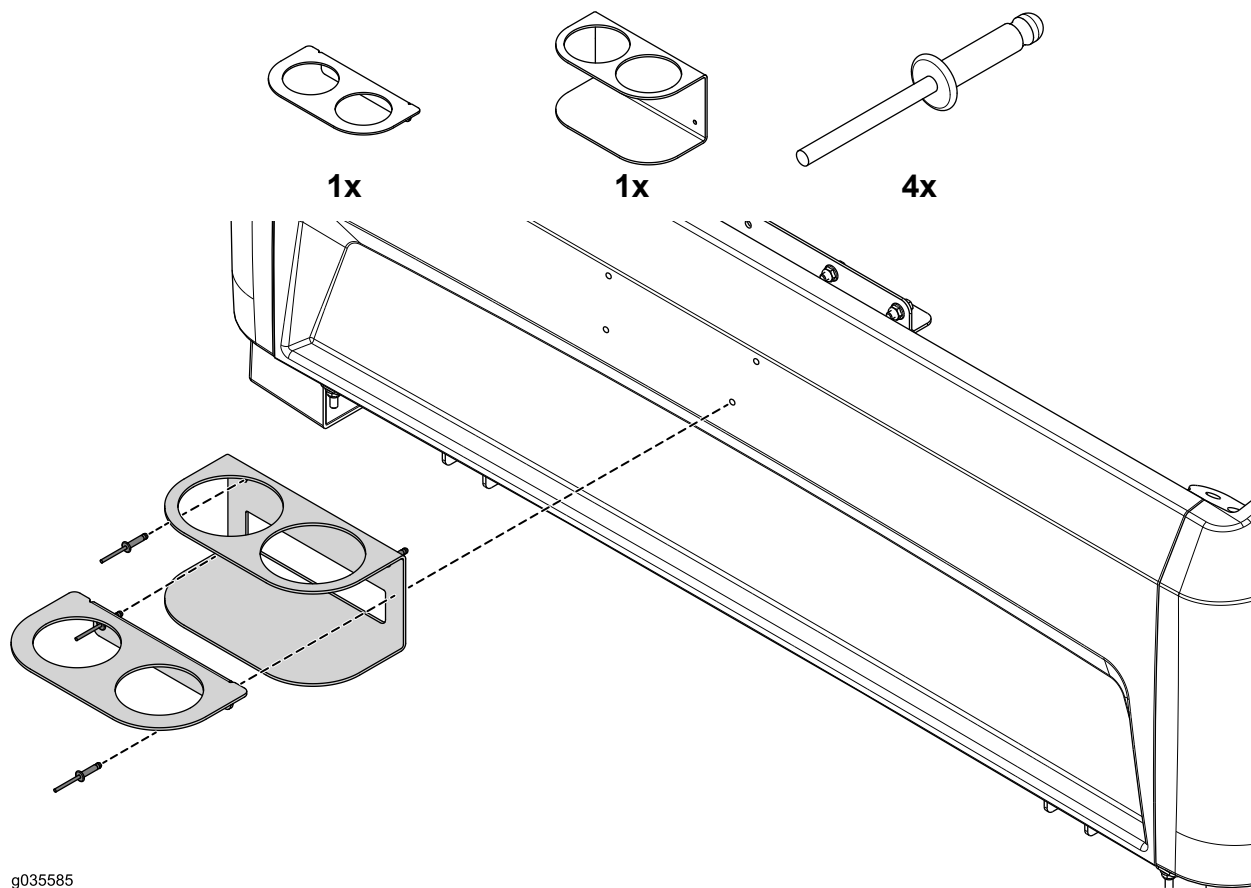
⚠ CUIDADO

Al perforar los taladros en la base del asiento del Vehículo utilitario Workman GTX Eléctrico, podría perforar la batería y producir una fuga de ácido de la batería en forma de chorro, o una descarga eléctrica.

No perforo la batería.



Montaje del accesorio





Count on it.