



Kit base de banquette

Véhicules utilitaires Workman® série GTX

N° de modèle 07135

Form No. 3407-206 Rev A

Instructions de montage

⚠ ATTENTION

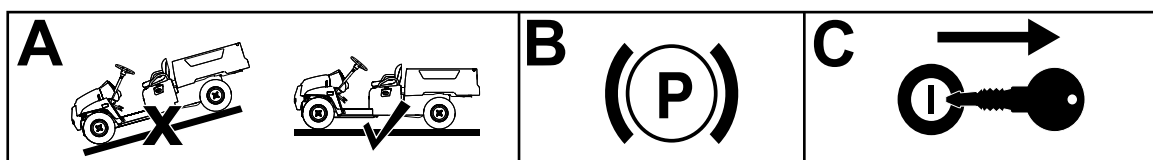
CALIFORNIE

Proposition 65 - Avertissement

Ce produit contient une ou des substances chimiques considérées par l'état de Californie comme capables de provoquer des cancers, des anomalies congénitales ou d'autres troubles de la reproduction.

Préparation de la machine

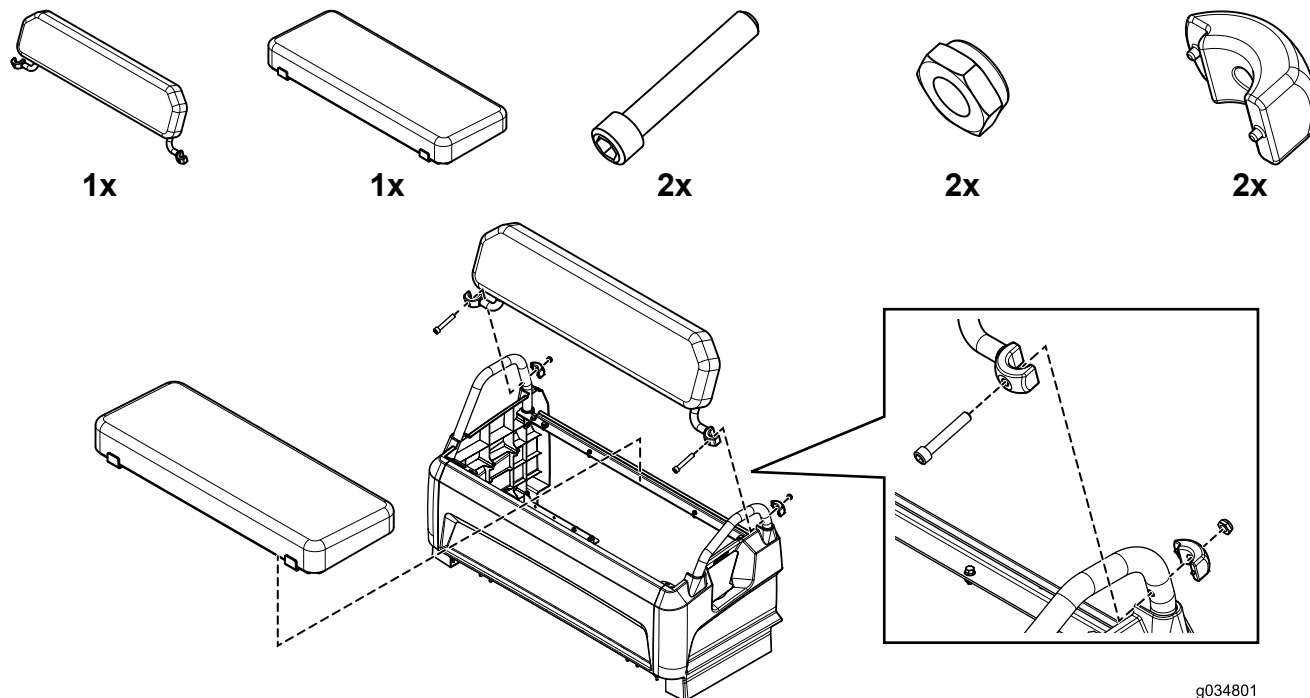
1. Garez la machine sur un sol plat et horizontal (encadré A de la Figure 1).
2. Serrez le frein de stationnement (encadré B de la Figure 1).
3. Enlevez la clé du commutateur d'allumage (encadré C de la Figure 1).



g036808

Figure 1

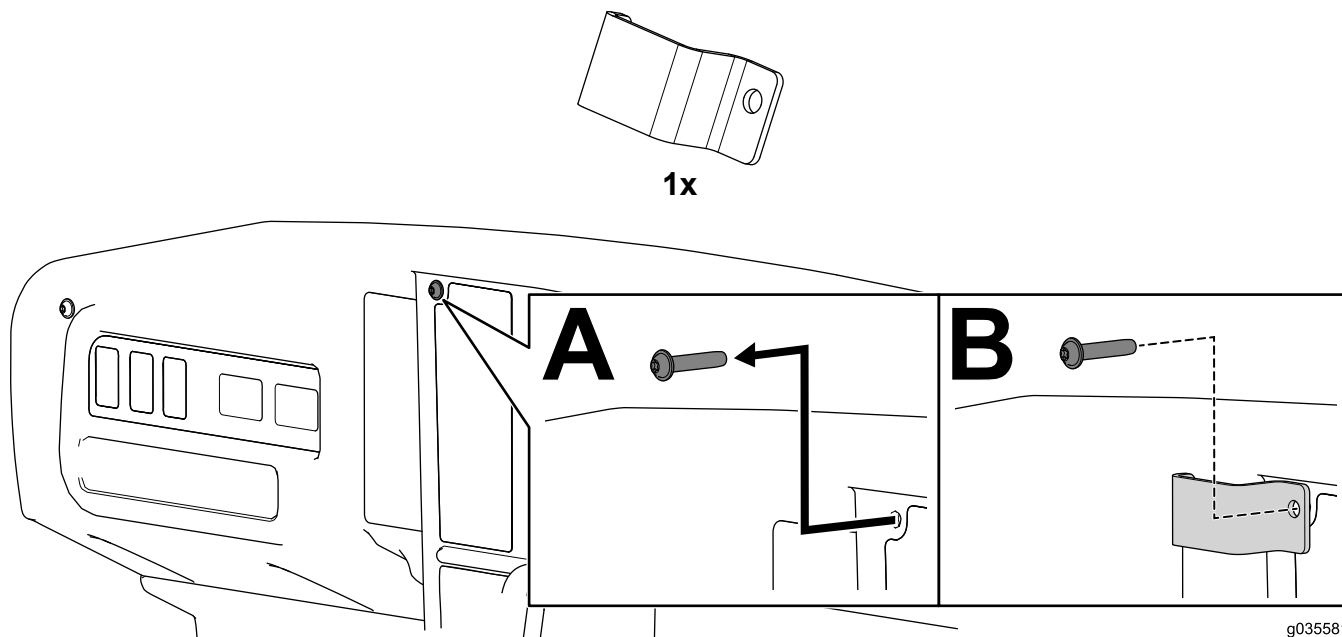
Montage du siège



g034801



Montage du support de la radio

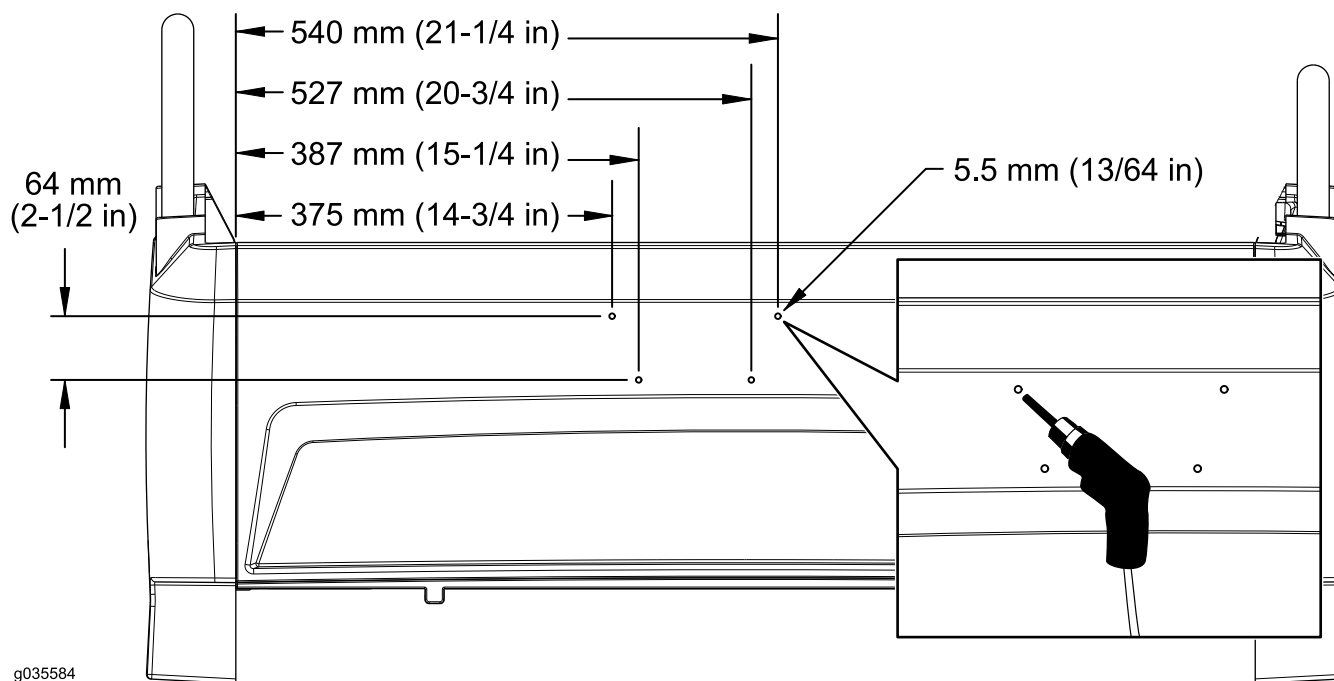


Perçage des trous de l'accessoire

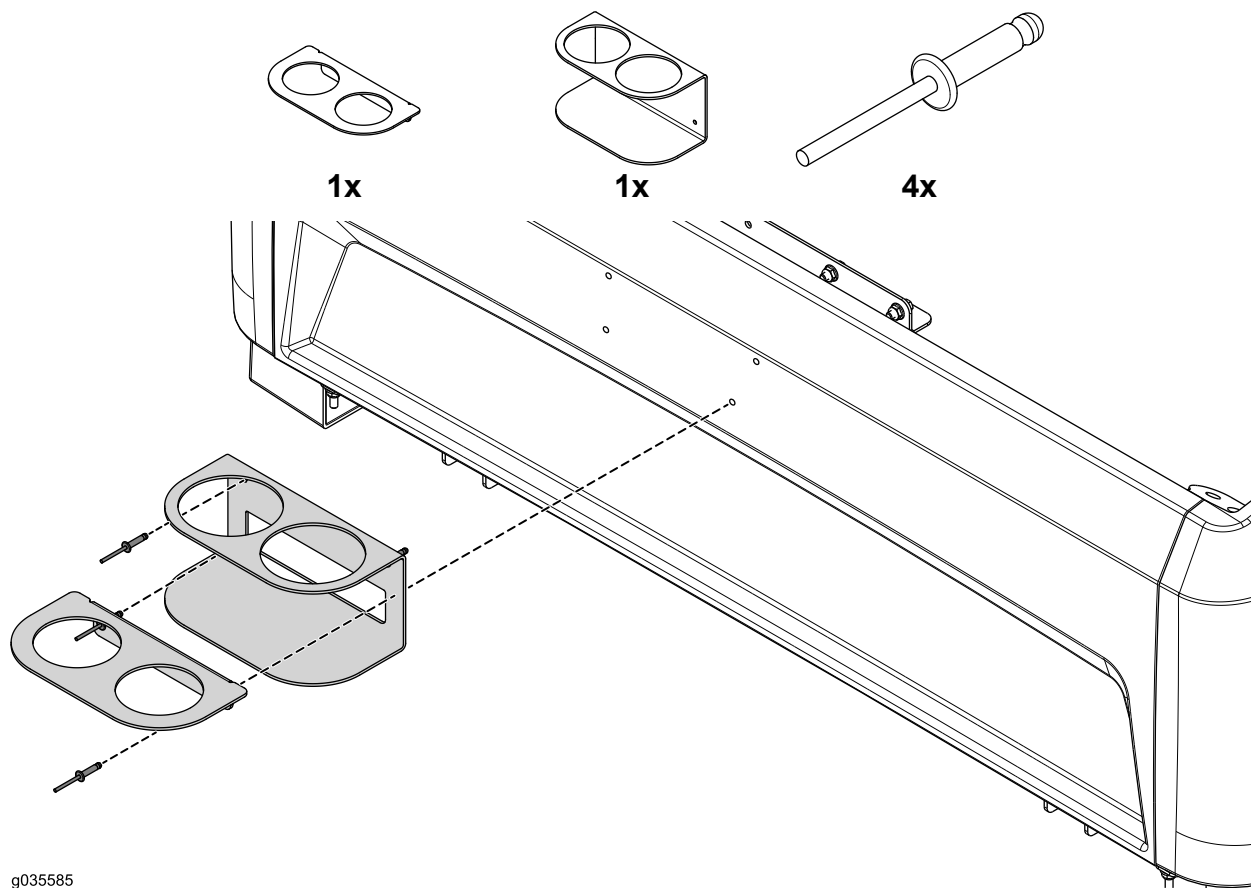
⚠ PRUDENCE

En perçant les trous dans la base de la banquette du Workman GTX électrique, vous pouvez percer la batterie, provoquant ainsi un jet d'électrolyte ou entraînant un choc électrique.

Veillez à ne pas percer la batterie.



Montage de l'accessoire





Count on it.