



# Kit base del sedile a panchina

## Veicoli polifunzionali Workman® Serie GTX

N° del modello 07135

Form No. 3407-207 Rev A

### Istruzioni di installazione

#### ⚠ AVVERTENZA

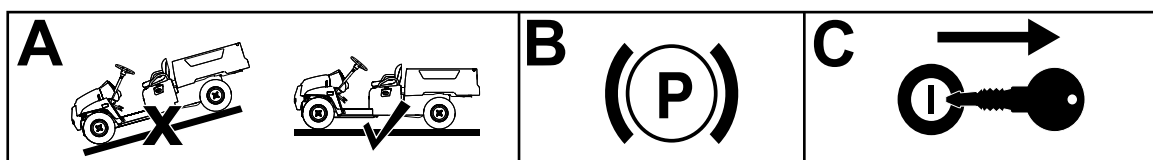
##### CALIFORNIA

##### Avvertenza norma "Proposition 65"

Il presente prodotto contiene una o più sostanze chimiche che nello Stato della California sono considerate cancerogene e causa di anomalie congenite o di altre problematiche della riproduzione.

## Preparazione della macchina

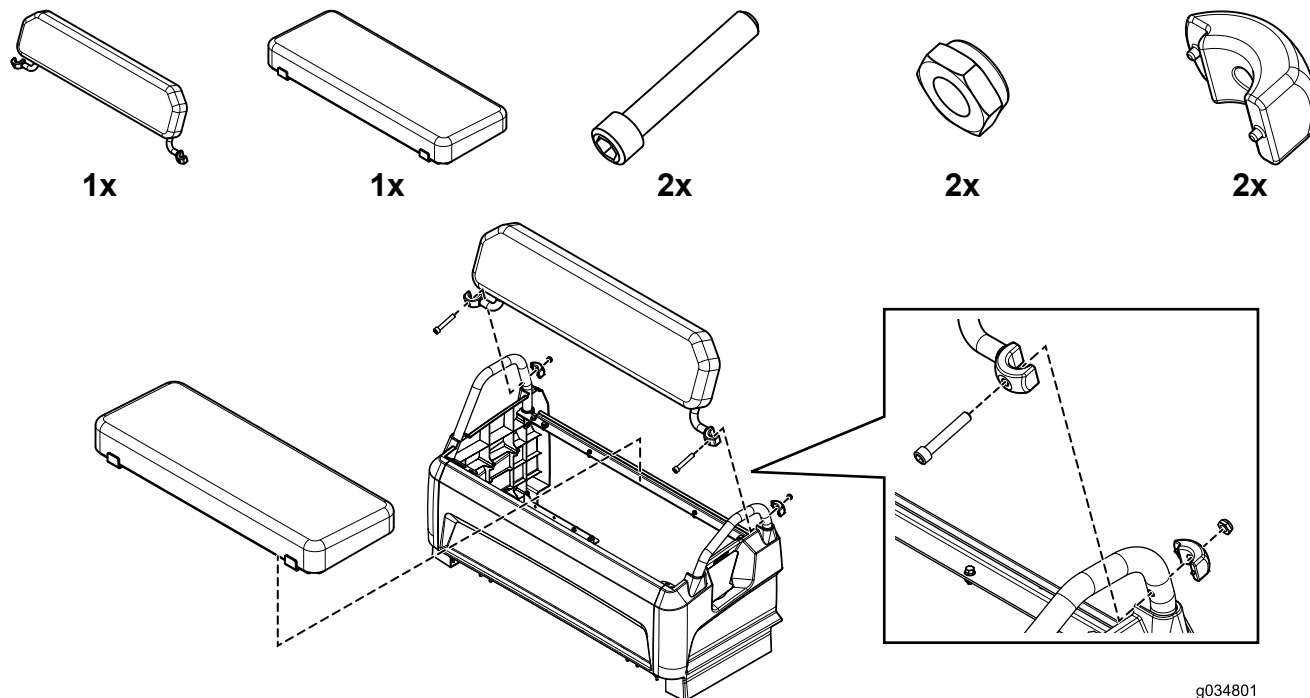
1. Parcheggiate la macchina su terreno pianeggiante (casella A di [Figura 1](#)).
2. Inserite il freno di stazionamento (casella B di [Figura 1](#)).
3. Rimuovete la chiave dal relativo interruttore (casella C di [Figura 1](#)).



g036808

Figura 1

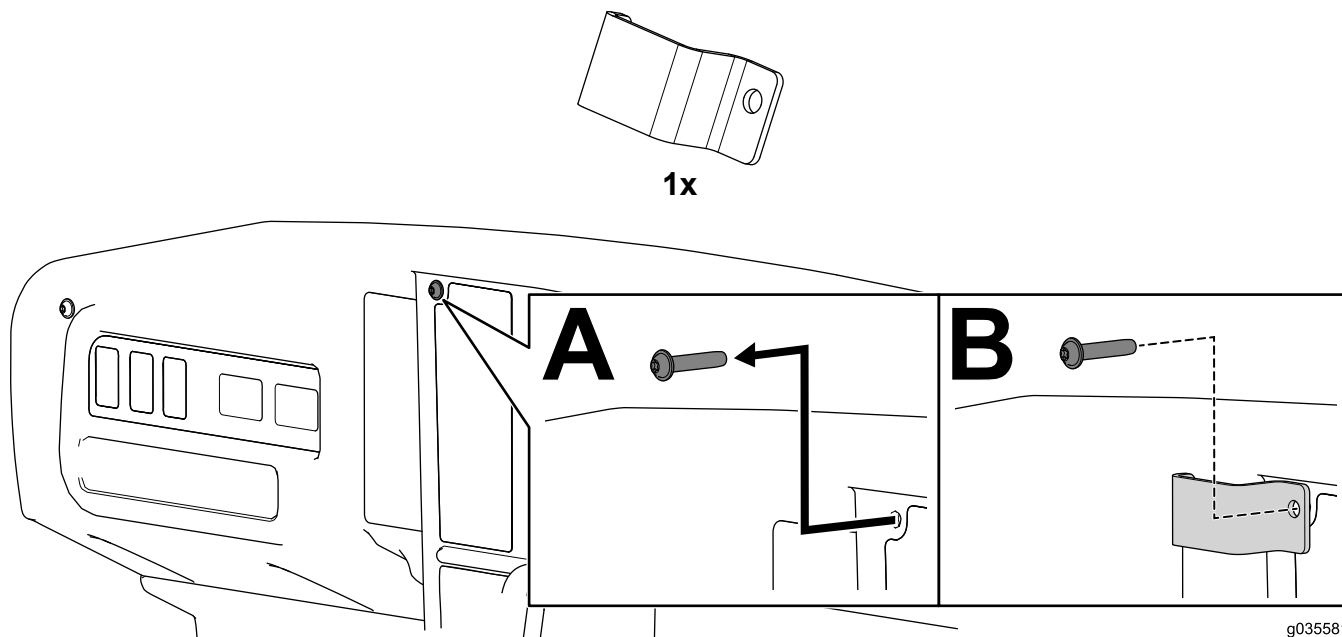
## Montaggio della gruppo sedile



g034801



## Montaggio del supporto della radio

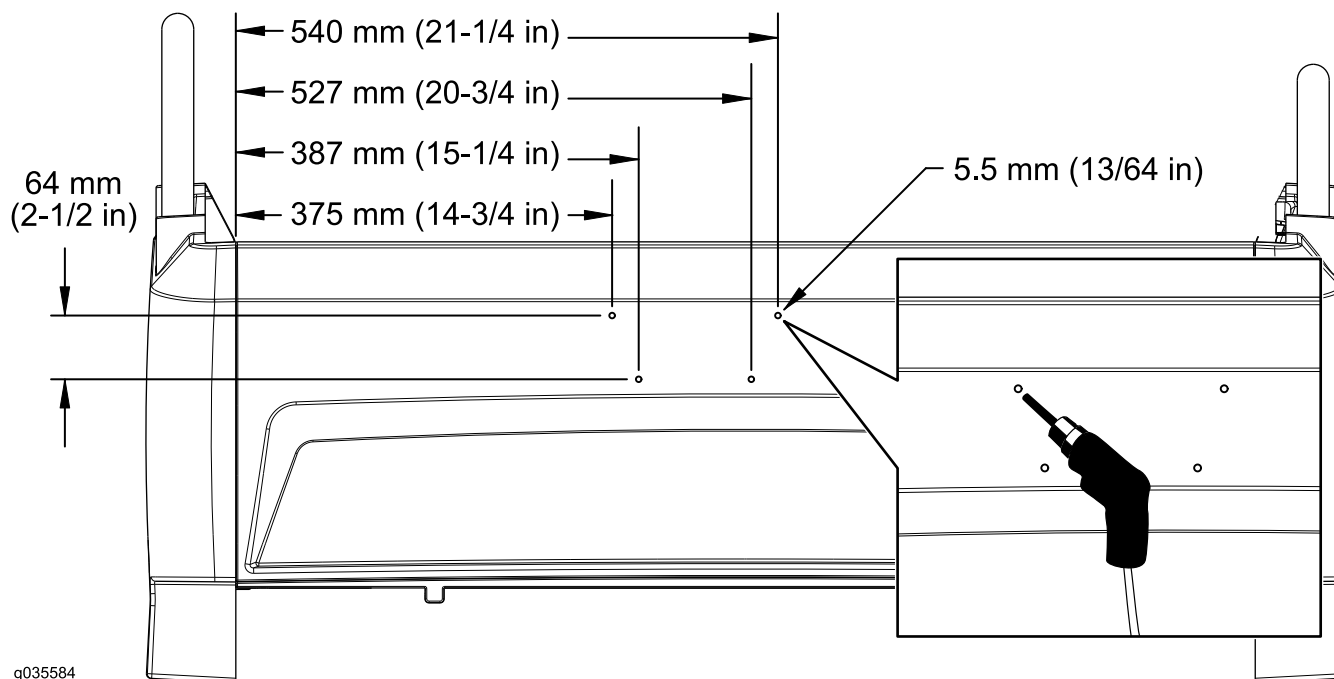


## Esecuzione dei fori dell'accessorio

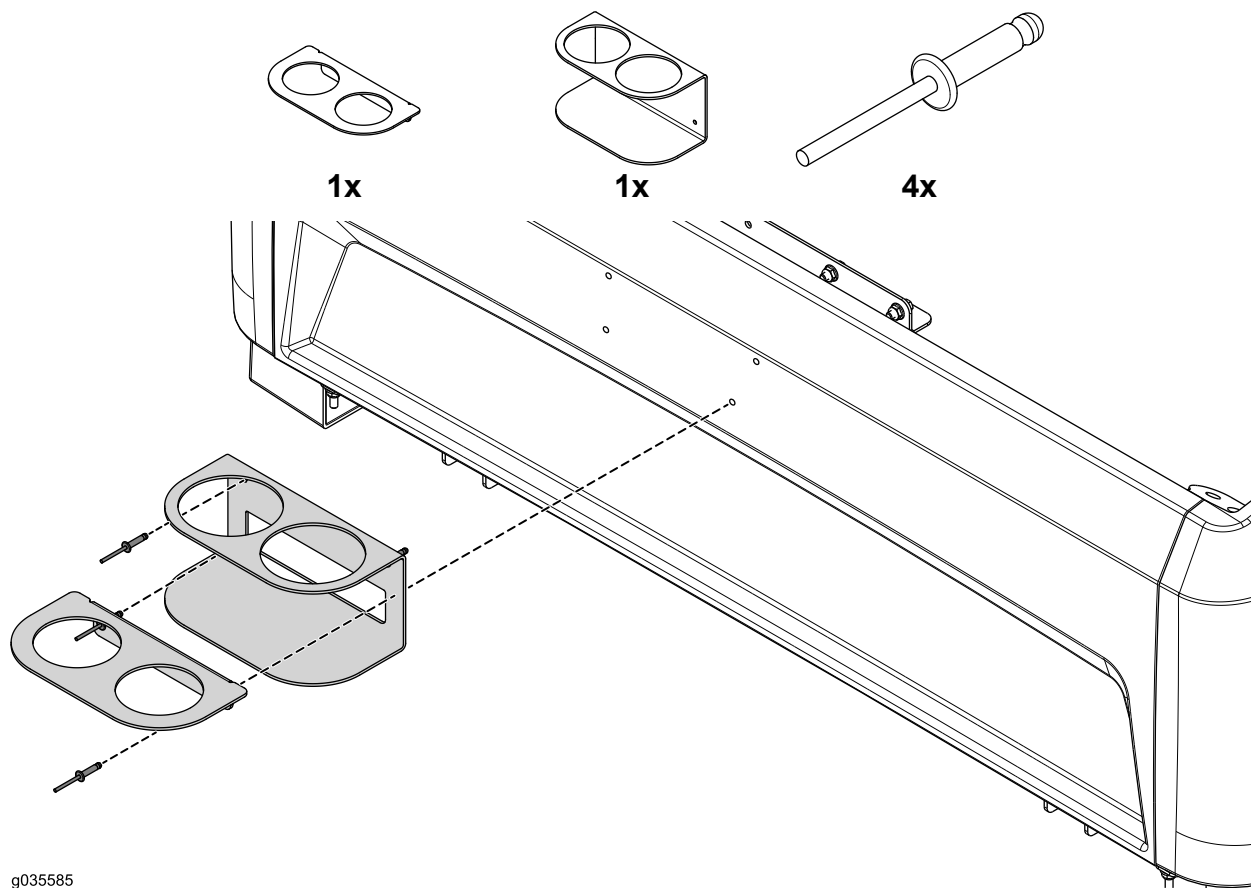
### ⚠ ATTENZIONE

Quando praticate i fori nella base del sedile del veicolo polifunzionale elettrico Workman GTX, potreste forare la batteria, facendone schizzare l'acido o determinando una scossa elettrica.

Non forate la batteria.



# Montaggio dell'accessorio





**Count on it.**