



Kit de base de banco direito

Veículos utilitários Workman® GTX

Modelo nº 07135

Form No. 3407-210 Rev A

Instruções de instalação

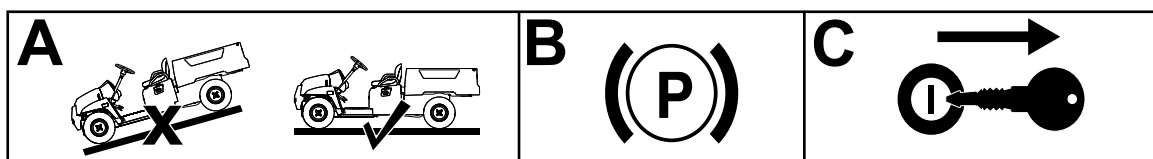
⚠ AVISO

CALIFÓRNIA Proposição 65 Aviso

É do conhecimento do Estado da Califórnia que um ou vários produtos químicos deste produto podem provocar cancro, defeitos congénitos ou outros problemas reprodutivos.

Preparação da máquina

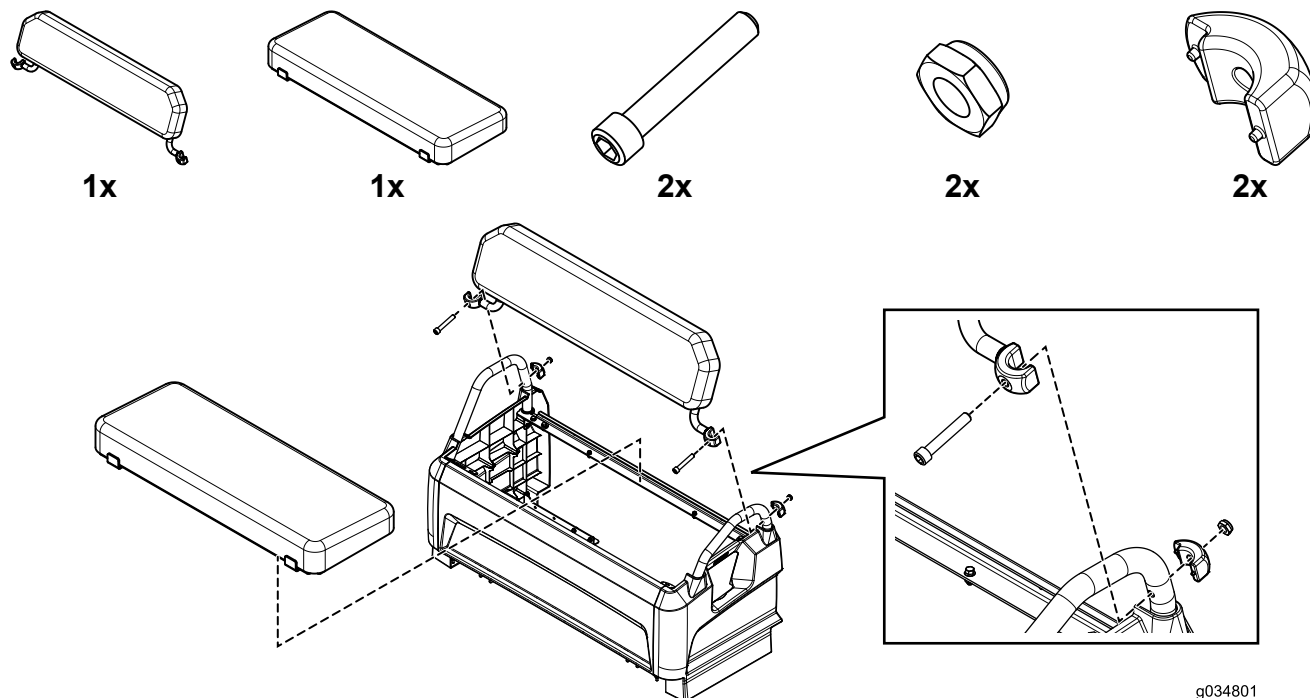
1. Coloque a máquina numa superfície nivelada (caixa A de [Figura 1](#)).
2. Ative o travão de mão (caixa B de [Figura 1](#)).
3. Retire a chave da ignição (caixa C de [Figura 1](#)).



g036808

Figura 1

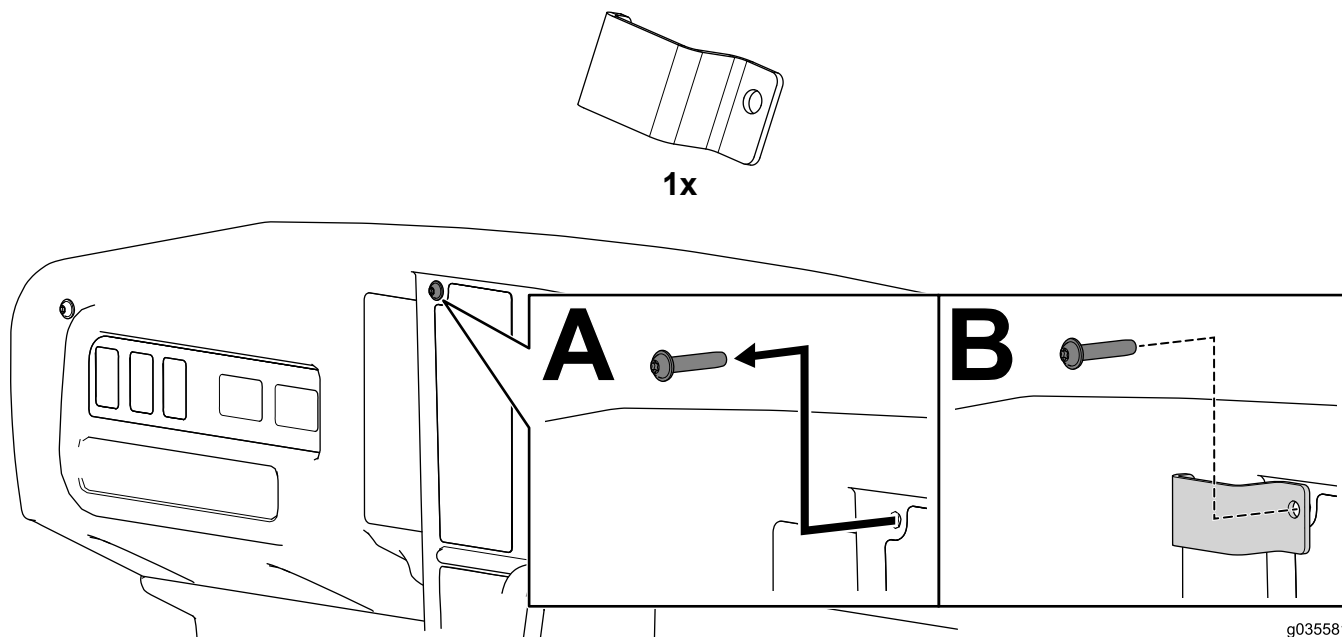
Instalar o conjunto do banco



g034801



Instalação da montagem do rádio

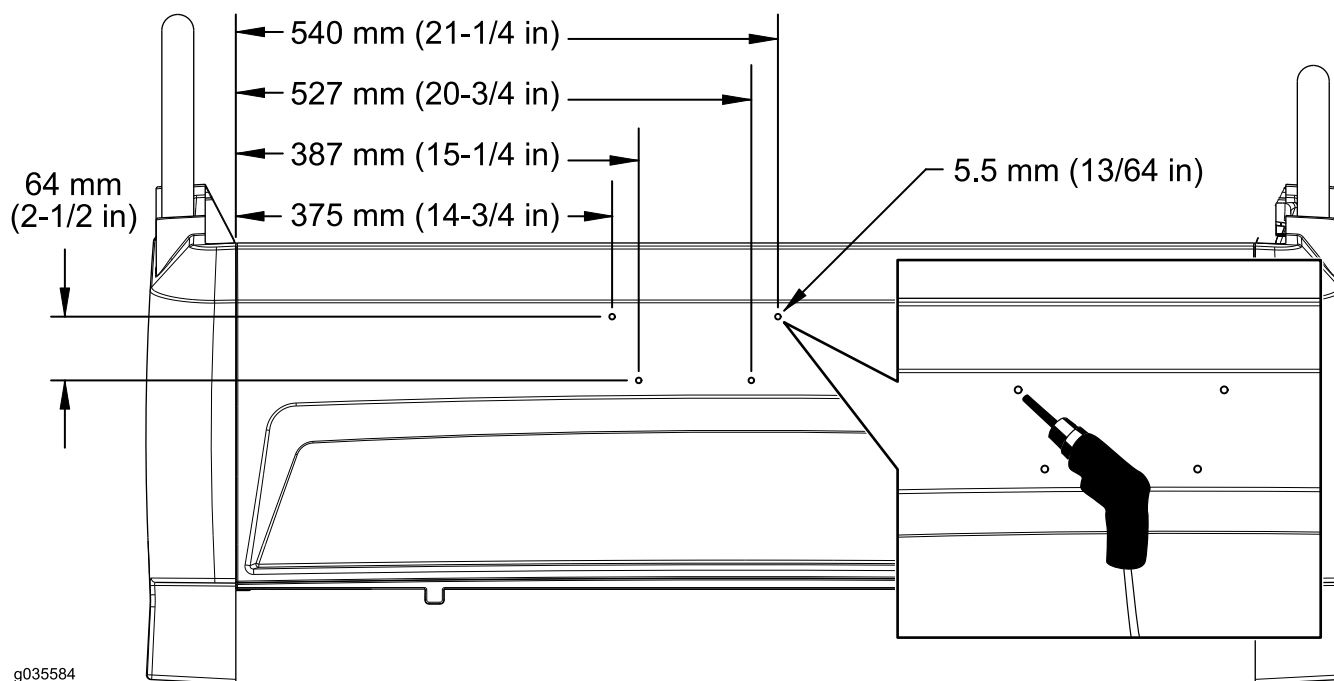


Fazer os furos acessórios

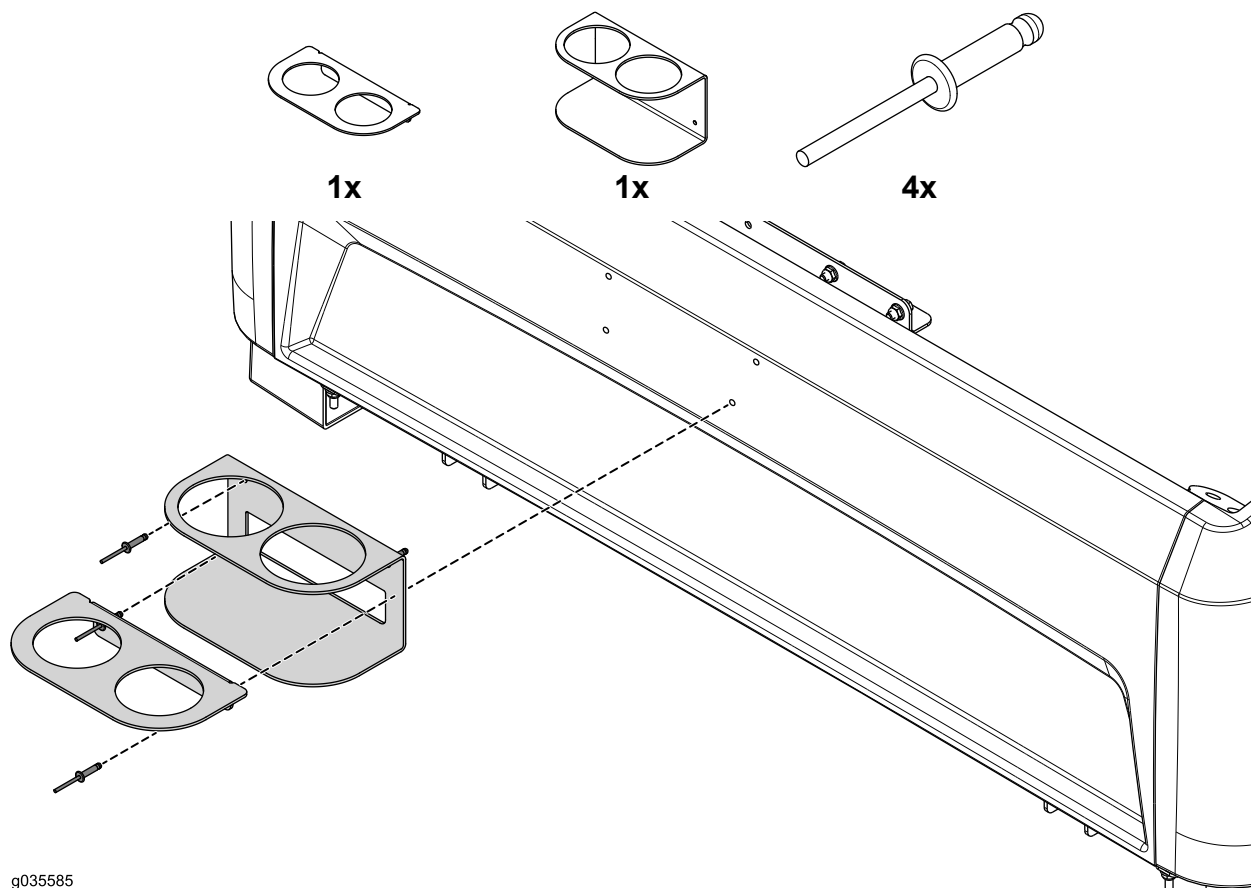
⚠ CUIDADO

Ao fazer os furos na base do banco do veículo utilitário Workman GTX elétrico, pode perfurar a bateria, pulverizar ácido da bateria ou originar um choque elétrico.

Não perfure a bateria.



Montagem do acessório





Count on it.