



Комплект основания сиденья в виде скамьи

Технологические автомобили Workman® серии GTX

Номер модели 07135

Инструкции по монтажу

⚠ ПРЕДУПРЕЖДЕНИЕ

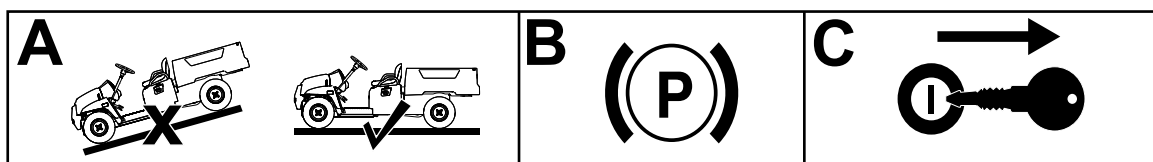
КАЛИФОРНИЯ

Положение 65, Предупреждение

В соответствии с информацией, имеющейся в распоряжении компетентных органов штата Калифорния, данное вещество содержит химическое соединение (соединения), отнесенные к категории канцерогенных, способных вызвать врождённые пороки и оказывающих вредное воздействие на репродуктивную систему человека.

Подготовка автомобиля

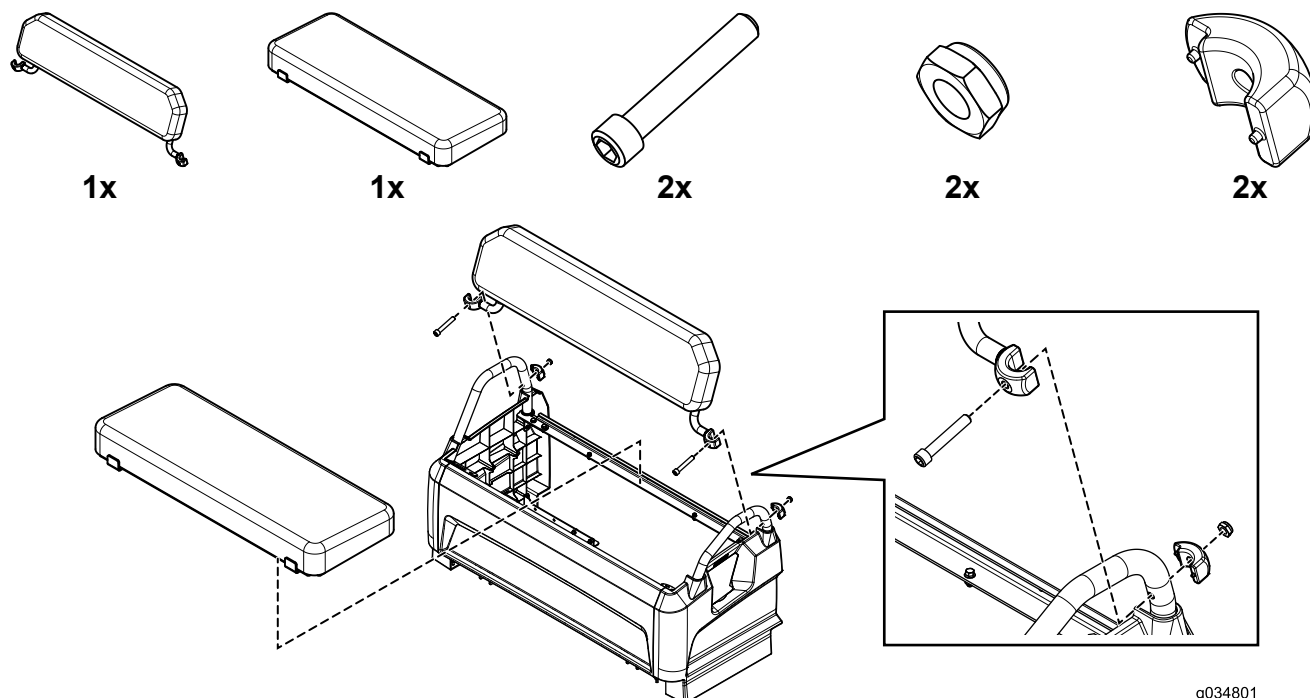
1. Припаркуйте машину на ровной горизонтальной поверхности (вид А на [Рисунок 1](#)).
2. Включите стояночный тормоз (вид В на [Рисунок 1](#)).
3. Выньте ключ из замка зажигания (вид С на [Рисунок 1](#)).



g036808

Рисунок 1

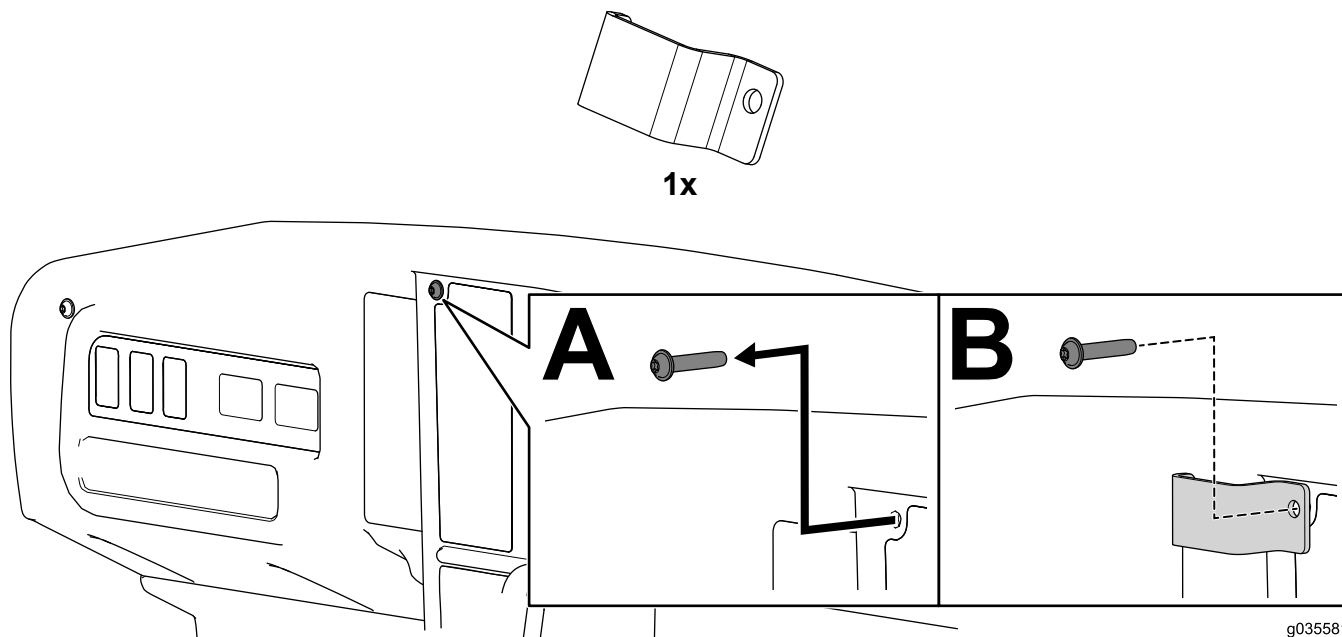
Установка сиденья в сборе



g034801



Установка крепления радиоприемника

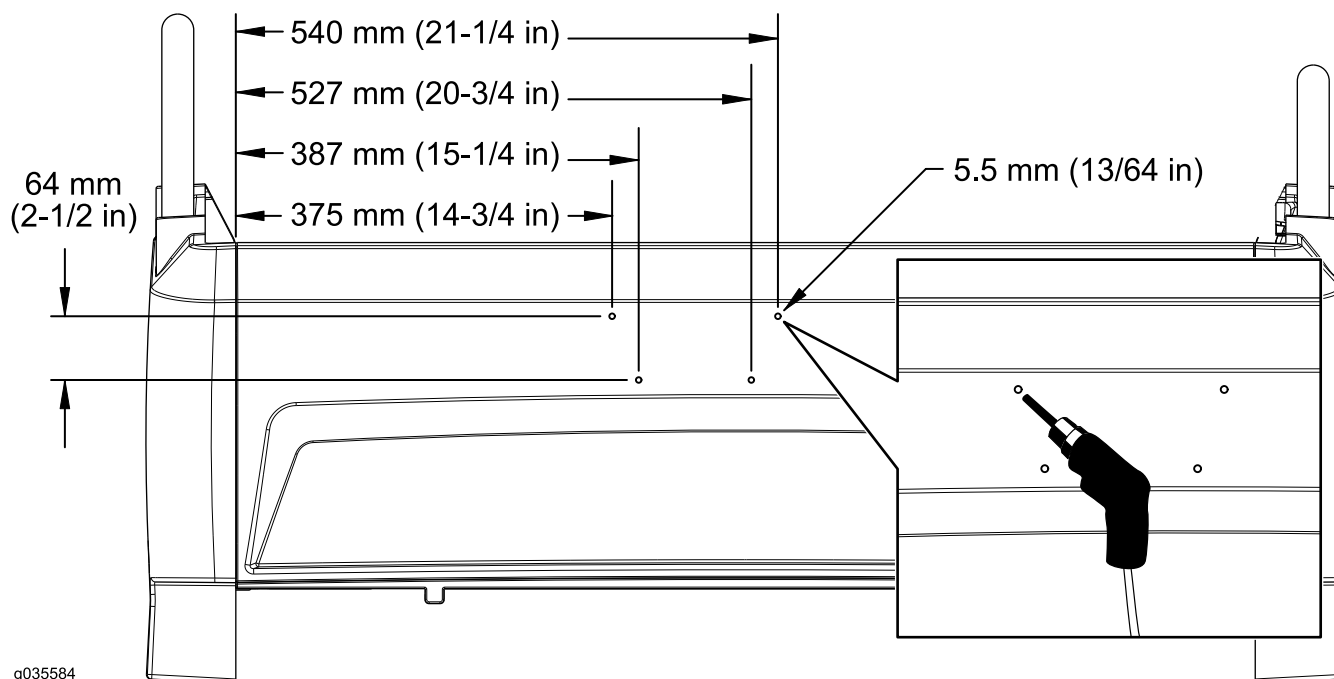


Сверление отверстий для дополнительного устройства

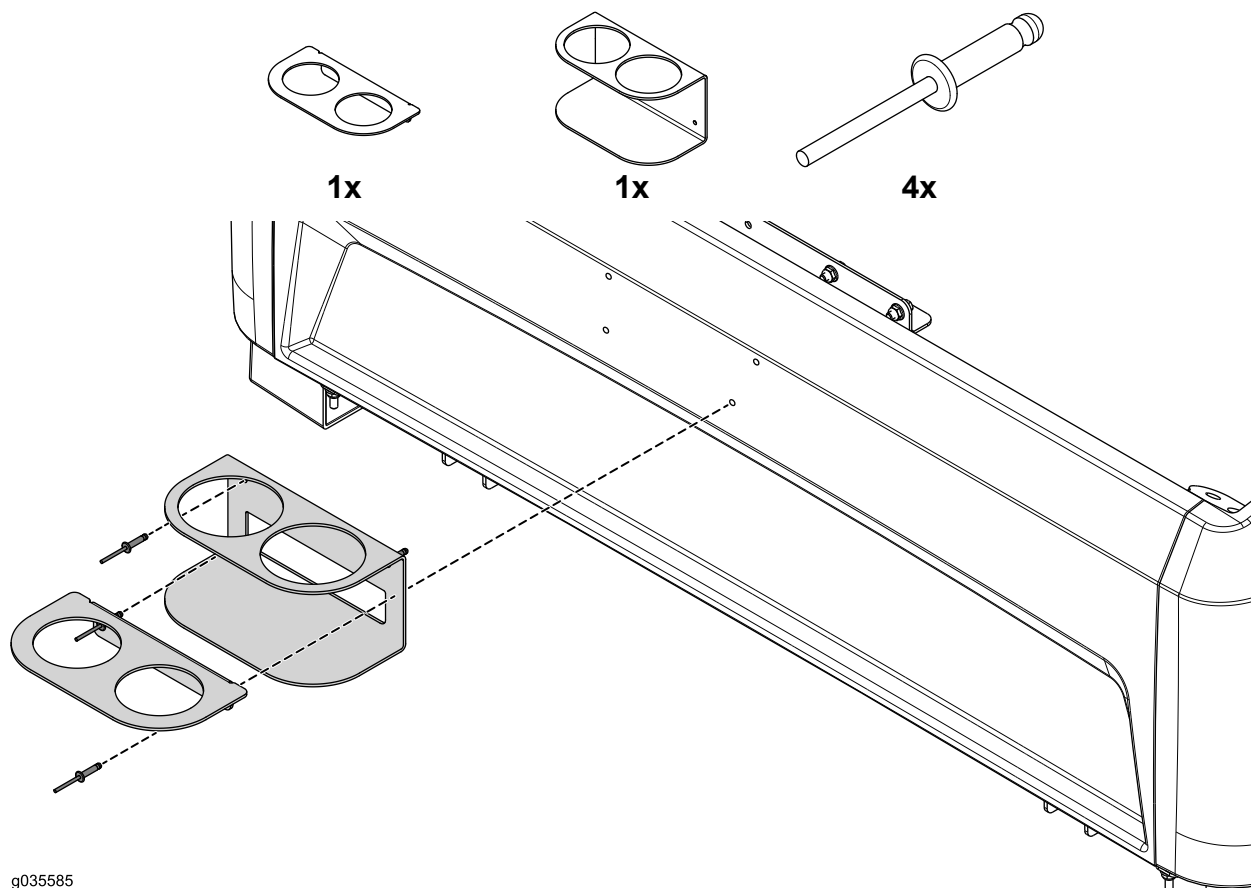
⚠ ПРЕДОСТЕРЕЖЕНИЕ

При сверлении отверстий в основании сиденья на технологическом автомобиле Workman серии GTX с электрическим двигателем можно повредить сверлом аккумуляторную батарею, при этом произойдет разбрызгивание кислоты или поражение электрическим током.

Не допускайте повреждения сверлом аккумуляторной батареи.



Установка дополнительного устройства





Count on it.