



# 路面照明和认证套件

## Workman® GTX 系列多功能工作车

型号 133-7128

### 安装说明

#### ▲ 警告

加利福尼亚州  
第65号提案中警告称  
此产品包含加利福尼亚州已知的能致癌、致出生缺陷或损害生殖系统的化学物质。

**注意** 要安装本套件必须首先在机器上安装制动和信号灯套件用于 Workman GTX 型号的 Toro 零件号为 132-8579 用于 Workman GTX 电动型号的 Toro 零件号为 133-7127。

### 散装零件

使用下表进行核对确保所有零件已装运。

程序	说明	数量	用途
1	不需要零件	-	准备机器。
2	大灯 大灯适配器 扎带	2 2 5	安装大灯。
3	线束 底板灯 十字头螺丝#10 x 5/8 英寸 锁紧螺母#10 底板支架 推进式紧固件	1 2 4 4 1 2	安装底板支架和线束。
4	串联板	1	安装串联板。
5	速度面板 底板安装支架 弹伸铆钉 3/16 x 0.92 英寸	3 2 17	安装速度面板。
6	不需要零件	-	完成安装。



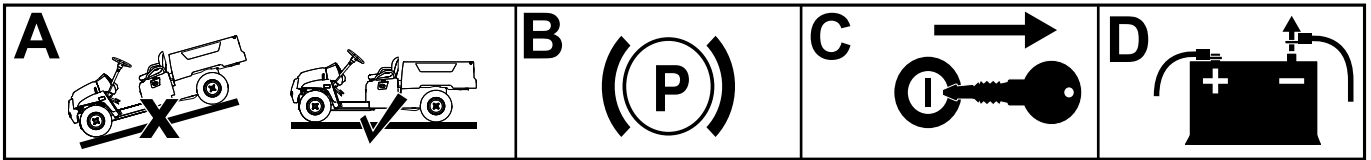
# 1

## 准备机器

不需要零件

### 程序

1. 将机器移到水平地面上图1的A框。
2. 接合驻车刹车图1的B框。
3. 从点火开关上拔下钥匙图1的C框。
4. 从电池上断开负极电池接线图1的D框。



G037523

g037523

图1

# 2

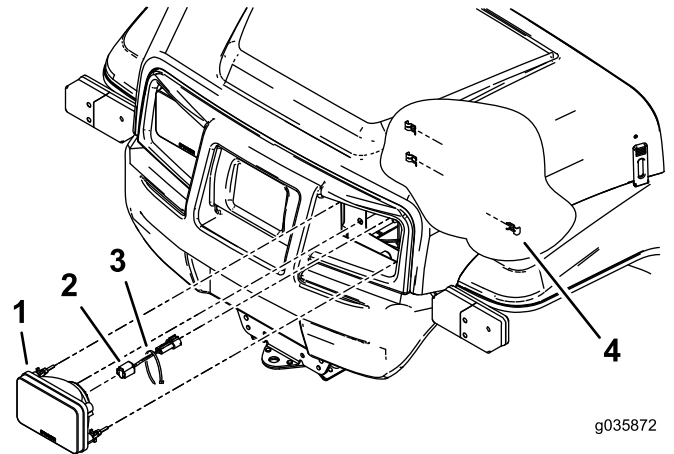
## 安装大灯

此程序中需要的物件

2	大灯
2	大灯适配器
5	扎带

### 程序

1. 从大灯位置上卸下现有的左、右大灯。
2. 分别为两个大灯安装适配器图2。



g035872

g035872

图2

- |          |       |
|----------|-------|
| 1. 大灯    | 3. 扎带 |
| 2. 大灯适配器 | 4. 夹子 |

3. 将大灯安装到机器的前面用现有的夹子固定图2。
4. 用扎带将大灯适配器的电气接头固定到机器线束的电气接头上图3。

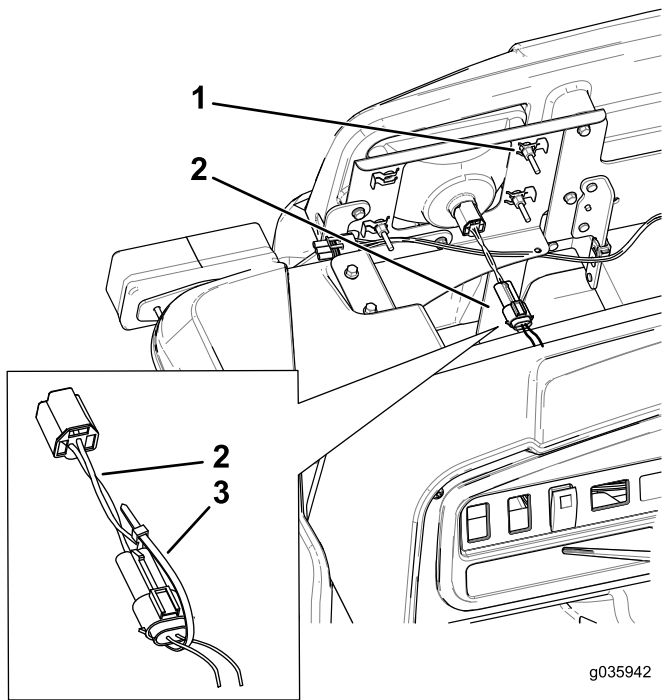


图3

1. 已安装夹子的螺母
2. 大灯连接器
3. 用扎带固定连接器。

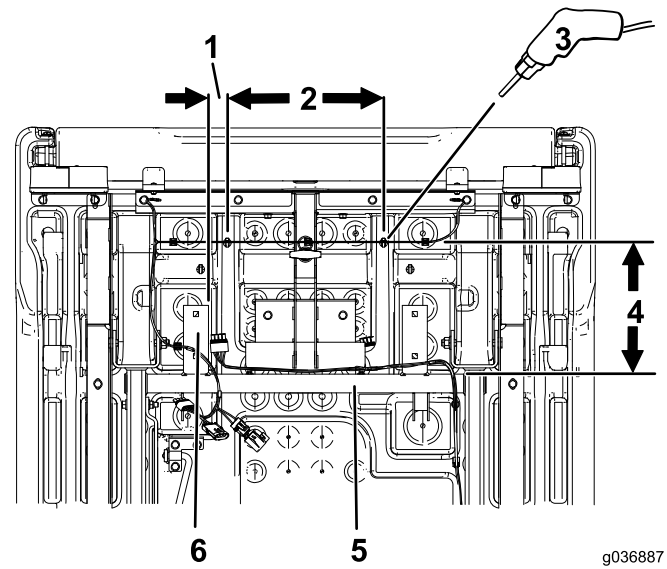


图4

1. 38mm
2. 318mm
3. 钻一个 6.35mm 的孔。
4. 267mm
5. 机架十字管
6. 右防倾杆安装架

2. 在货斗下方从机架十字管边缘向后测量出 267mm 从左防倾杆安装架边缘向内测量出 38mm 并标记该位置图4。

**注意** 2 个位置之间的距离应该是 267mm

3. 在塑料货斗上钻两个 6.35mm 的孔图4。
4. 将 2 个推进式紧固件装入两个孔中。

# 3

## 安装底板支架和线束

### 此程序中需要的物件

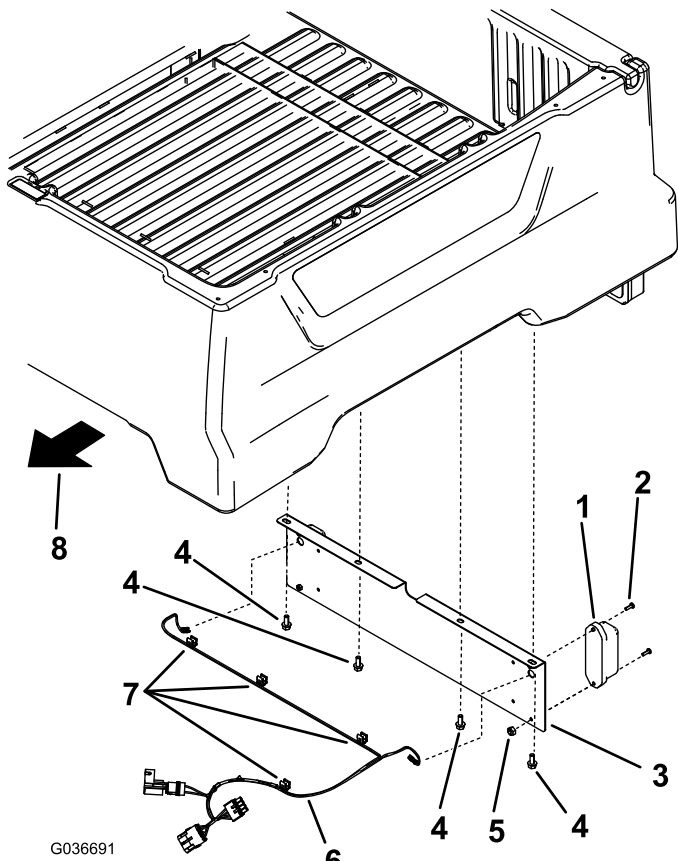
1	线束
2	底板灯
4	十字头螺丝#10 x 5/8 英寸
4	锁紧螺母#10
1	底板支架
2	推进式紧固件

### 安装推进式紧固件

1. 在货斗下方从机架十字管边缘向后测量出 267mm 从右防倾杆安装架边缘向内测量出 38mm 并标记该位置图4。

## 安装底板支架和线束

1. 从货斗下面拧下 4 个现有的凸缘头螺栓并用它们安装底板支架图5。



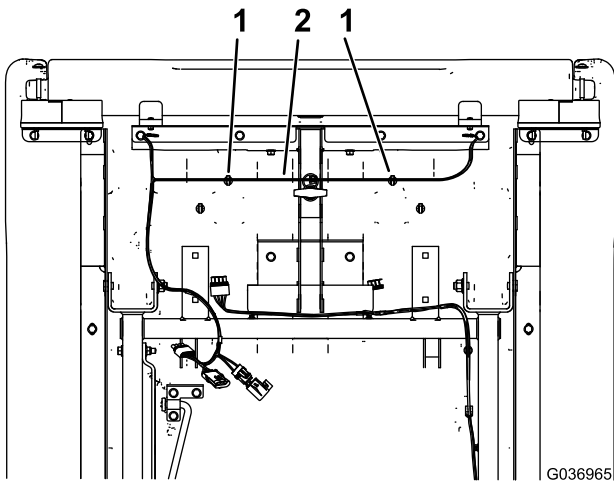
G036691

g036691

图5

- |                      |            |
|----------------------|------------|
| 1. 底板灯               | 5. 锁紧螺母#10 |
| 2. 十字头螺丝#10 x 5/8 英寸 | 6. 线束      |
| 3. 底板支架              | 7. 边夹      |
| 4. 现有螺栓              | 8. 货斗的前面   |

2. 从线束上卸下现有边夹图5。
3. 用紧固件上的扎带将线束固定到货斗下方的推进式紧固件上图6。



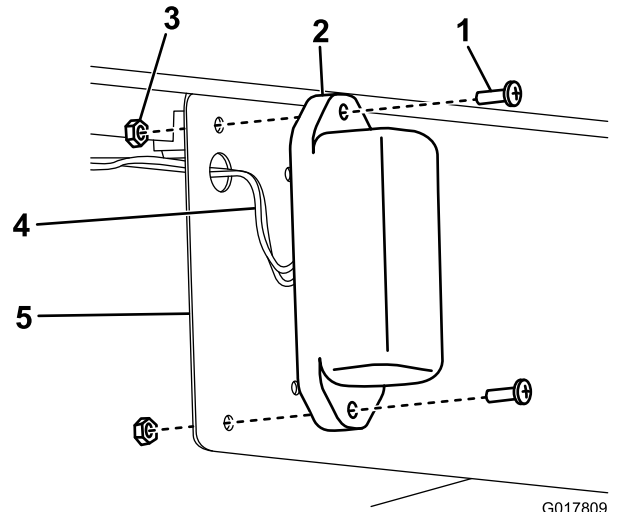
G036965

g036965

图6

- |           |       |
|-----------|-------|
| 1. 推进式紧固件 | 2. 线束 |
|-----------|-------|

4. 将线束插入底板支架的大孔中并连接到2个底板灯图7。



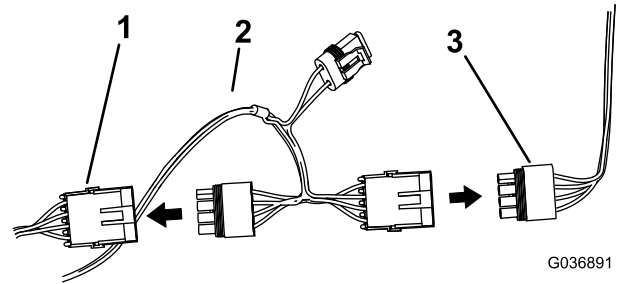
G017809

g017809

图7

- |                      |         |
|----------------------|---------|
| 1. 十字头螺丝#10 x 5/8 英寸 | 4. 线束   |
| 2. 底板灯               | 5. 底板支架 |
| 3. 锁紧螺母              |         |

5. 如图7所示用4个十字头螺丝#10 x 5/8 英寸和4个锁紧螺母#10将底板灯安装到底板支架。
6. 从制动和信号灯套件线束中拔出左尾灯线束。
7. 将本套件的线束连接到左尾灯线束以及制动和信号灯套件线束。



G036891

g036891

图8

- |           |               |
|-----------|---------------|
| 1. 左尾灯线束  | 3. 制动和信号灯套件线束 |
| 2. 本套件的线束 |               |

8. 用扎带将线束固定到机器。

# 4

## 安装串联板

### 此程序中需要的物件

1	串联板
---	-----

### 程序

1. 用 4 个铆钉将串联板安装到图9 所示的位置。

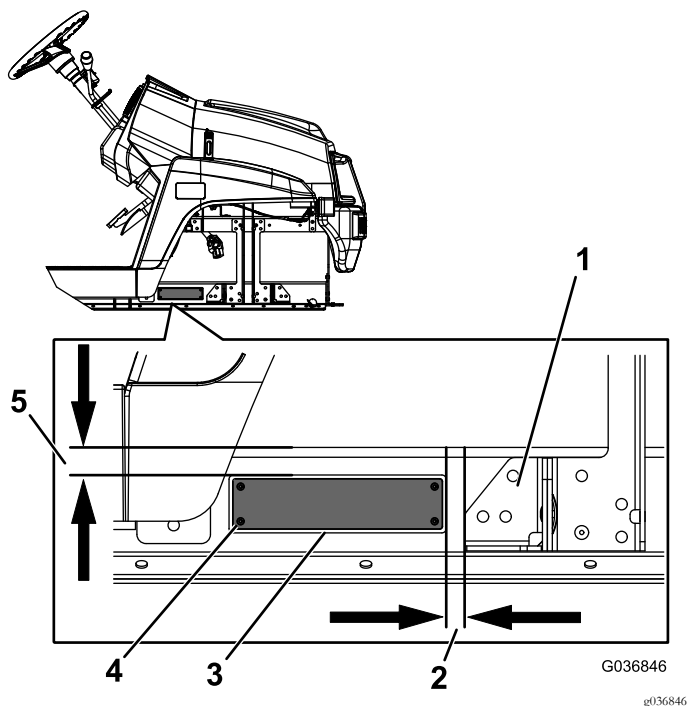


图9  
轮胎未显示

- |               |                 |
|---------------|-----------------|
| 1. 支架         | 4. 铆钉           |
| 2. 距支架左侧 13mm | 5. 距支架边缘下方 19mm |
| 3. 串联板        |                 |

2. 将机器序列号印在图10 所示的位置。

**注意** 字体必须为 7mm 或更大。

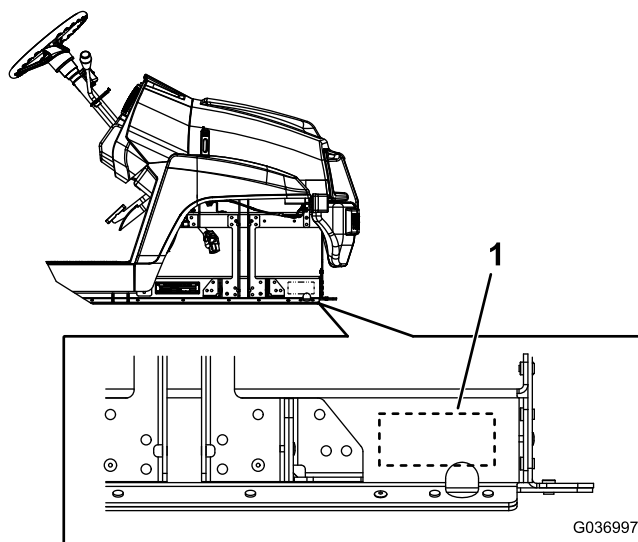


图10  
轮胎未显示

1. 将序列号印在此处。

# 5

## 安装速度面板

### 此程序中需要的物件

3	速度面板
2	底板安装支架
17	弹伸铆钉 3/16 x 0.92 英寸

### 将速度面板安装到座椅底座侧面

1. 在机器的左侧从座椅底座侧面的左侧底部向上测量出 51mm 并标记此位置图11。
2. 在该位置的正上方测量出 57mm 并标记该位置图11。
3. 从步骤 2 中标记位置的左侧向右测量出 83mm 并标记此位置图11。
4. 从步骤 3 中标记位置的左侧向右测量出 80mm 然后从此位置直接向上测量出 299mm 并标记此位置图11。
5. 从步骤 4 中标记位置的右侧向左测量出 83mm 并标记此位置图11。
6. 分别在 4 个标记的位置钻一个 5mm 的孔图11。

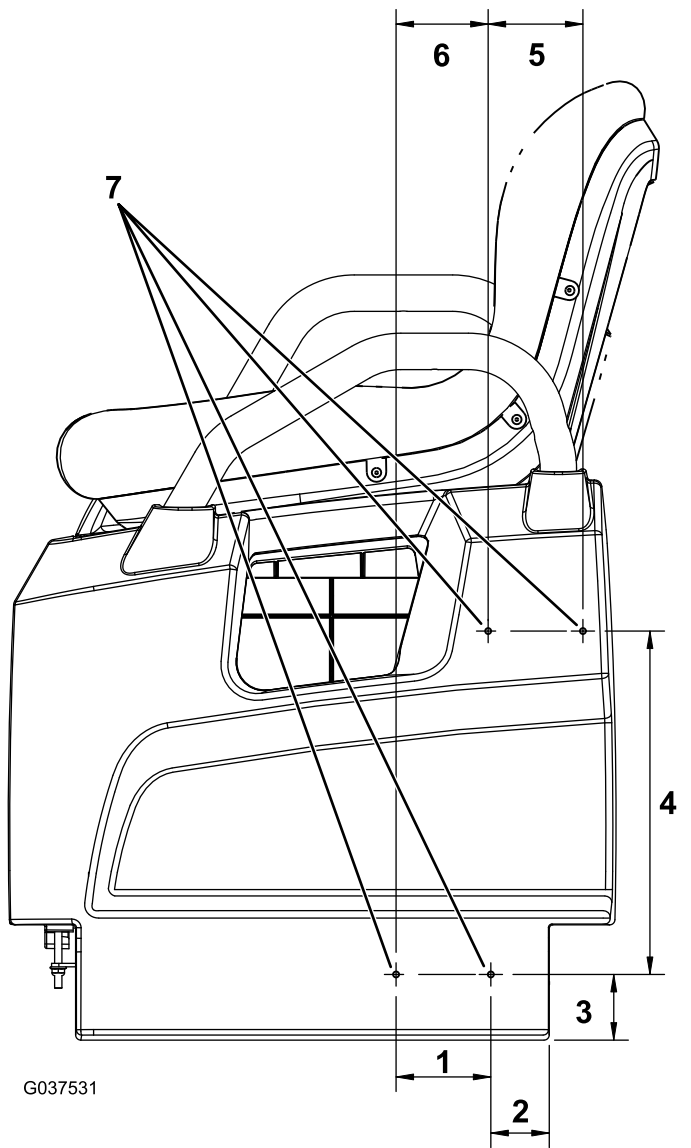
### ⚠ 小心

在座椅底座侧面钻孔时要特别小心。

在 Workman GTX 汽油多功能工作车上燃油箱位于机器驾驶员侧座椅底座侧面的后面而电池位于机器乘客侧座椅底座侧面的后面。

在 Workman GTX 电动多功能工作车上电池充电器位于机器驾驶员侧座椅底座侧面的后面。

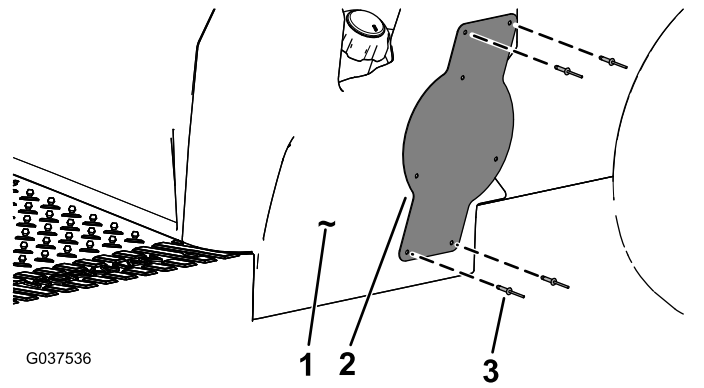
如果向座椅底座侧面钻得太深可能会损坏这些组件。



**图11**  
图中所示为机器左侧

- |          |              |
|----------|--------------|
| 1. 83mm  | 5. 83mm      |
| 2. 51mm  | 6. 80mm      |
| 3. 57mm  | 7. 在此4个位置钻孔。 |
| 4. 299mm |              |

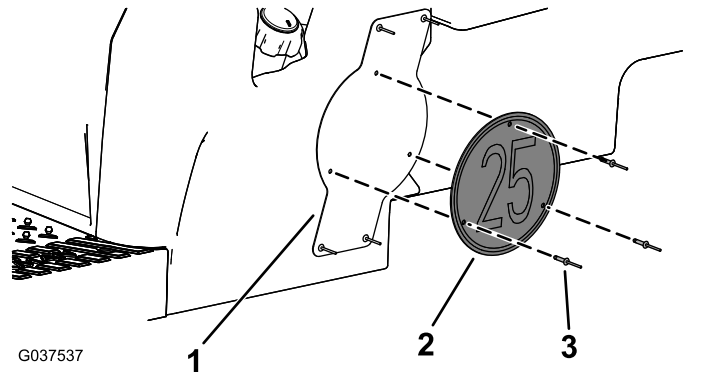
7. 如图12所示用4个弹伸铆钉3/16 x 3/8英寸将底板安装支架安装到座椅底座侧面上。



**图12**  
图中所示为机器左侧

- |           |                      |
|-----------|----------------------|
| 1. 座椅底座侧面 | 3. 弹伸铆钉3/16 x 0.92英寸 |
| 2. 底板安装支架 |                      |

8. 如图13所示用3个弹伸铆钉3/16 x 0.92英寸将速度面板安装到底板安装支架上。



**图13**  
图中所示为机器左侧

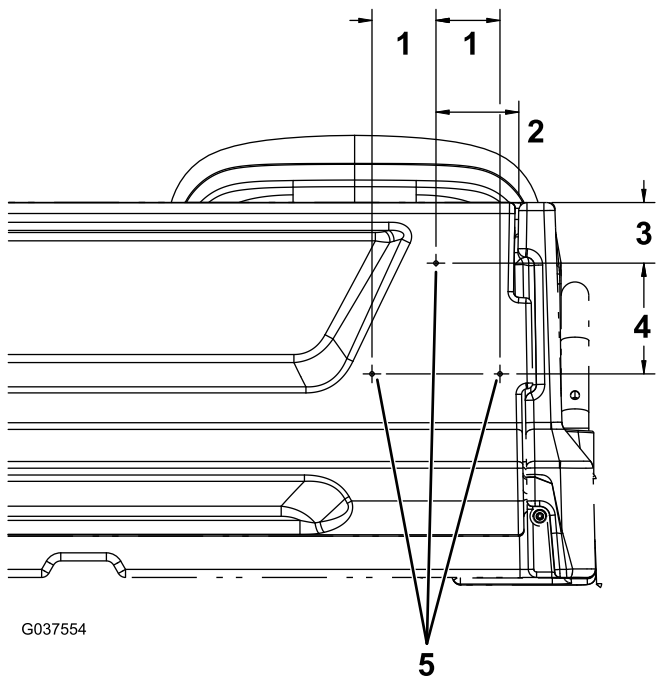
- |           |                      |
|-----------|----------------------|
| 1. 底板安装支架 | 3. 弹伸铆钉3/16 x 0.92英寸 |
| 2. 速度面板   |                      |

9. 对机器右侧重复相同的步骤。

### 将速度面板安装到尾门上

1. 在尾门的右侧从尾门的右边缘测量出95mm从尾门顶部向下测量出70mm并标记位置图14。
2. 从步骤1中标记的孔向下测量出128mm然后从此位置向右和向左测量出74mm并标记这2个位置图14。
3. 分别在3个标记的位置钻一个5mm的孔图14。

**重要事项** 只需要钻透尾门的一层壁。



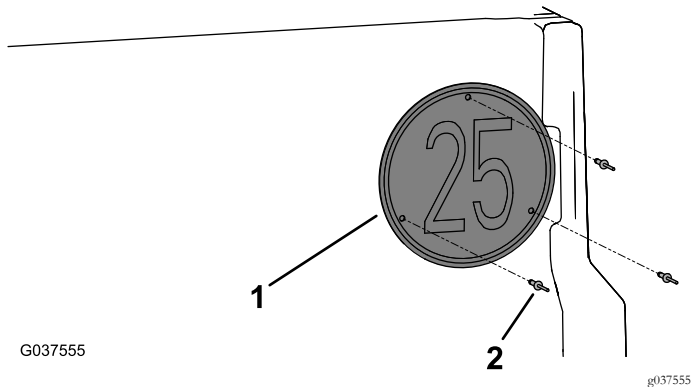
G037554

g037554

**图14**

- |         |                |
|---------|----------------|
| 1. 74mm | 4. 128mm       |
| 2. 95mm | 5. 在此 3 个位置钻孔。 |
| 3. 70mm |                |

4. 如图15所示用 3 个弹伸铆钉 3/16 x 0.92 英寸将速度面板安装到尾门上。



G037555

g037555

**图15**

- |         |                        |
|---------|------------------------|
| 1. 速度面板 | 2. 弹伸铆钉 3/16 x 0.92 英寸 |
|---------|------------------------|

# 6

## 完成安装

不需要零件

### 程序

将负极电池接线连接到电池。



**Count on it.**