



# Kit de caja de almacenamiento

## Vehículos utilitarios Workman® Serie GTX

Nº de modelo 07156

### Instrucciones de instalación

#### ⚠ ADVERTENCIA

##### CALIFORNIA

##### Advertencia de la Propuesta 65

Este producto contiene una o más sustancias químicas que el Estado de California considera causantes de cáncer, defectos congénitos o trastornos del sistema reproductor.

## Instalación

### Piezas sueltas

Utilice la tabla siguiente para verificar que no falta ninguna pieza.

Procedimiento	Descripción	Cant.	Uso
<b>1</b>	No se necesitan piezas	–	Prepare la máquina.
<b>2</b>	Caja de almacenamiento Tornillo de cabeza hexagonal ( $\frac{1}{4}$ " x $\frac{3}{4}$ ") Espaciador Tuerca con arandela prensada ( $\frac{1}{4}$ ") Tornillo de cabeza hexagonal ( $\frac{5}{16}$ " x 1")	1 2 2 2 1	Instale la caja de almacenamiento.
<b>3</b>	No se necesitan piezas	–	Conecte la batería.

**Nota:** Los lados derecho e izquierdo de la máquina se determinan desde la posición normal del operador.



# 1

## Preparación de la máquina

No se necesitan piezas

### Para vehículos GTX de gasolina

1. Aparque la máquina en una superficie nivelada, accione el freno de estacionamiento, pare el motor y retire la llave.
2. Desconecte el cable negativo de las baterías; consulte el *Manual del operador*.
3. Abra el capó; consulte el *Manual del operador*.

### Para vehículos GTX eléctricos

1. Aparque la máquina en una superficie nivelada, accione el freno de estacionamiento, pare la máquina y retire la llave.
2. Desconecte el cable negativo principal (negro) de las baterías que conecta el banco de baterías a la conexión de tierra de la máquina; consulte el *Manual del operador*.
3. Abra el capó; consulte el *Manual del operador*.

# 2

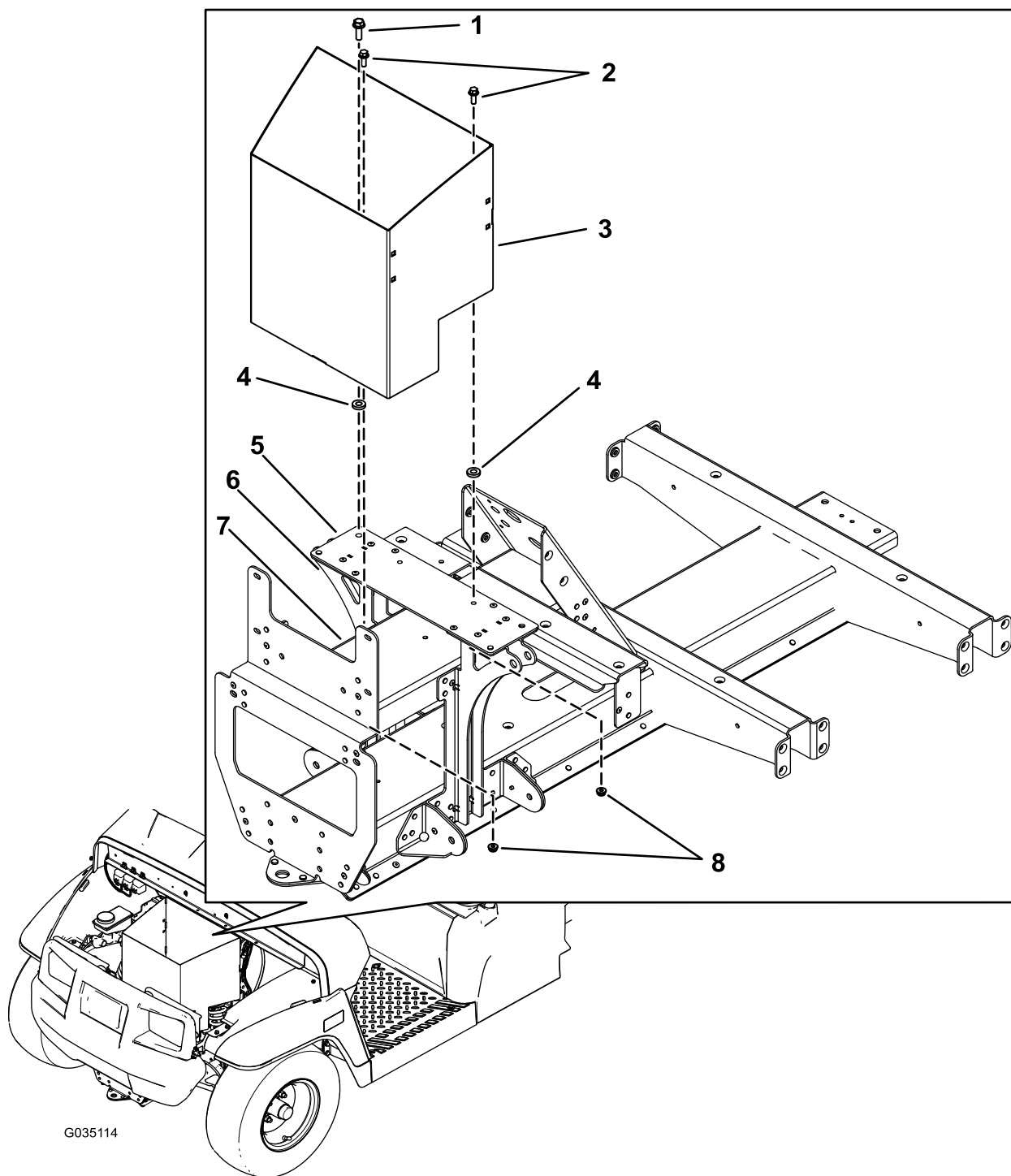
## Instalación de la caja de almacenamiento

Piezas necesarias en este paso:

1	Caja de almacenamiento
2	Tornillo de cabeza hexagonal (1/4" x 3/4")
2	Espaciador
2	Tuerca con arandela prensada (1/4")
1	Tornillo de cabeza hexagonal (5/16" x 1")

### Procedimiento

1. Retire el perno existente del lado derecho de la placa de apoyo ([Figura 1](#)).
2. Alinee los 2 espaciadores con los taladros de la placa de apoyo ([Figura 1](#)).
3. Baje lentamente la caja de almacenamiento sobre los espaciadores y la placa de apoyo ([Figura 1](#)).
4. Instale el tornillo de cabeza hexagonal (5/16" x 1") a través de la caja de almacenamiento, la placa de apoyo y el soporte de montaje del amortiguador delantero derecho ([Figura 1](#)).
5. Instale un tornillo de cabeza hexagonal (1/4" x 3/4") y una tuerca con arandela prensada (1/4") a través de la caja de almacenamiento y la placa de apoyo ([Figura 1](#)).
6. Instale un tornillo de cabeza hexagonal (1/4" x 3/4") y una tuerca con arandela prensada (1/4") a través de la caja de almacenamiento y el soporte de apoyo del amortiguador ([Figura 1](#)).



**Figura 1**

- |   |  |
|---|--|
| 1. Tornillo de cabeza hexagonal (5/16" x 1")  | 5. Placa de apoyo  |
| 2. Tornillo de cabeza hexagonal (1/4" x 3/4") | 6. Soporte de montaje del amortiguador delantero derecho |
| 3. Caja de almacenamiento                     | 7. Soporte de apoyo del amortiguador                     |
| 4. Espaciador                                 | 8. Tuerca con arandela prensada (1/4")                   |

# 3

## Conexión de la batería

No se necesitan piezas

### Para vehículos GTX de gasolina

Conecte el cable negativo de la batería; consulte el *Manual del operador*.

### Para vehículos GTX eléctricos

Conecte el cable negativo principal (negro) de las baterías que conecta el banco de baterías a la conexión de tierra de la máquina; consulte el *Manual del operador*.